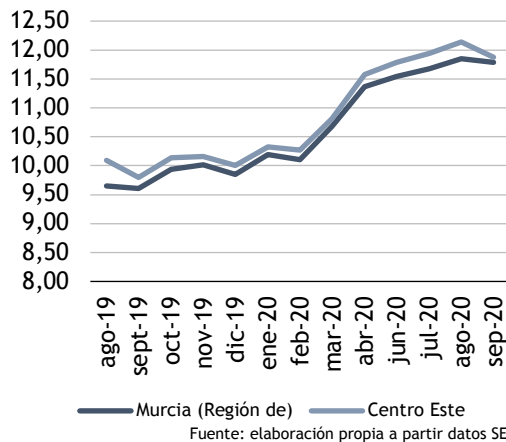


**CENTRO ESTE:** Abanilla, Albudeite, Alcantarilla, Alguazas, Archena, Beniel, Bullas, Campos del Río, Ceutí, Fortuna, Jumilla, Lorquí, Molina de Segura, Mula, Murcia, Ojós, Pliego, Santomera, Las Torres de Cotillas, Ulea. Villanueva del Río Segura v Yecla.

### Paro registrado

El paro registrado en septiembre de 2020 se sitúa en **62.339** personas desempleadas. Con referencia al **sexo**, el 59,44% de paradas son mujeres. El 60,02% de las personas paradas tienen **nivel académico** de “ESO y FP”. Las **ocupaciones** que más aumenta el paro en el último año son “Ocupaciones militares” (62,50%) y “Trab.Restaur.Pers. Y Comerc.” (26,07%)

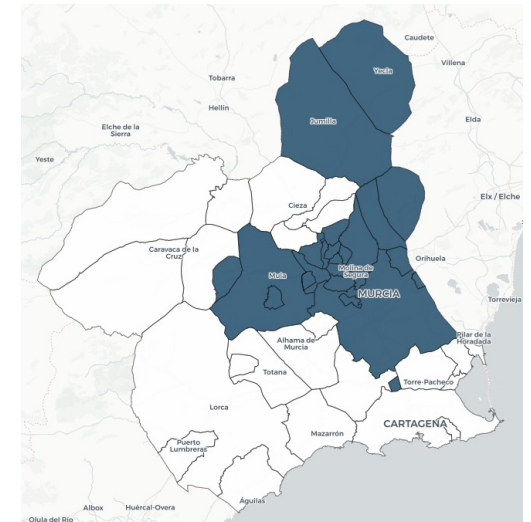
### Evolución del paro registrado en % de la p.p.a



### Extensión Km2:

Extensión Km2:	4.099,20
Población empadronada (2011):	762.281
-Mujeres:	381.178
-Hombres:	381.103
Población 15-64 años:	68,90%
Población extranjera:	13,71%
Población extranjera 15-64 años:	81,81%
Afiliación Seguridad Social (ago 2020):	320.459
- Régimen General:	244.970
- R.E.T. Autónomos:	51.804
- R.G. - S.E. Agrario:	16.623
- Hogar:	64

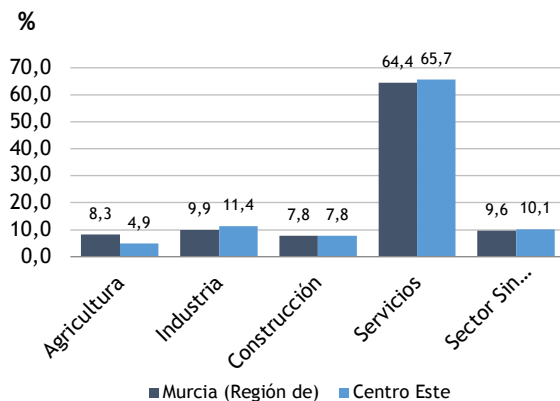
Paro Registrado % p.p.a.	TVM %	TVA %
sep-20	11,87	
ago-20	12,14	↓ -2,21
sep-19	9,80	↑ 21,15



### Contratos registrados

El número de **contratos registrados** en septiembre de 2020 es de **35.537**. Según el **sexo**, el 61,96% de los contratos lo firmaron hombres. La mayoría de las contrataciones se realizaron en **servicios** (44,56%) y en **agricultura** (34,45%). El 89,61% de los contratos fueron **temporales**.

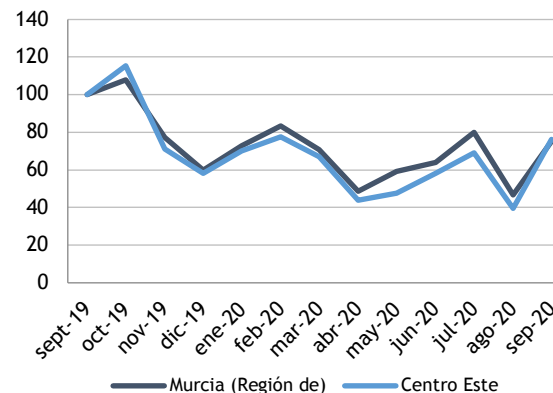
### Distribución del paro registrado por sectores económicos



30 septiembre 2020

Fuente: elaboración propia a partir datos SEF

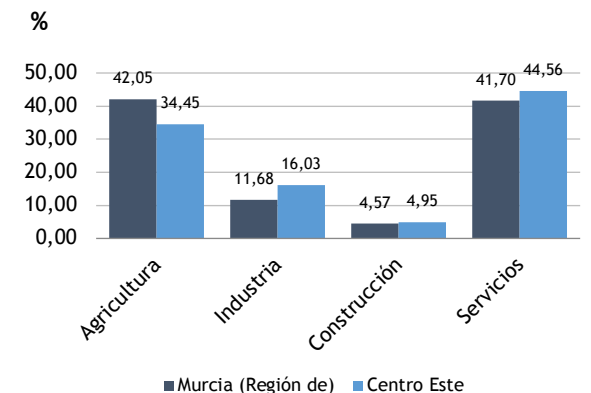
### Evolución de la contratación indefinida



(septiembre 2019 = 100)

Fuente: elaboración propia a partir datos SEF

### Contratación por sectores económicos



30 septiembre 2020

Fuente: elaboración propia a partir datos SEF