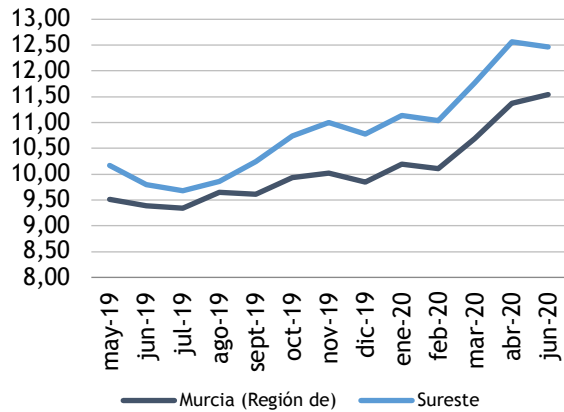


Paro registrado

El **paro registrado** en junio de 2020 se sitúa en **29.991** personas desempleadas. Con referencia al **sexo**, el 58,51% de paradas son mujeres. El 50,46% de las personas paradas tienen un **nivel académico** “ESO y FP”. Las **ocupaciones** que más aumentan el paro en el último año son “Ocupaciones Militares” (73,91%) y “Trab.Restaur.Pers. Y Comerc.” (32,80%).

Extensión Km2: 1.163,20
 Población empadronada (2011): 355.510
 -Mujeres: 175.106
 -Hombres: 180.404
 Población 15-64 años: 67,69%
 Población extranjera: 19,52%
 Población extranjera 15-64 años: 74,65%
 Afiliación Seguridad Social (may 2020): 110.185
 - Régimen General: 68.824
 - R.E.T. Autónomos: 20.381
 - R.G. - S.E. Agrario: 18.360
 - Hogar: 816

Evolución del paro registrado en % de la p.p.a



Fuente: elaboración propia a partir datos SEF

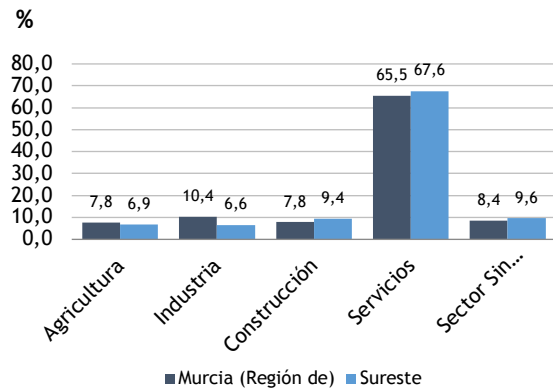
Paro Registrado % p.p.a.	TVM %	TVA %
jun-20	12,46	
may-20	12,57	↓ -0,85
jun-19	9,80	↑ 27,23



Contratos registrados

El número de **contratos registrados** en junio de 2020 es de **28.794**. Según el **sexo**, el 71,01% de los contratos lo firmaron hombres. La mayoría de las contrataciones se realizaron en **agricultura y servicios** (69,04% y 25,76%). El 95,47% de los contratos fueron **temporales**.

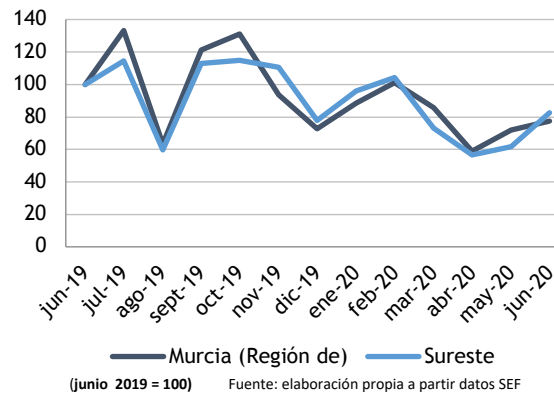
Distribución del paro registrado por sectores económicos



30 junio 2020

Fuente: elaboración propia a partir datos SEF

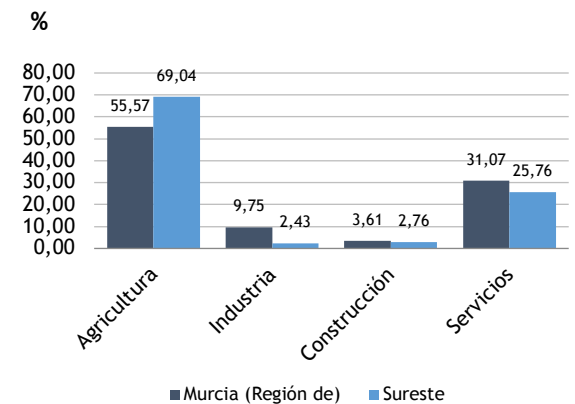
Evolución de la contratación indefinida



(junio 2019 = 100)

Fuente: elaboración propia a partir datos SEF

Contratación por sectores económicos



30 junio 2020

Fuente: elaboración propia a partir datos SEF