

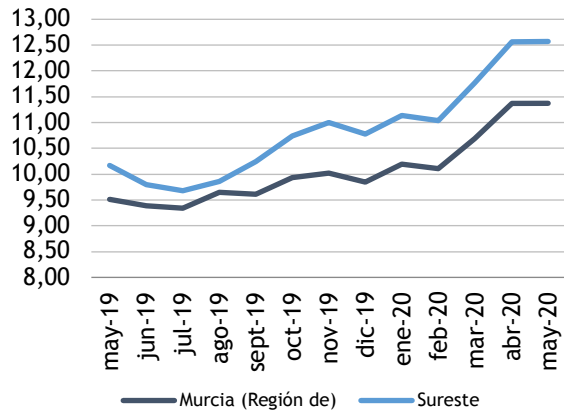
SURESTE: Los Alcázares, Cartagena, Fuente Álamo, San Javier, San Pedro del Pinatar, Torre Pacheco y La Unión.

Paro registrado

El **paro registrado** en mayo de 2020 se sitúa en **30.249** personas desempleadas. Con referencia al **sexo**, el 58,33% de paradas son mujeres. El 51,87% de las personas paradas tienen un **nivel académico** “ESO y FP”. Las **ocupaciones** que más aumentan el paro en el último año son “Ocupaciones Militares” (96,0%) y “Técnicos y profesionales científicos” (33,88%).

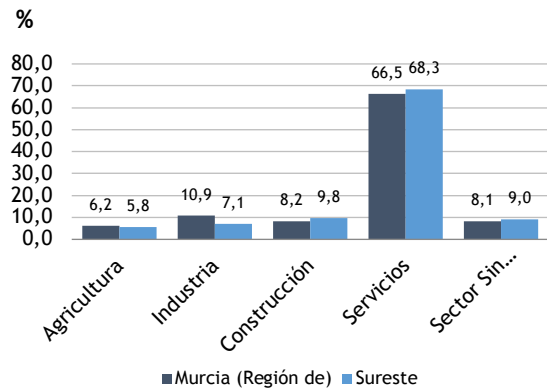
Extensión Km2: 1.163,20
 Población empadronada (2011): 355.510
 -Mujeres: 175.106
 -Hombres: 180.404
 Población 15-64 años: 67,69%
 Población extranjera: 19,52%
 Población extranjera 15-64 años: 74,65%
 Afiliación Seguridad Social (abr 2020): 109.133
 - Régimen General: 67.652
 - R.E.T. Autónomos: 20.118
 - R.G. - S.E. Agrario: 18.772
 - Hogar: 784

Evolución del paro registrado en % de la p.p.a



Fuente: elaboración propia a partir datos SEF

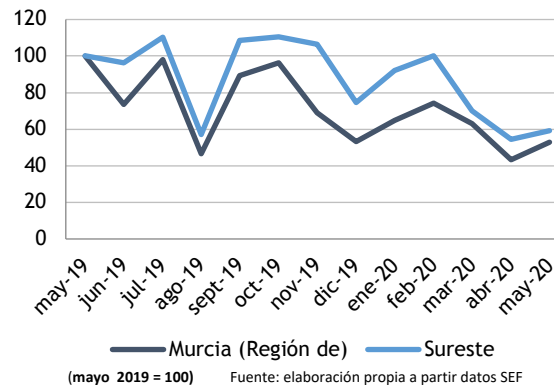
Distribución del paro registrado por sectores económicos



31 mayo 2020

Fuente: elaboración propia a partir datos SEF

Evolución de la contratación indefinida



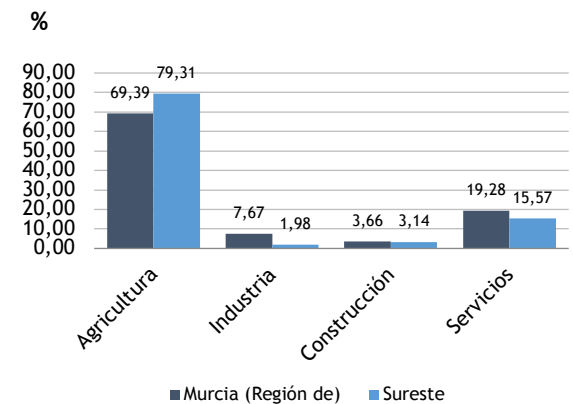
(mayo 2019 = 100)

Fuente: elaboración propia a partir datos SEF

Contratos registrados

El número de **contratos registrados** en mayo de 2020 es de **21.075**. Según el **sexo**, el 73,28% de los contratos lo firmaron hombres. La mayoría de las contrataciones se realizaron en **agricultura y servicios** (79,31% y 15,57%). El 95,37% de los contratos fueron **temporales**.

Contratación por sectores económicos



31 mayo 2020

Fuente: elaboración propia a partir datos SEF

