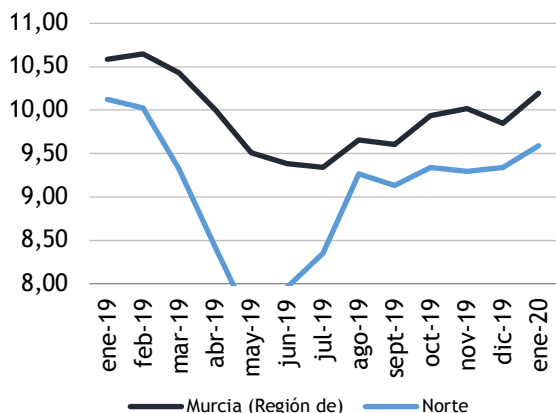


Paro registrado

El **paro registrado** en enero de 2020 se sitúa en **4.321** personas desempleadas. Con referencia al **sexo**, el 61,79% de paradas son mujeres. El 59,15% de las personas paradas tienen un **nivel académico** "ESO y FP". La **ocupación** que más reduce el paro en el último año es "Trab. Cualif. S. Agric., Ganad., For.Y Pesq. (-9,20%).

Evolución del paro registrado en % de la p.p.a

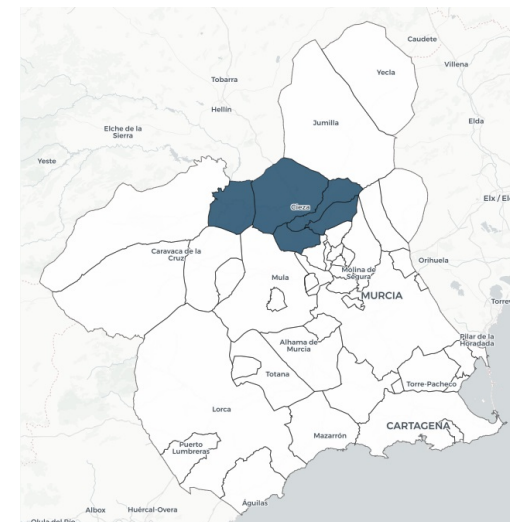


Fuente: elaboración propia a partir datos SEF

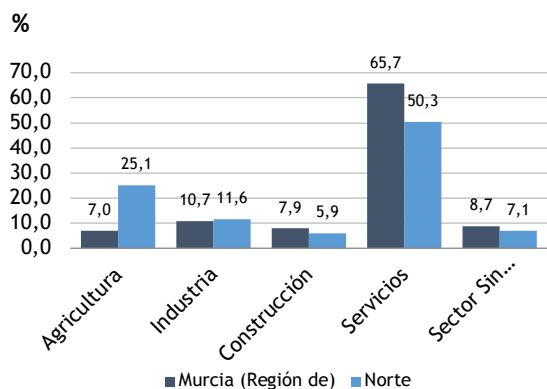
Extensión Km2:

841,30
 Población empadronada (2011): 67.041
 -Mujeres: 33.245
 -Hombres: 33.796
 Población 15-64 años: 67,20%
 Población extranjera: 10,05%
 Población extranjera 15-64 años: 80,31%
 Afiliación Seguridad Social (diciembre 2019): 19.453
 - Régimen General: 9.360
 - R.E.T. Autónomos: 4.088
 - R.G. - S.E. Agrario: 5.766
 - Hogar: 0

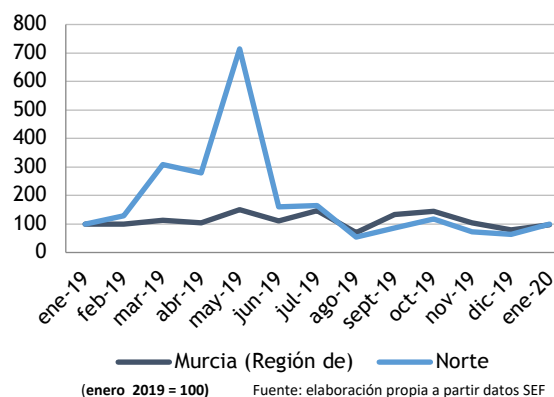
Paro Registrado % p.p.a.	TVM %	TVA %
ene-20 9,59	↑ 2,73	↓ -5,26
dic-19 9,34		
ene-19 10,12		



Distribución del paro registrado por sectores económicos



Evolución de la contratación indefinida



(enero 2019 = 100) Fuente: elaboración propia a partir datos SEF

Contratos registrados

El número de **contratos registrados** en enero de 2020 es de **3.325**. Según el **sexo**, el 65,63% de los contratos lo firmaron hombres. La mayoría de las contrataciones se realizaron en **agricultura** y **servicios** (60,42% y 32,30%). El 92,24 de los contratos fueron **temporales**.

Contratación por sectores económicos

