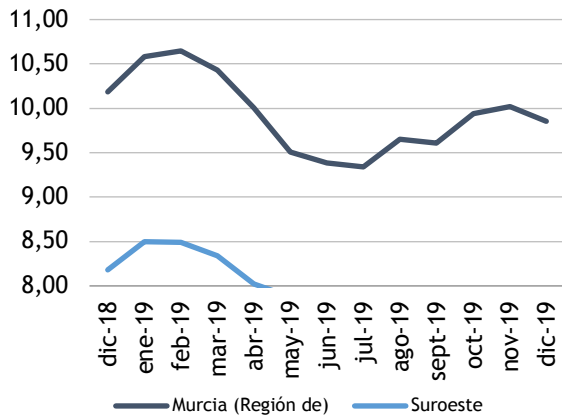


Paro registrado

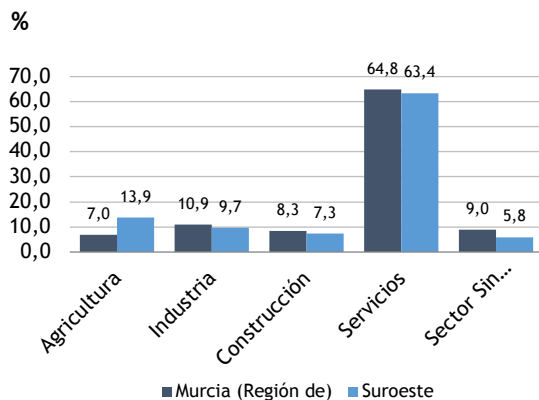
El **paro registrado** en diciembre de 2019 se sitúa en **12.352** personas desempleadas. En referencia al **sexo**, el 59,63% de paradas son mujeres. El 73,78% de las personas paradas tienen un **nivel académico** “ESO y FP”. La **ocupación** que más reduce el paro en el último año es “Ocupaciones elementales” (-8,98%).

Evolución del paro registrado en % de la p.p.a



Fuente: elaboración propia a partir datos SEF

Distribución del paro registrado por sectores económicos

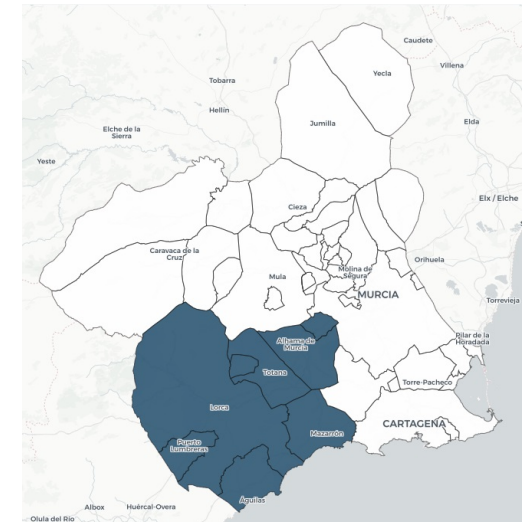


Fuente: elaboración propia a partir datos SEF

Extensión Km2:

Extensión Km2:	3.097,30
Población empadronada (2011):	234.131
-Mujeres:	113.631
-Hombres:	120.500
Población 15-64 años:	68,29%
Población extranjera:	25,43%
Población extranjera 15-64 años:	77,16%
Afiliación Seguridad Social (noviembre 2019):	91.288
- Régimen General:	51.015
- R.E.T. Autónomos:	17.199
- R.G. - S.E. Agrario:	21.824
- Hogar:	317

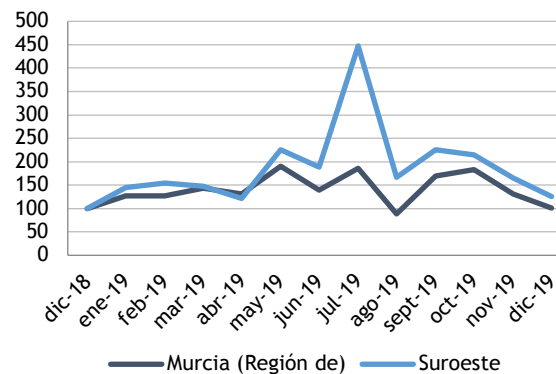
Paro Registrado % p.p.a.	TVM %	TVA %
dic-19	7,73	
nov-19	7,92	↓ -2,48
dic-18	8,18	↓ -5,57



Contratos registrados

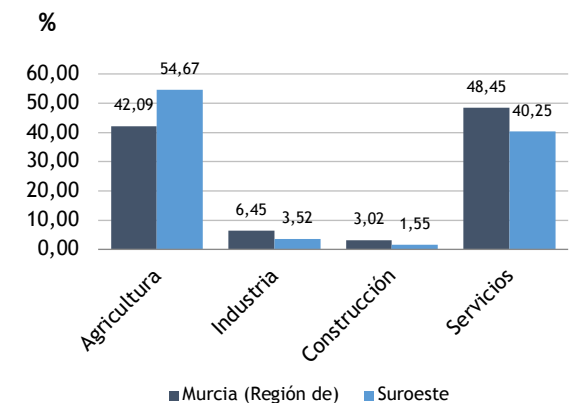
El número de **contratos registrados** en diciembre de 2019 es de **14.761**. Según el **sexo**, el 65,60% de los contratos lo firmaron hombres. La mayoría de las contrataciones se realizaron en **agricultura y servicios** (54,67% y 40,25%). El 92,58% de los contratos fueron **temporales**.

Evolución de la contratación indefinida



Fuente: elaboración propia a partir datos SEF

Contratación por sectores económicos



Fuente: elaboración propia a partir datos SEF