

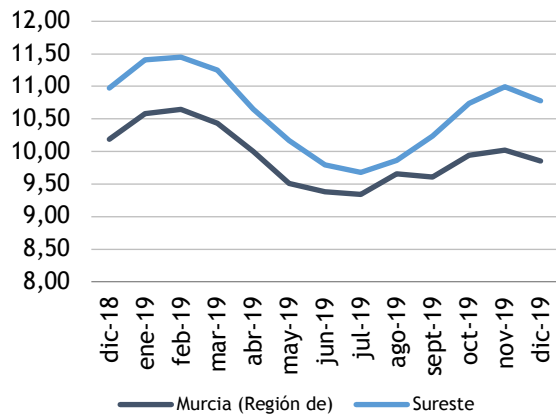
SURESTE: Los Alcázares, Cartagena, Fuente Álamo, San Javier, San Pedro del Pinatar, Torre Pacheco y La Unión.

Paro registrado

El **paro registrado** en diciembre de 2019 se sitúa en **25.940** personas desempleadas. En referencia al **sexo**, el 59,73% de paradas son mujeres. El 52,20% de las personas paradas tienen un **nivel académico "ESO y FP"**. La **ocupación** que más reduce el paro en el último año es "Operadores de maquinaria" (-7,98%).

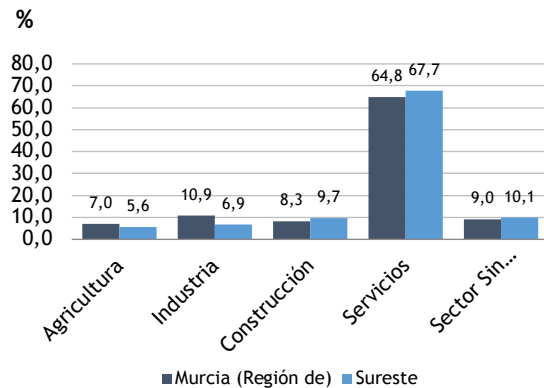
Extensión Km2: 1.163,20
 Población empadronada (2011): 355.510
 -Mujeres: 175.106
 -Hombres: 180.404
 Población 15-64 años: 67,69%
 Población extranjera: 19,52%
 Población extranjera 15-64 años: 74,65%
 Afiliación Seguridad Social (noviembre 2019): 113.350
 - Régimen General: 72.661
 - R.E.T. Autónomos: 20.356
 - R.G. - S.E. Agrario: 17.597
 - Hogar: 831

Evolución del paro registrado en % de la p.p.a



Fuente: elaboración propia a partir datos SEF

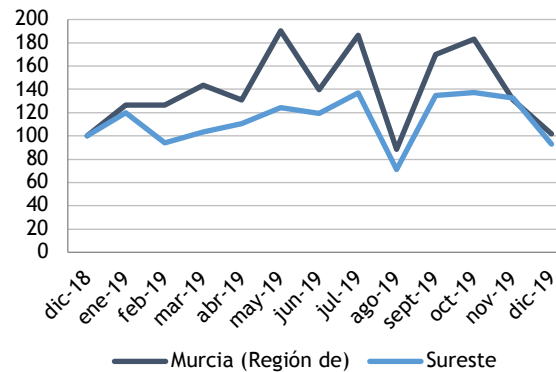
Distribución del paro registrado por sectores económicos



31 diciembre 2019

Fuente: elaboración propia a partir datos SEF

Evolución de la contratación indefinida



(diciembre 2018 = 100)

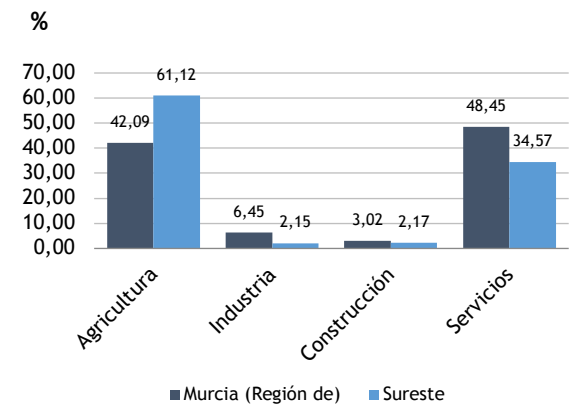
Fuente: elaboración propia a partir datos SEF



Contratos registrados

El número de **contratos registrados** en diciembre de 2019 es de **23.024**. Según el **sexo**, el 74,26% de los contratos lo firmaron hombres. La mayoría de las contrataciones se realizaron en **agricultura y servicios** (61,12% y 34,57%). El 94,67% de los contratos fueron **temporales**.

Contratación por sectores económicos



31 diciembre 2019

Fuente: elaboración propia a partir datos SEF