

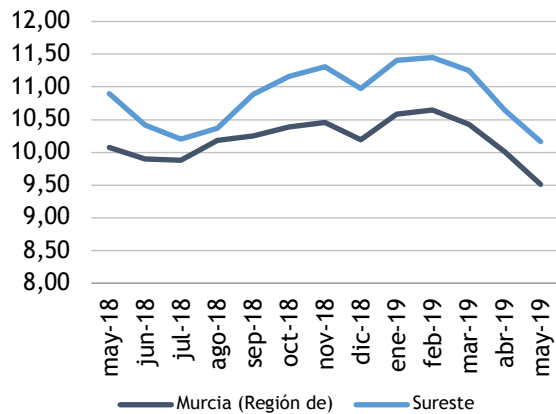
**Paro registrado**

El **paro registrado** en mayo de 2019 se sitúa en **24.558** desempleados. En referencia al **sexo**, el 60,57% de parados son mujeres. El 51,86% de los parados tienen un **nivel académico "ESO y FP"**. La **ocupación** que más reduce el paro en el último año es "Ocupaciones Militares" (-9,09%).

Extensión Km2: 1.163,20  
 Población empadronada (2011): 355.510  
 -Mujeres: 175.106  
 -Hombres: 180.404  
 Población 15-64 años: 67,69%  
 Población extranjera: 19,52%  
 Población extranjera 15-64 años: 74,65%  
 Afiliación Seguridad Social (abr. 2019): 114.519  
 - Régimen General: 72.913  
 - R.E.T. Autónomos: 20.336  
 - R.G. - S.E. Agrario: 18.466  
 - Hogar: 831



**Evolución del paro registrado en % de la p.p.a**



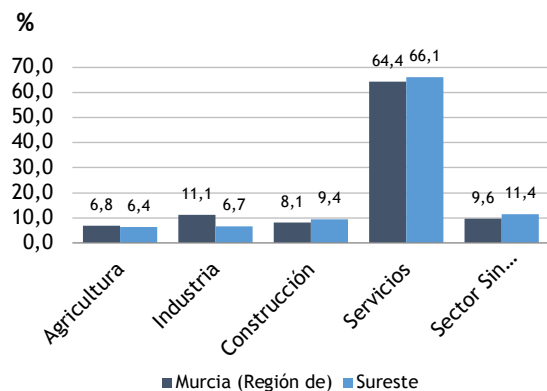
Fuente: elaboración propia a partir datos SEF

Paro Registrado % p.p.a.	TVM %	TVA %
may-19 10,16		
abr-19 10,65	↓ -4,54	↓ -6,73
may-18 10,90		

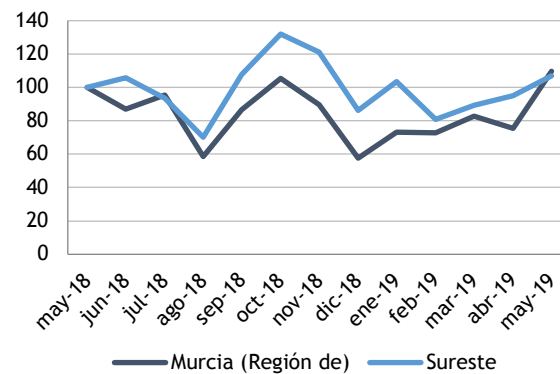
**Contratos registrados**

El número de **contratos registrados** en mayo de 2019 es de **38.386**. Según el **sexo**, el 73,75% de los contratos lo firmaron hombres. La mayoría de las contrataciones se realizaron en **agricultura** y **servicios** (63,73% y 31,49%). El 95,72% de los contratos fueron **temporales**.

**Distribución del paro registrado por sectores económicos**



**Evolución de la contratación indefinida**



(Mayo 2018 = 100) Fuente: elaboración propia a partir datos SEF

**Contratación por sectores económicos**

