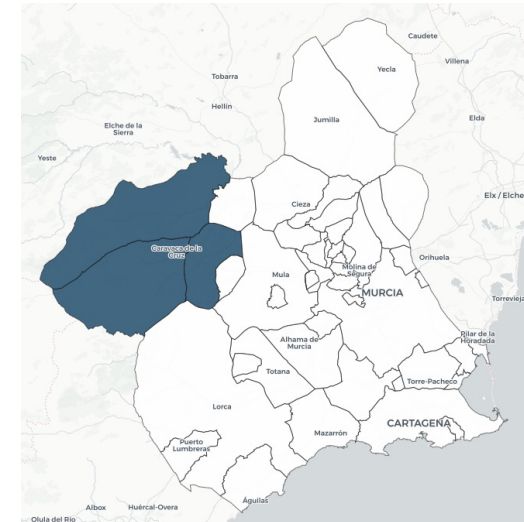


Paro registrado

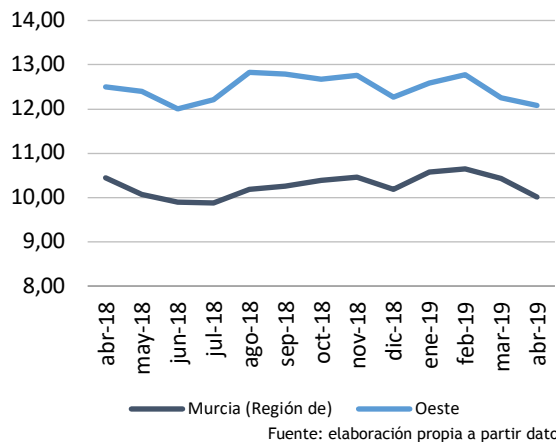
El paro registrado en abril de 2019 se sitúa en **4.068** desempleados. En referencia al **sexo**, el 63,79% de paradas son mujeres. El 71,53% de los parados tienen un nivel académico “ESO y FP”. La ocupación que más reduce el paro en el último año es “Ocupaciones Militares” (-100,00%).

Extensión Km2:

2.112,90  
 Población empadronada (2011): 51.106  
 -Mujeres: 25.328  
 -Hombres: 25.778  
 Población 15-64 años: 65,89%  
 Población extranjera: 10,47%  
 Población extranjera 15-64 años: 80,26%  
 Afiliación Seguridad Social (mar. 2019): 14.291  
 - Régimen General: 8.830  
 - R.E.T. Autónomos: 3.990  
 - R.G. - S.E. Agrario: 1.325  
 - Hogar: 0



Evolución del paro registrado en % de la p.p.a

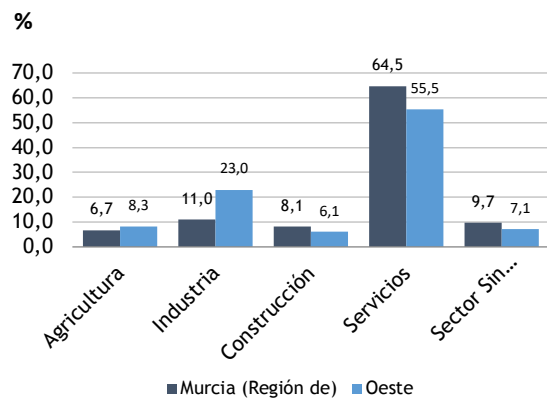


Paro Registrado % p.p.a.	TVM %	TVA %
abr-19 12,08	↓ -1,38	↓ -3,37
mar-19 12,25		
abr-18 12,50		

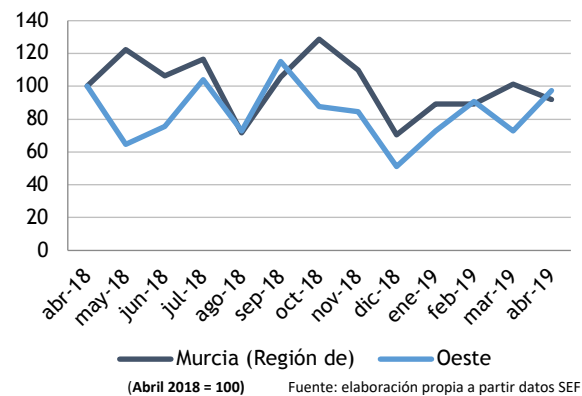
Contratos registrados

El número de contratos registrados en abril de 2019 es de **2.444**. Según el **sexo**, el 61,10% de los contratos lo firmaron hombres. La mayoría de las contrataciones se realizaron en **agricultura** y **servicios** (30,61% y 33,89%). El 89,48% de los contratos fueron **temporales**.

Distribución del paro registrado por sectores económicos



Evolución de la contratación indefinida



Contratación por sectores económicos

