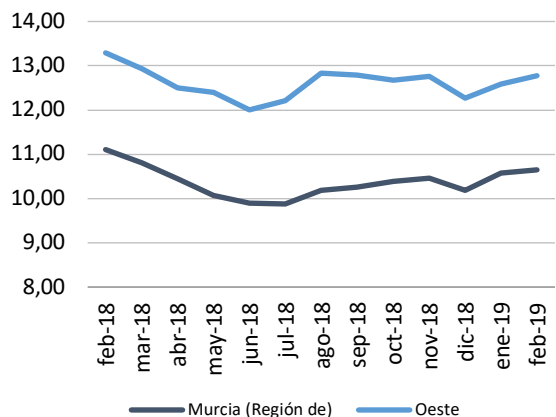


Paro registrado

El **paro registrado** en febrero de 2019 se sitúa en **4.302** desempleados. En referencia al **sexo**, el 62,69% de paradas son mujeres. El 70,87% de los parados tienen un **nivel académico “ESO y FP”**. La **ocupación** que más empleo recupera en el último año es “Técnicos de Apoyo” (-9,01%).

Evolución del paro registrado en % de la p.p.a



Fuente: elaboración propia a partir datos SEF

Extensión Km2:

Extensión Km2:	2.112,90
Población empadronada (2011):	51.106
-Mujeres:	25.328
-Hombres:	25.778
Población 15-64 años:	65,89%
Población extranjera:	10,47%
Población extranjera 15-64 años:	80,26%
Afiliación Seguridad Social (ene. 2019):	13.901
- Régimen General:	8.687
- R.E.T. Autónomos:	3.961
- R.G. - S.E. Agrario:	1.106
- Hogar:	0

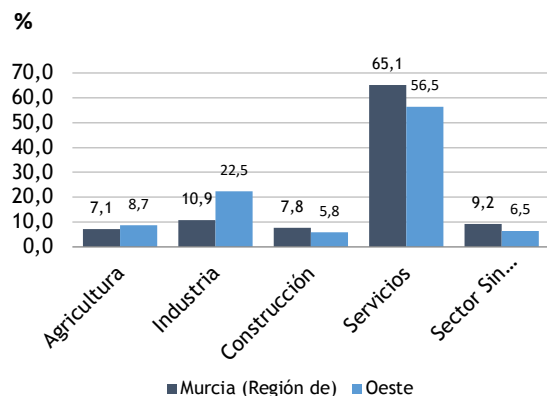
Paro Registrado % p.p.a.	TVM %	TVA %
feb-19 12,77	↑ 1,46	↓ -3,89
ene-19 12,59		
feb-18 13,29		



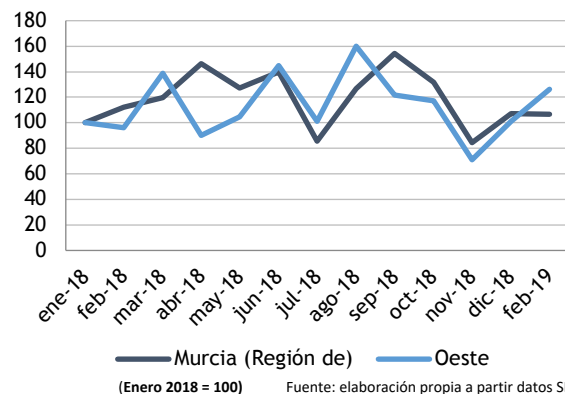
Contratos registrados

El número de **contratos registrados** en febrero de 2019 es de **1.363**. Según el **sexo**, el 60,84% de los contratos lo firmaron hombres. La mayoría de las contrataciones se realizaron en **agricultura** y **servicios** (26,49% y 50,40%). El 82,39% de los contratos fueron **temporales**.

Distribución del paro registrado por sectores económicos



Evolución de la contratación indefinida



Fuente: elaboración propia a partir datos SEF

Contratación por sectores económicos

