

OESTE

MAYO 2016

OESTE: Caravaca de la Cruz, Cehegín y Moratalla.

Paro registrado

Paro Registrado % p.p.a.	TVM %	TVA %
may-16	14,19	
abr-16	14,25	↓ -0,38
may-15	14,77	↓ -3,92

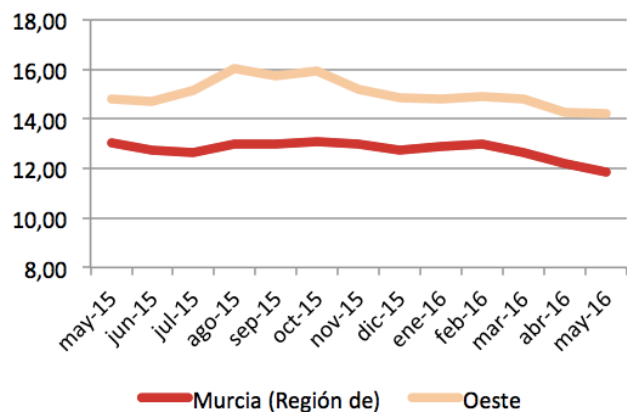
El **paro registrado** en mayo de 2016 se sitúa en **4.780** desempleados. En referencia al **sexo**, el 60,17% de paradas son mujeres. El 73,93% de los parados tienen un **nivel académico** “ESO y FP”. La **ocupación** que más empleo recupera en el último año es “ocupaciones militares” (-66,67%).

Contratos de trabajo registrados

El **número de contratos registrados** en mayo de 2016 es de **2.288** lo que representa un aumento en las contrataciones con respecto al año anterior del 23,28%.

Según el **sexo**, el 69,34% de los contratos lo firmaron hombres. La mayoría de las contrataciones se realizaron en **agricultura** y **servicios** (35,23% y 46,55%). El 96,46% de los contratos fueron **temporales**.

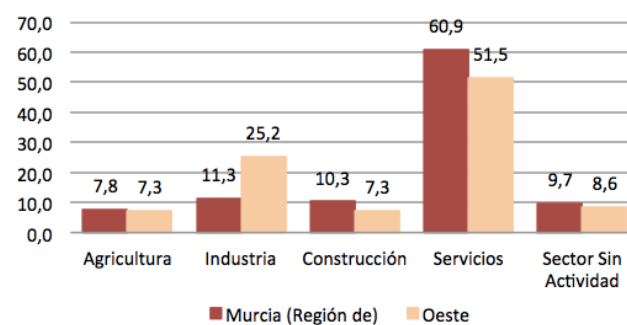
Evolución paro registrado % p.p.a.



Fuente: elaboración propia a partir datos SEF

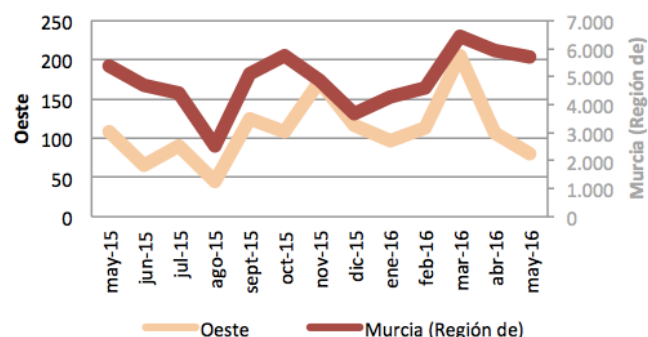
Distribución paro registrado por sectores económicos (%)

31 mayo 2016



Fuente: elaboración propia a partir datos SEF

Evolución contratación indefinida



Fuente: elaboración propia a partir datos SEF