

CENTRO ESTE

JULIO 2015

Abanilla, Albudeite, Alcantarilla, Alguazas, Archena, Beniel, Bullas, Campos del Río, Ceutí, Fortuna, Jumilla, Lorquí, Molina de Segura, Mula, Murcia, Ojós, Pliego, Santomera, Las Torres de Cotillas, Ulea, Villanueva del Río Segura y Yecla.

Paro registrado

Paro Registrado % p.p.a.	TVM %	TVA %
jul-15	13,20	
jun-15	13,20	↓ -0,07
jul-14	14,47	↓ -8,81

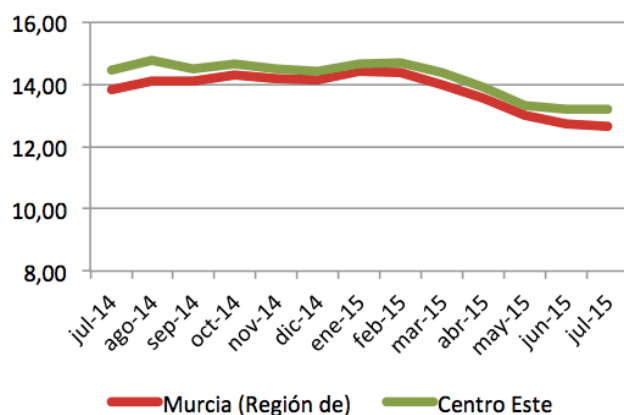
El **paro registrado** en julio de 2015 se sitúa en **69.298** desempleados. En referencia al **sexo**, el 56,61% de paradas son mujeres. El 62,07% de parados tienen **nivel académico** de “ESO y FP”. La **ocupación** que más empleo recupera es “trabajadores cualificados industria manufacturera” (-17,23%).

Contratos de trabajo registrados

El **número de contratos registrados** en julio de 2015 es de **30.815** lo que representa un aumento en las contrataciones con respecto al año anterior del 10,30% y del mes anterior del 1,03%.

Según el **sexo**, el 62,64% de los contratos lo firmaron hombres. La mayoría de las contrataciones se realizaron en **agricultura** y **servicios** (23,29% y 56,55%). El 91,35% de los contratos fueron **temporales**.

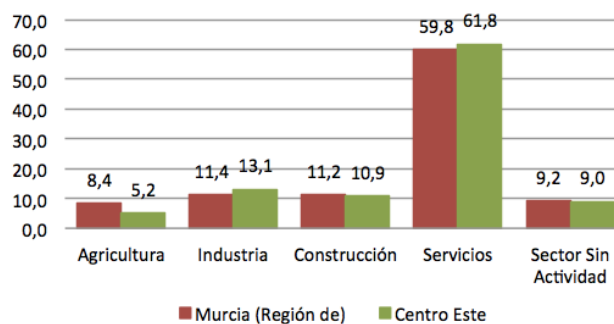
Evolución paro registrado % p.p.a.



Fuente: elaboración propia a partir datos SEF

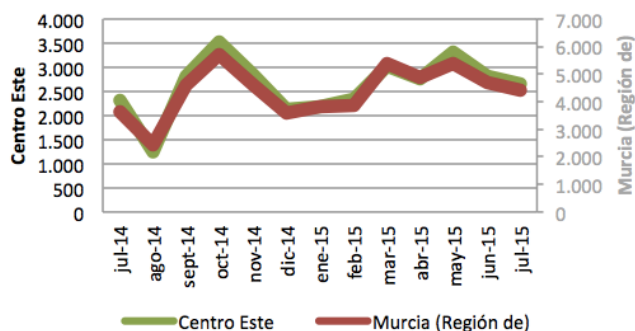
Distribución paro registrado por sectores económicos (%)

31 julio 2015



Fuente: elaboración propia a partir datos SEF

Evolución contratación indefinida



Fuente: elaboración propia a partir datos SEF