

## OESTE

SEPTIEMBRE 2014

Caravaca de la Cruz, Cehegín y Moratalla.

### DATOS OESTE

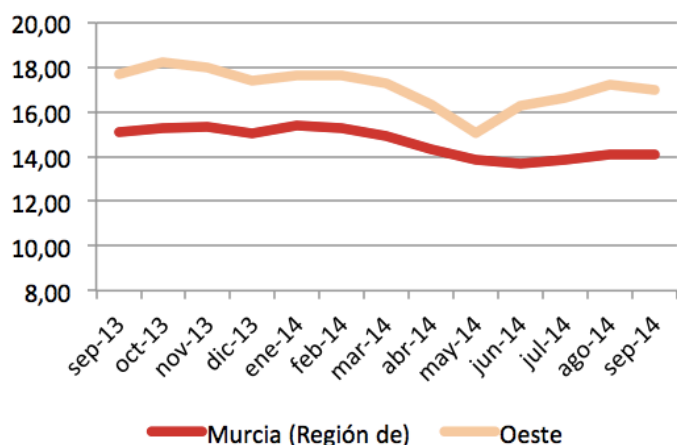


Extensión Km2:	2.112,90
Población empadronada (2011):	51.106
-Mujeres:	25.328
-Hombres:	25.778
Población 15-64 años:	65,89%
Población extranjera:	10,47%
Población extranjera 15-64 años:	80,26%
Afiliación Seg. Social (jun. 2014):	13.272
- Régimen General:	8.283
- R.E.T. Autónomos:	3.707
- R.G. - S.E. Agrario:	1.111
- Hogar:	4

### Paro registrado

Paro Registrado % p.p.a.	TVM %	TVA %
sep-14 <b>17,01</b>		
ago-14 <b>17,23</b>	↓ -1,31	↓ -3,84
sep-13 <b>17,69</b>		

### Evolución paro registrado % p.p.a.

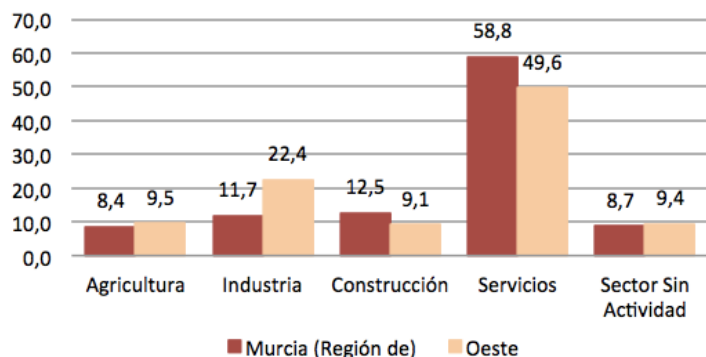


Fuente: elaboración propia a partir datos SEF

El **paro registrado** en septiembre de 2014 se sitúa en **5.727** desempleados. En referencia al **sexo**, el 55,82% de paradas son mujeres. Por **nacionalidad**, son los extranjeros “no europeos” los que más paro registraron en el último año, con una tasa de variación del 7,92%. El 72,85% de los parados tienen un **nivel académico** correspondiente a “ESO y FP”.

## Distribución para registrado por sectores económicos (%)

30 septiembre 2014



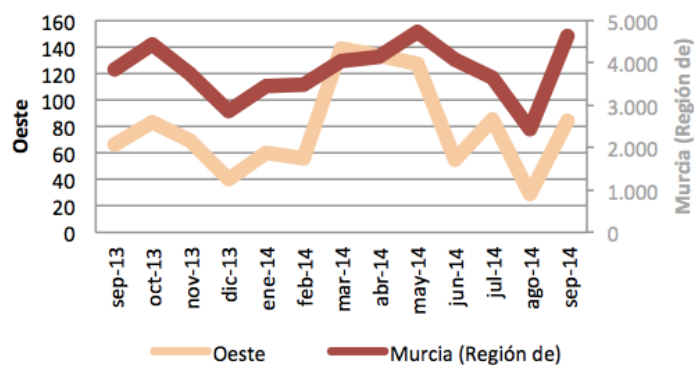
Fuente: elaboración propia a partir datos SEF

“Construcción” e “industria” son los **sectores** que más recuperan empleo en el último año (-20,76% y -3,75% respectivamente). Las **ocupaciones** que más empleo recuperan son “Empleados Cont., Administ. y Otros” (-7,82%).

## Contratos de trabajo registrados

El **número de contratos registrados** en septiembre de 2014 es de **1.660**, lo que supone un aumento de contrataciones con respecto al año anterior del 19,60% y del 46,77 con respecto al mes anterior. Según el **sexo** el 48,41% de los contratos se realizaron a hombres. Los **mayores de 25 años** representaron el 89,10% de las contrataciones. El 57,59% de contratos se realizaron a personas con un **nivel académico** “ESO y FP”. Y en función de la **nacionalidad**, el 15,84% de los contratos se hicieron a extranjeros “no europeos”.

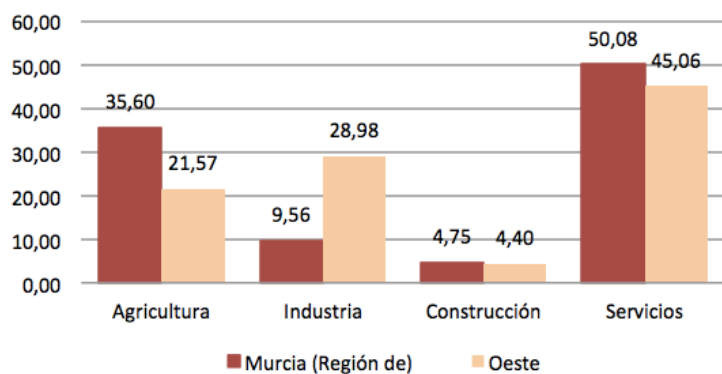
## Evolución contratación indefinida



Fuente: elaboración propia a partir datos SEF

## Distribución contratos registrados por sectores económicos (%)

30 septiembre 2014



Fuente: elaboración propia a partir datos SEF

Los **sectores** con mayor contratación fueron servicios (45,06%) e industrias (28,98%). Según la **ocupación**, el 30,96 % de los contratos se realizaron en “trabajadores cualificados de la industria manufacturera”. Y por **modalidad**, el 94,94% de los contratos fueron temporales.