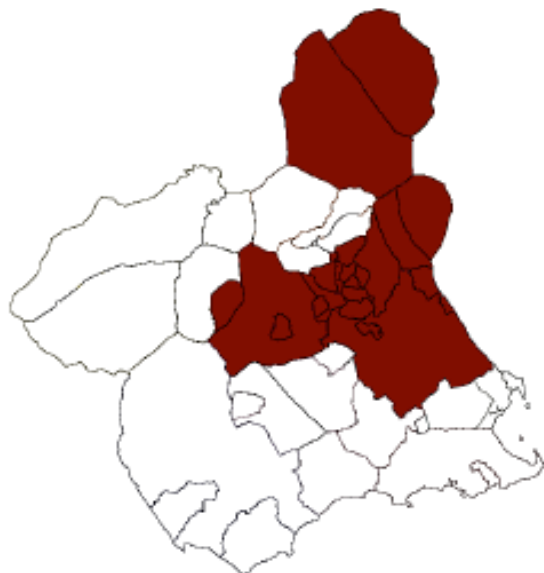


CENTRO ESTE

JULIO 2014

Abanilla, Albudeite, Alcantarilla, Alguazas, Archena, Beniel, Bullas, Campos del Río, Ceutí, Fortuna, Jumilla, Lorquí, Molina de Segura, Mula, Murcia, Ojós, Pliego, Santomera, Las Torres de Cotillas, Ulea, Villanueva del Río Segura y Yecla.

DATOS CENTRO-ESTE

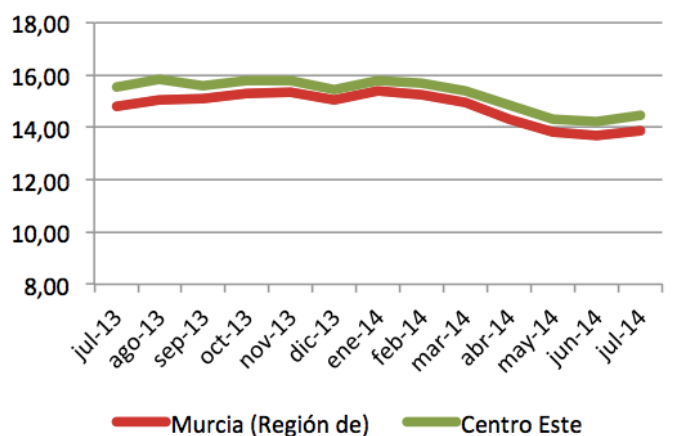


Extensión Km2:	4.099,20
Población empadronada (2011):	762.281
-Mujeres:	381.178
-Hombres:	381.103
Población 15-64 años:	68,90%
Población extranjera:	13,71%
Población extranjera 15-64 años:	81,81%
Afiliación Seg. Social (jun. 2014):	270.162
- Régimen General:	199.026
- R.E.T. Autónomos:	48.159
- R.G. - S.E. Agrario:	14.642
- Hogar:	25

Paro registrado

Paro Registrado % p.p.a.	TVM %	TVA %
jul-14 14,47		
jun-14 14,22	↑ 1,79	↓ -6,81
jul-13 15,53		

Evolución paro registrado % p.p.a.

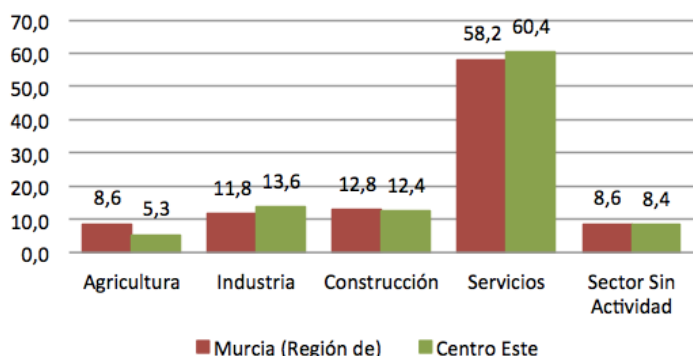


Fuente: elaboración propia a partir datos SEF

El **paro registrado** en julio de 2014 se sitúa en **75.991** desempleados. En referencia al **sexo**, el 53,62% de paradas son mujeres. Los más perjudicados en la pérdida de empleo en el último año son los **menores de 25 años** con una tasa de variación del 8,88%. Por **nacionalidad**, son los extranjeros “no europeos” los que más paro registraron en el último año, con una tasa de variación del 14,43%. El 62,86% de los parados tienen un **nivel académico** correspondiente a “ESO y FP”.

Distribución paro registrado por sectores económicos (%)

31 julio 2014



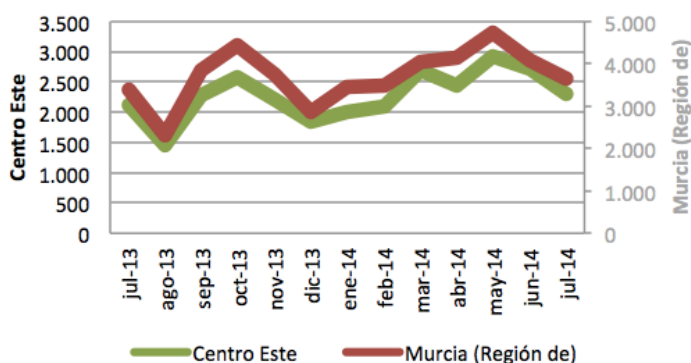
Fuente: elaboración propia a partir datos SEF

“Construcción” e “industria” son los **sectores** que más recuperan empleo en el último año (-21,11% y -10,31% respectivamente). Las **ocupaciones** que más empleo recuperan son “actividades de Org. Y Organismos Extraterritoriales (-33,33%)

Contratos de trabajo registrados

El **número de contratos registrados** en julio de 2014 es de **27.937**, lo que supone un aumento de contrataciones con respecto al año anterior del 16,01% y un descenso de -0,32% con respecto al mes anterior. Según el **sexo** el 60,41% de los contratos se realizaron a hombres. Los **mayores de 25 años** representaron el 79,98% de las contrataciones. El 54,16% de contratos se realizaron a personas con un **nivel académico** “ESO y FP”. Y en función de la **nacionalidad**, el 76,54% de los contratos se hicieron a extranjeros “europeos”.

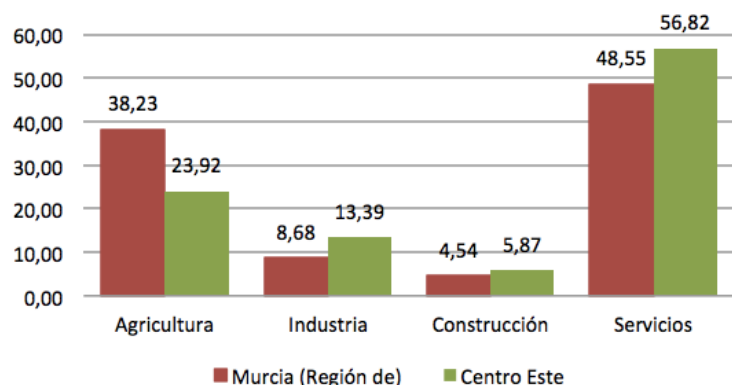
Evolución contratación indefinida



Fuente: elaboración propia a partir datos SEF

Distribución contratos registrados por sectores económicos (%)

31 julio 2014



Fuente: elaboración propia a partir datos SEF

El **sector** con mayor contratación fue servicios (56,82%). Según la **ocupación**, el 40,61% de los contratos se realizaron en “ocupaciones elementales”. Y por **modalidad**, el 91,77% de los contratos fueron temporales.