

SURESTE

MARZO 2014

Los Alcázares, Cartagena, Fuente Álamo, San Javier, San Pedro del Pinatar, Torre Pacheco y La Unión.



DATOS SURESTE

Extensión Km2:	1.163,20
Población empadronada (2011):	355.510
-Mujeres:	175.106
-Hombres:	180.404
Población 15-64 años:	67,69%
Población extranjera:	19,52%
Población extranjera 15-64 años:	74,65%
Afiliación Seg. Social (Feb. 2014):	97.461
- Régimen General:	61.260
- R.E.T. Autónomos:	18.349
- R.G. - S.E. Agrario:	15.202
- Hogar:	573

Paro registrado

Paro Registrado % p.p.a.	TVM %	TVA %
mar-14 15,80		
feb-14 16,02	↓ -1,38	↓ -4,31
mar-13 16,51		

El **paro registrado** en marzo de 2014 se sitúa en **38.026** personas, lo que representa un descenso interanual de -4,31%.

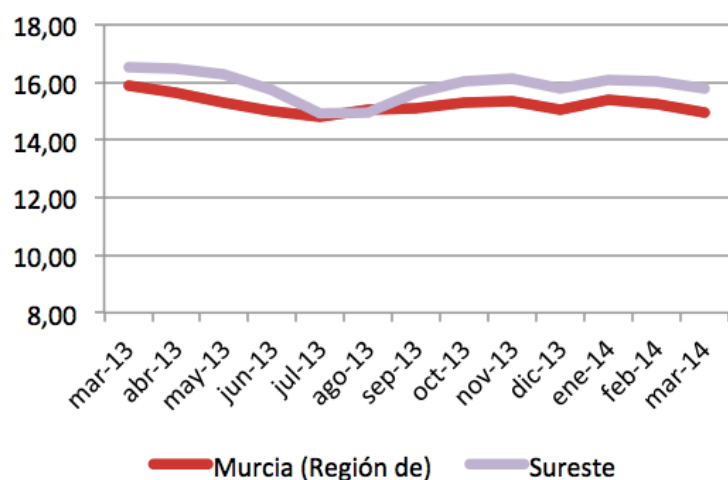
El paro registrado según el **sexo** aumenta en las mujeres un 0,22% y se reducen en los hombres un -8,91% en los doce últimos meses.

En relación a los **menores de 25 años** hay un aumento del paro de 2,27% en el último año.

En función de la **nacionalidad**, son los extranjeros "no europeos" los que han perdido más empleo en el último año (15,18%).

El **nivel académico** que más paro registra es "ESO y FP" (53,77%).

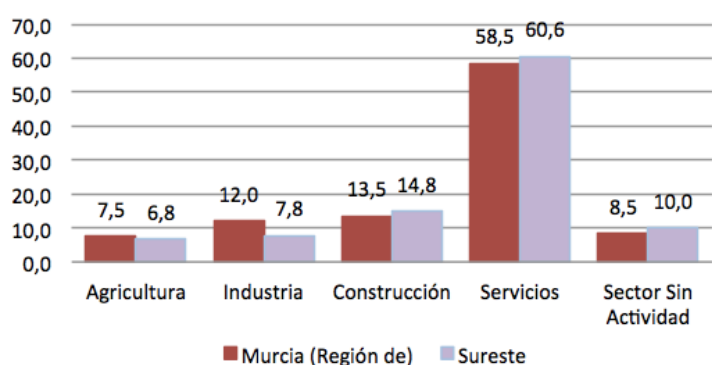
Evolución paro registrado % p.p.a.



Fuente: elaboración propia a partir datos SEF

Distribución paro registrado por sectores económicos (%)

31 marzo 2014



Fuente: elaboración propia a partir datos SEF

Según los **sectores** económicos el “sector sin actividad” es el que más pierde empleo, con una tasa de variación anual de 13,68%.

Según la **sección**, la que corresponde a “actividades de los hogares como...” es la que más empleo ha perdido en el último año (75,95%).

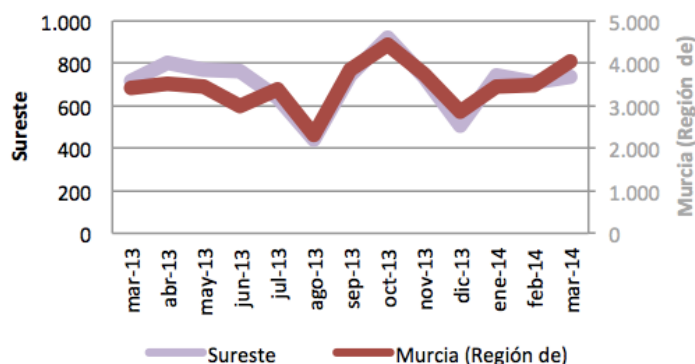
La **ocupación** que en los últimos doce meses, en términos relativos, más empleados ha perdido, corresponde a “Trab.Restaur.Pers. Y Comerc.” (2,87%)

Contratos de trabajo registrados

El **número de contratos registrados** en marzo de 2014 fue de **22.031**, lo que representa un aumento de las contrataciones con respecto al año anterior de 29,04% y de 12,68% con respecto al mes anterior.

Según el **sexo** el 74,26% fueron contratos a hombres. Los **mayores de 25 años** representaron el 88,71% de las contrataciones. El 50,26% de contratos se realizaron a personas con **nivel académico** “analfabetos”. En función de la **nacionalidad**, el 64,11% de los contratos se hicieron a extranjeros “no europeos”.

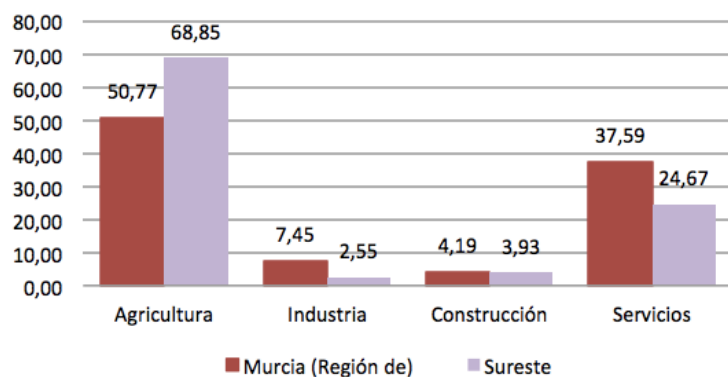
Evolución contratación indefinida



Fuente: elaboración propia a partir datos SEF

Distribución contratos registrados por sectores económicos (%)

31 marzo 2014



Fuente: elaboración propia a partir datos SEF

El **sector** con mayor contratación fue agricultura (68,85%).

El mayor porcentaje de contrataciones se ha realizado en la **sección** “agricultura, ganadería,...” (68,85%).

Según la **ocupación**, el 75,81 % de los contratos fueron en “ocupaciones elementales”.

Y por **modalidad**, el 96,66% de los contratos fueron temporales.