

NORTE

Abarán, Blanca, Calasparra, Cieza y Ricote.

MARZO 2014

DATOS NORTE



Extensión Km2:	841,30
Población empadronada (2011):	67.041
-Mujeres:	33.245
-Hombres:	33.796
Población 15-64 años:	67,20%
Población extranjera:	10,05%
Población extranjera 15-64 años:	80,31%
Afiliación Seg. Social (Feb. 2014):	16.949
- Régimen General:	7.406
- R.E.T. Autónomos:	3.901
- R.G. - S.E. Agrario:	5.327
- Hogar:	0

Paro registrado

Paro Registrado % p.p.a.	TVM %	TVA %
mar-14 13,04		
feb-14 15,07	↓ -13,52	↓ -15,80
mar-13 15,48		

El **paro registrado** en marzo de 2014 se sitúa en **5.873** personas, lo que representa un descenso interanual de -15,80%.

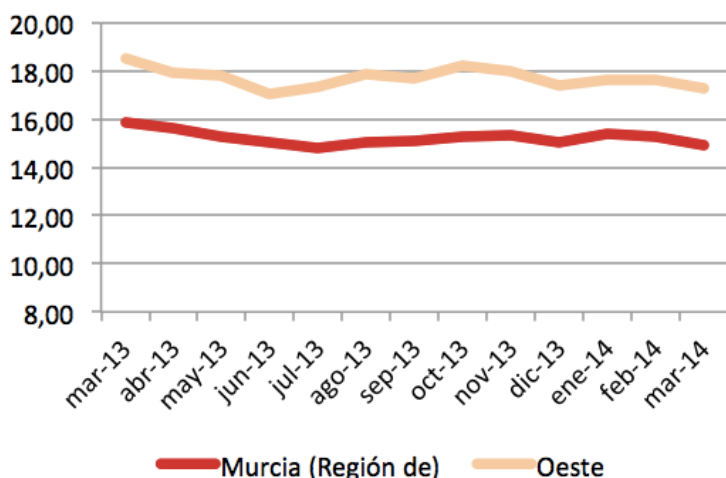
Según el **sexo**, el paro registrado se reduce entre los hombres un -25,08% y entre las mujeres un -6,32%, respecto a los doce últimos meses.

En relación a los **menores de 25 años** hay un incremento del 14,02% en el último año.

En función de la **nacionalidad**, son los extranjeros "no europeos" los que han perdido más empleo en el último año (51,80%).

El **nivel académico** que más paro registra es "ESO y FP" (60,99%).

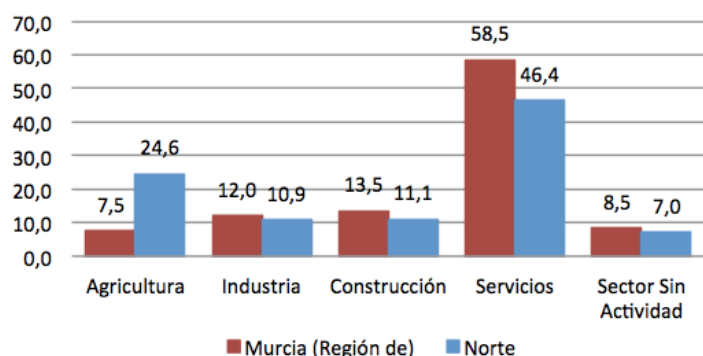
Evolución paro registrado % p.p.a.



Fuente: elaboración propia a partir datos SEF

Distribución paro registrado por sectores económicos (%)

31 marzo 2014



Fuente: elaboración propia a partir datos SEF

En todos los **sectores** económicos con respecto al último año se reduce el paro (agricultura: -16,48% y construcción: -29,35)

Según la **sección**, la que corresponde a “industrias extractivas” es la que más empleo ha perdido en el último año (128,57%).

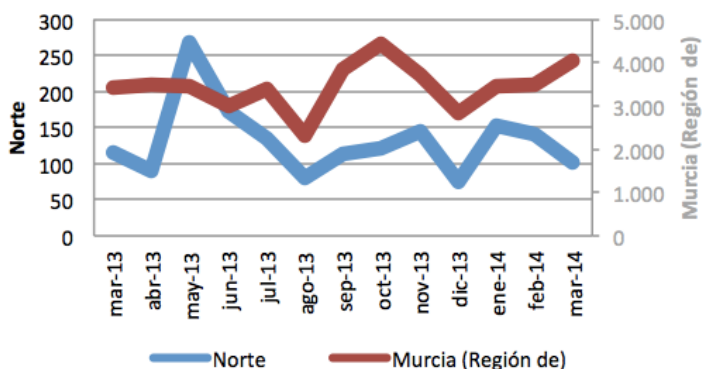
La **ocupación** que en los últimos doce meses, en términos relativos, más empleados ha perdido, corresponde a “actividades de los hogares”

Contratos de trabajo registrados

El **número de contratos registrados** en marzo de 2014 fue de **5.849**, lo que representa un aumento en las contrataciones con respecto al año anterior del 72,50% y del 130,82% del mes anterior.

Según el **sexo** el 73,70% fueron contratos a hombres. Los **mayores de 25 años** representaron el 87,17% de las contrataciones. El 52,58% de contratos se realizaron a personas con un **nivel académico** “Educación 1ª”. En función de la **nacionalidad**, el 36,76% de los contratos se hicieron a extranjeros “no europeos”.

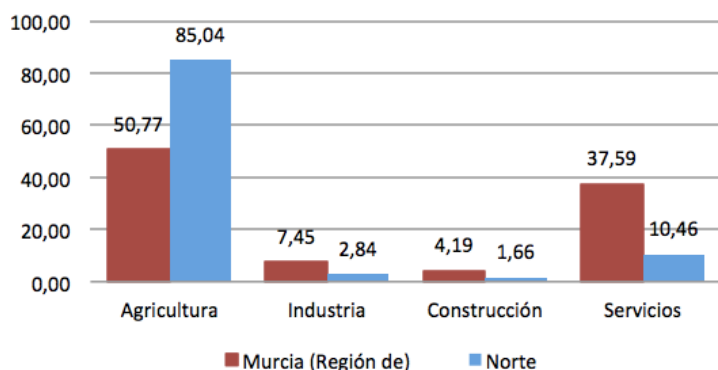
Evolución contratación indefinida



Fuente: elaboración propia a partir datos SEF

Distribución contratos registrados por sectores económicos (%)

31 marzo 2014



Fuente: elaboración propia a partir datos SEF

Los **sectores** con mayor contratación fueron agricultura (85,04%) y servicios (10,46%).

El mayor porcentaje de contrataciones se ha realizado en la **sección** “agricultura, ganadería, selvicultura y pesca” (85,04%).

Según la **ocupación**, el 86,08% de los contratos fueron en “ocupaciones elementales”.

Y por **modalidad**, el 98,14% de los contratos fueron temporales.