

SURESTE

DICIEMBRE 2013

Los Alcázares, Cartagena, Fuente Álamo, San Javier, San Pedro del Pinatar, Torre Pacheco y La Unión.



DATOS SURESTE

Extensión Km2:	1.163,20
Población empadronada (2011):	355.510
-Mujeres:	175.106
-Hombres:	180.404
Población 15-64 años:	67,69%
Población extranjera:	19,52%
Población extranjera 15-64 años:	74,65%
Afiliación Seg. Social (Nov. 2013):	97.115
- Régimen General:	61.703
- R.E.T. Autónomos:	18.372
- R.G. - S.E. Agrario:	14.383
- Hogar:	588

Paro registrado

Paro Registrado % p.p.a.	TVM %	TVA %
dic-13 15,80		
nov-13 16,13	↓ -2,03	↓ -2,29
dic-12 16,17		

El **paro registrado** en diciembre de 2013 se sitúa en **38.020** personas, lo que representa un descenso interanual de -2,29%.

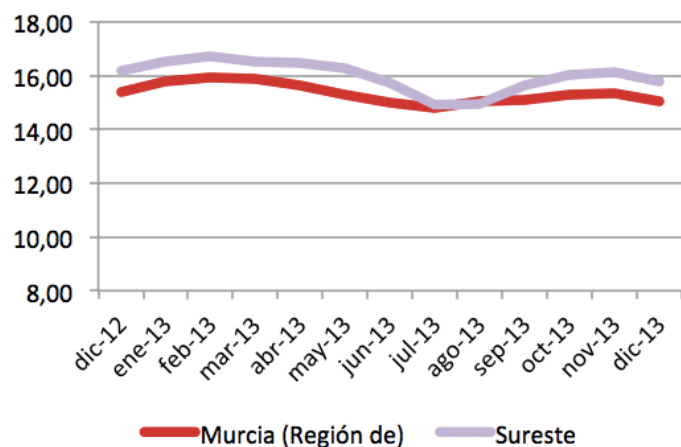
El paro registrado según el **sexo** aumenta en las mujeres un 0,54% y se reduce en los hombre un -5,13% en los doce últimos meses.

En relación a los **menores de 25 años** hay un aumento del paro de 4,64% en el último año.

En función de la **nacionalidad**, son los extranjeros "no europeos" los que han perdido más empleo en el último año (11,42%).

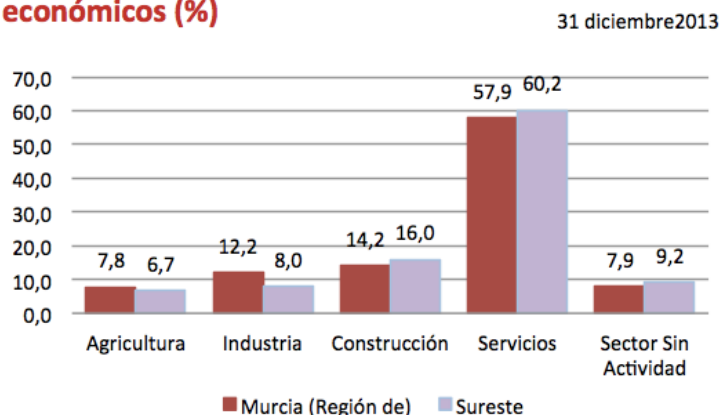
El **nivel académico** que más paro registra es "ESO y FP" (53,78%).

Evolución paro registrado % p.p.a.



Fuente: elaboración propia a partir datos SEF

Distribución paro registrado por sectores económicos (%)



Según los **sectores** económicos son el “sector sin actividad” y el sector agrícola los que pierden más empleo, con una tasa de variación anual de 13,94% y 2,60% respectivamente.

Según la **sección**, la que corresponde a “actividades de los hogares como...” es la que más empleo ha perdido en el último año (80,74%).

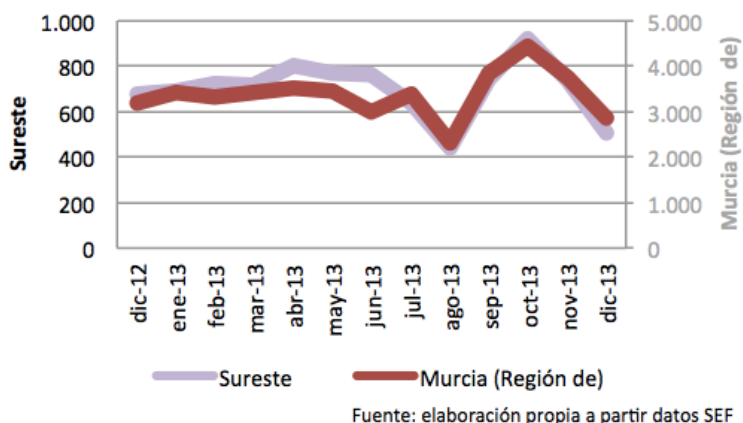
La **ocupación** que en los últimos doce meses, en términos relativos, más empleados ha perdido, corresponde a “Trab.Restaur.Pers. Y Comerc.” con un incremento del 2,18%.

Contratos de trabajo registrados

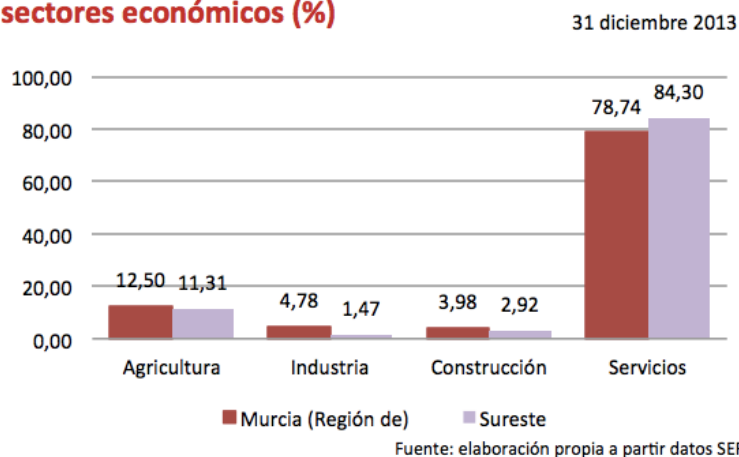
El **número de contratos registrados** en diciembre de 2013 fue de **16.857**, lo que representa un aumento de las contrataciones con respecto al año anterior del 24,55% y un descenso del -14,73% con respecto al mes anterior.

Según el **sexo** el 72,93% fueron contratos a hombres. Los **mayores de 25 años** representaron el 88,35% de las contrataciones. El 41,54% de contratos se realizaron a personas con **nivel académico** “analfabetos”. En función de la **nacionalidad**, el 63,77% de los contratos se hicieron a extranjeros “no europeos”.

Evolución contratación indefinida



Distribución contratos registrados por sectores económicos (%)



El **sector** con mayor contratación fue servicios (84,30%).

El mayor porcentaje de contrataciones se ha realizado en la **sección** “actividades administrativas y servicios auxiliares” (43,45%).

Según la **ocupación**, el 73,09 % de los contratos fueron en “ocupaciones elementales”.

Y por **modalidad**, el 97,00% de los contratos fueron temporales.