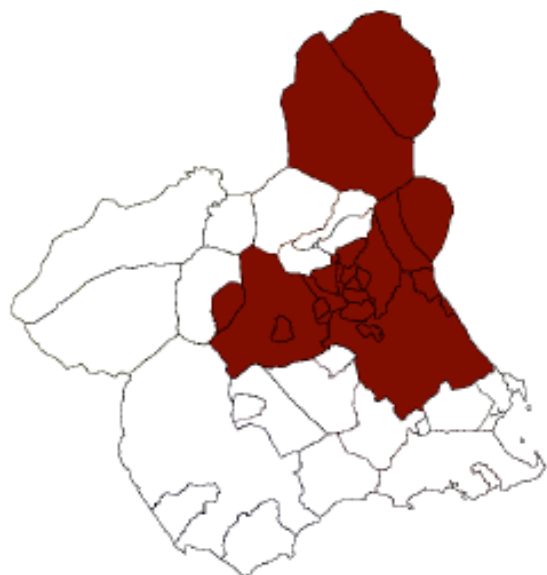


CENTRO ESTE

JUNIO 2013

Abanilla, Albudeite, Alcantarilla, Alguazas, Archena, Beniel, Bullas, Campos del Río, Ceutí, Fortuna, Jumilla, Lorquí, Molina de Segura, Mula, Murcia, Ojós, Pliego, Santomera, Las Torres de Cotillas, Ulea, Villanueva del Río Segura y Yecla.



DATOS CENTRO-ESTE

Extensión Km2:	4.099,20
Población empadronada (2011):	762.281
-Mujeres:	381.178
-Hombres:	381.103
Población 15-64 años:	68,90%
Población extranjera:	13,71%
Población extranjera 15-64 años:	81,81%
Afiliación Seg. Social (May.2013):	266.399
- Régimen General:	195.911
- R.E.T. Autónomos:	45.695
- R.G. - S.E. Agrario:	16.296
- Hogar:	17

Paro registrado

Paro Registrado % p.p.a.	TVM %	TVA %
jun-13 15,56		
may-13 15,67	↓ -0,68	↑ 4,28
jun-12 14,92		

El **paro registrado** en Junio de 2013 sitúa en **81.730** personas, lo que representa un aumento interanual del 4,28%.

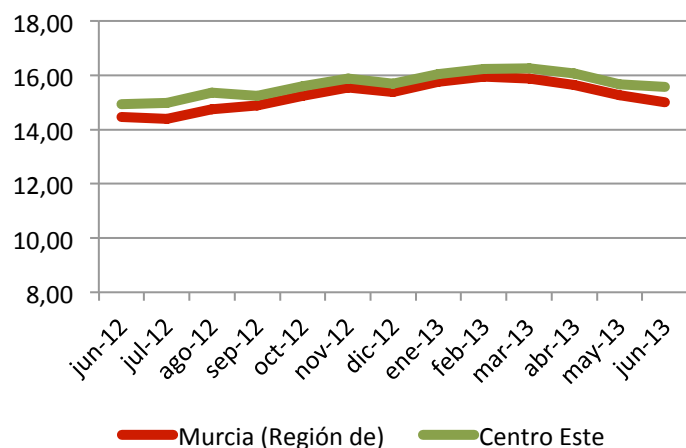
El paro según el **sexo** aumenta en diferentes porcentajes, registrándose un ascenso de 1,09% entre los hombres y un 7,50% entre las mujeres, respecto a los doce últimos meses.

Los **menores de 25 años** son los más perjudicados, con un incremento de desempleados del 9,09% en el último año.

En función de la **nacionalidad**, son los extranjeros "europeos" los que han perdido más empleos en el último año (9,17%).

El **nivel académico** que más paro registra es "ESO y FP" (63,85%).

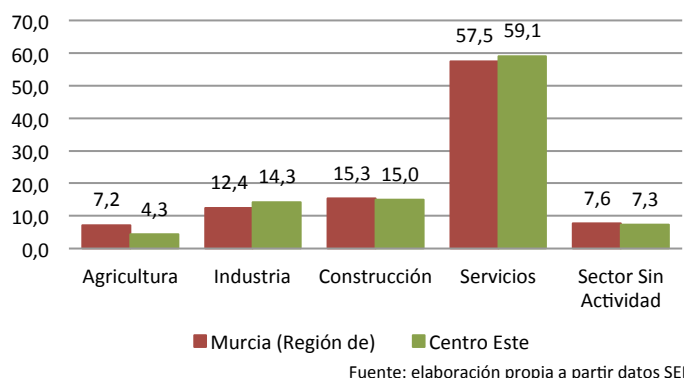
Evolución paro registrado % p.p.a.



Fuente: elaboración propia a partir datos SEF

Distribución paro registrado por sectores económicos (%)

30 junio 2013



Según los **sectores** económicos son el sector servicios y el sector agrícola los que pierden más empleo, con una tasa de variación anual de 7,97% y 18,88% respectivamente.

La **sección** “actividades de los hogares...” ha perdido en el último año un 190,30% de empleos.

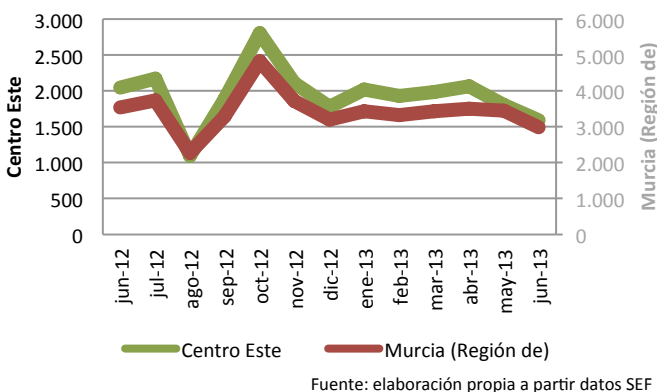
Las **ocupaciones** que más empleados han perdido en los últimos doce meses corresponden a “ocupaciones militares” (51,52%) y a “directivos” (20,67%).

Contratos de trabajo registrados

El **número de contratos registrados** es de **24.010**, lo que supone un aumento de contrataciones con respecto al año anterior del 0,77% y un descenso del -14,19% con respecto al mes anterior.

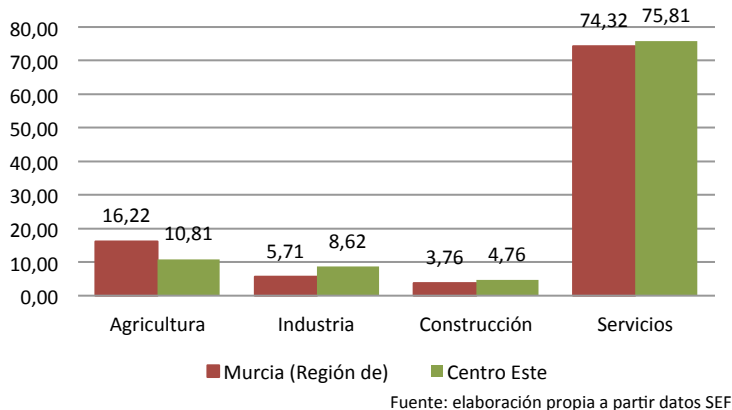
Según el **sexo** el 61,56% fueron contratos a hombres. Los **mayores de 25 años** representaron el 82,05% de las contrataciones. El 52,26% de contratos se realizaron a personas con un **nivel académico** “ESO y FP”. Y en función de la **nacionalidad**, el 27,68% de los contratos se hicieron a extranjeros “no europeos”.

Evolución contratación indefinida



Distribución contratos registrados por sectores económicos (%)

30 junio 2013



El **sector** con mayor contratación fue servicios (75,81%).

El mayor porcentaje de contrataciones se ha realizado en la **sección** “actividades administrativas y servicios auxiliares” (33,00%).

Según la **ocupación**, el 45,61 % de los contratos fueron en “ocupaciones elementales” y el 25,09% en “trab. restaur. pers. y comerc.”

Y por **modalidad**, el 93,39% de los contratos fueron temporales.