

NORTE

Abarán, Blanca, Calasparra, Cieza y Ricote.

MAYO 2013



DATOS NORTE

Extensión Km2:	841,30
Población empadronada (2011):	67.041
-Mujeres:	33.245
-Hombres:	33.796
Población 15-64 años:	67,20%
Población extranjera:	10,05%
Población extranjera 15-64 años:	80,31%
Afiliación Seg. Social (Abr.2013):	19.348
- Régimen General:	7.878
- R.E.T. Autónomos:	3.815
- R.G. - S.E. Agrario:	7.328
- Hogar:	0

Paro registrado

Paro Registrado % p.p.a.	TVM %	TVA %
may-13	11,79	
abr-13	13,89	↓ -15,07
may-12	12,81	↓ -7,94

El **paro registrado** en mayo de 2013 se sitúa en **5.313** personas, lo que representa un descenso interanual del -7,94%.

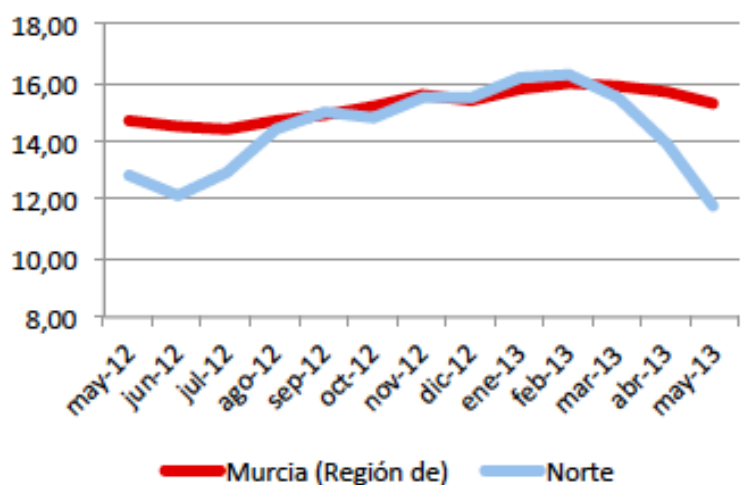
Según el **sexo**, el paro registrado se reduce entre los hombres un -15,02% y entre las mujeres un -0,77%, respecto a los doce últimos meses.

En relación a los **menores de 25 años** hay un incremento del 29,04% en el último año.

En función de la **nacionalidad**, son los extranjeros "europeos" los que han perdido más empleo en el último año (29,69%).

El **nivel académico** que más paro registra es "ESO y FP" (60,10%).

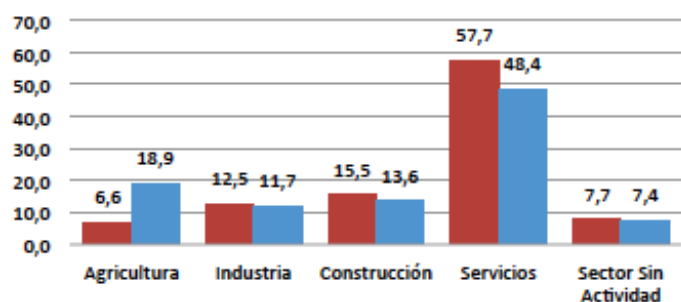
Evolución paro registrado % p.p.a.



Fuente: elaboración propia a partir datos SEF

Distribución paro registrado por sectores económicos (%)

31 mayo 2013



■ Murcia (Región de) ■ Norte

Fuente: elaboración propia a partir datos SEF

Según los **sectores** económicos con respecto al último año, todos reducen sus niveles de desempleo, principalmente en el sector “construcción” un -23,52%

Según la **sección**, la que corresponde a “industrias extractivas” es la que más empleo ha perdido en el último año (100,00%)

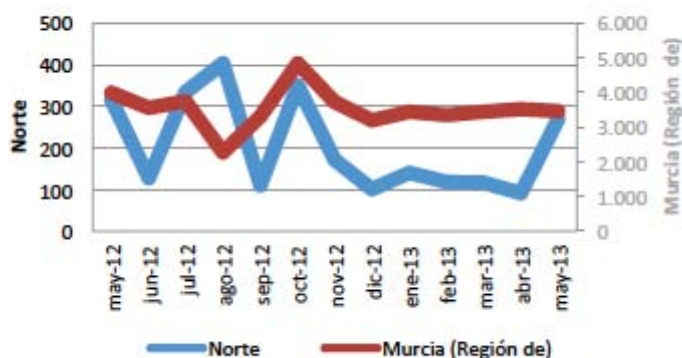
La **ocupación** que en los últimos doce meses, en términos relativos, más empleados ha perdido, corresponde a “técnicos y profesionales científicos” (9,30%)

Contratos de trabajo registrados

El **número de contratos registrados** en mayo de 2013 fue de **9.746**, lo que representa un aumento en las contrataciones con respecto al año anterior del 37,79% y del 70,41% del mes anterior

Según el **sexo** el 69,39% fueron contratos a hombres. Los **mayores de 25 años** representaron el 85,82% de las contrataciones. El 43,62% de contratos se realizaron a personas con un **nivel académico** “analfabetos”. En función de la **nacionalidad**, el 44,52% de los contratos se hicieron a extranjeros “no europeos”

Evolución contratación indefinida

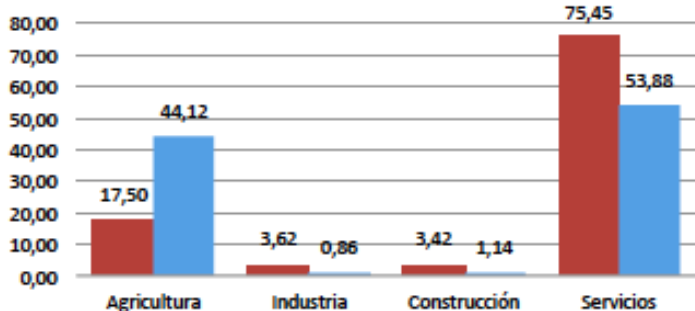


— Norte — Murcia (Región de)

Fuente: elaboración propia a partir datos SEF

Distribución contratos registrados por sectores económicos (%)

31 mayo 2013



■ Murcia (Región de) ■ Norte

Fuente: elaboración propia a partir datos SEF

Los **sectores** con mayor contratación fueron agricultura (44,12%) y servicios (53,88%)

El mayor porcentaje de contrataciones se ha realizado en la **sección** “agricultura, ganadería, selvicultura y pesca” (44,12%) y en la sección “actividades administrativas y servicios auxiliares” (40,56%).

Según la **ocupación**, el 83,71% de los contratos fueron en “ocupaciones elementales”.

Y por **modalidad**, el 97,24% de los contratos fueron temporales.