



Mesa redonda

# El cuidado de nuestros mayores: Un reto social.

## Participantes:

D<sup>a</sup>. Aurelia Salvador Rosa (Médica)

D . Arsenio Pacheco López (Farmacéutico)

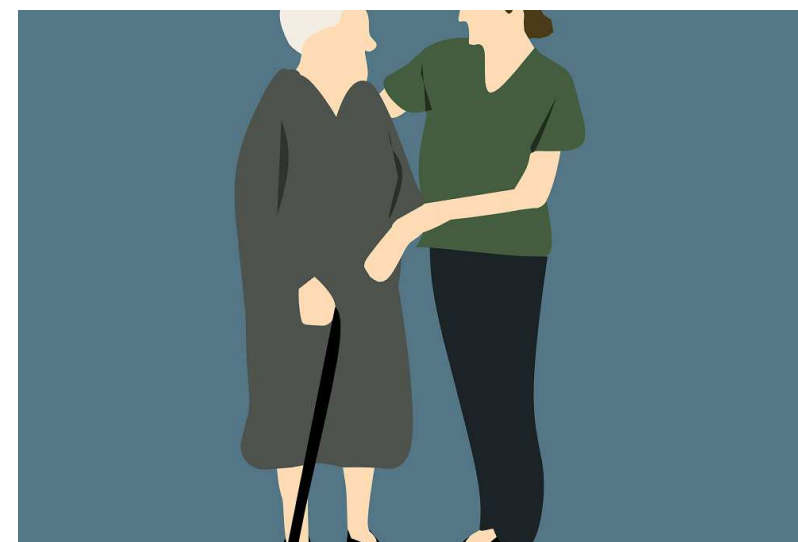
D<sup>a</sup>. Angelita Bañuz Marco (Enfermera)

D<sup>a</sup>. Fina Santi Salar Riquelme (Psicóloga)

D<sup>a</sup>. Margarita Mateo Lozano (Trabajadora Social)

D<sup>a</sup>. Francisca Juliana Navarro Martínez (Trabajadora Social)

D . Sergio Guillén García (Director Residencia Altavida)



Viernes 17 de enero 2020  
18:00 horas  
Auditorio de Abanilla