

PRUEBAS DE ACCESO A LA UNIVERSIDAD PARA ALUMNOS DE
BACHILLERATO LOE

Junio 2013

HISTORIA DEL ARTE. CÓDIGO 153

El examen consta de dos opciones, A y B. Cada una de ellas se compone de tres partes:

1-tema, 2-comentario de láminas y 3-test.

Opción A= 1A+2A+3

Opción B= 1B+2B+3

Como se observa, la tercera parte es común a las dos opciones, y las dos primeras no se pueden combinar entre sí; es decir, no son válidas las posibilidades 1A+2B+3 ni 1B+2A+3.

Se hace la suma de todas las partes, y no es necesario aprobar cada parte para aprobar el examen.

1-TEMA (puntuación máxima 4 puntos):

1A: LA ESCULTURA DE MIGUEL ÁNGEL

1B: LA ESCULTURA DE MIGUEL ÁNGEL

2- COMENTARIO DE LÁMINAS (puntuación máxima 3 puntos= 1 punto por lámina) :

Consta de dos opciones, compuestas de tres láminas cada una:

2A= Lámina 2A-1 + Lámina 2A-2 + Lámina 2A-3

2B= Lámina 2B-1 + Lámina 2B-2 + Lámina 2B-3

3- TEST

El test consta de 15 preguntas, algunas de ellas relativas a las imágenes que se proporcionan. Cada pregunta tiene 4 respuestas posibles. Marque sólo una respuesta a cada pregunta. En caso de que A, B y C sean correctas, se debe marcar la respuesta D (en las preguntas donde así se indique). Observe que los planteamientos están en **negrita**.

Las 15 preguntas se contestan en el mismo pliego del examen. Procure economizar espacio disponiendo las respuestas en filas horizontales, no en columnas (por ejemplo: 1-a, 2-b, 3-a...etc.)

Si se equivoca, asegúrese de borrar bien o corrija con tñpex.

Cada pregunta errñnea resta un tercio de una pregunta correcta (de modo que cada tres preguntas errñneas restan una de las correctas). Las respuestas en blanco no restan.

2-COMENTARIO DE LÁMINAS: Junio 2013

OPCIÓN 2A

Lámina 2A-1



Lámina 2A-2

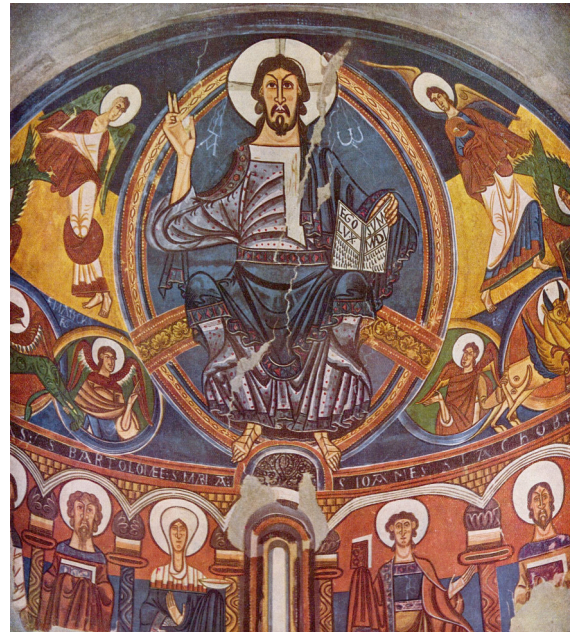


Lámina 2A-3



COMENTARIO DE LÁMINAS: Junio 2013

OPCIÓN 2B

Lámina 2B-1



Lámina 2B-2

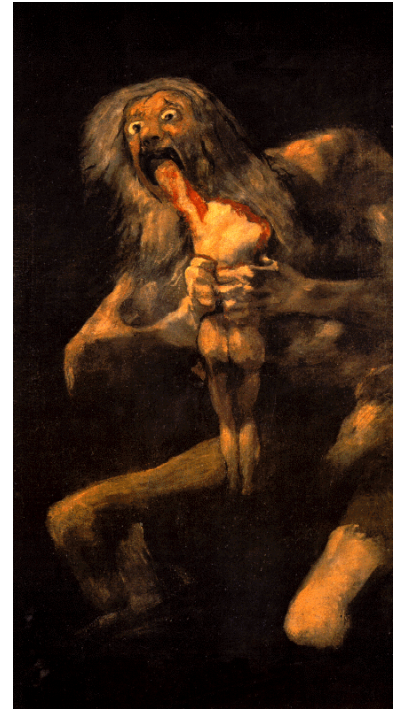


Lámina
2B-3



PRUEBAS DE ACCESO A LA UNIVERSIDAD
PARA ALUMNOS DE BACHILLERATO LOE

Junio 2013

HISTORIA DEL ARTE. CÓDIGO 153

1 -Señale la respuesta correcta

Observe la IMAGEN 1. A este hueco de planta semicircular o ultrasemi-circular abierto en un muro para colocar una estatua se le llama:

- A) Baldaquino.
- B) Hornacina.
- C) Vano.
- D) Gablete.

2 -Señale la respuesta correcta

Observe la IMAGEN 2. Este tipo de cuadro dividido en múltiples secciones se denomina:

- A) Balaustrada.
- B) Políptero.
- C) Políptico.
- D) Tetrástilo.

3 -Señale la respuesta correcta

Observe la IMAGEN 3

A este tipo de perspectiva se le llama :

- A) Bajorrelieve.
- B) Escorzo.
- C) Perspectiva aérea.
- D) Perspectiva en esbozo.

4 -Señale la respuesta correcta

Observe la IMAGEN 4. A esta posición que se utiliza para denotar movimiento se le denomina:

- A) *Contrapposto*.
- B) Ley de la frontalidad.
- C) Movimiento ecuestre.
- D) *Cabalgatta*.

5 -Señale la respuesta correcta

Observe la IMAGEN 5. A estas figuras femeninas sustentantes se les llama:

- A) Amazonas.
- B) Cariátides.
- C) Panateneas.
- D) Hieráticas.

6- Señale la respuesta correcta (o "D" si A, B y C son correctas)

Observe la IMAGEN 6. A una estatua de este tipo se le denomina

- A) Estatua ecuestre.
- B) Estatua equina.
- C) Caballeriza.
- D) Estatua caballera.

7 -Señale la respuesta correcta (o "D" si A, B y C son correctas)

Observe la IMAGEN 7

- A) Se trata de la Escuela de Atenas, de Rafael.
- B) La pintura se realizó para la biblioteca privada del papa Julio II.
- C) Se caracteriza por representar a los filósofos antiguos con rostros de personajes del Renacimiento.
- D) Todas son correctas.

8 -Señale la correcta

Observe la IMAGEN 8. Al espacio cuadrado que aparece sombreado en la planta de este edificio se le denomina

- A) Transepto.
- B) Crucero.
- C) Formero.
- D) Arquitrabe.

9-Señale la correcta (o "D" si A, B y C son correctas)

Velázquez

- A) El título original de "Las Hilanderas" era "La fábula de Aracne", el tema que se representa en el segundo plano.
- B) El retrato de Inocencio X se caracteriza por su naturalismo idealizado y su variada gama de colores.
- C) "Las meninas" es un retrato de corte convencional que representa a la familia de Felipe II .
- D) Todas son correctas.

10- Señale la correcta (o "D" si todas son correctas)

Pintura de género

- A) La pintura de género es la que muestra los interiores de las casas burguesas con sus cortinajes y sus telas cubriendo las paredes .
- B) La pintura de género muestra escenas de la vida cotidiana.
- C) Los temas de género se solían representar en los interiores de las iglesias.
- D) Todas son correctas.

11-Señale la correcta

La representación figurativa en la que predomina una actitud frontal, rígida y antinatural se denomina:

- A) Hierática.
- B) Isocéfala.
- C) Simbólica.
- D) Tenebrosa.

12 -Señale la correcta (o "D" si A, B y C son correctas)

Ábside

- A) En una iglesia cristiana, el ábside es el remate curvo de la cabecera.
- B) En los templos romanos el ábside es una hornacina en la que se alojaba la estatua de una deidad.
- C) El antecedente del ábside cristiano está en la basílica romana, donde el espacio desde el que se impartía justicia solía tener forma semicircular.
- D) Todas son correctas.

13 -Señale la correcta

Picasso

- A) El Guernica se realizó para conmemorar el final de la Guerra civil española.
- B) El "Guernica" se considera la primera obra cubista.
- C) "Las señoritas de Avignon" rememora a las bañistas de la alta sociedad que Picasso había visto en esa ciudad francesa.
- D) Picasso fue un pintor extremadamente prolífico, que experimentó con gran cantidad de técnicas y soportes.

14 -Señale la correcta

Vocabulario

- A) Un sillar es un asiento con decoración esculpida.
- B) Un parteluz es un elemento horizontal que divide un vano.
- C) El transepto es paralelo a la nave central.
- D) La planta de cruz griega es un tipo de planta central.

15 -Señale la correcta (o "D" si A, B y C son correctas)

La escultura griega clásica y sus materiales:

- A) Entre las obras más célebres de Fidias estaban las monumentales estatuas crisoelefantinas de Zeus y Atenea.
- B) Policleto fue célebre por sus estatuas en bronce de dioses y atletas.
- C) La mayor parte de la escultura griega se conoce por copias romanas en mármol.
- D) Todas son correctas.

3-IMÁGENES DEL TEST

Junio 2013

IMAGEN 1



IMAGEN 2

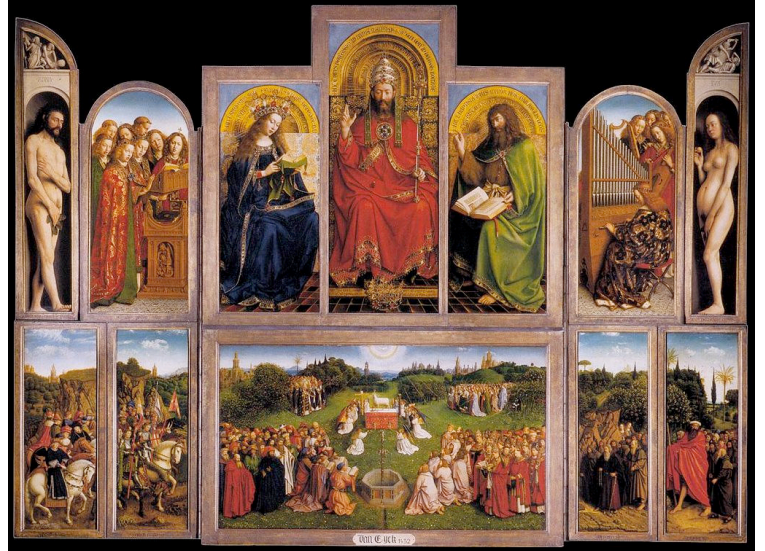


IMAGEN 3



IMAGEN 4

IMAGEN 5



IMAGEN 6

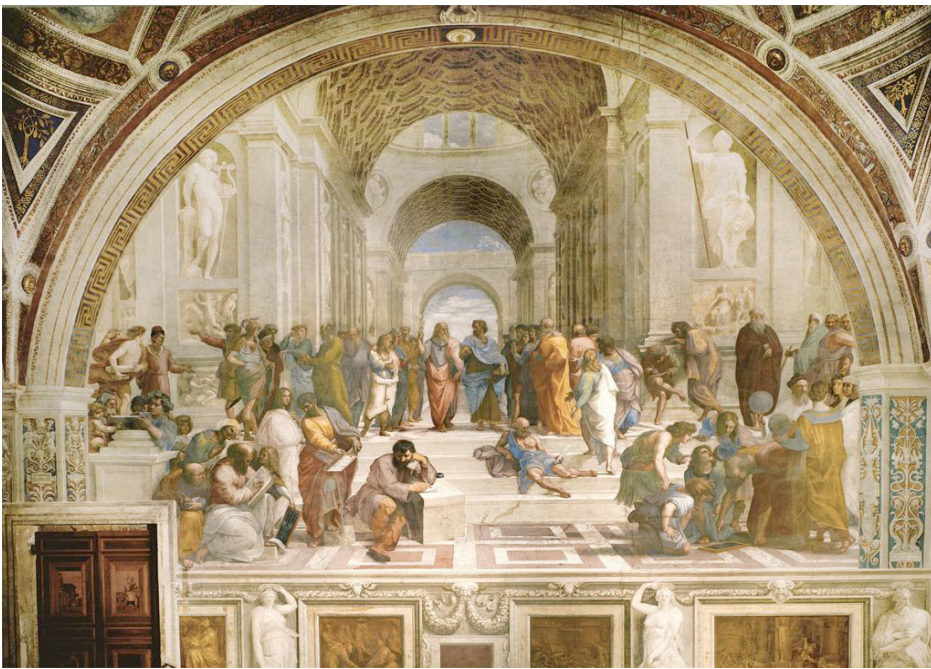


IMAGEN 7

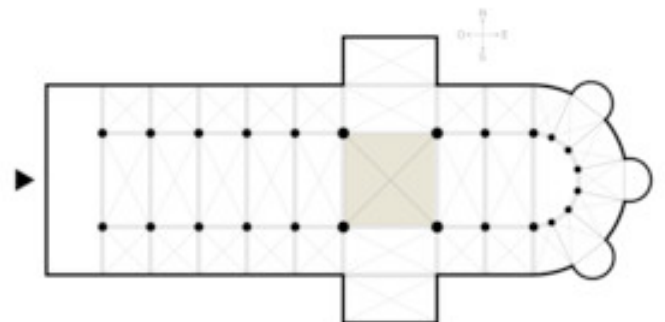


IMAGEN 8