

ESTRUCTURA

INDICE

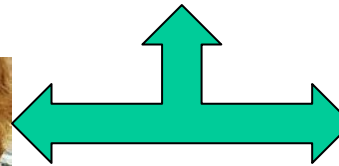
INDICE DE TABLAS Y GRÁFICOS

1. INTRODUCCIÓN
2. REVISIÓN BIBLIOGRÁFICA
3. MATERIAL Y MÉTODOS
4. RESULTADOS
5. CONCLUSIONES
6. REFERENCIAS BIBLIOGRÁFICAS

ANEXOS

1. INTRODUCCIÓN

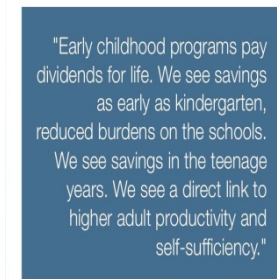
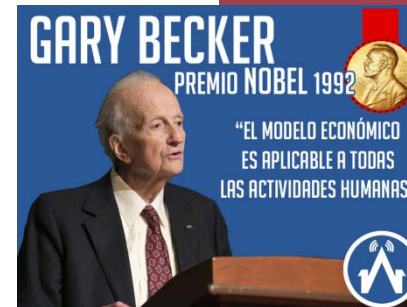
1. Interés, curiosidad



2. Un problema general

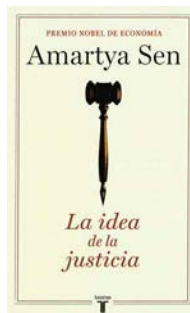


3, Objeto del trabajo



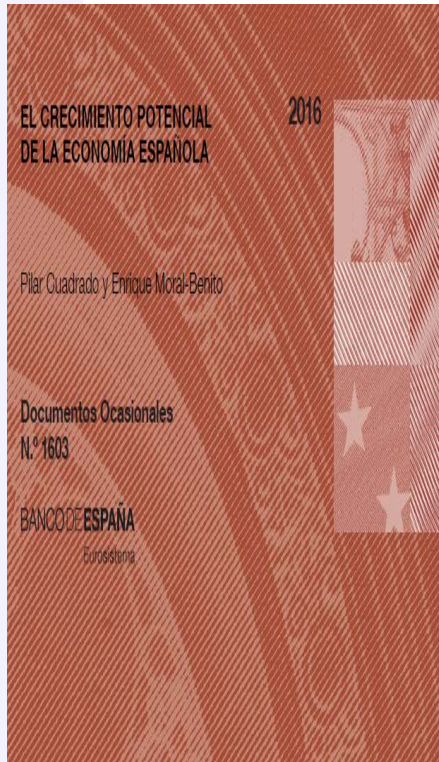
James Heckman
Nobel Laureate in Economics

LEARN MORE AT HECKMANEQUATION.ORG





2. REVISIÓN BIBLIOGRÁFICA





3. MATERIAL Y MÉTODOS

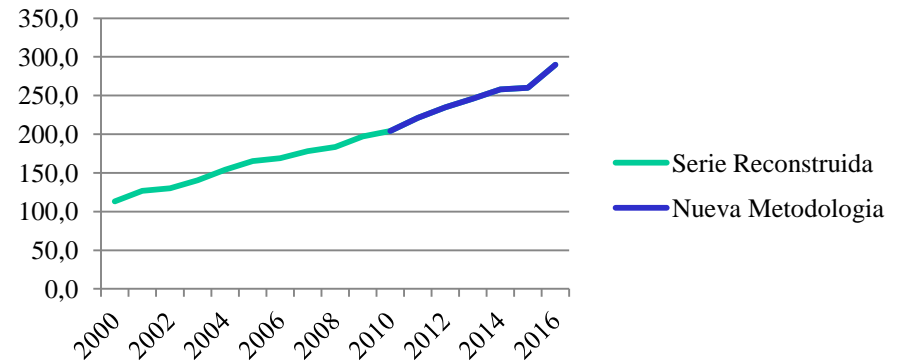
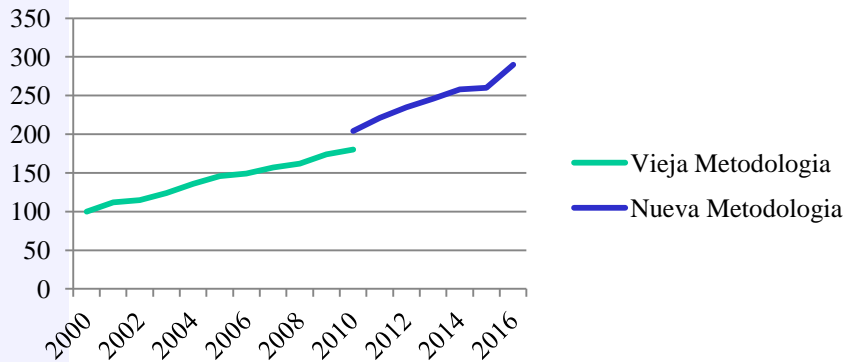
$$TMAA X_{0-t} = \left[\left(\frac{X_t}{X_0} \right)^{(1/n)} - 1 \right] \times 100 \quad (1)$$

Siendo 0 el año inicial; t el año final; n el número de años transcurridos

eurostat

$$y = \alpha + \beta x_i + \varepsilon_i$$

$$E(\varepsilon_i) = 0, VAR(\varepsilon_i) = \sigma^2$$



3. MATERIAL Y MÉTODOS

Contabilidad Nacional Trimestral. Base 2010

Producto interior bruto precios de mercado

PIB pm Demanda (Precios corrientes)

Unidades: Millones Euros, Tasas

☐ Seleccione valores a consultar

<p>Tipo de dato</p> <input type="text"/> <ul style="list-style-type: none"> Datos brutos Datos corregidos de efectos estacionales y de calendario <p>Seleccionados: 2 Total: 2</p>	<p>Agregados macroeconómicos</p> <input type="text"/> <ul style="list-style-type: none"> Producto interior bruto a precios de mercado Gasto en consumo final <ul style="list-style-type: none"> Gasto en consumo final de los hogares y las ISFLSH Gasto en consumo final de los hogares Gasto en consumo final interior de los hogares Gasto en consumo final de las ISFLSH Gasto en consumo final de las AAPP Formación bruta de capital Formación bruta de capital fin. <p>Seleccionados: 1 Total: 27</p>	<p>Niveles y tasas</p> <input type="text"/> <ul style="list-style-type: none"> Dato base Variación trimestral Variación anual <p>Seleccionados: 1 Total: 3</p>	<p>Periodo</p> <input type="text"/> <ul style="list-style-type: none"> 2017T1 2016T4 2016T3 2016T2 2016T1 2015T4 2015T3 2015T2 <p>Seleccionados: 1 Total: 89</p>
---	---	--	---

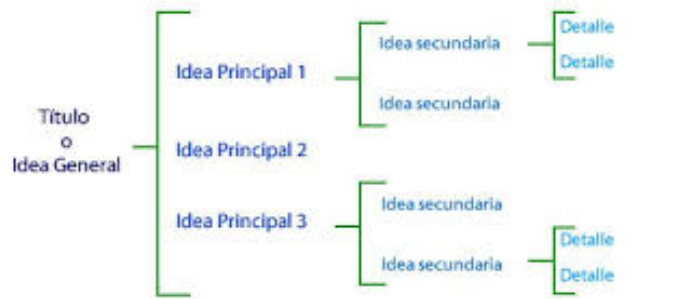
☐ Elija forma de presentación de la tabla

	Niveles y tasas			
	Periodo			
Tipo de dato
Agregados macroeconómicos

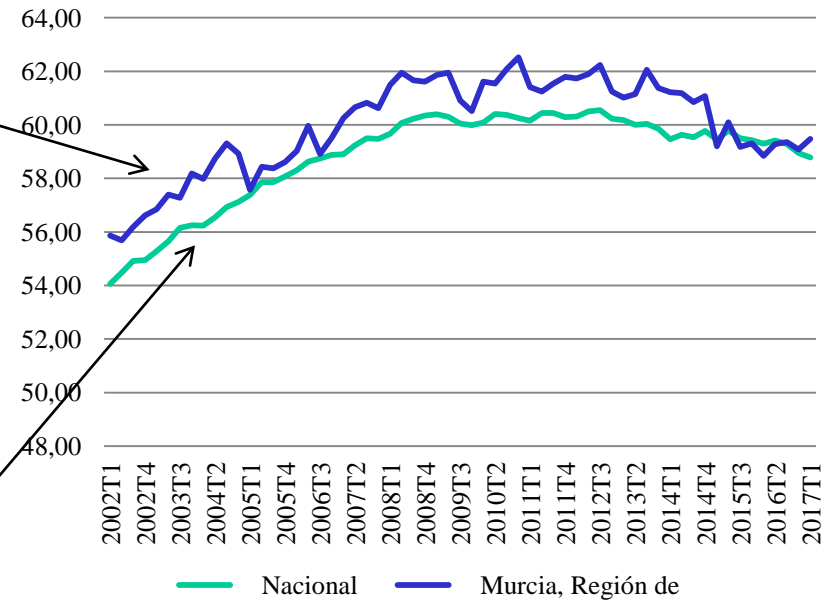
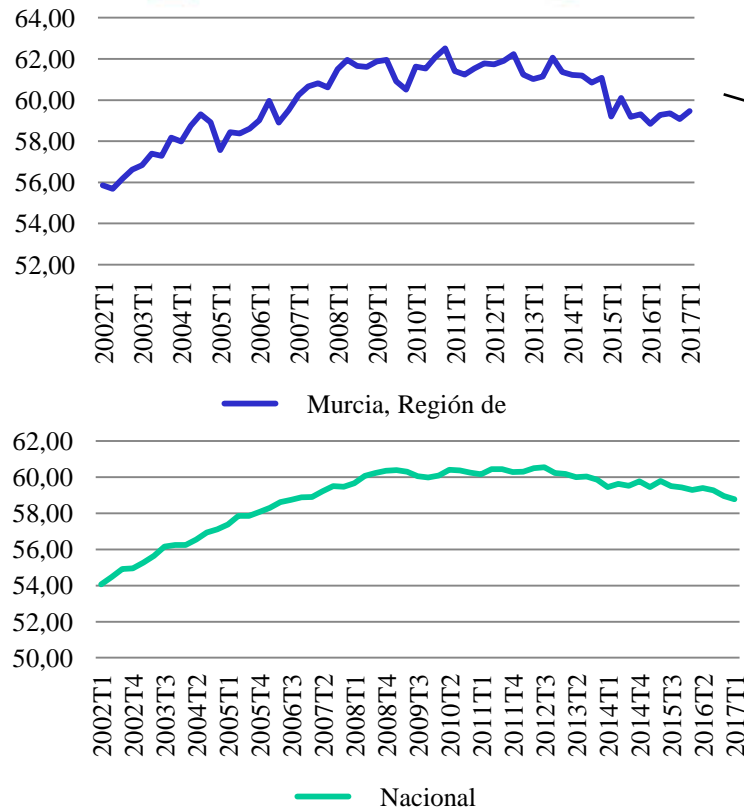
Descargar

Descargar la tabla en formato:

- Pc-Axis
- Excel: extensión XLS
- Excel: extensión XLSx
- CSV separado por tabuladores
- CSV separado por ,
- CSV separado por ;



3. RESULTADOS



3. RESULTADOS

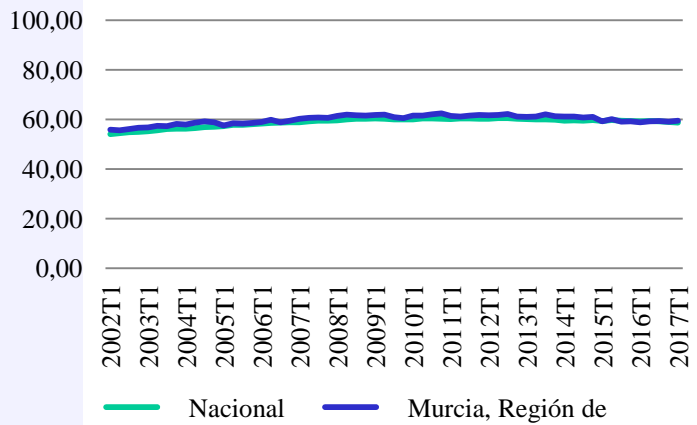
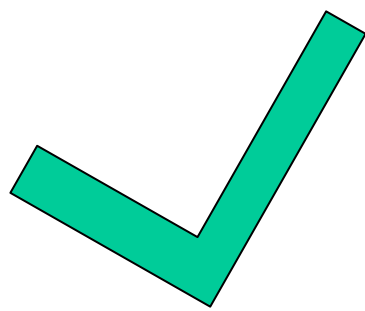
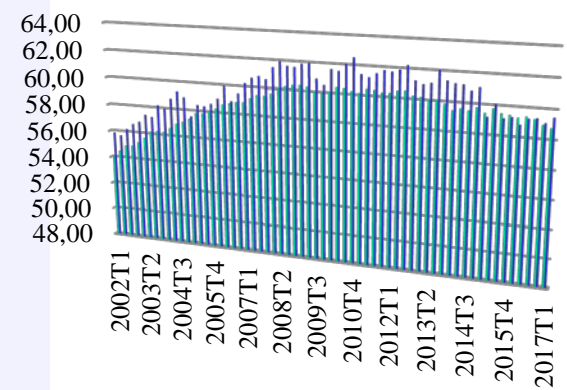
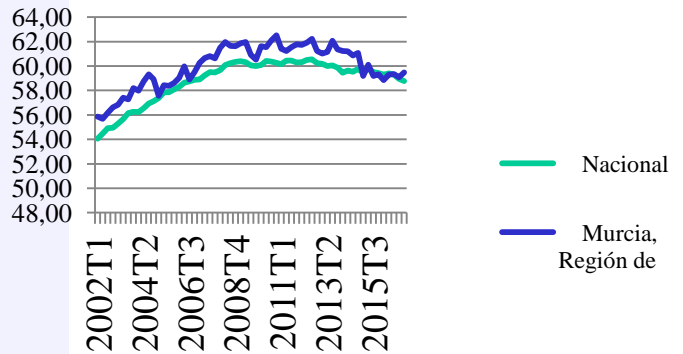
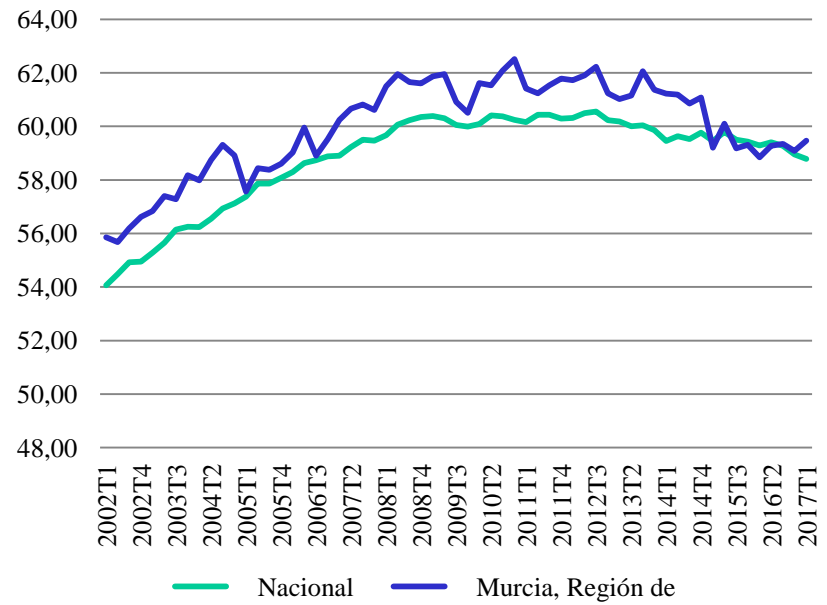


Tabla 5. Tasa de actividad trimestrales en Murcia y España, 2002-2017 (porcentajes)

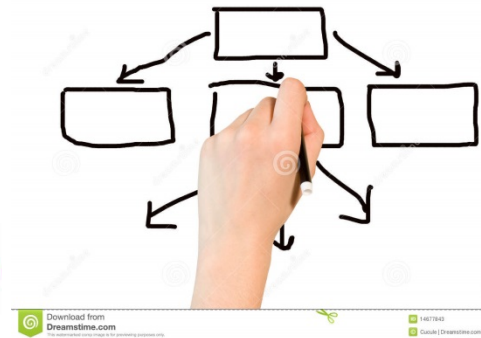


Fuente. Elaboración propia a partir de la Encuesta de Población Activa

Principales resultados



4. CONCLUSIONES



Ordenar las ideas

Recomendaciones



desmotivaciones

Que un genio diga una estupidez
no quiere decir que deja de ser una estupidez
argumentum ad verecundiam