

I.-“DISTRIBUCIÓN DE LA RENTA”

David Ricardo (1817): *“El principal problema de la economía política es determinar las leyes que regulan la distribución”*. Principios de Economía Política y Tributación.

Tres perspectivas del estudio de la distribución de la renta

- 1.- DISTRIBUCIÓN FUNCIONAL DE LA RENTA = FACTORIAL** → Asignación de rentas a los factores que intervienen en el proceso de producción (L y K). Distribución primaria de la renta.
- 2.- DISTRIBUCIÓN PERSONAL DE LA RENTA = FAMILIAR** → Reparto de la renta entre los individuos y las familias sin tener en cuenta el origen de las rentas primarias.
- 3.- DISTRIBUCION ESPACIAL DE LA RENTA = TERRITORIAL** → Distribución territorial de la renta: análisis de las disparidades interterritoriales de la renta per cápita.

Referencias bibliográficas:

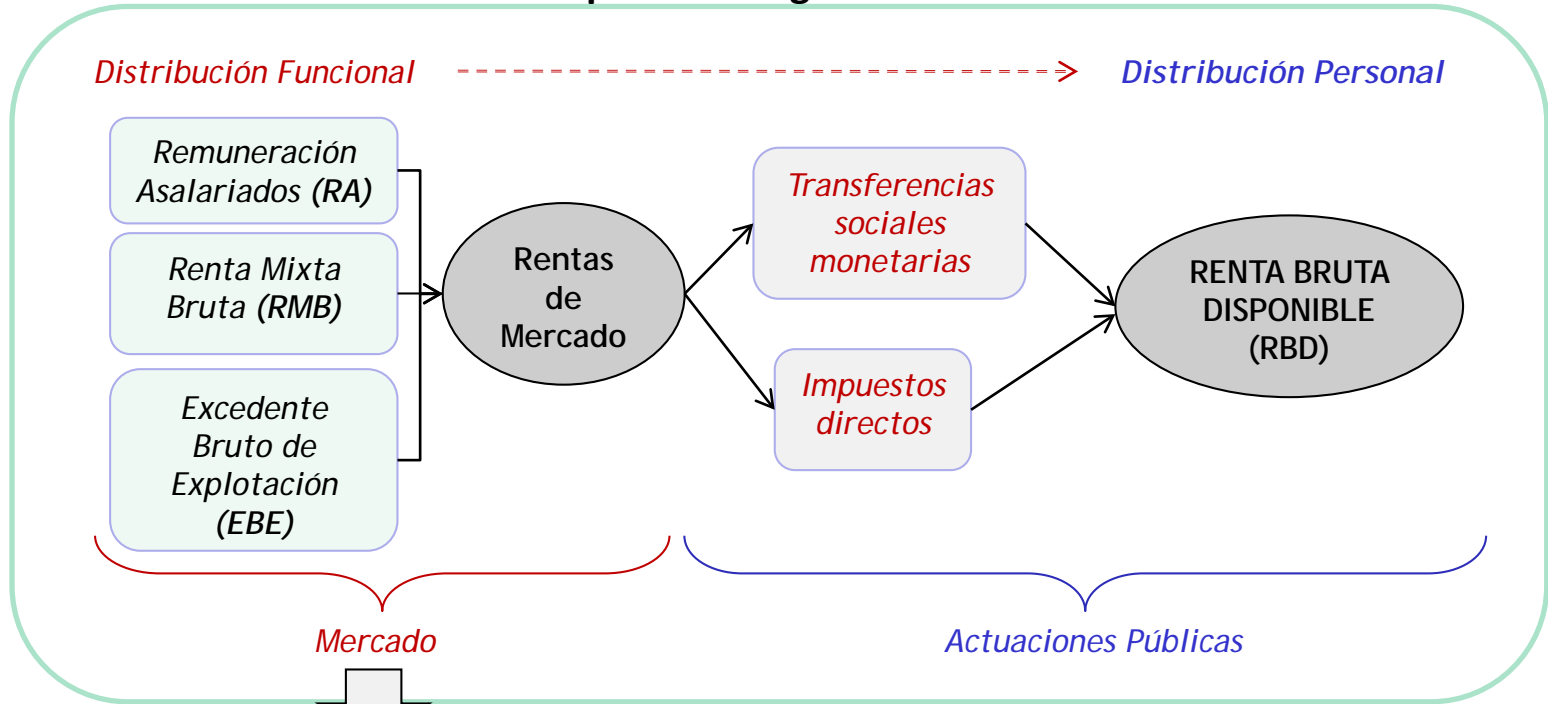
▪García Delgado J.L. y R. Miyro (Dir. 2017). *“Lecciones de Economía Española”*. Capítulos 16 y 17. Thomson -Reuters Civitas. TME. 13ª ed. Navarra, 344-371 pp.

1.- DISTRIBUCIÓN FUNCIONAL DE LA RENTA

1.1.- DESCRIPCIÓN

✓ Analiza el reparto de las rentas primarias entre dos factores: trabajo y capital

Gráfico 1. El proceso de generación de rentas.



Producto Interior Bruto por el lado de la Renta

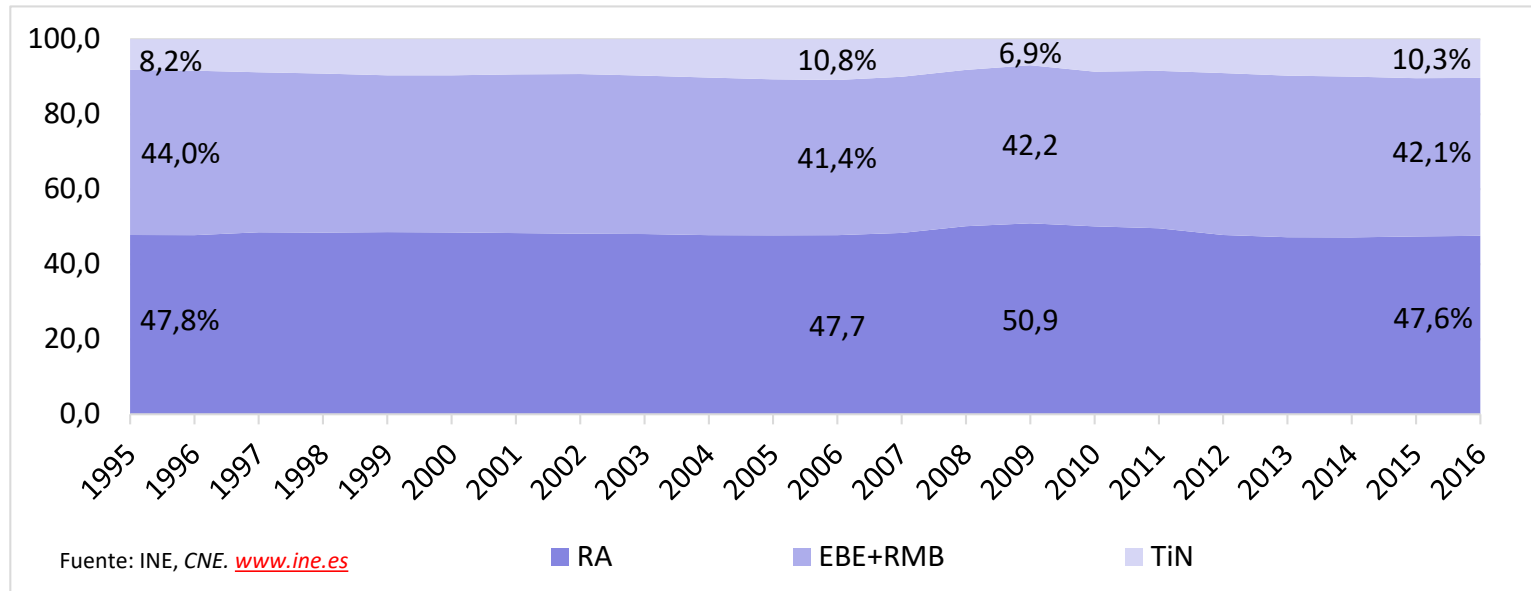
$$PIBpm = RA + RMB + EBE + TIN$$

- RA = Remuneración de asalariados.
- RMB = Renta Mixta Bruta.
- EBE = Excedente Bruto de Explotación.
- TIN: Impuestos netos sobre la producción y las importaciones.

1.2.- EVOLUCIÓN DE LA DISTRIBUCIÓN DE LA RENTA EN EL CASO DE ESPAÑA

✓ RA/PIB es la ratio referencia de la *Distribución Funcional* de la renta.

Gráfica 2.- PIB por el lado de las rentas. España. 1995-2016. (PIB = 100).



✓ Características de su evolución en el caso español (1995-2016):

- Estabilidad en su distribución, al margen del ciclo.

✓ Periodo más reciente, tras la crisis internacional (2008-2016):

- Descenso en 2,3 pp. + similar ascenso presión fiscal indirecta + mantenimiento conglomerado EBE+RMB.

1.3.- DESCOMPOSICIÓN DE LA PARTICIPACIÓN DE LA RA EN EL PIB

✓ RA/PIB es la ratio referencia de la *Distribución Funcional* de la renta.

$$\frac{RA}{PIB} = \frac{RA}{PIB} \times \frac{PO}{As} \times \frac{As}{PO} = \frac{RA/As}{PIB/PO} \times \frac{As}{PO} = \frac{RAU}{PT} \times \frac{As}{PO} = \text{CLU} \times \text{TS}$$

Coste Laboral Unitario (CLU)

- ✓ Relaciona la remuneración media salarial (RAU) con la productividad del trabajo (PT).
- ✓ Fracción de la PT que el empleador ha de orientar a la remuneración del trabajo asalariado que contrata.

Un incremento del CLU se interpreta como un encarecimiento de la mano de obra y un obstáculo para asegurar la retribución del capital invertido.

Tasa de Salarización (TS)

- ✓ Representa el peso o proporción de los trabajadores por cuenta ajena en el empleo total.

En las últimas décadas ha crecido en todos los países desarrollados debido a la acción conjunta de una serie de factores: desagrarización, industrialización y terciarización, avance del empleo público...

1.4.- FACTORES DETERMINANTES DE LA PARTICIPACIÓN DE LA RA EN EL PIB

$$\frac{RA}{PIB} = \frac{RA}{PIB} \times \frac{PO}{As} \times \frac{As}{PO} = \frac{RA/As}{PIB/PO} \times \frac{As}{PO} = \frac{RAU}{PT} \times \frac{As}{PO} = CLU \times TS$$

Cuadro 1.- Participación de la RA/PIB y sus componentes. España y UE(28). 2007 y 2016.

	CLU=RAU/PT		Tasa de Salarización (%)		RA/PIB (%)	
	2007	2016	2007	2016	2007	2016
España	56,0	54,6	86,3	86,3	48,3	47,6
Alemania	53,7	56,7	88,8	89,7	47,6	50,8
Francia	55,3	58,0	91,2	89,7	50,4	52,0
Italia	52,0	53,6	73,7	74,4	38,3	39,9
UE-28	55,6	56,5	84,1	84,0	46,7	47,4

Fuente: Eurostat. www.ec.europa.eu/eurostat

✓ **RA/PIB.** Esta ratio supera el 50% en Alemania y Francia, se aproxima a dicha cifra en España y no alcanza el 43% en Italia por efecto de su baja tasa de salarización.

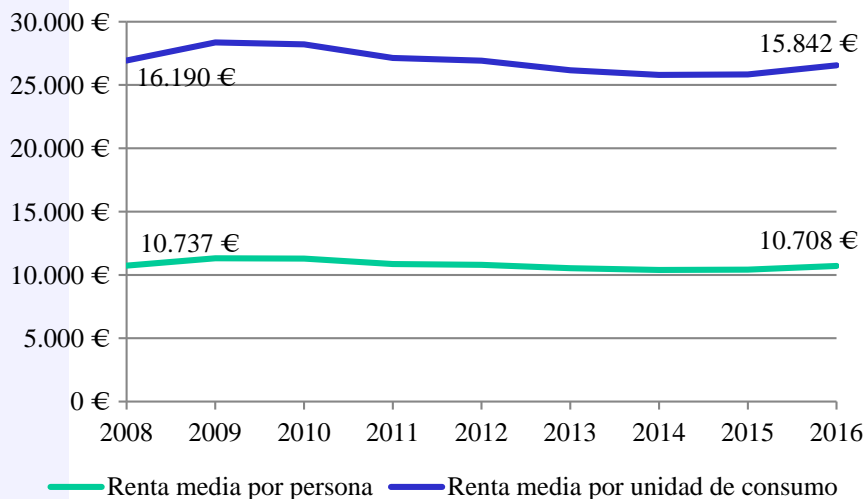
- Tasa Salarización.
- Coste Laboral Unitario.

2.- DISTRIBUCIÓN PERSONAL DE LA RENTA

2.1.- DESCRIPCIÓN

- ✓ **Distribución Personal o Familiar:** Reparto de la renta entre los individuos y las familias sin tener en cuenta el origen de las rentas primarias.
- ✓ La distribución personal toma como referencia la **Renta Familiar Disponible**. Por ello, es más apropiado el término de Distribución familiar de la renta.

Gráfico 2. Evolución de la renta personal y de los hogares en España. 2008-2016.



Utilización de escalas de equivalencia para tener en cuenta las economías de escala en los gastos realizados por los hogares.

Ejemplo: El gasto en calefacción/aire acondicionado per cápita es más alto en un hogar unipersonal que en un hogar compuesto por seis personas.

✓ Escala de equivalencia de la OCDE, que es la más utilizada:

$$1 + 0.5(A-1) + 0,3.B$$

✓ A = Nº de personas \geq 14 años. B = Nº de menores < 14 años. Por tanto, en una familia que tiene una Renta Familiar disponible de 40.000 €/año, compuesta por una pareja con dos hijos de 16 y 12 años, la aplicación de la anterior escala supone que los cuatro miembros se situarían en el correspondiente con idéntico ingreso medio equivalente: 17.391 €. Resultado de dividir 40.000 por 2,3 [1 + (0.5*2) + 0,3]. Téngase en cuenta que, si no se aplicase la escala, la renta familiar disponible per cápita se reduciría a 10.000 €/año.

2.2.- DESIGUALDAD

- ✓ Indicadores y ratios de medición de la desigualdad y la pobreza
 - **Índice de Gini:** Proporción acumulada de la población ordenada por los ingresos equivalentes con la proporción acumulada de los ingresos recibidos. Toma el valor 0 en caso de equidad perfecta y el valor 1 en caso de desigualdad perfecta
 - **Distribución de la Renta S80/S20:** Relación entre la renta disponible total de la quinta superior (20% de la población con ingresos más elevados) y la inferior.
 - **Tasa de riesgo de pobreza:** Fracción de la población total con un ingreso equivalente inferior al 60% de la Mediana de ingresos anuales por unidad de consumo. El umbral de riesgo de pobreza se situaba en 2015 en España (valores ilustrativos) en 8.010,9 euros por hogar de 1 persona, y en 19.603,6 Euros para un hogar con 2 adultos y 2 niños.

Cuadro 2.- Desigualdad y pobreza en España y la Unión Europea, 2005-2015.

	Índice de Gini		D80/D20		Tasa Pobreza	
	2005	2015	2005	2016	2005	2016
España	0,322	0,346	5,5	6,9	20,1	22,1
UE(27)	0,306	0,310	5,0	5,1	16,5	17,3

Fuente: Eurostat. www.ec.europa.eu/eurostat

Niveles de desigualdad en España superiores a la media de la UE

Reducción de la desigualdad en las últimas cuatro décadas.

Repunte en el último decenio.

2.2.- DESIGUALDAD

- **Carencia material.** Se analiza a partir de 9 posibles privaciones materiales.

Cuadro 3.- Porcentaje de personas con carencias materiales en España (%). 2015.

Carencia material (9 aspectos).	2015
No puede permitirse ir de vacaciones al menos una semana al año	40,3
No puede permitirse una comida de carne, pollo o pescado al menos cada dos días	2,9
No puede permitirse mantener la vivienda con una temperatura adecuada	10,1
No tiene capacidad para afrontar gastos imprevistos	38,7
Ha tenido retrasos en el pago de gastos relacionados con la vivienda principal (hipoteca o alquiler, recibos de gas, comunidad...) en los últimos 12 meses	9,8
No puede permitirse disponer de un automóvil	6,0
No puede permitirse disponer de un ordenador personal	7,2

- **Tasa Riesgo de Pobreza o de Exclusión Social (Indicador AROPE).** Alguna de las 3 situaciones:
 - 1º) En **Riesgo de Pobreza** (60% mediana de los ingresos por unidad de consumo).
 - 2º) En **Carencia Material Severa** (con carencia en al menos 4 conceptos de una lista de 9).
 - 3º) En **hogares sin empleo o con baja intensidad** en el empleo (hogares en los que sus miembros en edad de trabajar lo hicieron menos del 20% del total de su potencial de trabajo durante el año de referencia).

Cuadro 4.- Porcentaje de personas con carencias materiales en España (%). 2015.

Tasa AROPE	2015
Tasa de riesgo de pobreza o exclusión social (indicador AROPE)	28,6
1º- En Riesgo de Pobreza (renta año anterior a la entrevista)	22,1
2º- Con Carencia Material Severa	6,4
3º- Viviendo en hogares Sin empleo o con Baja Intensidad en el trabajo (de 0 a 59 años)	15,4

Fuente: INE. ECV. www.ine.es

3.- DISTRIBUCIÓN TERRITORIAL DE LA RENTA



INE (2018). *“España en cifras 2018”*. Mayo. Instituto Nacional de Estadística. Madrid.

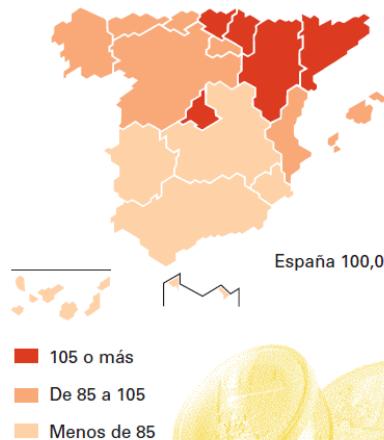
Fuente: INE. www.ine.es

Contabilidad nacional. 2017. Base 2010
Primera estimación

PIBpm índice de volumen encadenado. Referencia 2010	105,4
PIBpm a precios corrientes (mill. de euros)	1.163.662
PIB per cápita a precios corrientes (euros)	24.999

PIB per cápita. 2017

Índices



PIB per cápita. 2017

Primera estimación

	Euros/ habitante
Madrid, Comunidad de	33.809
País Vasco	33.088
Navarra, Com. Foral de	30.914
Cataluña	29.936
Aragón	27.403
Rioja, La	26.044
Balears, Illes	25.772
España	24.999
Castilla y León	23.555
Cantabria	22.513
Galicia	22.497
Comunitat Valenciana	22.055
Asturias, Principado de	22.046
Murcia, Región de	20.585
Canarias	20.425
Castilla - La Mancha	19.681
Ceuta	19.524
Andalucía	18.470
Melilla	17.945
Extremadura	17.262

PIB per cápita en paridad de poder adquisitivo. 2016

UE28=100

Luxemburgo	258
Irlanda	183
Países Bajos	128
Austria	128
Dinamarca	124
Alemania	123
Suecia	123
Bélgica	118
Finlandia	109
Reino Unido	107
Francia	104
Italia	97
Malta	96
España	92
República Checa	88
Chipre	83
Eslovenia	83
Portugal	77
Eslovaquia	77
Estonia	75
Lituania	75
Grecia	68
Polonia	68
Hungría	67
Letonia	65
Croacia	60
Rumanía	58
Bulgaria	49

Fuente: Eurostat