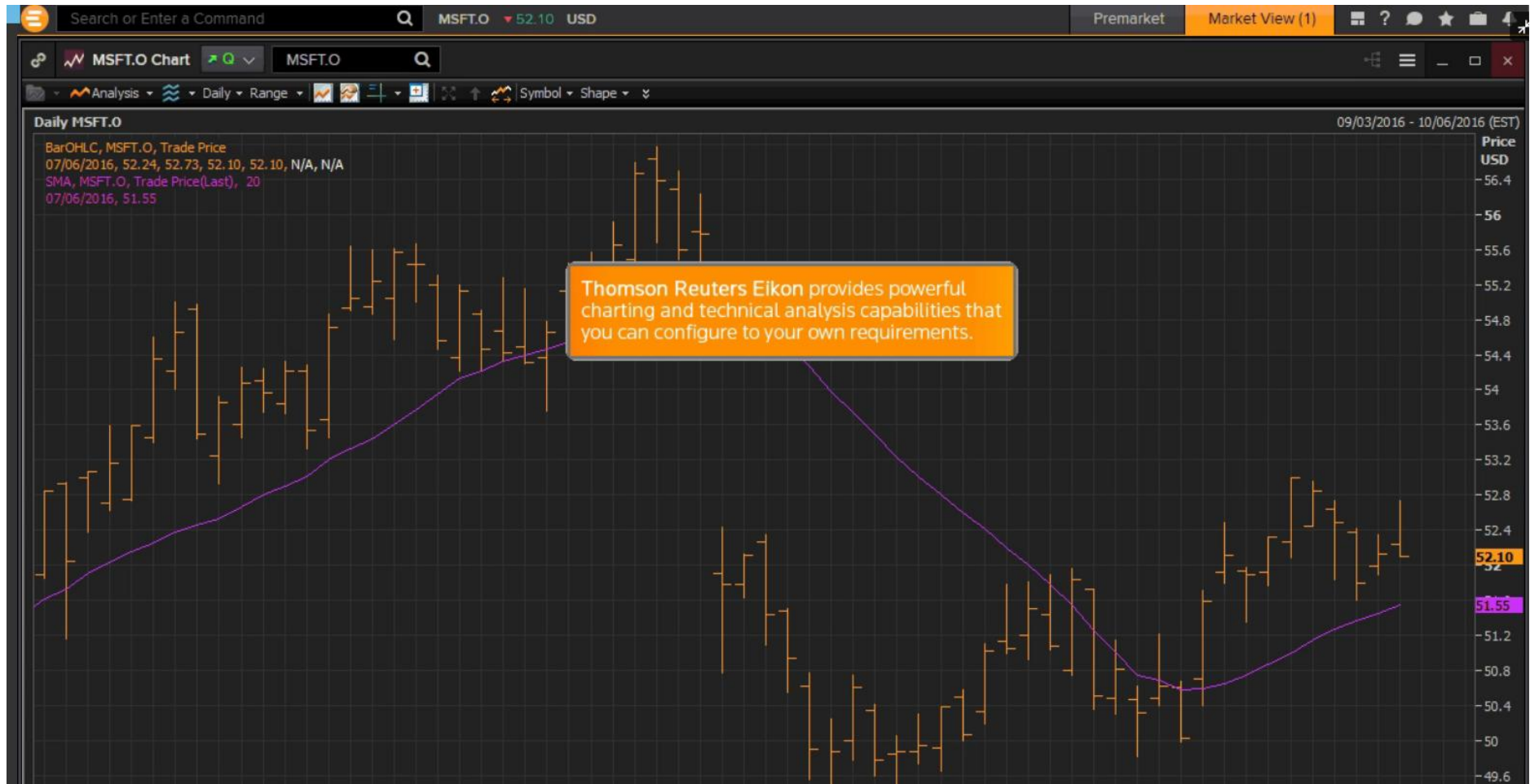


THOMSON REUTERS

EIKONTM

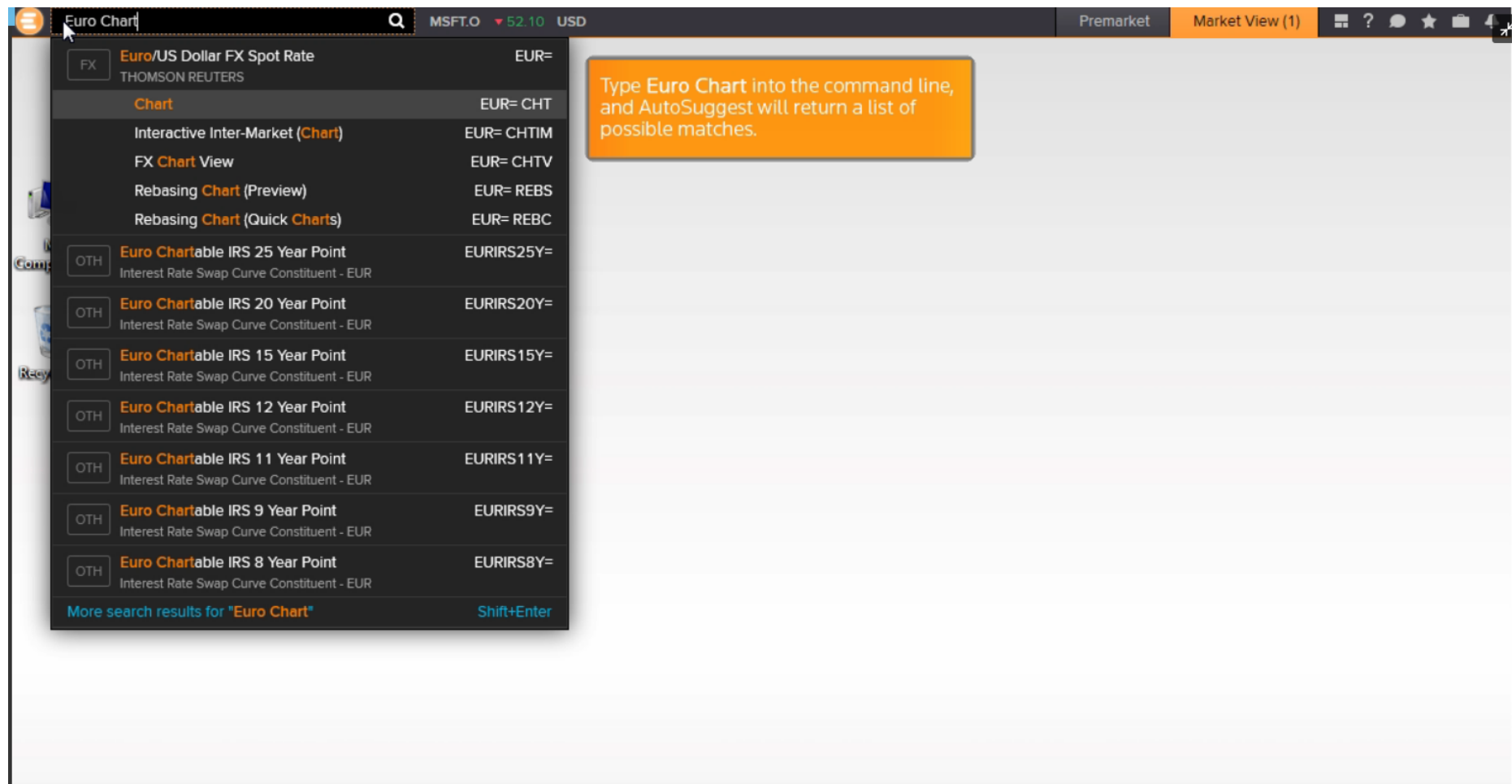
USING THE CHART APP

Thomson Reuters Eikon ofrece una gran capacidad de análisis técnicos y de gráficos, que puedes configurar según tus necesidades

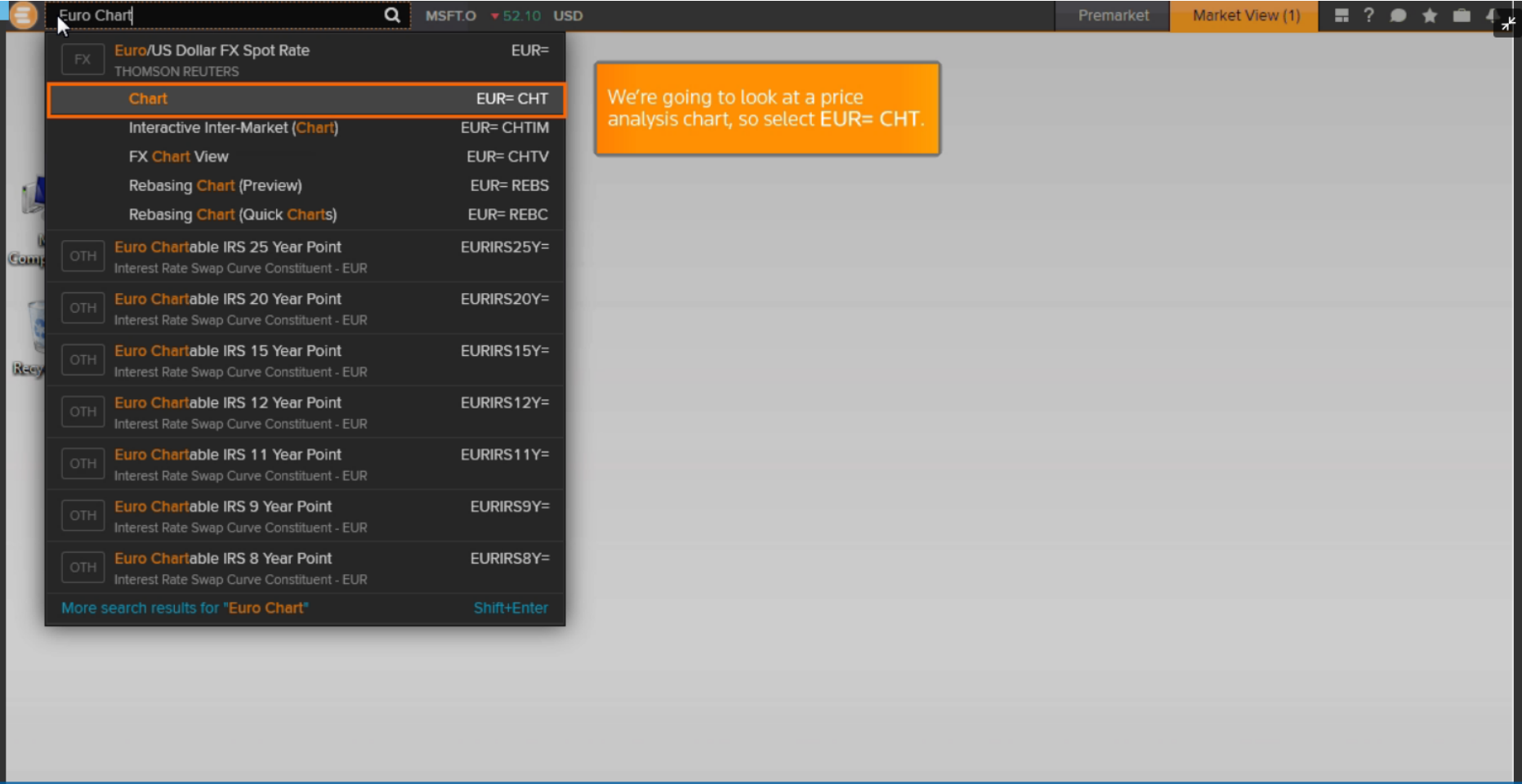


Puedes elegir ver los datos por día, hora, minuto o en tiempo real. En algunos casos ofrece datos desde hace 20 años

Escribe *Euro Chart* en el buscador y te mostrará una lista de coincidencias posibles



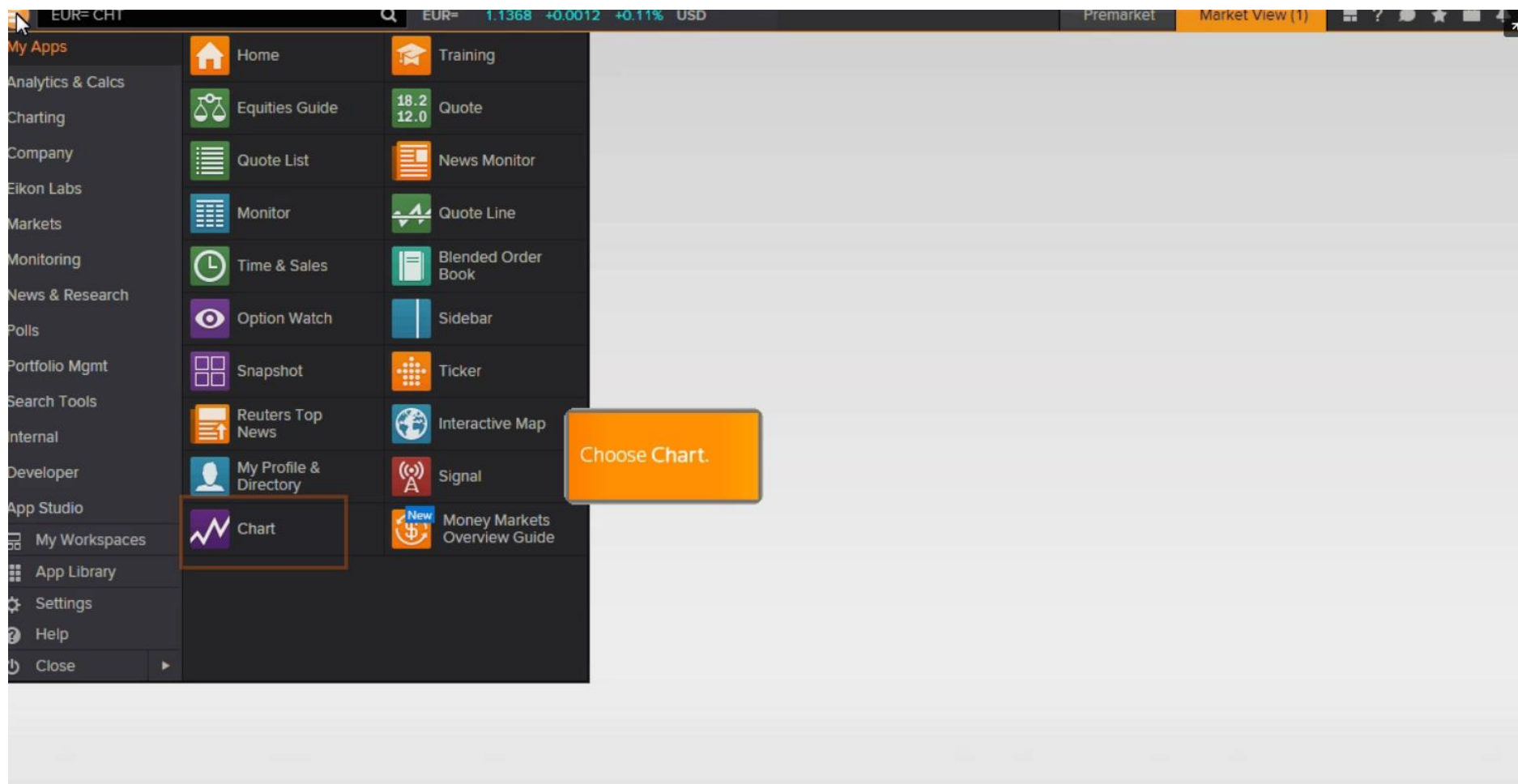
Para ver un gráfico de análisis de precios seleccionamos **EUR = CHT**



Una tabla OHLC y un gráfico de 14 días de media móvil simple se muestra en la aplicación



También podemos abrir la opción de gráficas (Chart) a través del menú de Eikon



La aplicación *Chart* se complementa con el *Active Symbol*



Puedes operar directamente desde el gráfico, si tienes un complemento de comercio. Haz clic en el icono de enlaces y elige Trade para activar tu complemento

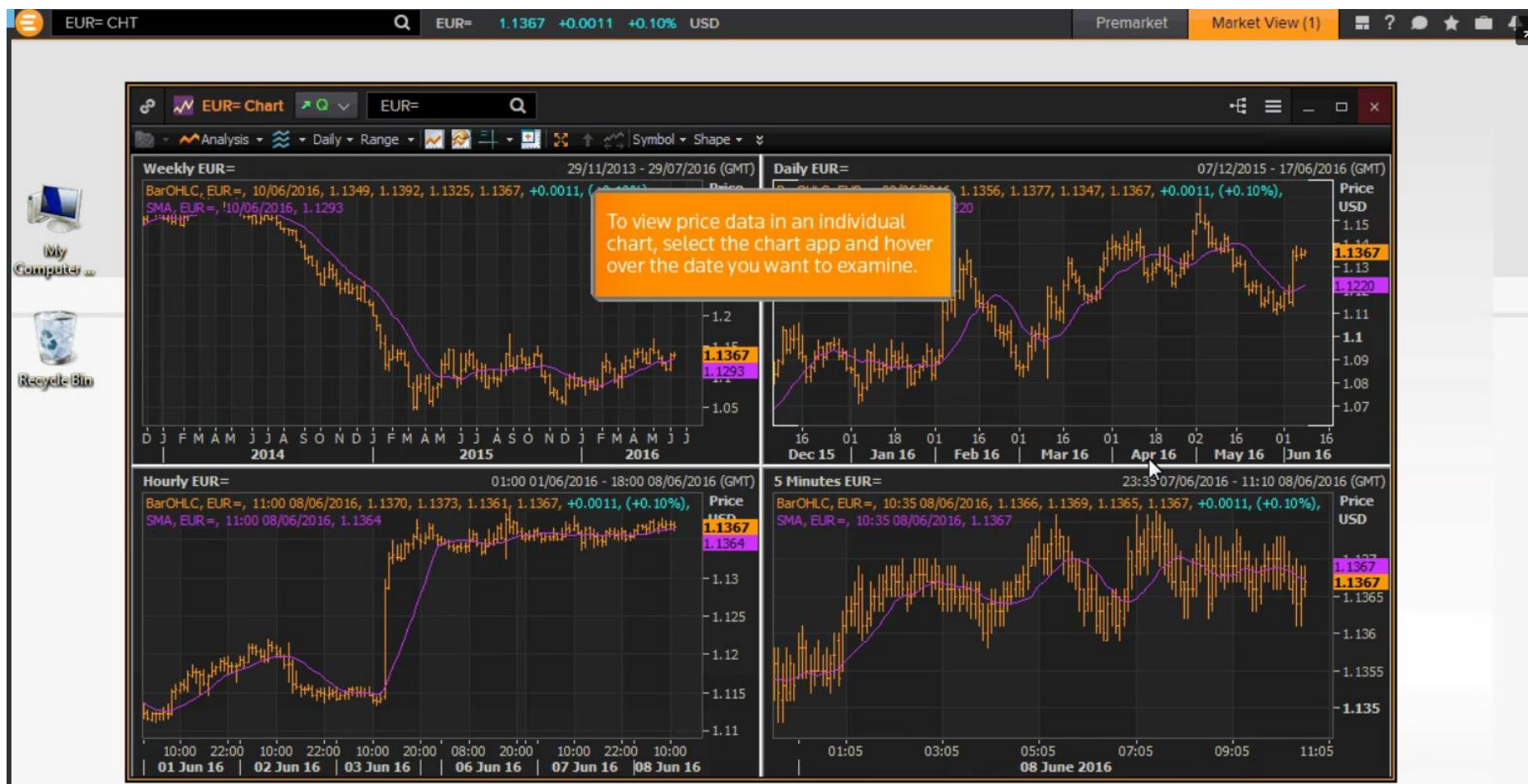


Dividir un gráfico es una forma rápida y sencilla de obtener un análisis más completo

Por ejemplo, este único gráfico muestra actualmente la acción diaria de precios en los últimos seis meses, que es la configuración predeterminada. Si abrimos el menú y clicamos **Split 1x4**



El gráfico único se ha dividido en cuatro gráficos, cada uno mostrando datos para el mismo instrumento, pero con intervalos diferentes



Para ver los datos de precios en un gráfico individual, seleccionas la aplicación de gráfico y colocas el cursor sobre la fecha que deseas examinar. Un desplegable muestra el precio de apertura, alta, baja y de cierre para esa fecha

