

## **GUIA VISUAL EIKON V4**

**Thomson Reuters Eikon V4**

**Maria Moreno Fernández**

## UTILIDADES

## ÚLTIMAS NOTICIAS

News: DGE.L

Options: DGE.L

09-Jan-2015  
07:32:09 RSCH NVAL NTGL Value Indicator - UK Main market 09-01-2015 (17 pages) - Intellisys LRD.L  
07:26:13 RSCH NVAL NTGL Day Trader - UK Main market 09-01-2015 (15 pages) - Intellisys BGL

08-Jan-2015  
23:49:17 RI News: DJ Analyst Ratings Changes as of 1100 GMT - DJN | News | Thomson Reuters Eikon

12:38:51 D. Options: DGE.L

11:02:28 D. Related

10:52:24 RI

10:27:34 RI

10:02:28 D. 08-Jan-2015 11:02

09:33:37 RI DJ Analyst Ratings Changes as of 1100 GMT

07:23:10 RI

07:18:58 RI BROKER & COMPANY NEW RATING (FROM) TARGET

07:04:48 RI

07:04:24 RI BNP Paribas: Zoopla Property Underperform (Neutral)  
SOLocal Group Outperform (Neutral)

07:04:05 RI

07:03:46 RI Citigroup: TUJ Neutral (Buy)

07:03:28 RI

07:03:09 RI Credit Suisse: Foxtons Neutral (Outperform)  
Ericsson Neutral (Outperform)

07:02:51 RI

07:02:31 RI

07:02:06 RI

07-Jan-2015  
18:32:03 EDG DGE.L DIAGEO PLC 6-K

07:31:32 RSCH NVAL NTGL Value Indicator - UK Main market 07-01-2015 (17 pages) - Intellisys LRD.L

07:26:52 RSCH NVAL NTGL Day Trader - UK Main market 07-01-2015 (15 pages) - Intellisys BGL

06-Jan-2015  
23:13:42 GURU DGE.L UNSP.NS United Spirits ST: as long as 2634.4 is support look for 3100.1 UNSP.BO - GURU | News

06:29:28 RSCH NVAL NTGL Value Indicator - UK Main market 06-01-2015 (17 pages) - Intellisys LRD.L

06:29:03 RSCH NVAL NTGL Day Trader - UK Main market 06-01-2015 (15 pages) - Intellisys BGL

News: United Spirits ST: as long as 2634.4 is support look for 3100.1 UNSP.BO - GURU | News

Options: DGE.L

Related

UNITED SPIRITS ST: AS LONG AS 2634.4 IS SUPPORT LOOK FOR 3100.1 UNSP.BO UNSP.NS - GURU

06-Jan-2015 23:13

Click here to see our chart: <https://private.tradingcentral.com/chart/UNSPINR150107001144.gif> Our pivot point stands at 2634.4.

Our preference: as long as 2634.4 is support look for 3100.1.

Alternative scenario: below 2634.4, expect 2485.7 and 2397.6.

Comment: the RSI is above its signal line. The stock is above its 20 and 50 day moving averages. United Spirits is currently trading near its 52 week high of 2634.4.

02/12/14.

RELATED QUOTES

Name	Last	% Change
DIAGEO	1,844.0	-0.297 %
UNITED SPI-B	2,860.75	+0.83 %
UNITED SPI	2,857.10	+0.83 %

RELATED NEWS TOPICS

- Business Sectors
- Beverages [BEVS]

UP-TO-THE MINUTE NEWS

## BOLSA

Diageo PLC | Company Research | DGE.L Last: 1,844.1541 GBP

Overview Price News Research Debt Credit Estimates Fundamentals

COMPANY RESEARCH Last 90 Days, Restrict to research primarily about DGE.L

Period: Last 90 Days 12-Oct-2014 To: 08-Jan-2015 Title

Restrict to research primarily about DGE.L

Print/Merge Email Download to Excel Add to Favorites

Viewing 1-5 Research Reports

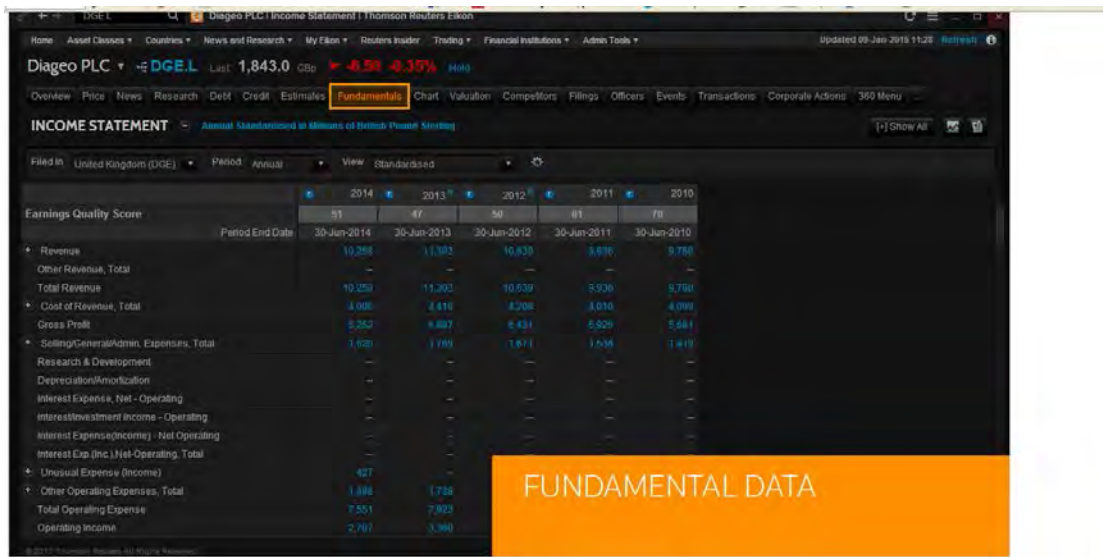
Date	Info	Ticker	Title
17-Dec-2014	DGE.L	DGE.L	Event Transcript of Diageo PLC
20-Nov-2014	DGE.L	DGE.L	New Coverage On Diageo PLC
18-Nov-2014	DGE.L	DGE.L	Weekly Report - Equity Market
05-Nov-2014	DGE.L	DGE.L	Event Transcript of Diageo PLC
05-Nov-2014	DGE.L	DGE.L	Event Transcript of Diageo PLC

Viewing 1-5 Research Reports

THOMSON REUTERS STREETEVENTS  
EDITED TRANSCRIPT  
DGE.L - Diageo PLC Brunchtime Call with the Analysts

BROKER RESEARCH

## DATOS FUNDAMENTALES Y ESTIMADOS



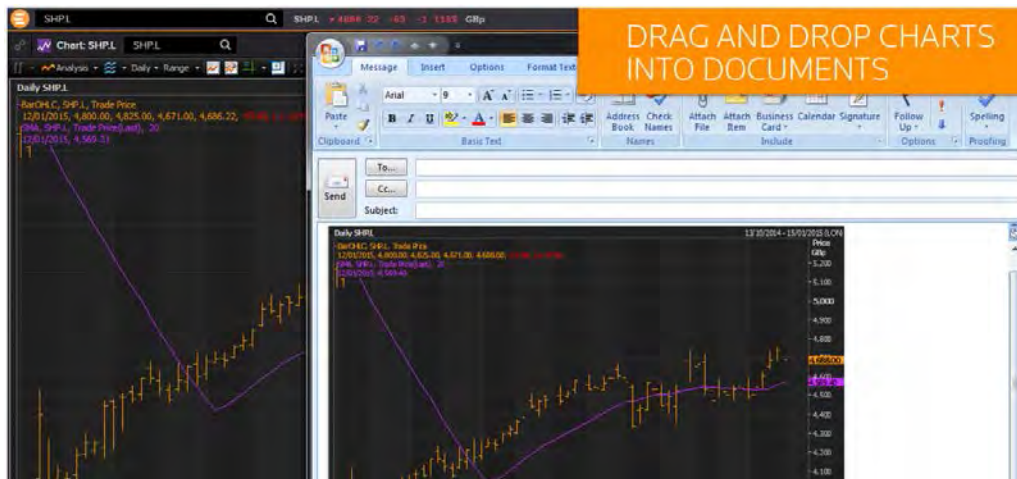
## PREDICCIONES



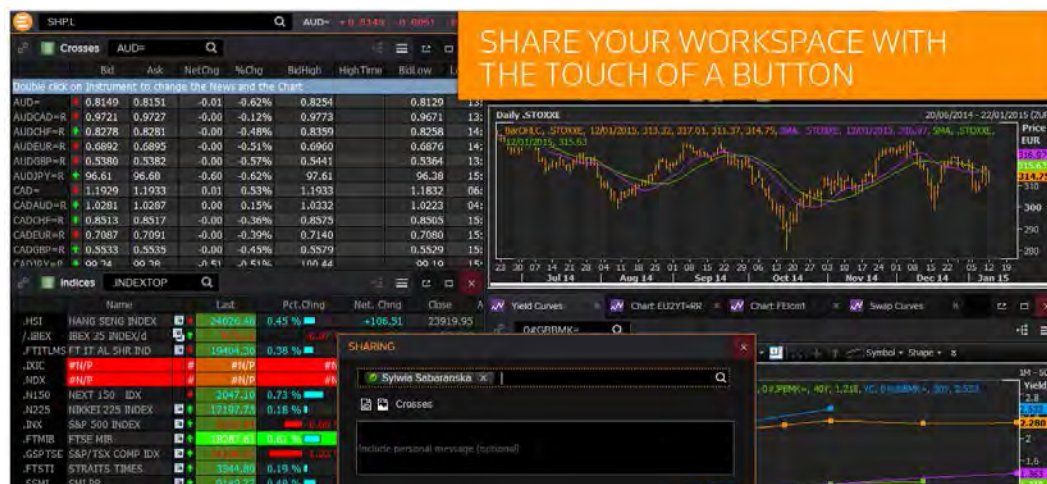
## GRAFICAS Y HERRAMIENTAS DE VISUALIZACIÓN



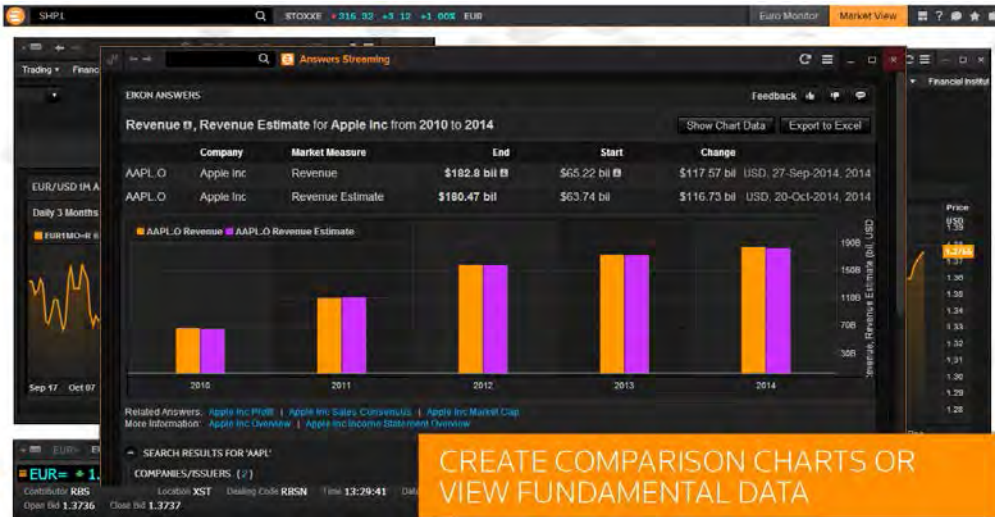
## ARRASTRAR, PEGAR Y ENVIAR



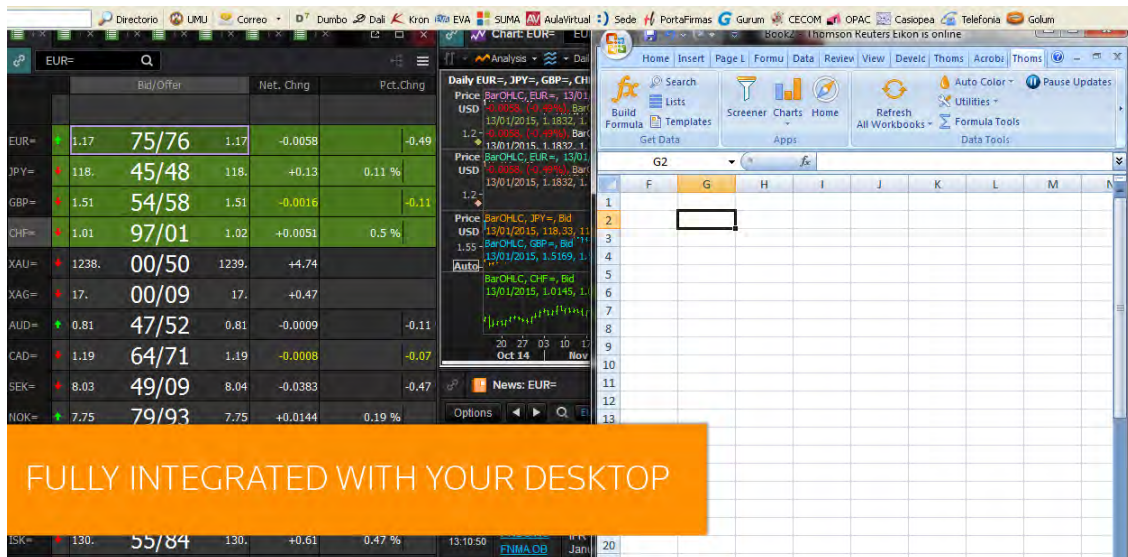
## COMPARTIR



## COMPARAR DATOS



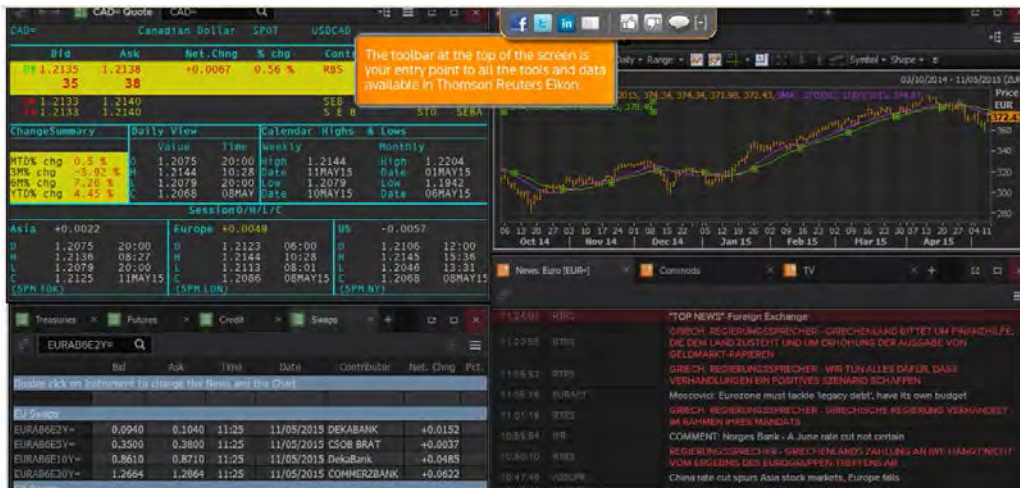
## EXCELL INTEGRADO



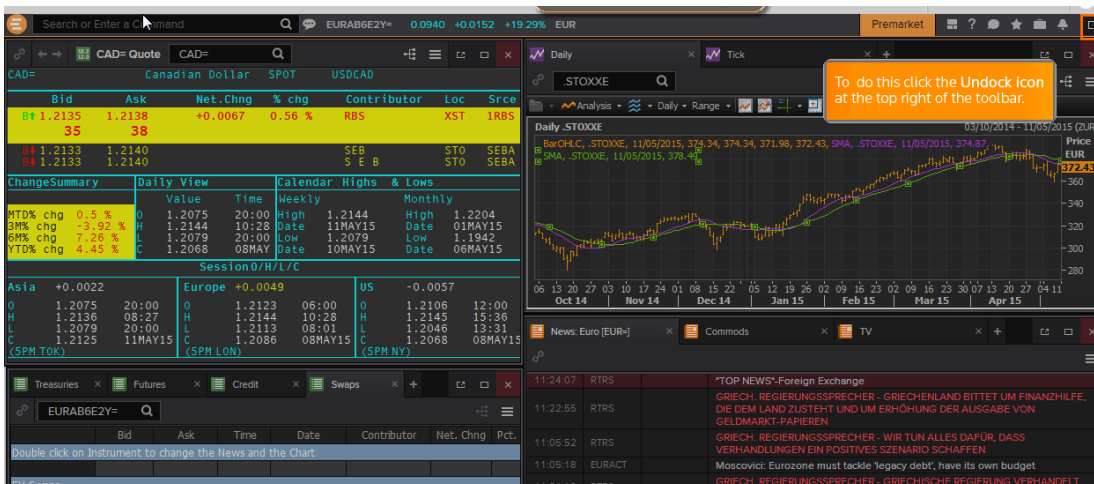
## BARRA DE HERRAMIENTAS

La barra de herramientas en la parte superior de la pantalla es la entrada a todas las opciones y datos disponibles

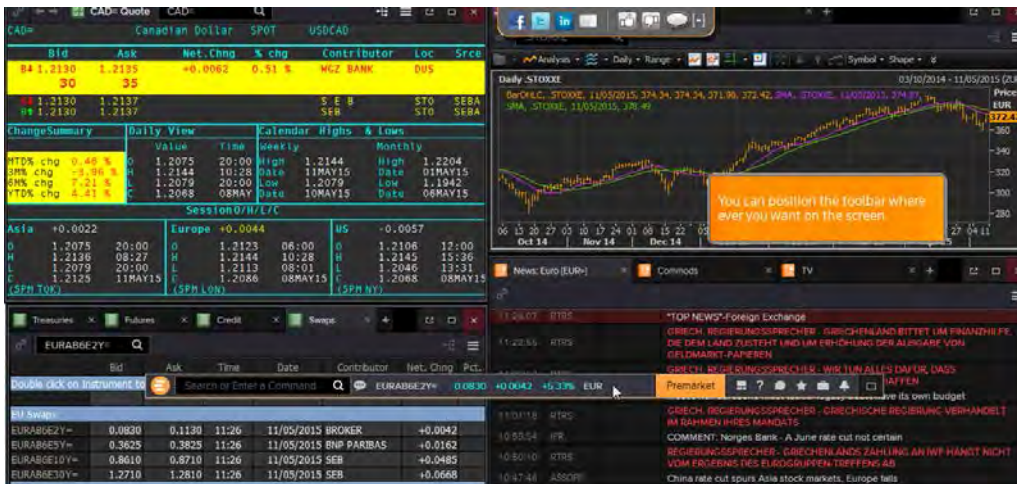
Puedes cambiar el tamaño de la barra de herramientas



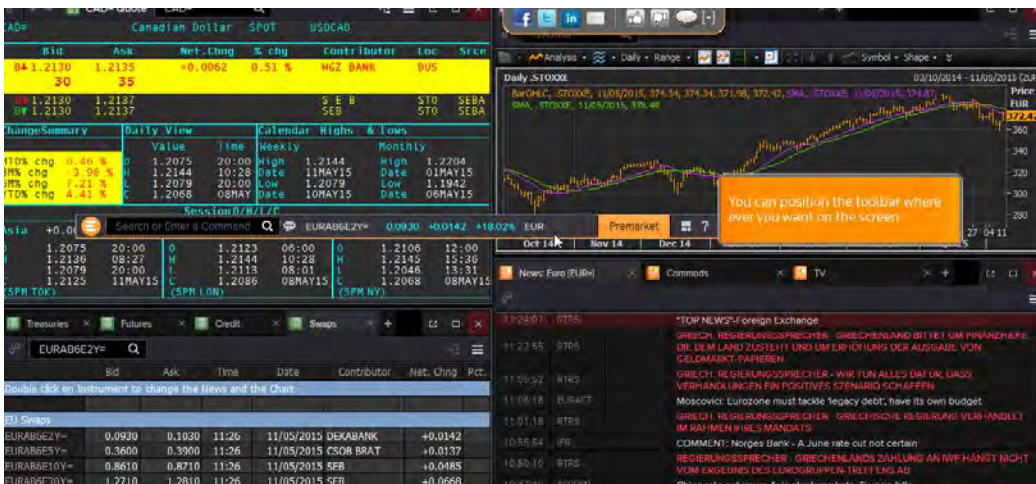
Para ello clicla el icono **Undock**



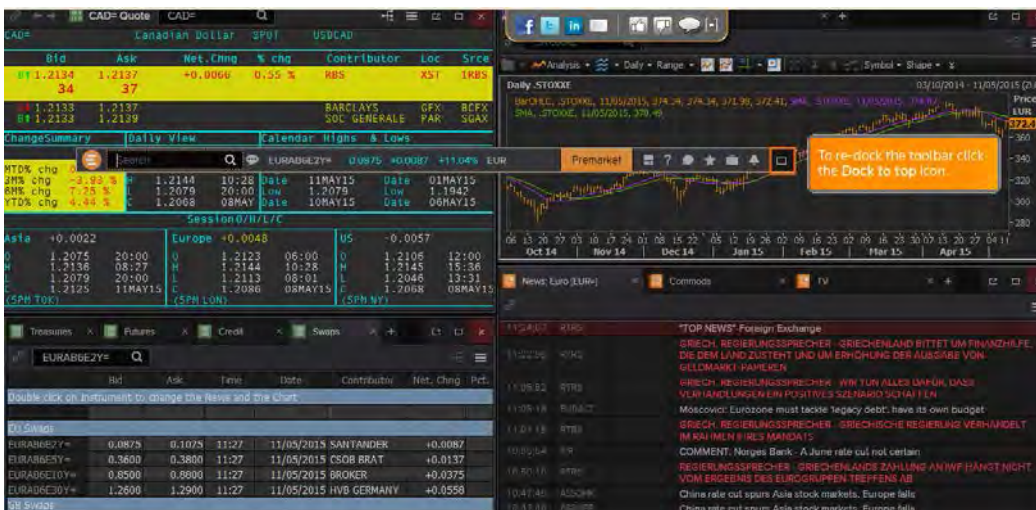
Puedes llevar la barra de herramientas al lugar que quieras de la pantalla.



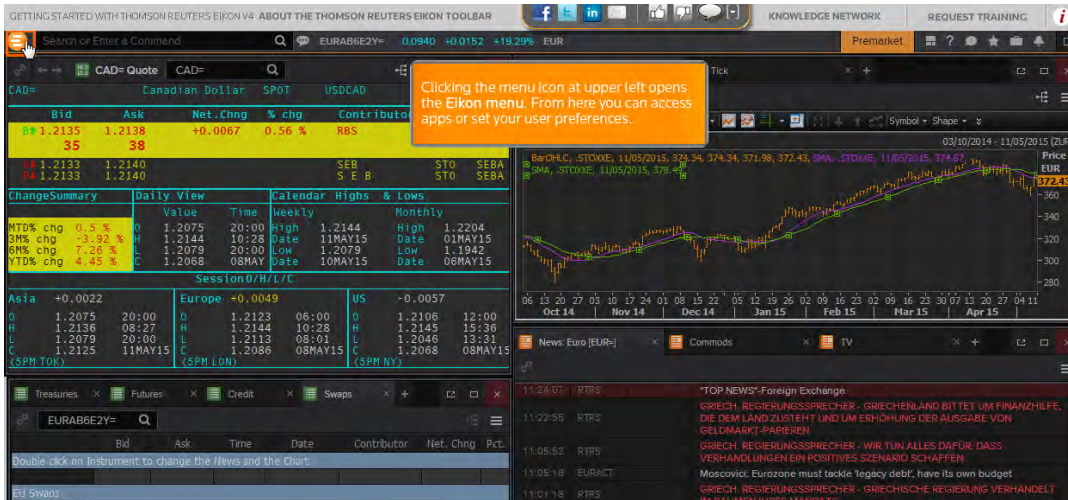
Arrastrar la barra donde queremos



Para cambiar el tamaño **clickar y arrastrar** el tamaño que quiera  
Para volver al tamaño de la barra **clickar** el icono **Dock to top**



Para abrir el menú clicar el icono de Eikon para acceder a sus aplicaciones y preferencias

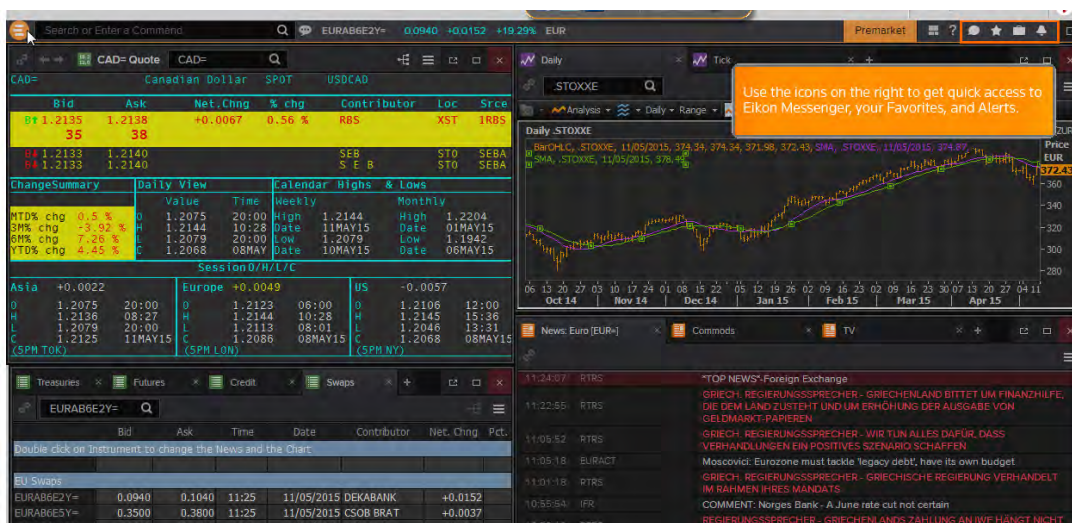


Usar los iconos resaltados (foto inferior) para llegar de forma rápida a las alertas, mensajes y favoritos

Podemos clicar el icono de **interrogación** para obtener consejos rápidos, tutoriales y entrenamientos

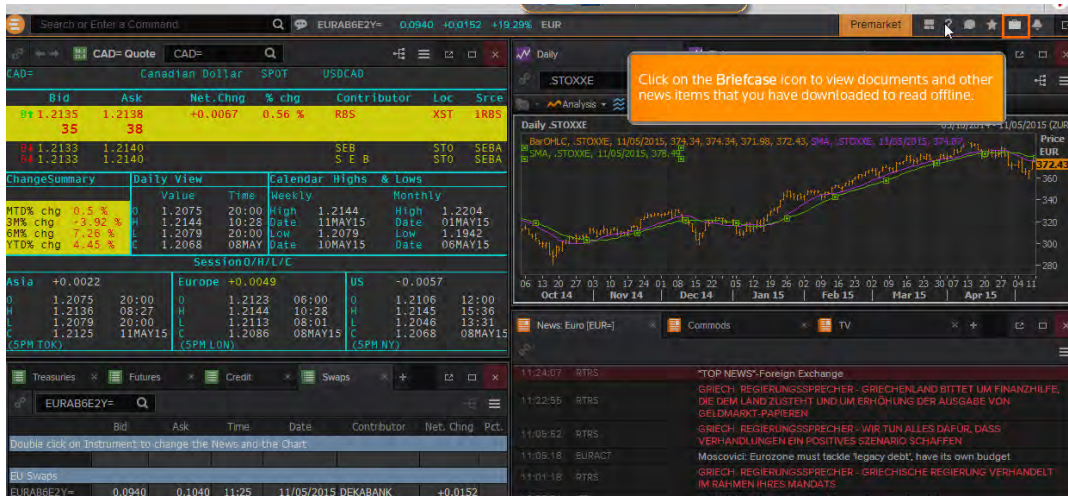
El icono **What's New** proporciona información nueva sobre actualizaciones y mejoras

El icono **Help**: ayuda online

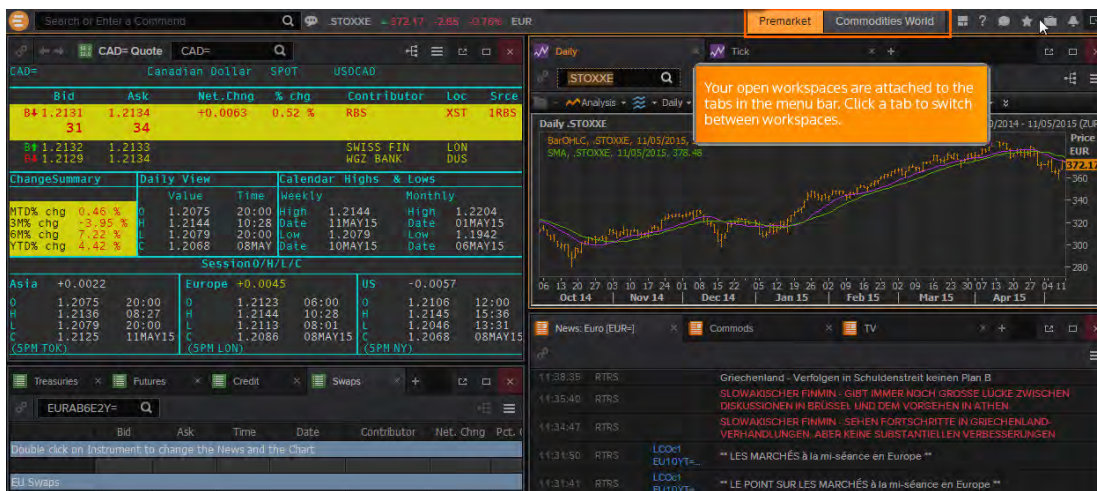




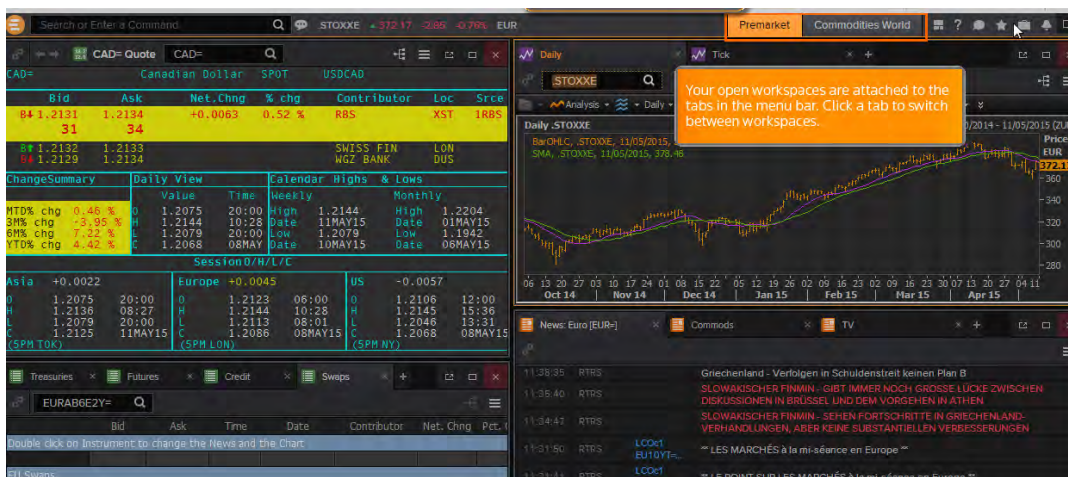
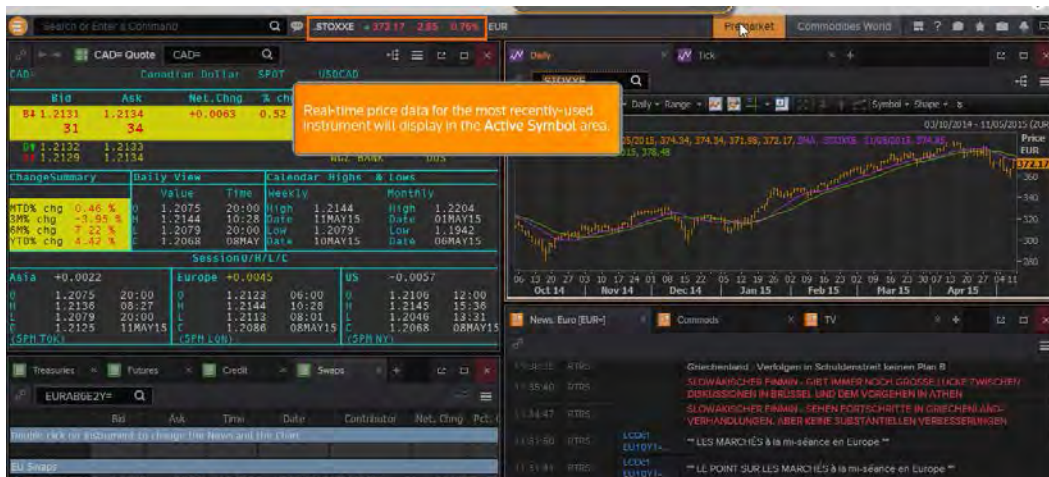
Icono **Briefcase** para documentos antiguos y nuevos que hemos descargado para leer sin conexión



**Premarket- Commodities World** : nuestro espacio de trabajo está asociado a las pestañas en la barra de menú. Hacemos clic en **Commodities World** para cambiar el espacio de trabajo



Muestra los datos en tiempo real y se resalta el icono



## MI ENTORNO DE TRABAJO

La interfaz permite personalizar el entorno de trabajo porque las aplicaciones se pueden arrastrar y crear nuestro espacio con las que realmente necesitamos.

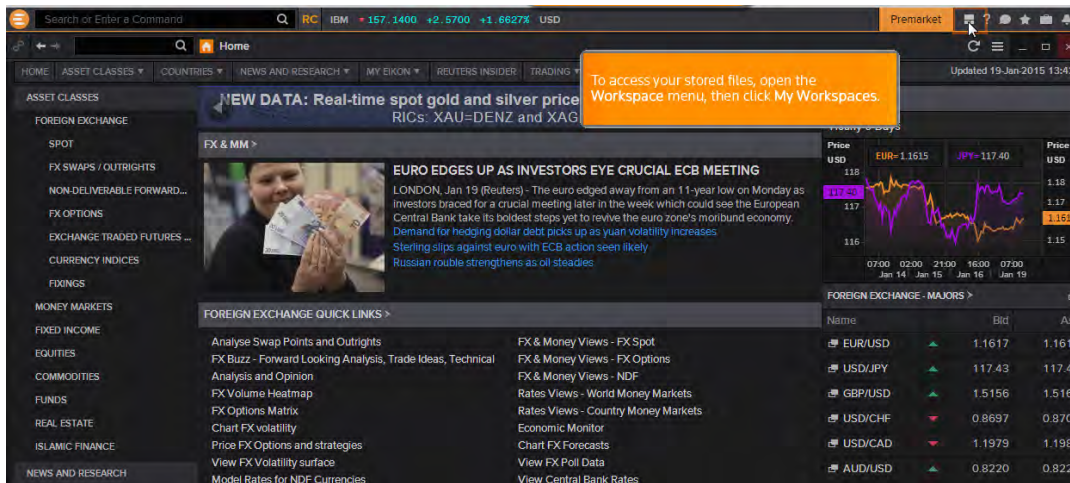
Podemos mezclar con otras aplicaciones como [Excell](#) o [Power Points](#) y mover los datos, mostrar todas las aplicaciones en una sola página sin necesidad de cambiar de una a otra.

Para [customizar](#) nuestra pantalla en una sola, por ejemplo:

Foreign Exchange and Money Market New (FX and MM), clicando [Quick Links and Key Rates](#)

## My Workspaces

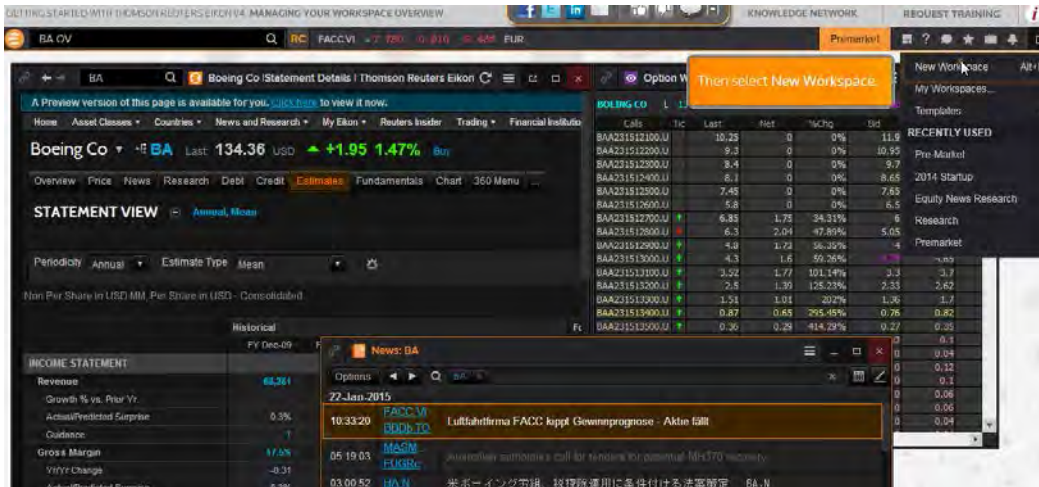
### Clicar en Workspace



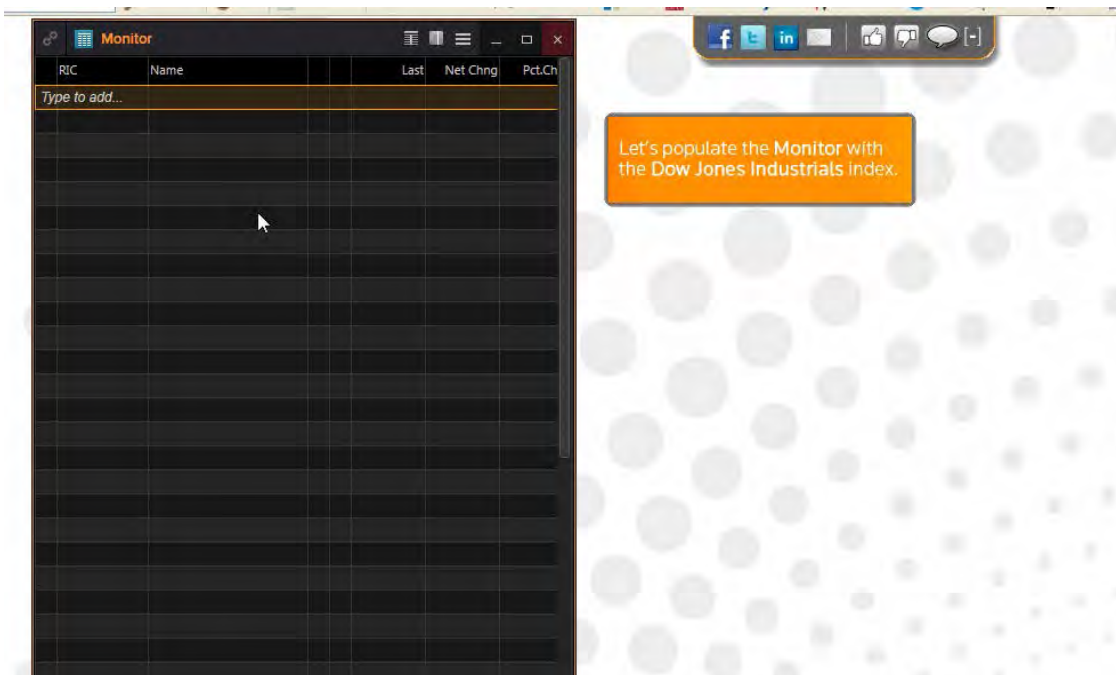
## Clicar My Workspace



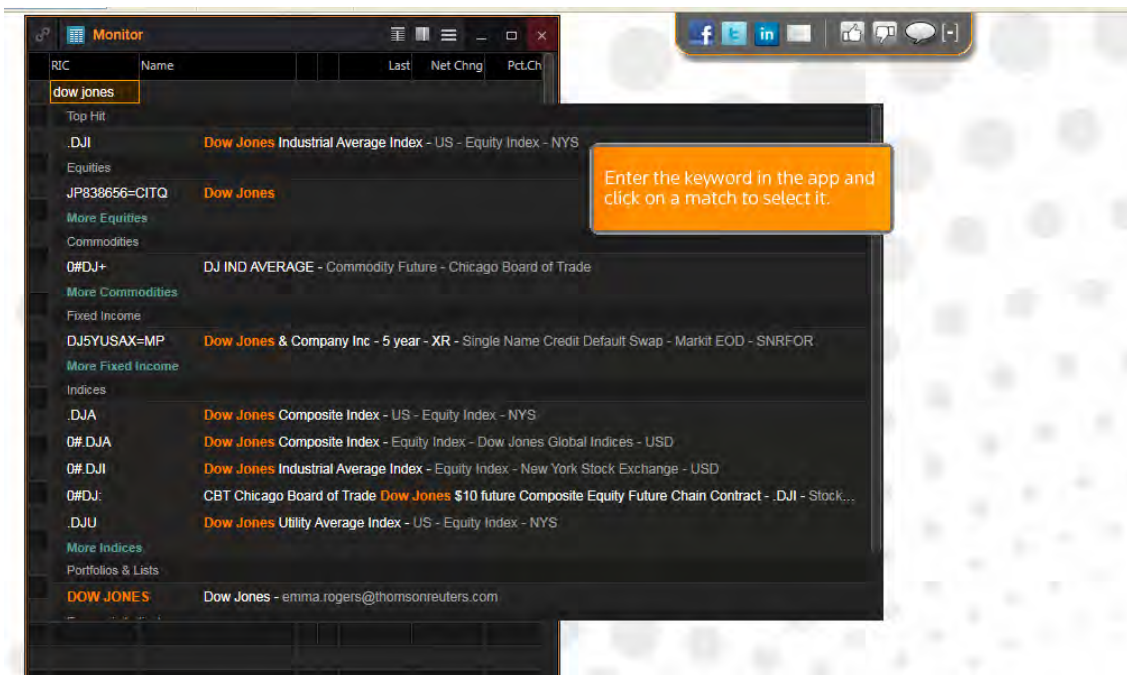
Se puede crear un **Nuevo entorno** de trabajo clicando en la barra de herramientas Workspaces



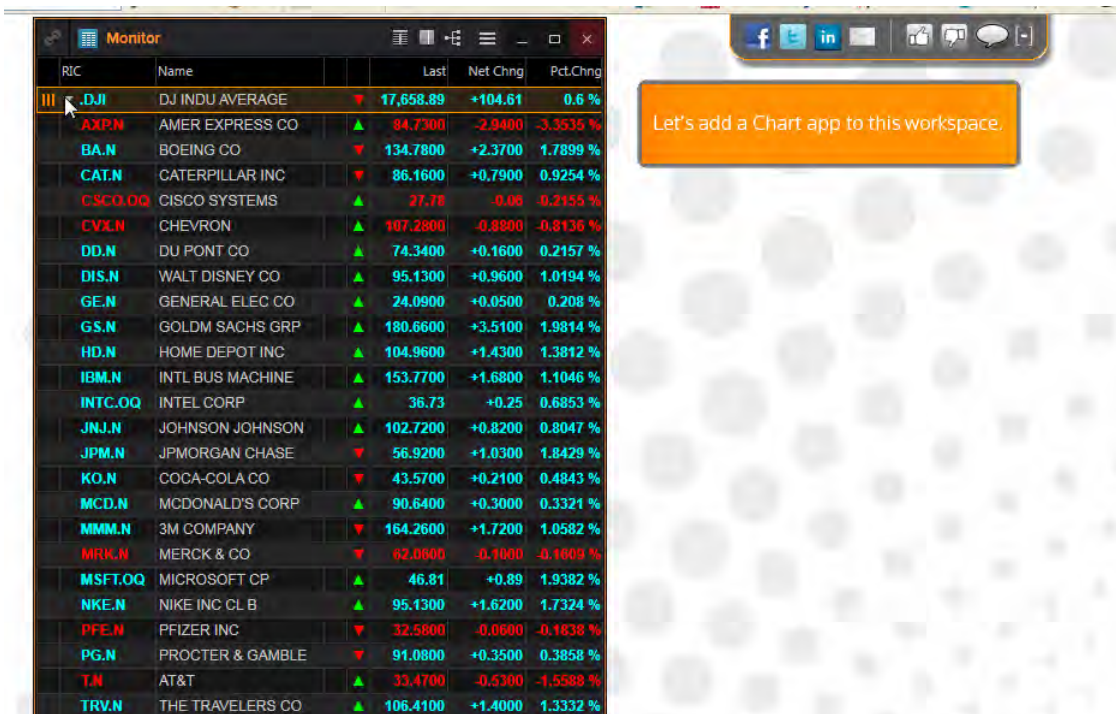
A la derecha de **Premarket** escribimos el nombre de nuestro nuevo entorno, por ejemplo **US stocks** y vamos al menu de Eikon. Seleccionamos **Monitoring-Monitor** y lo llenamos, por ejemplo con el índice **Dow Jones**



Al clicar o marcar lo seleccionado se añadirá al **Monitor**



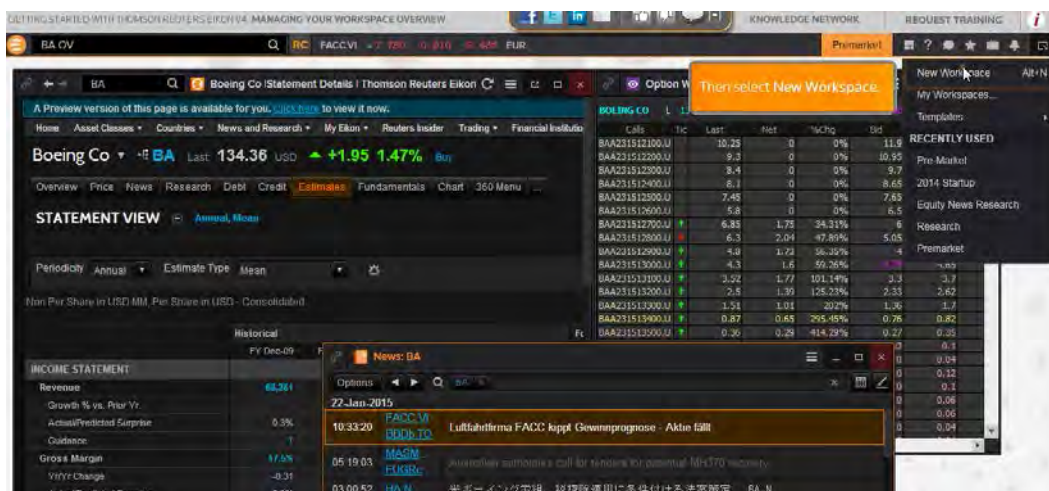
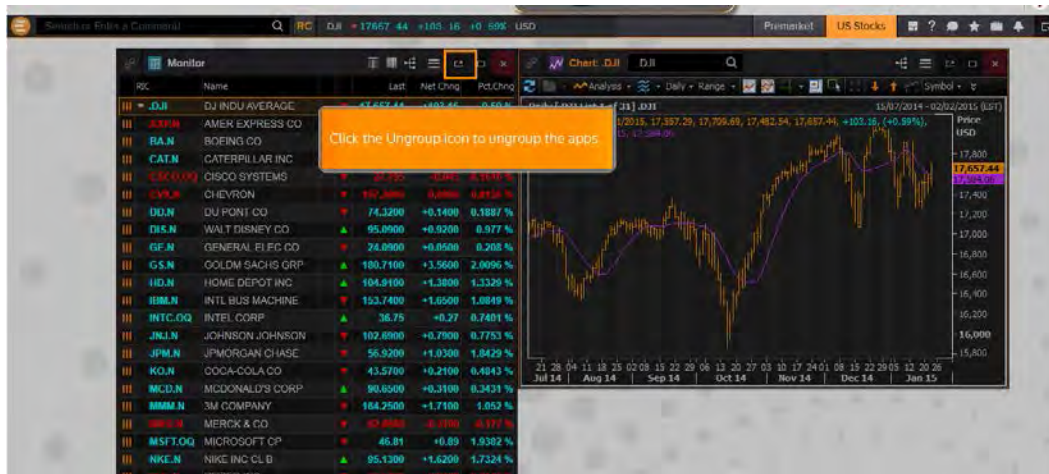
Al clicar en la flecha (ver foto) se mostrará los componentes del índice y se puede añadir el que deseemos



Abrimos el menú de Eikon y elegimos **Charting-Chart** para poder agrupar las aplicaciones escogidas, simplemente arrastrando los bordes y se encajarán en su sitio

Así podremos usar varias aplicaciones de una sola vez.

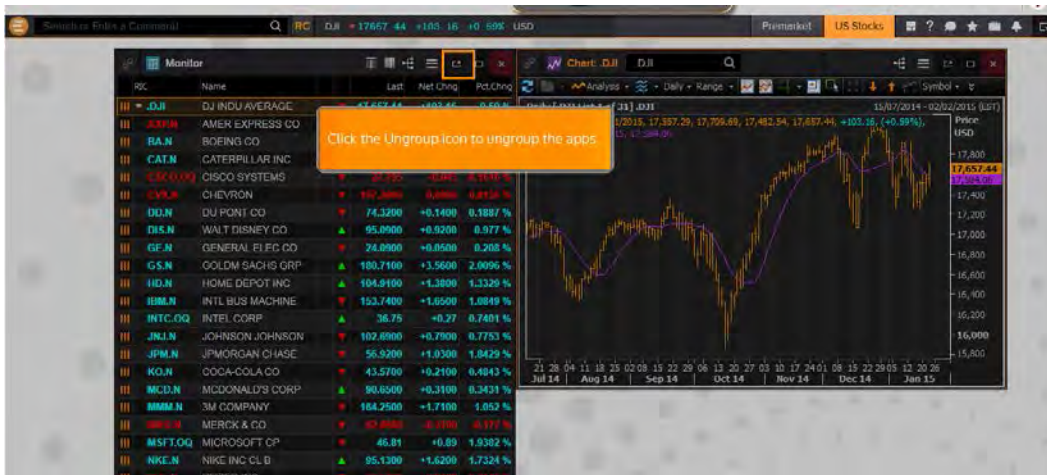
Clicamos el icono **Ungroup**



También podemos añadir otro tipo de páginas a nuestro espacio de trabajo, por ejemplo escribimos United en Search y elegimos de las sugerencias United States o el país que deseamos y ahora podemos juntar las aplicaciones arrastrando la aplicación a la barra de herramientas y colocándolo en la parte superior de las otras aplicaciones. En la parte superior aparecen las apps que hemos elegido en color naranja y en la posición elegida

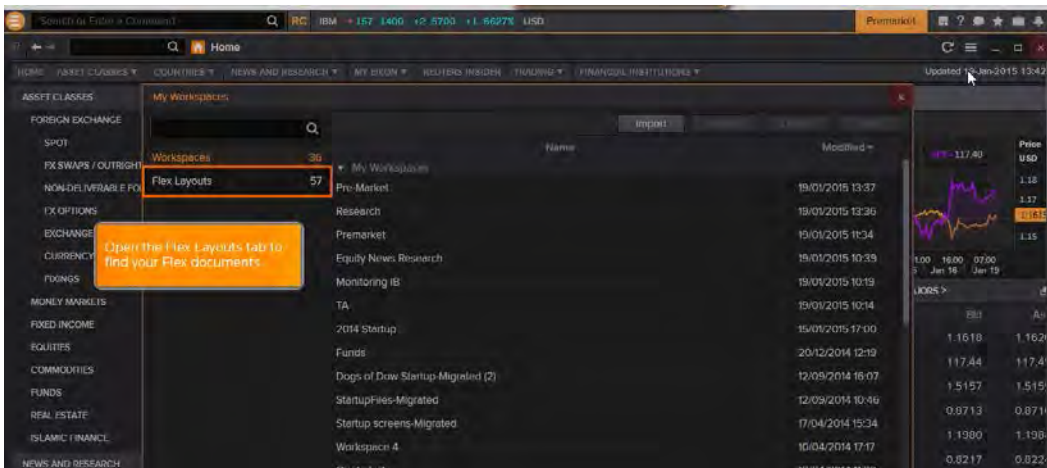
Haremos un clic en la apps (ejemplo US Stocks) y arrastramos para alternar entre las apps agrupadas y para volver al entorno clicamos en la parte superior de la pestaña

Para guardarlo clicamos **Save**



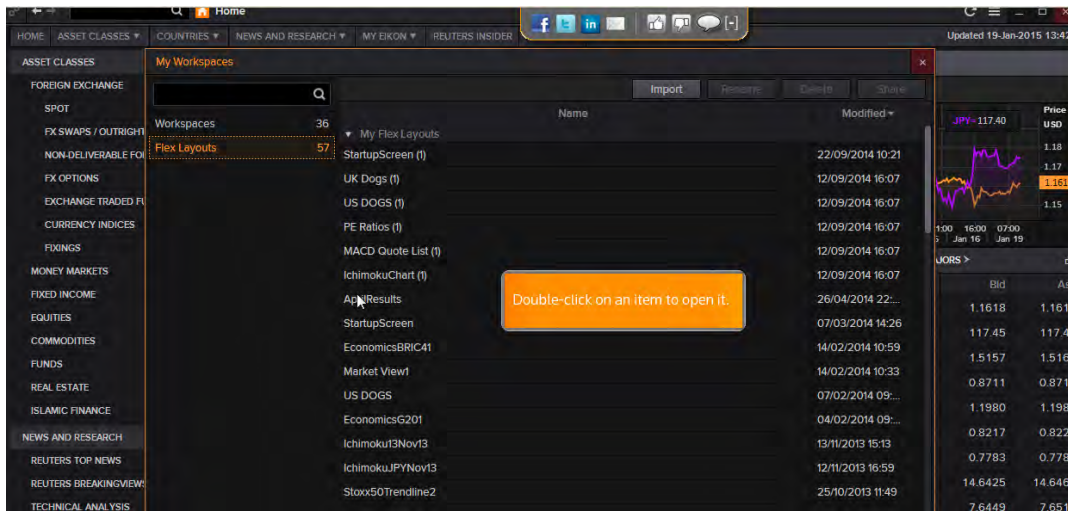
Cuando ya hemos configurado nuestro entorno de trabajo, clicar en el menú de **Eikon -My Apps-My Workspace**-se abre mi espacio con mis archivos y diseños que he realizado previamente- clicar **Flex layouts**-hacer doble clic en el ítem que queremos abrir-podemos ver todos los documentos anteriores y se irán actualizando junto con los nuevos documentos creados en la versión más reciente

### Flex Layouts para abrir nuestros documentos

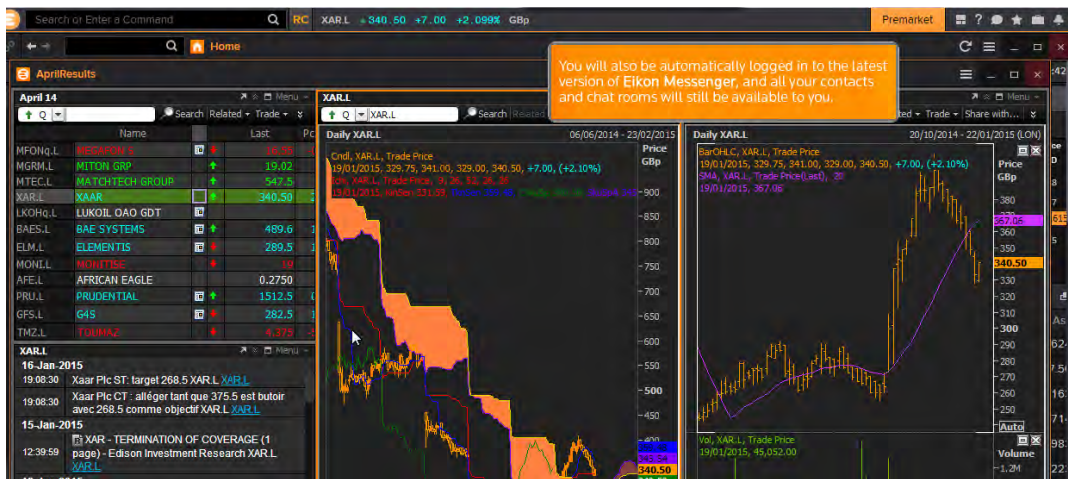


Cuando se conecte a Eikon después de la actualización, verá el mismo espacio de trabajo que tenía antes, cualquier archivo de documentos y plantillas que hemos guardado previamente, todavía podrá ser accesible para que podamos seguir trabajando

Doble clic en el archivo que queremos abrir



Nos muestra la última versión guardada



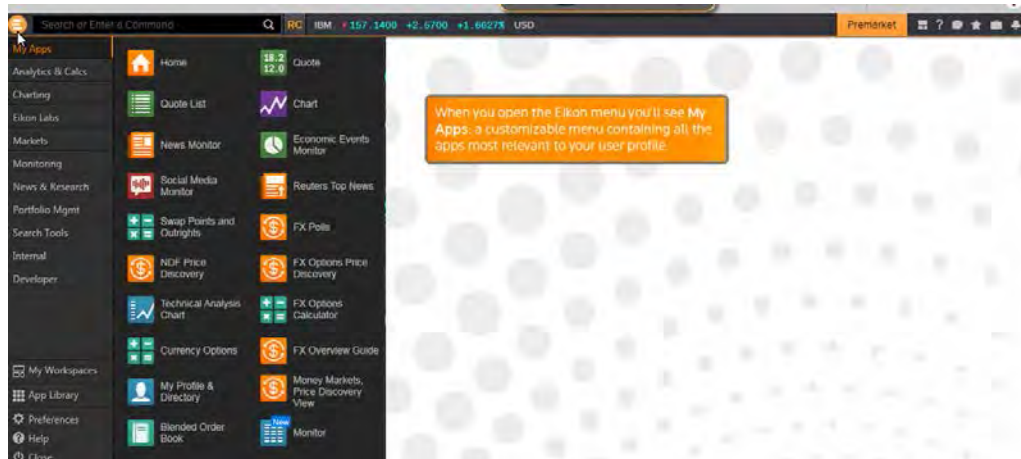
## My APPS

Cuando abrimos el menú veremos nuestras aplicaciones en un menú customizable que contiene todas las aplicaciones más relevantes de nuestro perfil de usuario.

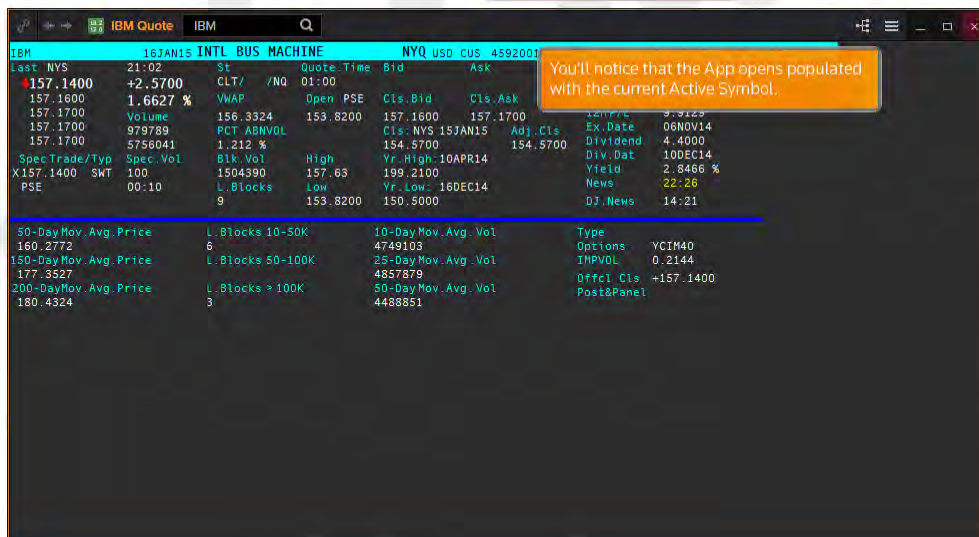


Todos los documentos que aparecen estarán actualizados con la última versión y actualizados con datos del momento.

## Menu Eikon



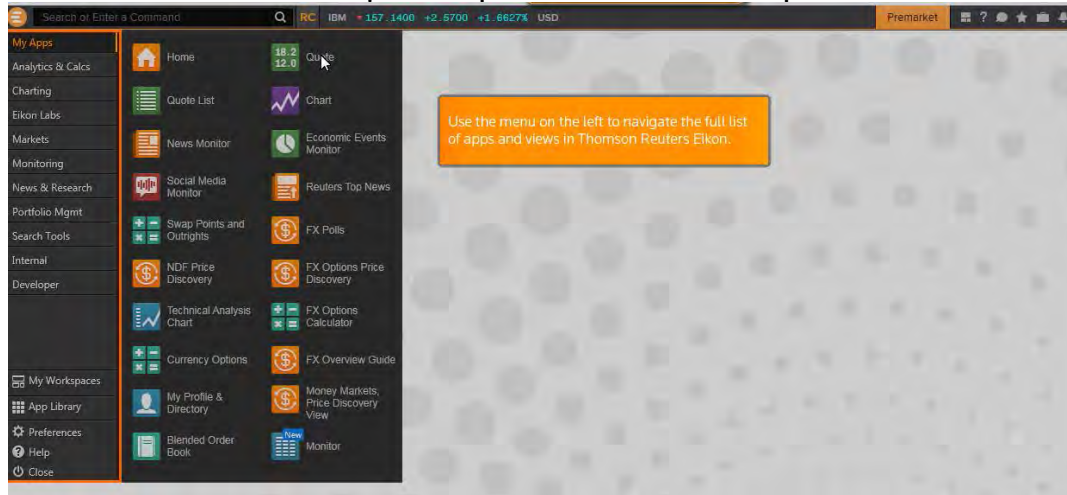
Elegimos la app y resaltará el dato utilizado



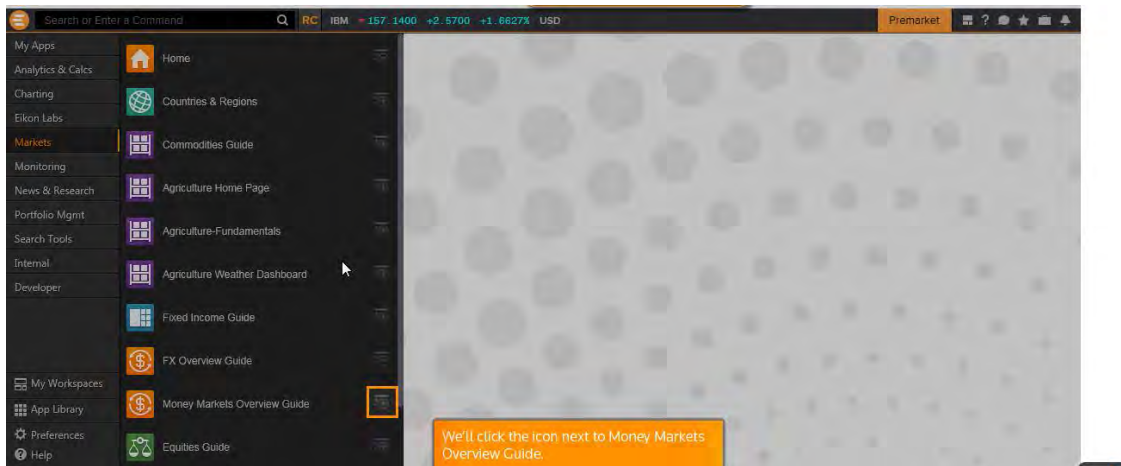
Utilizar el menú para navegar por la lista completa de aplicaciones y vistas y también una vez que se despliega podemos elegir **Tools** para elegir las alternativas eligiendo **Choose Theme** y usaremos **Theme and Colors** para proporcionar color a nuestros datos una vez elegido el fondo (solo hay 2 opciones) y clicando en **Movement Instrument Color**, se desplegarán

herramientas para los países. Así podremos elegir el color para los cambios que se vayan produciendo en el país determinado. Daremos a **OK** para confirmar y se nos abrirá una pestaña que nos informa de que vamos a modificar el color de todos los documentos abiertos y que para evitar perder el color escogido hay que cerrar todos los documentos excepto el que queremos modificar el color

Usamos el menú de la izquierda para ver la lista de aplicaciones



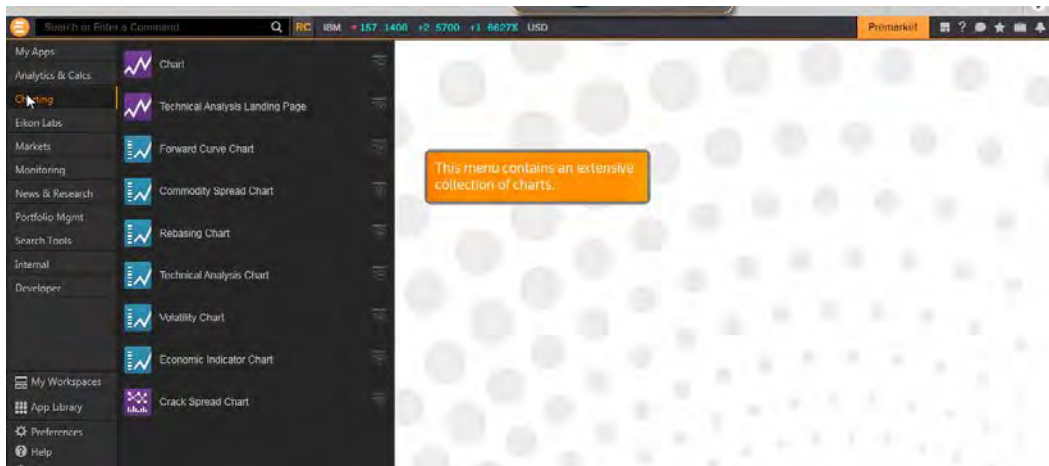
El orden de las aplicaciones depende de nuestro trabajo. Para añadir más clicamos **Markets**. Por ejemplo si clicamos **Money Markets Overview guide** veremos más tipo de moneda que añadiremos a My Apps como una nueva opción



Para **eliminar la app** utiliza el botón derecho del ratón y **Remove**

Podemos cambiar el orden en que las aplicaciones se muestran arrastrándolos a nuestra posición preferida en la lista

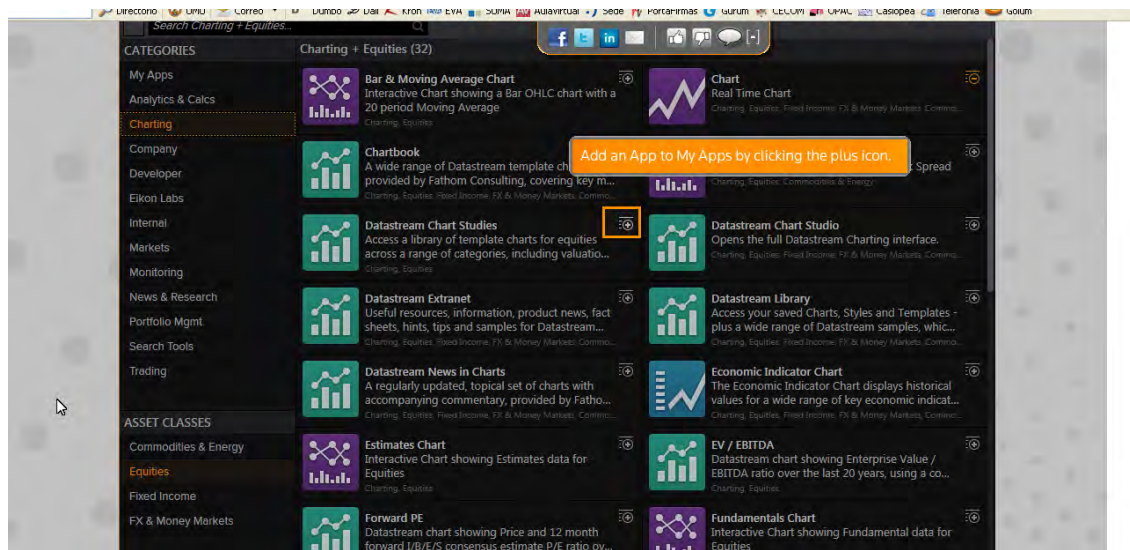
La opción **Charting** nos muestra los tipos de gráficas



La opción **Monitoring** permite acceder a apps clave incluyendo **Quotes y Quotes List**

App Library contiene una gama de opciones ya desarrolladas para aplicar a nuestro trabajo,

Para **añadir** una aplicación a My Apps clicar el **icono +**

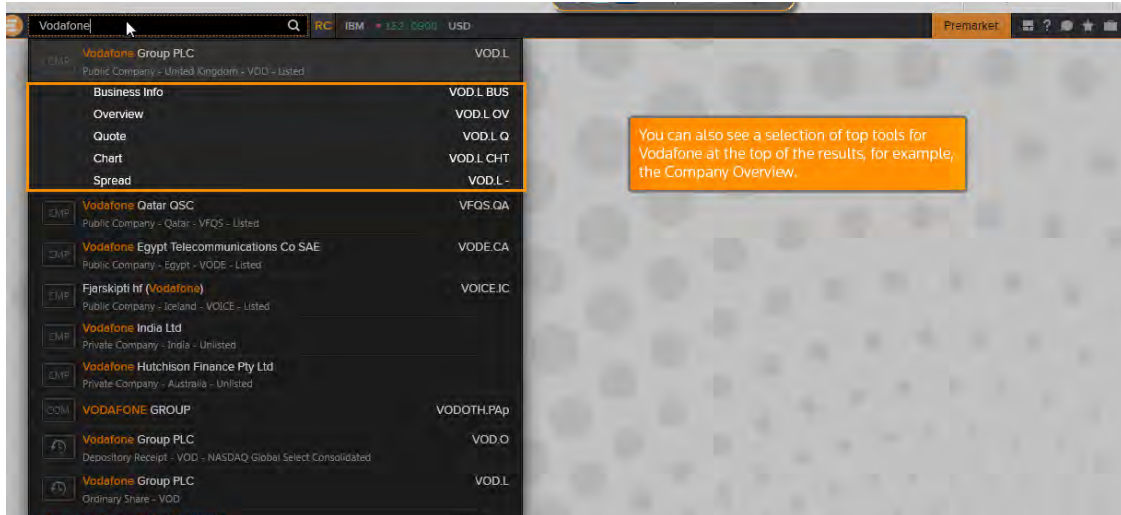


## BUSCAR

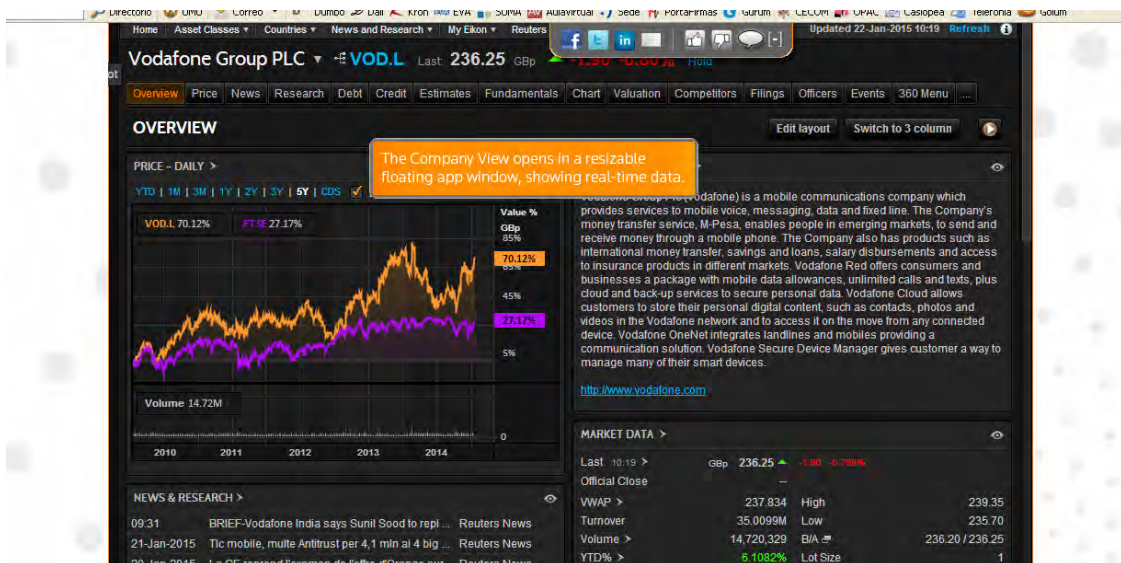
Escribir la palabra, nombre o pregunta en **Search**. Podemos hacer una búsqueda básica, por ejemplo si escribimos Vodafone y se desplegarán las

posibles coincidencias con la misma raíz y aparecen agrupadas por relevancia y por grupos.

Muestra las herramientas que nos proporciona para encontrar los datos, como Company Overview



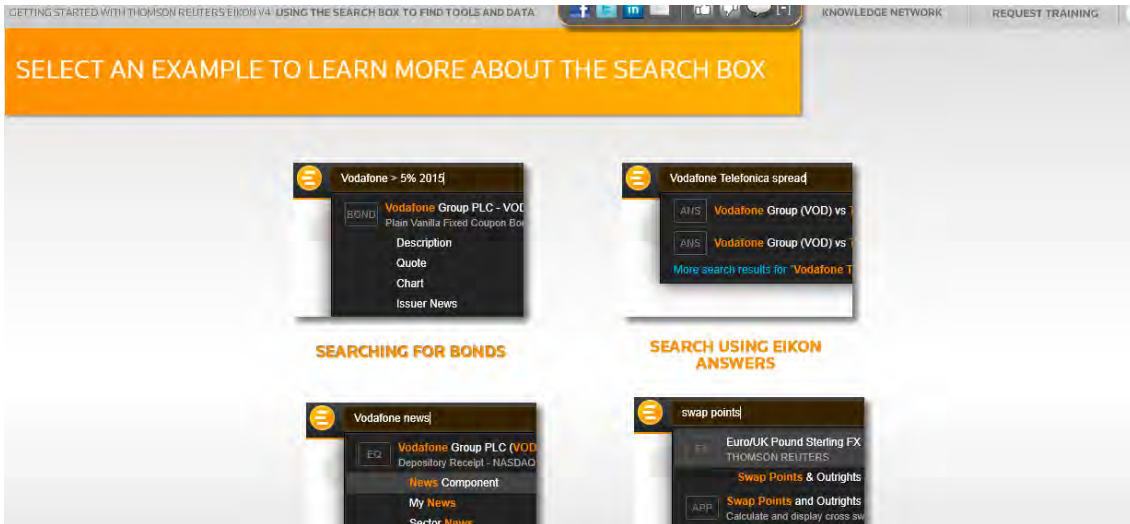
Al clicar nos ofrece datos de la empresa con diferentes ventanas y aplicaciones que muestran los datos en tiempo real



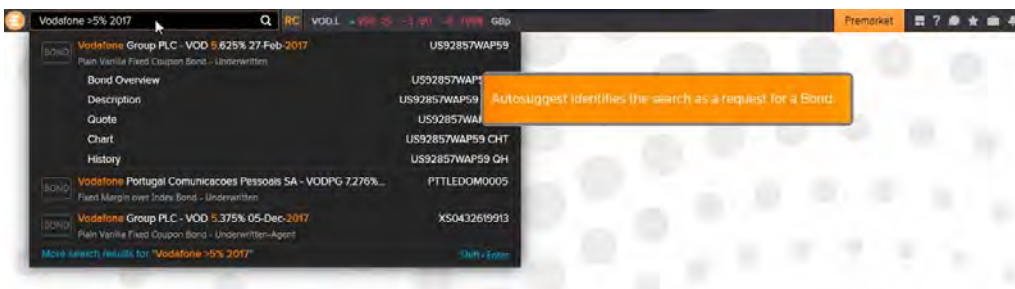
Para volver a la búsqueda, clicamos de nuevo Search

Ejemplos de búsqueda

Buscamos, por ejemplo: Vodafone de cuatro formas posibles



## 1. Searching for Bonds. Escribimos vodafone>5% 2017



**VOD 5.625 27-FEB-2017** GB / USD

VODAFONE GROUP PLC ISIN: US92857WAP59 TRACE Eligible

Bid: 108.4735 Ask: 108.5813 Bid Yield: 1.4842 Ask Yield: 1.4342 92857WAP5= 22-Jan-2015 10:22 TR PRICING

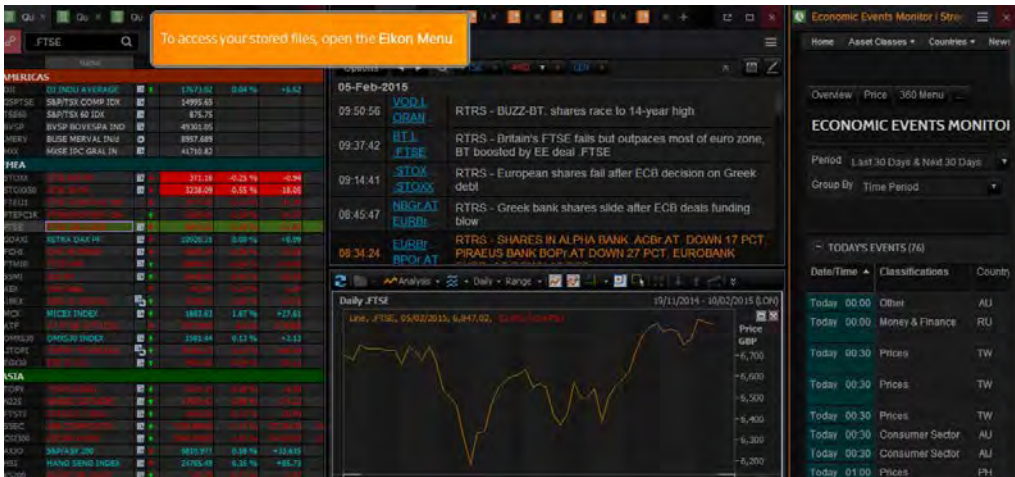
Overview All Quotes News **Description** Valuations Schedules History Notes Issuer Calculators TRACE Related Instruments 360 Menu ...

**BASICS**

PRINCIPAL / COUPON INFORMATION		SECURITY IDENTIFIERS	
Maturity Date / Next Call Date	27-Feb-2017 @ 100 / -- @ --	Type	Value
Principal / Coupon Currency	USD / USD	ISIN	US92857WAP59
Amount Outstanding	1,300,000,000 USD	+ SEDOL	B1S9JR5
Coupon Type	Fixed: Plain Vanilla Fixed Coupon	COMMON CODE	028917724
Coupon Frequency	Semiannually	CUSIP	92857WAP5
Current Coupon / Next Pay Date	5.62500 / 27-Feb-2015	NASD BOND SYMBOL	VOD.GV
Dated / First / Final Coupon	27-Feb-2007 / 27-Aug-2007 / 27-Aug-2016	WERTPAPIER	A0LNVZ
Irregular Coupon	None	CFI	DBFUGR
Inflation Index Linked	No	<b>BOND INFORMATION</b>	
Principal Index Linked	No	Prospectus Available	Yes (22-Feb-2007)
Option	Make Whole Call	Debt Type Description	Senior Note
Floating Rate Note	No	Asset Status Description	Issued

## 2. Search using Eikon answers. Compara con una gráfica Vodafone y Telefónica España

Escribimos Vodafon Telefonica in Euro



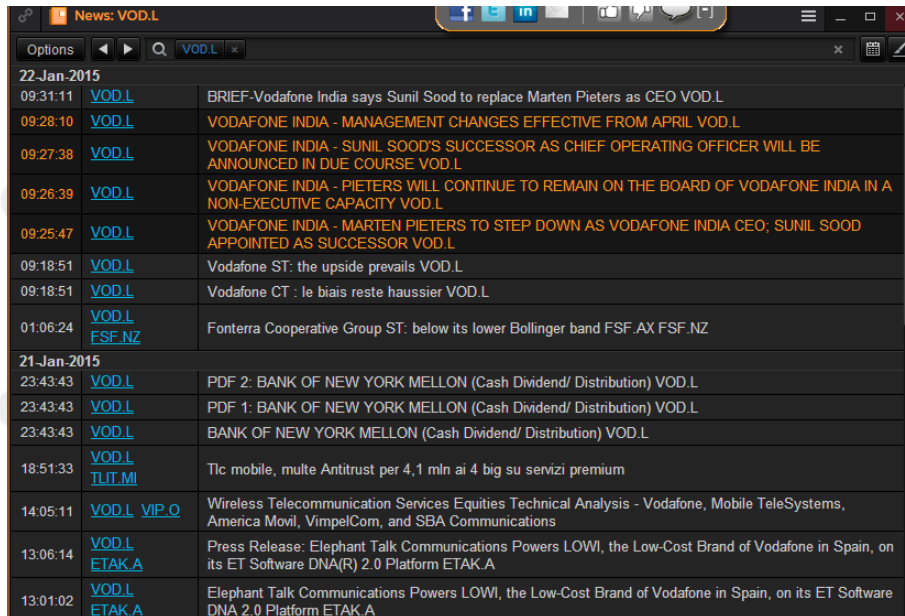
Eikon Answers nos muestra la gráfica con los valores de las dos compañías



3º Launch apps from the search box

Elegimos vodafone e introducimos news component

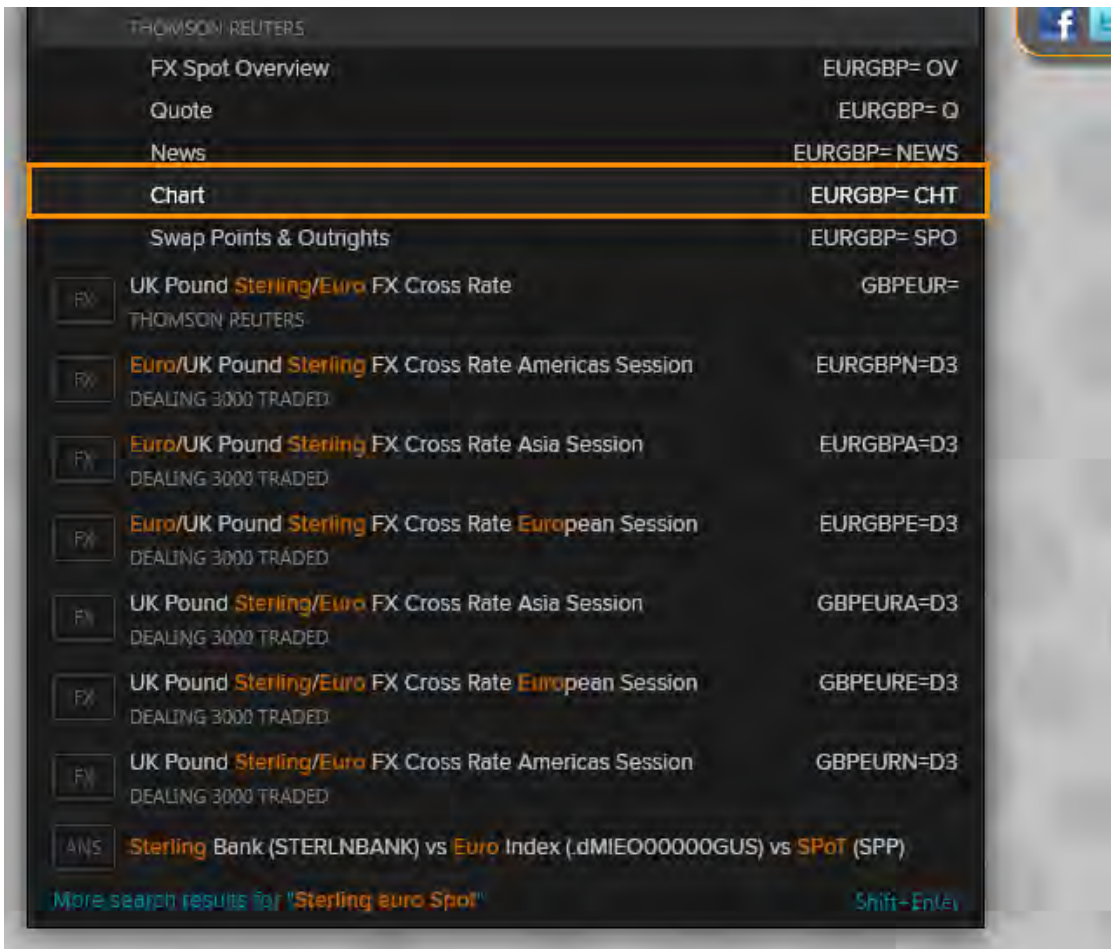
En este ejemplo vemos el uso de una gráfica para tiempo



Options	Search	VOD.L
<b>22-Jan-2015</b>		
09:31:11	<a href="#">VOD.L</a>	BRIEF-Vodafone India says Sunil Sood to replace Marten Pieters as CEO VOD.L
09:28:10	<a href="#">VOD.L</a>	VODAFONE INDIA - MANAGEMENT CHANGES EFFECTIVE FROM APRIL VOD.L
09:27:38	<a href="#">VOD.L</a>	VODAFONE INDIA - SUNIL SOOD'S SUCCESSOR AS CHIEF OPERATING OFFICER WILL BE ANNOUNCED IN DUE COURSE VOD.L
09:26:39	<a href="#">VOD.L</a>	VODAFONE INDIA - PIETERS WILL CONTINUE TO REMAIN ON THE BOARD OF VODAFONE INDIA IN A NON-EXECUTIVE CAPACITY VOD.L
09:25:47	<a href="#">VOD.L</a>	VODAFONE INDIA - MARTEN PIETERS TO STEP DOWN AS VODAFONE INDIA CEO; SUNIL SOOD APPOINTED AS SUCCESSOR VOD.L
09:18:51	<a href="#">VOD.L</a>	Vodafone ST: the upside prevails VOD.L
09:18:51	<a href="#">VOD.L</a>	Vodafone CT : le biais reste haussier VOD.L
01:06:24	<a href="#">VOD.L</a> <a href="#">FSF.NZ</a>	Fonterra Cooperative Group ST: below its lower Bollinger band FSF.AX FSF.NZ
<b>21-Jan-2015</b>		
23:43:43	<a href="#">VOD.L</a>	PDF 2: BANK OF NEW YORK MELLON (Cash Dividend/ Distribution) VOD.L
23:43:43	<a href="#">VOD.L</a>	PDF 1: BANK OF NEW YORK MELLON (Cash Dividend/ Distribution) VOD.L
23:43:43	<a href="#">VOD.L</a>	BANK OF NEW YORK MELLON (Cash Dividend/ Distribution) VOD.L
18:51:33	<a href="#">VOD.L</a> <a href="#">TLIT.MI</a>	Tlc mobile, multe Antitrust per 4,1 mln ai 4 big su servizi premium
14:05:11	<a href="#">VOD.L</a> <a href="#">VIP.O</a>	Wireless Telecommunication Services Equities Technical Analysis - Vodafone, Mobile TeleSystems, America Movil, VimpelCom, and SBA Communications
13:06:14	<a href="#">VOD.L</a> <a href="#">ETAK.A</a>	Press Release: Elephant Talk Communications Powers LOWI, the Low-Cost Brand of Vodafone in Spain, on its ET Software DNA(R) 2.0 Platform ETAK.A
13:01:02	<a href="#">VOD.L</a> <a href="#">ETAK.A</a>	Elephant Talk Communications Powers LOWI, the Low-Cost Brand of Vodafone in Spain, on its ET Software DNA 2.0 Platform ETAK.A

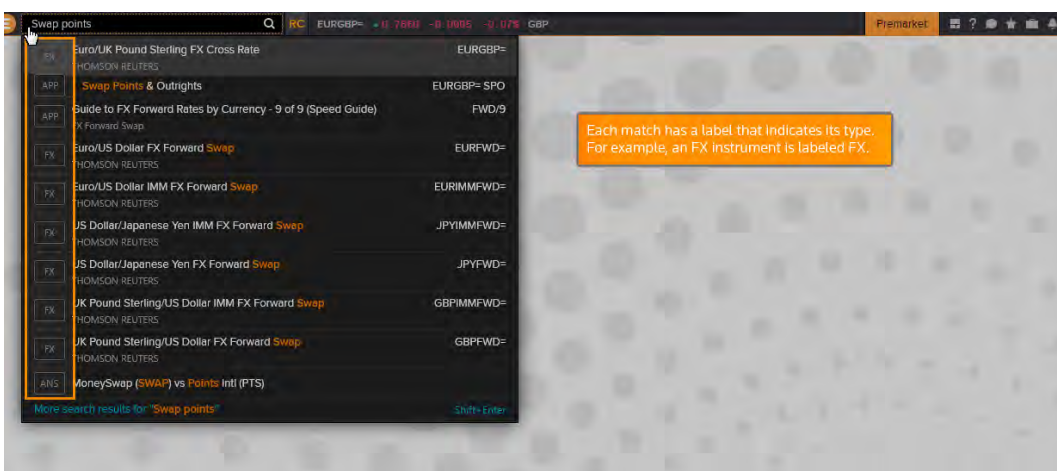
Introducimos las palabras y clicamos **Chart**





#### 4º Finding Tools and Calculators

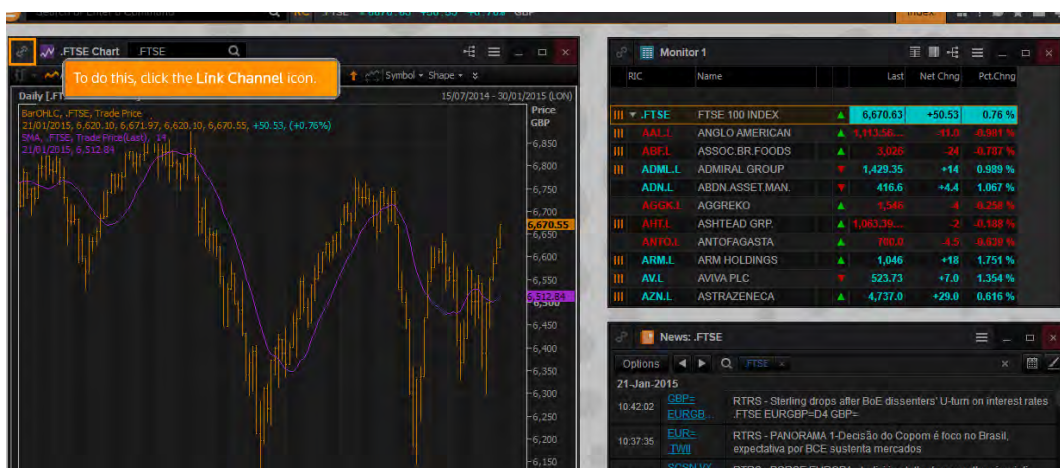
Escribimos Swap points y elegimos tipo en el desplegable, por ejemplo FX



#### VINCULAR APLICACIONES

Podemos vincular aplicaciones con un solo clic. Elegimos la información guardada en el **Monitor** y que está relacionada y creamos una aplicación desde el icono **Link Channel**

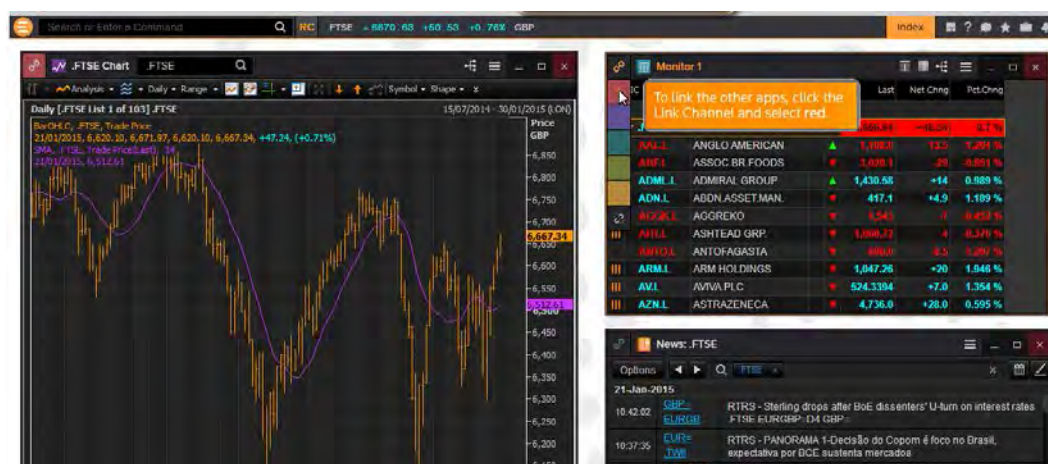
Clicamos el icono **Link Channel**



Seleccionamos el color, por ejemplo rojo, y el icono cambia de color  
Clicamos en las otras apps y elegimos color.

Así unimos 3 apps por colores.

Cuando elegimos una de ellas en el Monitor también se relacionarán las que están agrupadas



Para **deshacer el link**, seleccionamos **Link Channel** y clicamos el icono **deshacer**

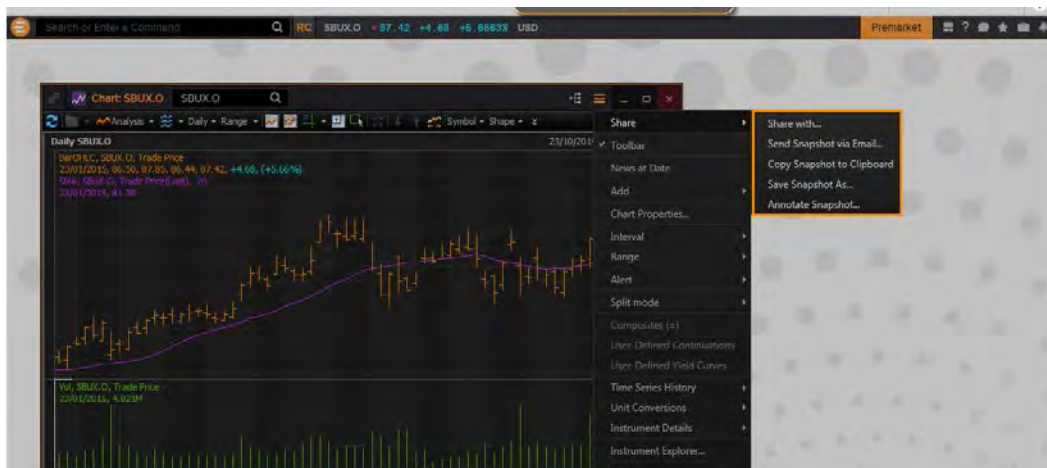
**MI PERFIL**

Al abrir mi perfil [My Eikon-My Profile](#), podemos editar trabajos, editar ajustes para nuestros datos, podemos ver los permisos que tenemos en Products Permissions, y elegir la lengua

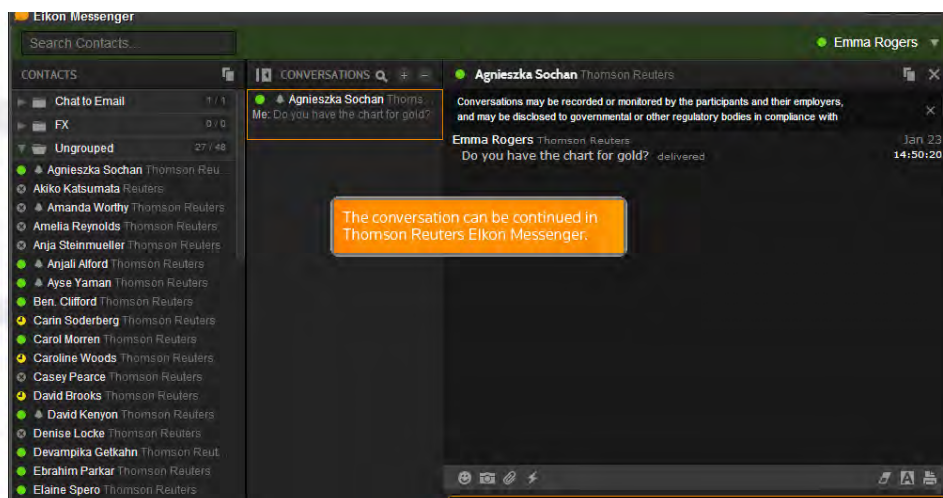
En [My Eikon-My Contact](#) veremos los contactos que existen y a los que podremos conectar añadiendo @ a la dirección. También nos mostrará su perfil

En [My Eikon-My Preferentes](#) veremos las preferencias de Eikon, el lenguaje y otras opciones que podemos editar clicando [Edit](#) en cada una de las queramos modificar

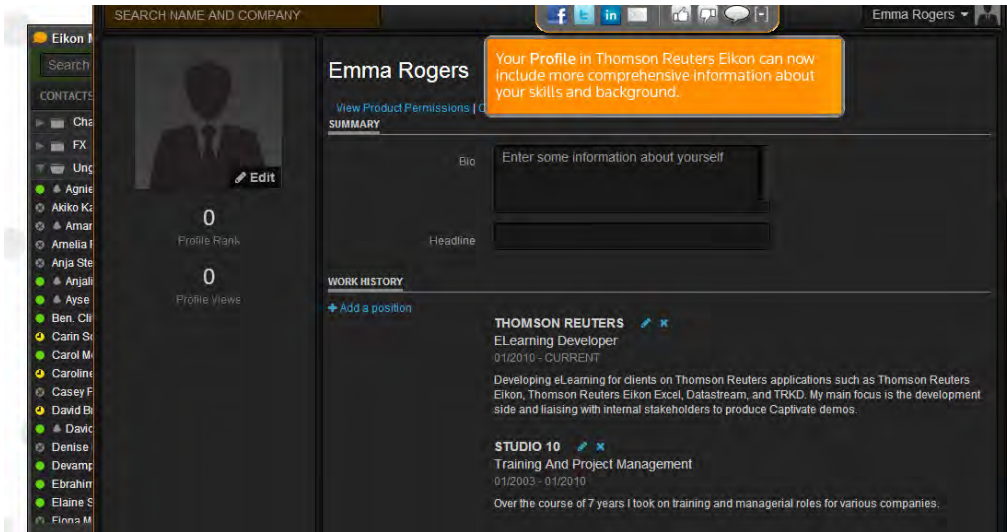
Podemos [compartir](#) información con otros colegas clicando en [Options-Share-Share with..](#)



Buscar con @ y aparecen las sugerencias



Podemos ver el [perfil](#) del colega



## AYUDAS

Tipo **FAQS**, escribir en Search o a través de la **ayuda online** vía Eikon Messenger

Clicando la burbuja escribimos **Customer Support** y elegimos la opción Thomson Reuters. Ahí escribimos nuestras dudas y recibiremos soporte inmediato

En el menú **Eikon-Help** y podemos elegir otros soportes adicionales

Durante toda la sesión podemos pulsar **F1** para tener ayuda contextual, como por ejemplo una aplicación gráfica o navegar por tutoriales **Menú-Options-Help-Training**

También **Menú-Options-Help-New Features**, nos ofrece opciones de búsqueda, filtros para afinar con nuestras necesidades de búsqueda

En **Menú-Options-Help-Migration Help** nos muestra como exportar sin perder datos