

LA BARRA DE HERRAMIENTAS

Inmediatamente después de iniciar la sesión, la barra de herramientas aparece en la parte superior de la pantalla.

Consejo: Para mover la barra de herramientas, simplemente hacer clic derecho y seleccionar Undock a continuación, arrastrar a una nueva posición.

NAVEGACIÓN



For more help, see **Welcome to the Desktop**: <http://bit.ly/1b1XT7S>

For eLearning,
choose *Getting Started with Eikon: New User* from the *Learn the Basics* category in the Training App.

2
II ENCONTRAR APLICACIONES Y DEFINIR AJUSTES

menú de aplicaciones.

En My Apps podemos agregar, eliminar o reordenar aplicaciones

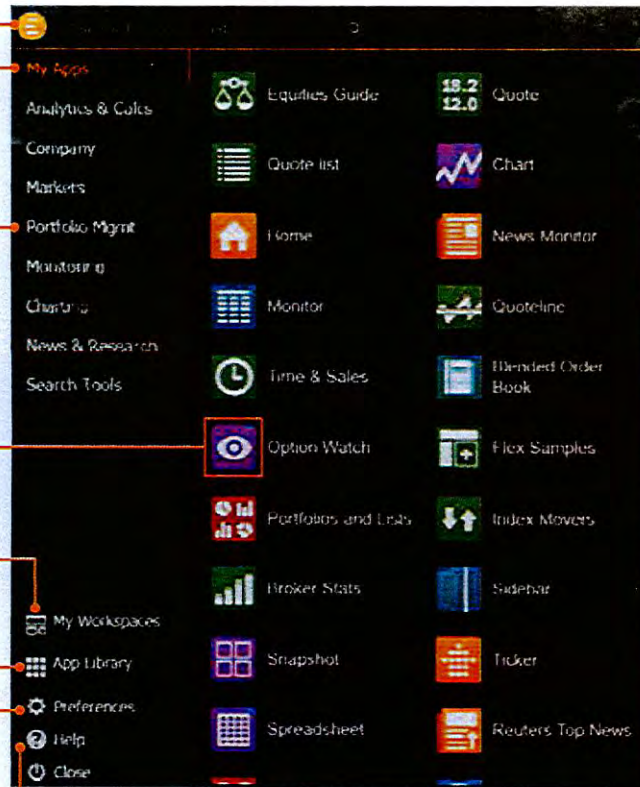
Se muestran otras aplicaciones por categoría.

Clicar para otras app

My Workspaces guarda los trabajos

App Library busca todas las app

Preferences para definir opciones



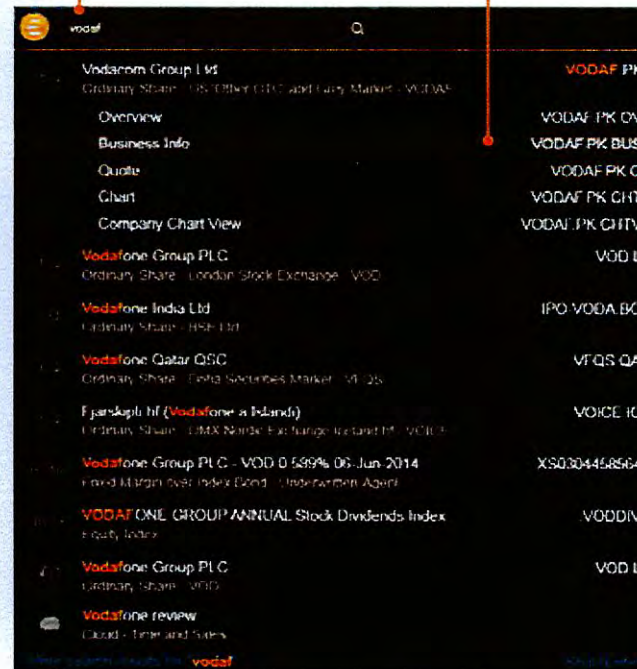
Clicar Help para ayuda online y novedades

BÚSQUEDA DE CONTENIDO Y OBTENCIÓN DE RESPUESTAS

Cuadro de búsqueda:

El cuadro de búsqueda es su punto de partida para navegar en cualquier lugar. Simplemente comienza a escribir y auto sugerencia propondrá resultados.

Ejemplo: Escribimos Vodafone en el cuadro Buscar. 2. AutoSuggest muestra los resultados.



3
Clicar en un resultado para cargar contenido. Por ejemplo, podemos abrir Chart App con datos para Vodafone ya existentes

4
Si no encontramos lo que buscamos, pulsar Shift + Enter clicar aquí para ejecutar una búsqueda avanzada.

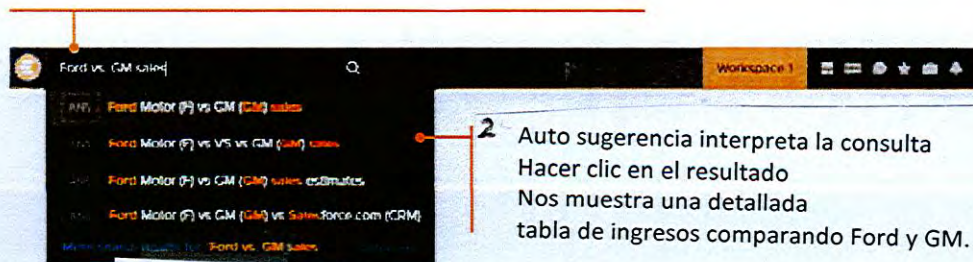
Sample searches Company names or common abbreviations
Descriptive terms
Standard industry codes
Specific and partial codes
Ticker, coupon, and maturity
Country names for country guides
News searches on specific instruments or topics

Microsoft, Vodafone, ibm
Comex copper, vodafone common stock
Ticker, ISIN, Cusip, Sedol, WERT
US4592200HJ3, MSFT, USTB
VOD >7.5%, Vodafone 2015
France, UK, Japan
IBM news, China news, UST news

PREGUNTAR

Buscar en lenguaje natural

1. Por ejemplo, queremos comparar las tendencias recientes para Ford y GM. Escriba Ford vs ventas de GM.



- 2 Auto sugerencia interpreta la consulta
Hacer clic en el resultado
Nos muestra una detallada
tabla de ingresos comparando Ford y GM.

Sugerencia: |

Puede encontrar respuestas en las preguntas frecuentes

Sample Answers queries

Ford vs GM sales

Google EBITDA estimate

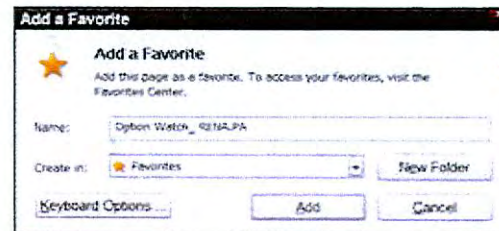
French tech companies

For more help and to see examples, type ANSWERS in the Search box and choose the top result.

IV. Bookmark tus contenidos favoritos con fácil acceso

Añadir aplicaciones y otros contenidos a Favoritos para su fácil recuperación más tarde
Clicamos el icono

1. Abrir una aplicación.
2. Hacer clic en la aplicación. Ir a File> Favorites> Add to Favorites



- 3 Dar al favorito un nombre, elegir una carpeta para guardarlo (o crear uno nuevo)
Clicar Add para guardar

Tip: Use the *Right-Click Favorites* folder and your Favorites will be available in the right-click menu of any app.

For more help, see *Working with Favorites*: <http://bit.ly/1IABHG2>

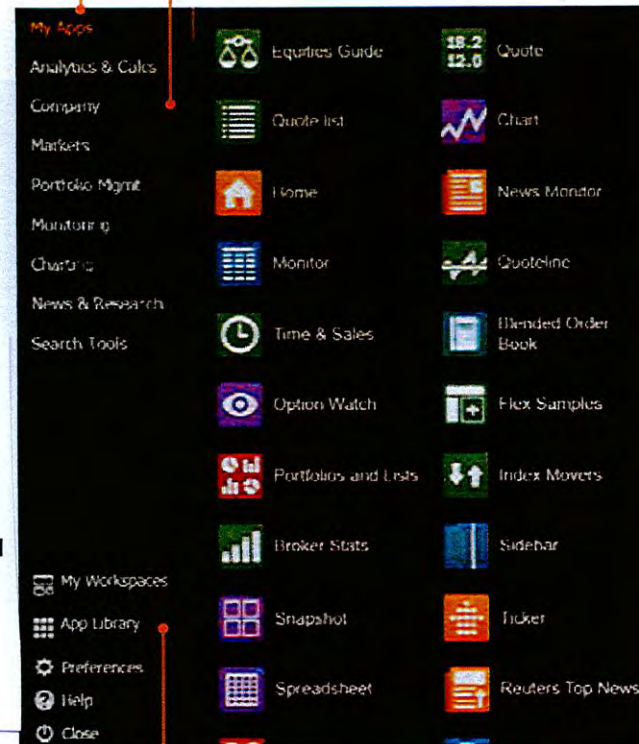
EXPLORAR LAS APPS

ESPACIO DE TRABAJO

Podemos.

- Explorar aplicaciones para la clase de activos
- Navegar por App Library
- Configurar nuestro espacio de trabajo
- Enlazar aplicaciones
- Guardar o compartir el espacio de trabajo
- Recibir alertas de movimiento del mercado
- Sincronizar el escritorio para el dispositivo móvil con My Briefcase

My Apps da acceso con un clic a las aplicaciones más frecuentes. Por ejemplo, las aplicaciones por defecto para una renta variable incluyen Quote List, Option Watch, y Time and Sales App

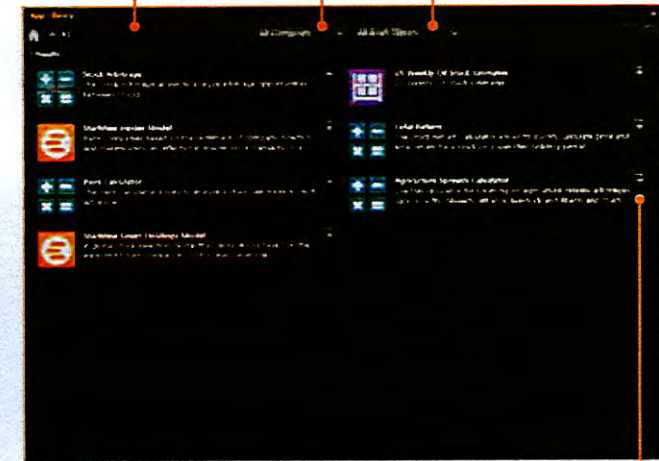


Clic en App Library para ver la lista completa de aplicaciones disponibles.

Buscar en APP Library

Escribir en Search

Elegir una categoría



Clicar en + para agregar una aplicación a My App para un acceso más rápido.

Consejo: Podemos reordenar aplicaciones en My Apps arrastrando los iconos y soltándolos a una nueva ubicación. También podemos agregar o eliminar aplicaciones.

III NUESTRO WORKSPACE

Crear un nuevo espacio de trabajo
 Hacer clic en Workspace para que sea el espacio de trabajo activo
 Podemos tener hasta diez espacios de trabajo abiertos al mismo tiempo



Clicar para guardar cerrar o renombrar

Clicar en Show Workspace Menú para:

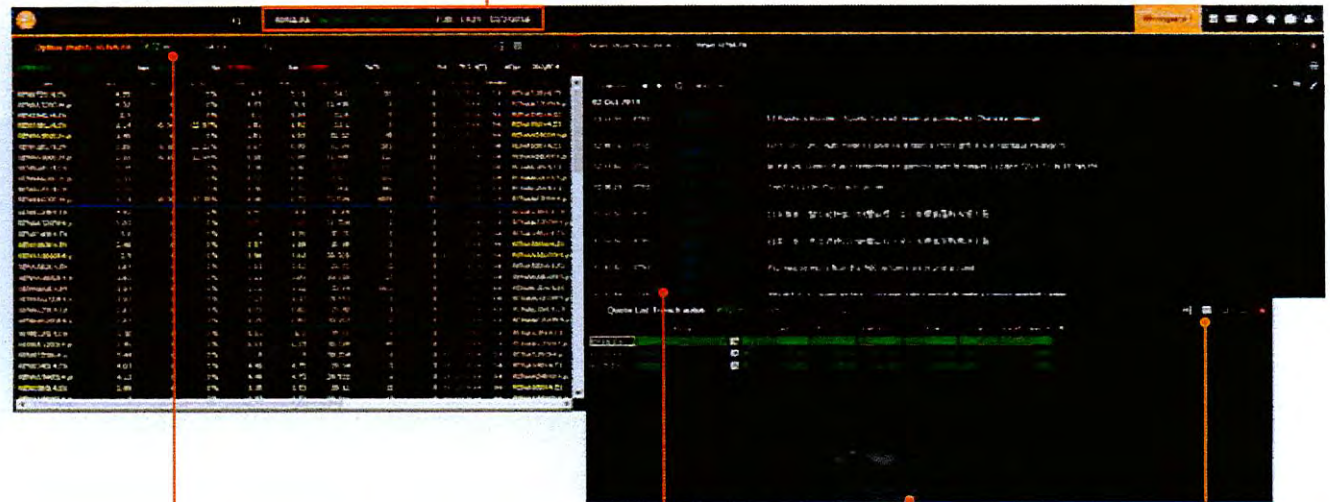
- agregar un nuevo espacio de trabajo
- Acceder a las plantillas para diferentes clases de activos
- compartir y guardar espacios de trabajo

Añadir aplicaciones al espacio de trabajo

Cuando se abre una aplicación desde App, Library o a través de Search,, automáticamente se convierte en parte de nuestro espacio de trabajo

En este ejemplo se incluye Quote List, Opción Watch y News Monitor.

El símbolo activo (en este caso, Renault <RENA.PA>) Al agregar una aplicación, los datos se resaltan



Clicar en el título de la aplicación para moverla
 Arrastrar lentamente una aplicación hasta tocar otra aplicación: las dos aplicaciones "encajan" juntas, y se pueden mover como entidad única.

Añadir News Monitor a nuestro espacio de trabajo para ir a:

- las últimas noticias de los mercados
- archivos de noticias históricas
- Usar Interfaz de usuario

Cambiar el tamaño de una app cuando varía en otra: hacer clic en el marco y arrastrar al nuevo tamaño.

Use auto-stacking para abrir las aplicaciones automáticamente

Ir a View > Auto Stack

For more help, see About News Monitor: <http://bit.ly/1zdAtXg>

For eLearning, go to choose *The News Monitor App* from the *Price & News Discovery* category in the Training App.

IV. ENLAZAR APLICACIONES

Podemos enlazar aplicaciones para que compartan el contenido. Podemos codificarlas por colores

1. Este ejemplo incluye Índex Movers, App, Quote Line App, y una página de presentación de la compañía.

2. En la parte superior izquierda de cada aplicación, hacer clic en Link Channel Elegir color



3. Ahora las aplicaciones están vinculadas, Todas las demás aplicaciones se mostrarán automáticamente

For eLearning, choose *Managing the Eikon Workspace* from the *Learn the Basics* category in the Training App.

V. GUARDAR O COMPARTIR NUESTRO WORKSPACE

Después de crear nuestro espacio de trabajo, podemos guardarlo para su uso posterior o compartirlo con los colegas.

1. Clicamos en la barra de herramientas y damos a Save.



2 Para ver las áreas de trabajo guardado clicar View Workspàce Menu y seleccionar My Workspace

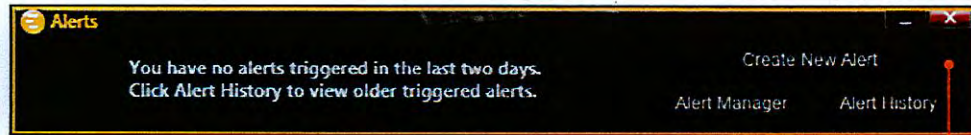


3. Podemos compartir contenido guardado con los colegas u otros contactos de Messenger - simplemente hacer clic en Share

VI. RECIBIR ALERTAS DE MOVIMIENTO DE MERCADO

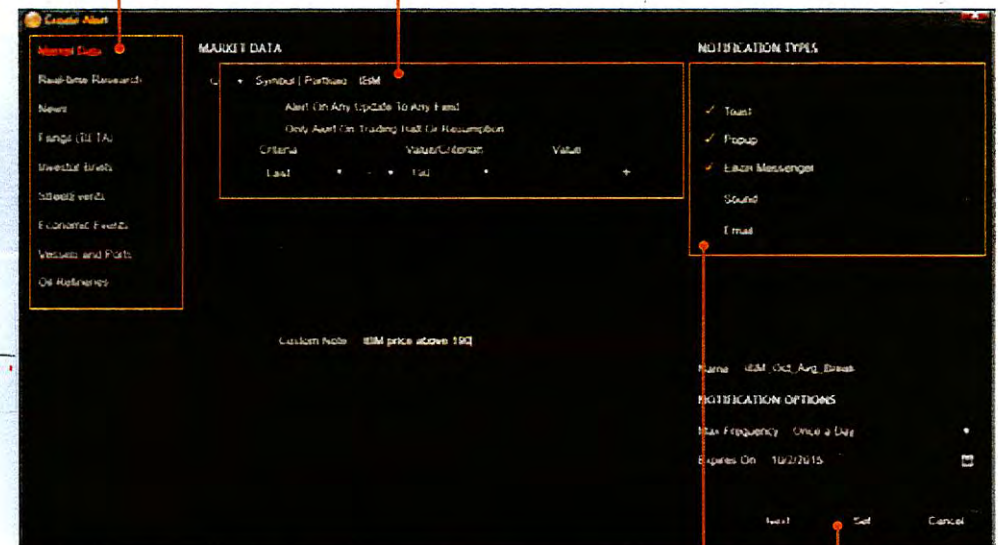


1 Clicar  el icono de Alertas



2 Clicar Create New Alert

3 Elegir el tipo de datos o evento a activar la alerta.



4 Rellenar los criterios de alerta. Por ejemplo, podemos recibir una alerta cuando un precio cambia de umbral. Se puede combinar fácilmente criterios,

5 Elegir donde queremos recibir alertas

6 Clicar Set para activar alertas

Sugerencia: Podemos configurar alertas directamente desde otras aplicaciones. Simplemente hacer clic en el instrumento que estemos interesados y elegir Set Alert

<http://bit.ly/1nTsvox>

For eLearning, choose *Creating and Managing Alerts* from the *Price & News Discovery* category in the Training App.

CARTERAS

Permite

- Hacer una cartera o una lista
- Las listas son conjuntos de instrumentos financieros
- Los portafolios son listas predefinidas o personalizadas que incluyen la cantidad de cada financiera instrumento, así como los precios de compra históricas.

Podemos:

- crear listas y carteras
- uso predefinido de carteras, por ejemplo, basados en índices bursátiles
- compartirlos con otros colegas
- volver a utilizarlos en otras aplicaciones o en el dispositivo móvil
- exportarlos a Microsoft Excel

1. Carteras y listas abiertas.

Podemos abrir una aplicación desde el menú de aplicaciones, o encontrarlo usando el botón Buscar:

2 Ejemplo para crear una cartera:
En Portfolios And List .
Clicar Create New

3 Introducir los detalles de la nueva cartera, incluyendo un nombre, índice de referencia, clase de activos, y la moneda.

Portfolio	Name of Code	Search AD	Portfolio	Asset Class	Currency	Value	Unit
My Portfolio	SAMPLE_US_LR		SAMPLE_US_LR	USD	51	\$	
Thomson Reuters P...	SAMPLE_US_LMO		SAMPLE_US_LMO	USD	51	\$	
Ad Portfolio	SAMPLE_US_LAM		SAMPLE_US_LAM	USD	4502	\$	
List	SAMPLE_US_LR		SAMPLE_US_LR	USD	61	\$	
	SAMPLE_US_LR		SAMPLE_US_LR	USD	61	\$	
	SAMPLE_US_LR		SAMPLE_US_LR	USD	76	\$	
	SAMPLE_US_LR		SAMPLE_US_LR	USD	56	\$	
	SAMPLE_US_LR		SAMPLE_US_LR	USD	51	\$	
	SAMPLE_US_LR		SAMPLE_US_LR	USD	26	\$	
	SAMPLE_US_LR		SAMPLE_US_LR	USD	26	\$	
	SAMPLE_US_LR		SAMPLE_US_LR	USD	163	\$	
	SAMPLE_US_LR		SAMPLE_US_LR	USD	31	\$	
	SAMPLE_US_LR		SAMPLE_US_LR	USD	69	\$	
	SAMPLE_US_LR		SAMPLE_US_LR	USD	631	\$	
	SAMPLE_US_LR		SAMPLE_US_LR	USD	64	\$	
	SAMPLE_US_LR		SAMPLE_US_LR	USD	78	\$	
	SAMPLE_US_LR		SAMPLE_US_LR	USD	49	\$	
	SAMPLE_US_LR		SAMPLE_US_LR	USD	61	\$	

4. Clicar Create

En la pantalla siguiente, agregará instrumentos y otros detalles

5. Utilizar las pestañas en la parte superior de la aplicación para ejecutar análisis, crear informes, buscar noticias ...

6. Añadir tendencias a nuestra cartera . Podemos, indicar transacción fechas y valores en la pestaña de Transactions.

I. SEGUIR NOTICIAS PARA NUESTRA CARTERA

Se accede desde News and Research en la aplicación del menú o escribiendo NEWSD en Search

Monitor permite ver los instrumentos y múltiples carteras. Podemos crear y modificar el Monitor rápida y fácilmente, elegir los campos de datos de la base de datos de Thomson Reuters Eikon y compartir la lista

Podemos abrir una aplicación desde el menú de aplicaciones, o encontrarla en Search

Ir a Monitoring

Clicar Monitor
Introducimos los símbolos de cotización, o el nombre de la empresa y elegir Autosuggest
Damos a Enter
Ctrl-z para deshacer
Ctrl-y para rehacer una.

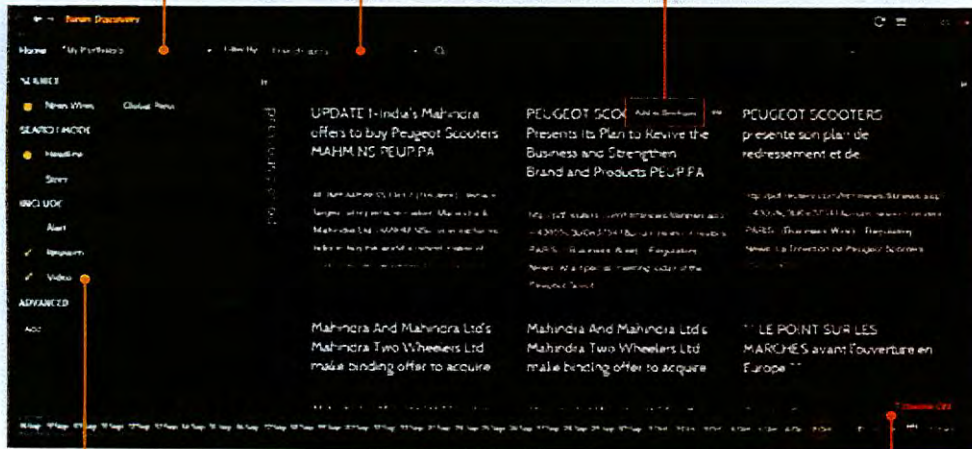
Botón derecho para ordenar los datos o añadir columnas y para ver las preferencias de visualización

Podemos crear varias listas
La aplicación guarda los cambios automáticamente. Para acceder a las listas guardadas o cambiar el nombre de las listas, hacer clic en el menú de aplicaciones y elegir File> Open or Rename.

Eligir donde queremos la noticia. por ejemplo, filtramos por cartera

Seleccionar la cartera que deseamos. Todos los artículos de noticias de la cartera se muestran

Pasar el ratón sobre la parte superior derecha de un artículo y se desplegará el icono Briefcase para guardarlo. Hacer clic en Add



Hacer clic para expandir los índices o contraer la lista de los componentes

Hacer doble clic en un nombre de encabezado para cambiar el campo de datos. Autosuggest ayuda a encontrar los Datos de Thomson Reuters

For eLearning, choose Monitor your Portfolios and Lists from the Price & News Discovery category in the Training App.

Utilizar Timeline para mostrar noticias en orden cronológico inverso, o en base a los criterios de fecha y hora que hemos elegido.

Seleccionar las fuentes de noticias y añadir filtros

GRÁFICOS

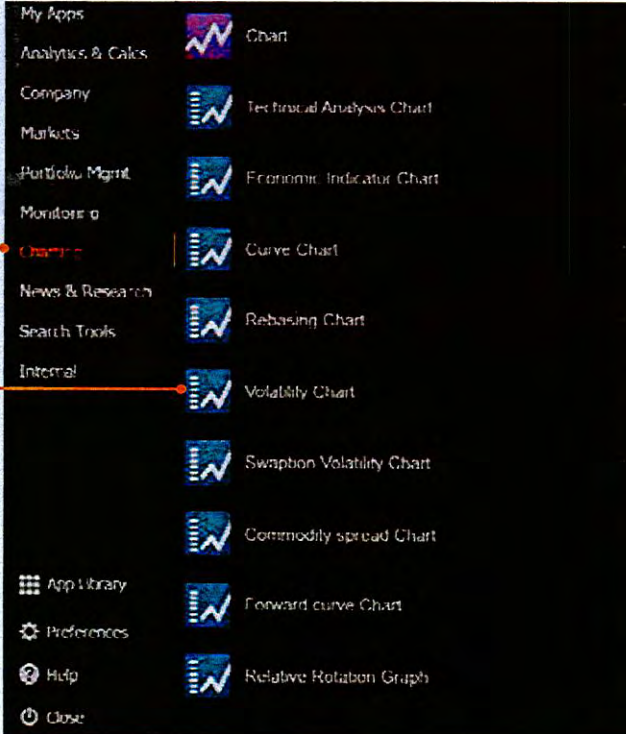
Utilizar gráficas para flujos
Crear un gráfico personalizado

Gráficos predefinidos para clases de activos. Están en Charting.

1. Clicar para abrir el menú

2. Clicar Charting.

3. Seleccionar la gráfica, por ejemplo, seleccionar Volatility Chart

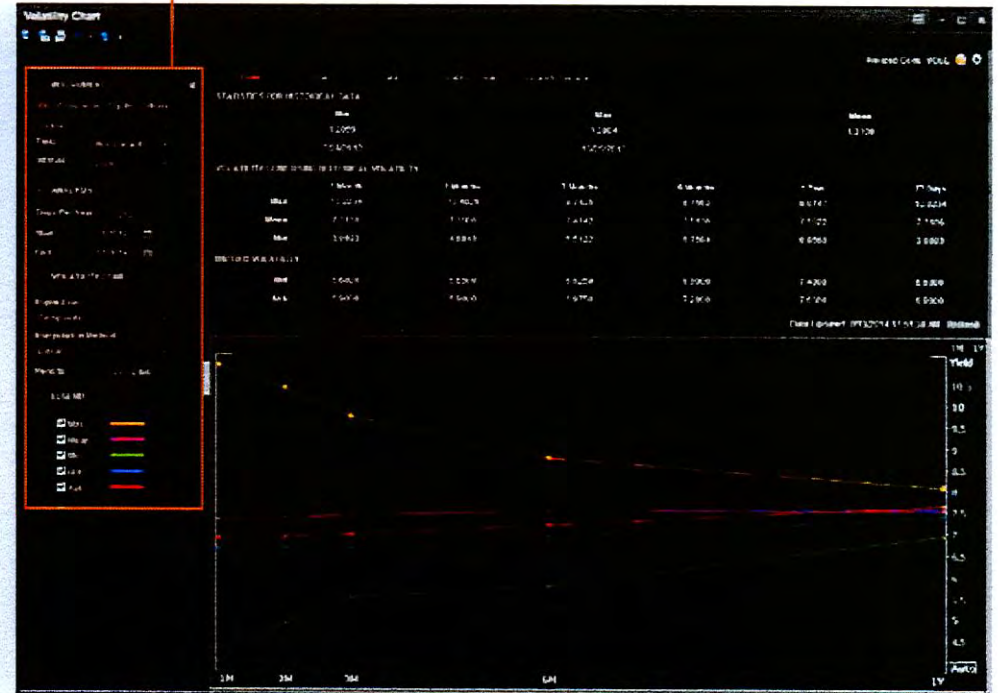


The screenshot shows the Eikon Charting menu with various chart types listed. The 'Charting' option is highlighted with a red box and a red arrow pointing to it. Below it, the 'Volatility Chart' option is also highlighted with a red box and a red arrow pointing to it.

- My Apps
- Analytics & Calc's
- Company
- Markets
- Portfolio Mgmt.
- Monitoring
- Charting**
- News & Research
- Search Tools
- Internal
- App Library
- Preferences
- Help
- Close

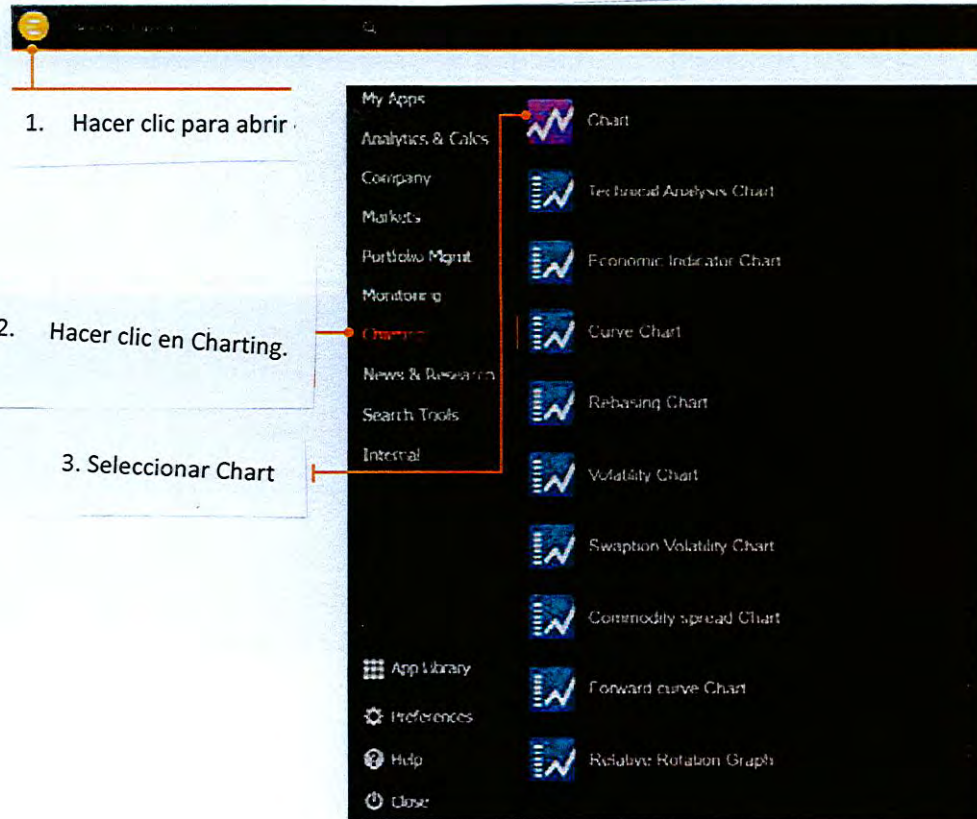
- Chart
- Technical Analysis Chart
- Economic Indicator Chart
- Curve Chart
- Rebasing Chart
- Volatility Chart
- Swapion Volatility Chart
- Commodity spread Chart
- Forward curve Chart
- Relative Rotation Graph

4. Rellenar con herramientas, parámetros de análisis y otros ajustes

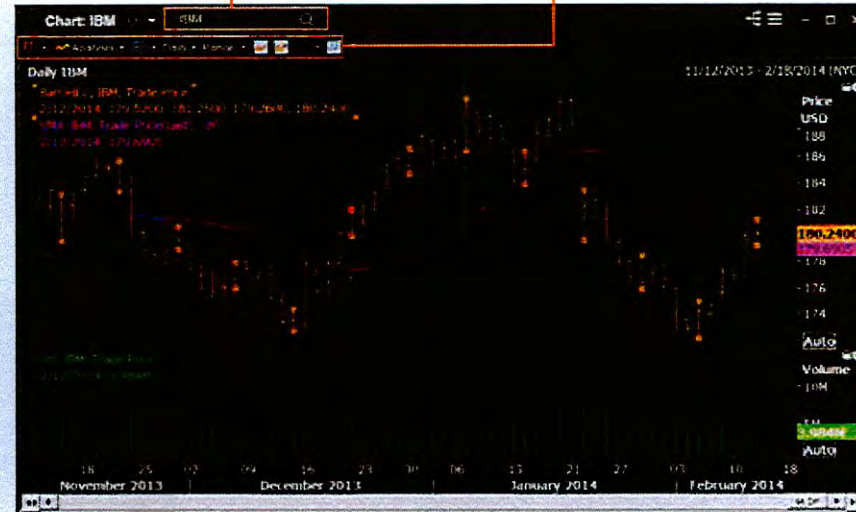


CUSTOMIZAR LA GRÁFICA

- c Chart App es una herramienta poderosa y flexible para el análisis técnico. d
- c Permite construir nuestro análisis desde cero y configurarlo para que se ajuste a nuestras necesidades.

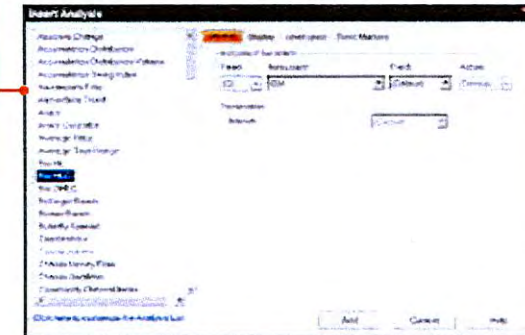


- 4. Escribir un código para la herramienta y pulsar Intro.



- 5. Usar la barra de herramientas para ajustar el rango de la gráfica intervalo, y línea de tipos. Hacer clic en Analisis para añadir un nuevo análisis

- 6. En Insert Analysis, seleccionar un análisis y hacer clic en Add para insertarla. Pulsar F1 para abrir la ayuda en línea.



For eLearning, choose *Getting Started with the Chart App* from the *Charting* category in the Training App.

Consejo: Para editar el gráfico, hacer clic en cualquier etiqueta y elegir un nuevo ajuste en el cuadro desplegable que aparece.

Comunidades financieras

Messenger is also a venue for chats and forums. Check out the weekly Global Markets Forum, where you can get commentary from leading Reuters journalists. Visit <http://online.thomsonreuters.com/trading/gmf/>

Messenger

Clicar en la barra de herramientas para abrir Messenger

The screenshot shows the Eikon Messenger application window. On the left is a contact list with entries like 'TR', 'Ungrouped', and 'Customer Support - Thomson Reuters'. The main area shows a chat window with a contact named 'Nick Crowe'. At the bottom is a toolbar with icons for adding contacts, creating groups, and sending messages. Red lines and boxes connect these elements to instructional text on the left.

Escribir aquí para buscar en el directorio o sus contactos.

Hacer clic en un contacto para ver su perfil o doble clic para iniciar una conversación.

Ver conversaciones activas

Utilizar estos botones para agregar un contacto, crear un grupo, o enviar

Tip: Messenger is enhanced every month with new features.

To find out about new enhancements, don't forget to check the *What's New* page frequently. Just click **NEW** in the top right of your toolbar.

For eLearning, choose *Getting Started with Eikon Messenger* from the *Collaborating* category in the Training App.

For more help, see *Overview of Thomson Reuters Messenger*: <http://bit.ly/1plFAS8>

AYUDAS

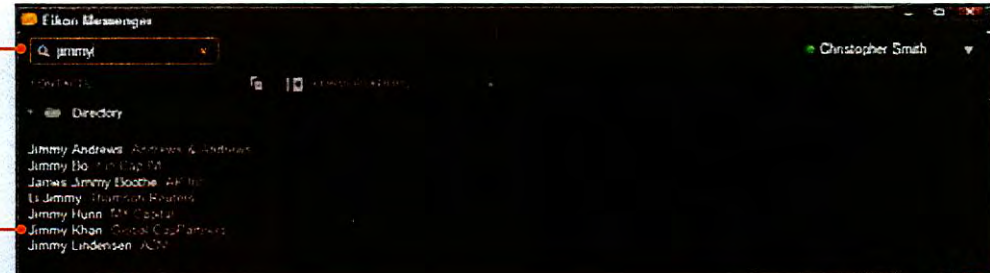
BUSCAR EN EL DIRECTORIO, VER LOS PERFILES,

contactar con Thomson Reuters Customer Support desde Messenger.



1. En Messenger, escribir para buscar una persona o empresa.

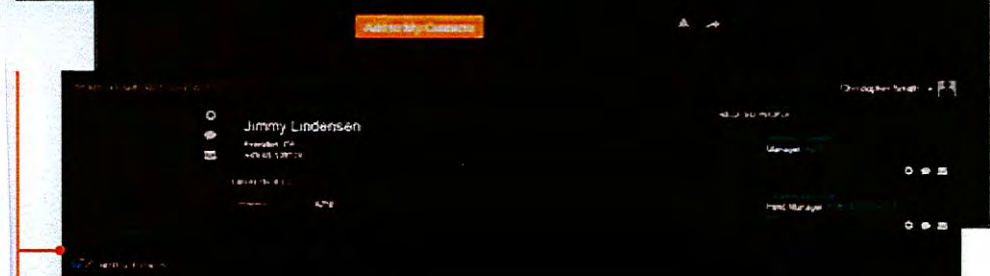
2. Hacer clic en un nombre para ver más detalles.



3. Hacer clic en Add a My Contacts o View profile

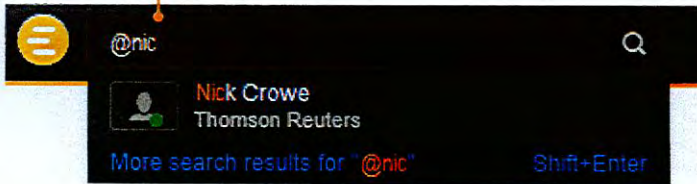


4. En la página de perfil:
• Ver de la persona perfil y detalles
• Enviar un mensaje por Messenger o correo

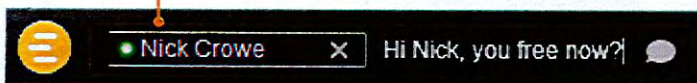


Enviar mensajes directamente desde el cuadro de búsqueda
Podemos enviar un mensaje rápido a cualquiera de nuestros contactos
S) sin abrir el Messenger

1. @ y el nombre de su contacto en Search



2. ... a continuación, escribir el mensaje y pulsar Enter.



Consejo: También podemos escribir a ps

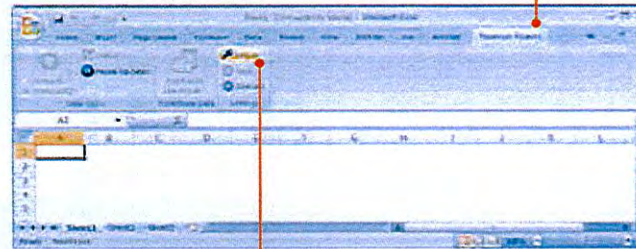
grupos de chat creados en nuestra lista

Thomson Reuters Eikon – Microsoft Office

Acceder a Thomson Reuters Eikon - Microsoft Office

1. Iniciar Microsoft Excel.

2. Clicar en la barra para abrir el menú



3. Hacer clic en Iniciar sesión

Open the Training App and choose the *Excel & Analytics* category to see the full range of training materials for Thomson Reuters Eikon – Microsoft Office, from basic features to advanced data retrieval and automation.

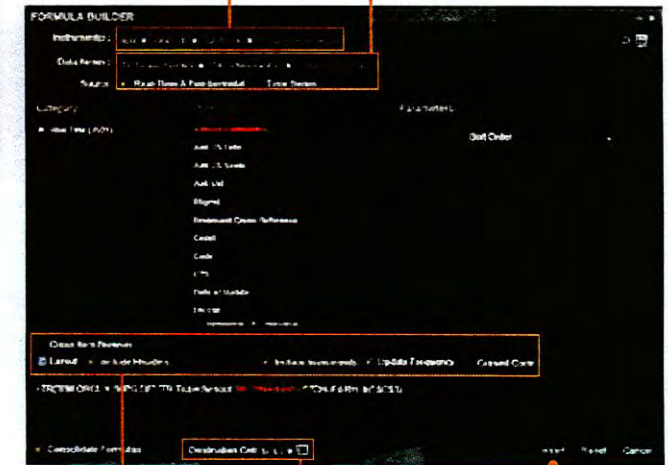
Utilizar el Generador de fórmulas para recuperar Datos de Thomson Reuters

1. Seleccionar una celda en blanco en la hoja de cálculo, hacer clic en Build Fórmula



2 En Formula Builder introducir (o buscar) las herramientas para los datos

3. Seleccionar la fuente de datos que necesitamos (en tiempo real y fundamental o tiempo serie), a continuación, introducir el item(s) que deseamos incluir. Podemos definir los ajustes en el Área de parámetros.



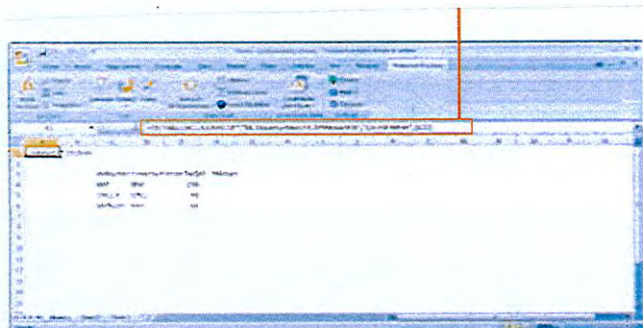
4. Seleccionar otros ajustes (Si necesitamos)

5. Seleccionar una celda

6. Click Insert.

La hoja de cálculo incorpora la nueva fórmula en la celda que hemos seleccionado, y recupera los datos relacionados.

En este ejemplo, se utiliza la función de TR.



THOMSON REUTERS

EIKON™

CONTACT INFORMATION

For online help: <http://bit.ly/1n8tB37>

For more information on training: <http://training.thomsonreuters.com/eikon4/>

Or contact your Thomson Reuters representative.

© 2014 Thomson Reuters. 1008498 11/14 for Eikon V4.0.26
Thomson Reuters and the Kinesis logo are trademarks of Thomson Reuters.

