

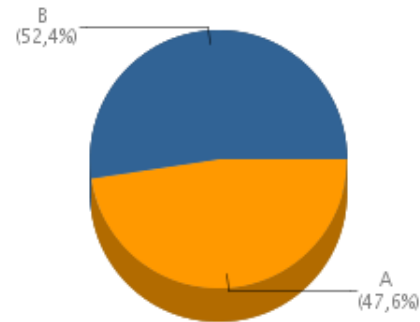


ENCUESTA SERVICIO DE CAFETERÍA

(334 encuestas cumplimentadas)

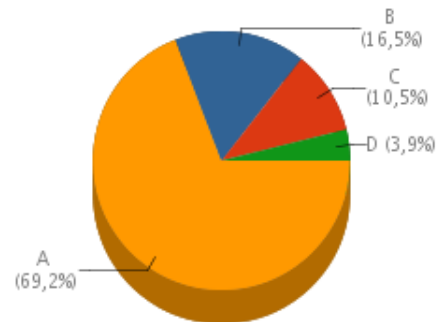
GÉNERO

Respuesta	Total	%
A Hombre	159	47,6
B Mujer	175	52,4
C Sin rellenar	0	0,0



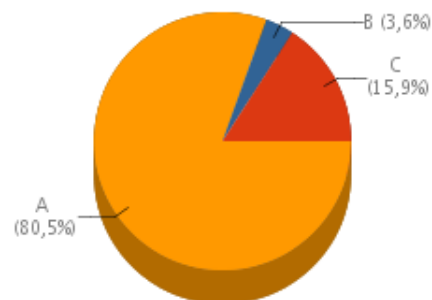
EDAD

Respuesta	Total	%
A 18-25	231	69,2
B 25-40	55	16,5
C 40-50	35	10,5
D Más de 50	13	3,9
E Sin rellenar	0	0,0



COLECTIVO

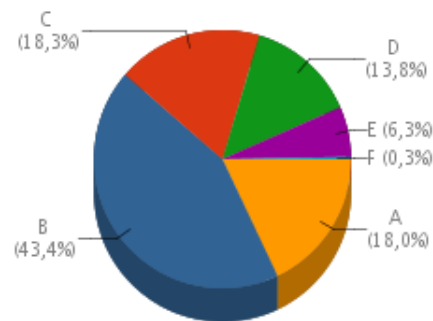
Respuesta	Total	%
A Estudiante	269	80,5
B PAS	12	3,6
C PDI	53	15,9
D Otro	0	0,0
E Sin rellenar	0	0,0



1. ¿Con qué frecuencia visita nuestra cafetería?

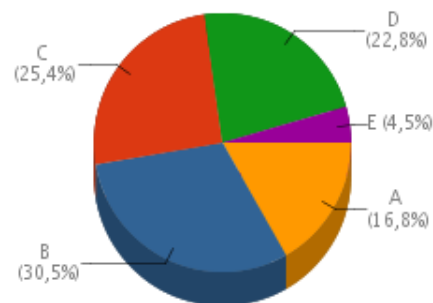
Respuesta	Total	%
A Diariamente	60	18,0
B Varias veces a la semana	145	43,4
C Una vez a la semana	61	18,3
D Alguna vez al mes	46	13,8
E Alguna vez a lo largo del año	21	6,3
F Nunca he estado	1	0,3
G Sin rellenar	0	0,0

ENCUESTA SERVICIO DE CAFETERÍA



2. ¿Recomendaría la cafetería a un amigo?

Respuesta	Total	%
A Sí	56	16,8
B Probablemente sí	102	30,5
C Probablemente no	85	25,4
D No	76	22,8
E No sabe/ No contesta	15	4,5
F Sin rellenar	0	0,0



3. LA COMIDA. Indique su grado de acuerdo con las siguientes afirmaciones, siendo 1 totalmente en desacuerdo y 10 totalmente de acuerdo.

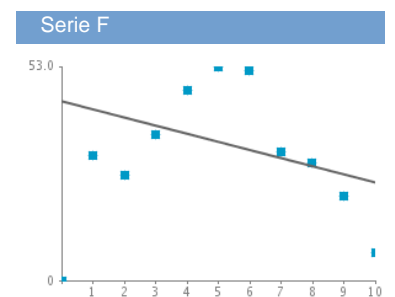
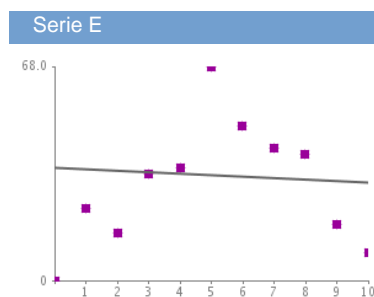
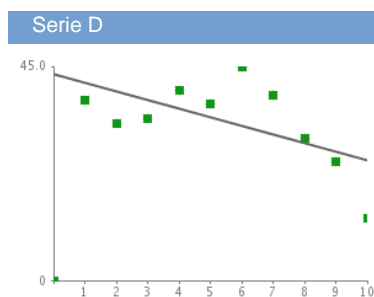
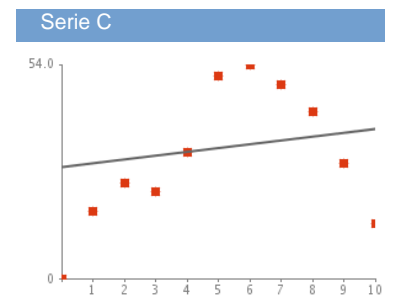
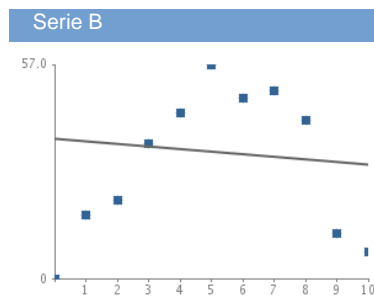
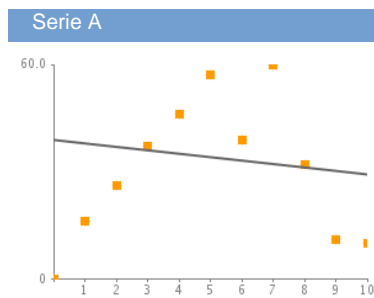
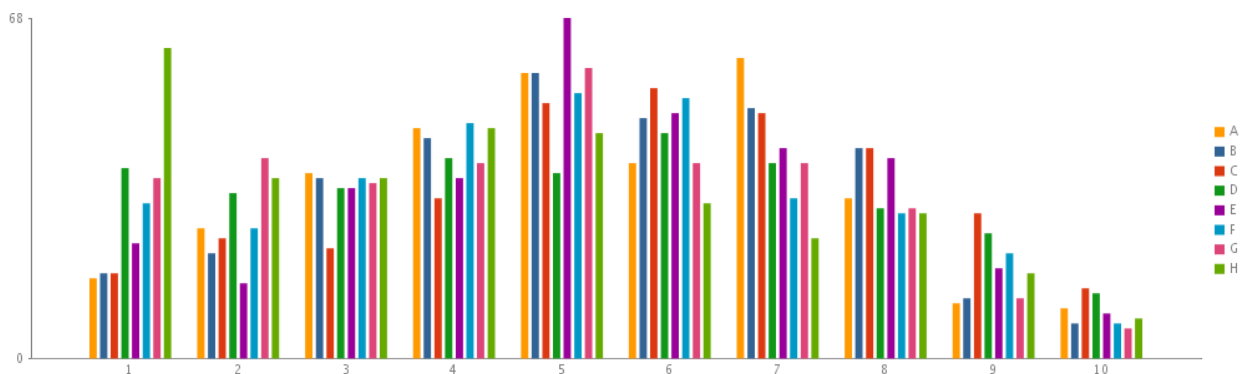
	1	2	3	4	5
A El menú presenta suficiente variedad de productos	16	26	37	46	57
B La oferta de platos combinados es satisfactoria	17	21	36	44	57
C La comida es servida a la temperatura correcta	17	24	22	32	51
D La cantidad de comida es adecuada	38	33	34	40	37
E Las guarniciones son sanas y variadas	23	15	34	36	68
F Los postres son sabrosos y de calidad	31	26	36	47	53
G La calidad de la comida es excelente	36	40	35	39	58
H La relación calidad/precio es adecuada	62	36	36	46	45

	6	7	8	9	10
A El menú presenta suficiente variedad de productos	39	60	32	11	10
B La oferta de platos combinados es satisfactoria	48	50	42	12	7
C La comida es servida a la temperatura correcta	54	49	42	29	14
D La cantidad de comida es adecuada	45	39	30	25	13
E Las guarniciones son sanas y variadas	49	42	40	18	9
F Los postres son sabrosos y de calidad	52	32	29	21	7
G La calidad de la comida es excelente	39	39	30	12	6
H La relación calidad/precio es adecuada	31	24	29	17	8



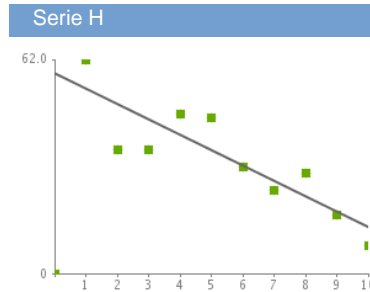
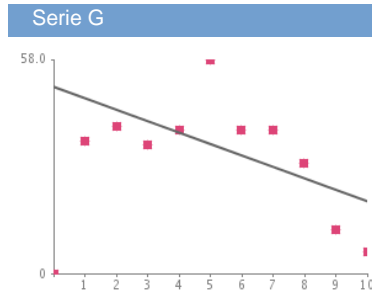
ENCUESTA SERVICIO DE CAFETERÍA

	Valor medio
A El menú presenta suficiente variedad de productos	5.26
B La oferta de platos combinados es satisfactoria	5.33
C La comida es servida a la temperatura correcta	5.74
D La cantidad de comida es adecuada	5.06
E Las guarniciones son sanas y variadas	5.39
F Los postres son sabrosos y de calidad	5.0
G La calidad de la comida es excelente	4.74
H La relación calidad/precio es adecuada	4.4



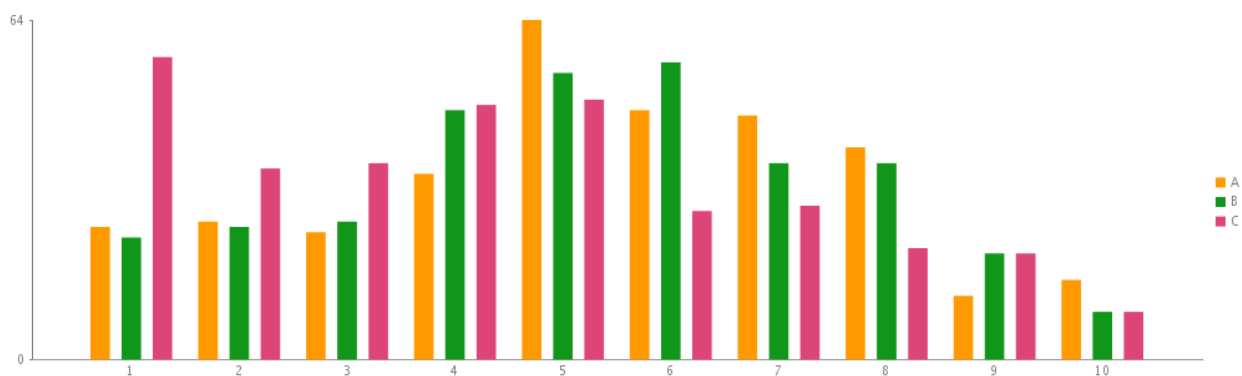


ENCUESTA SERVICIO DE CAFETERÍA



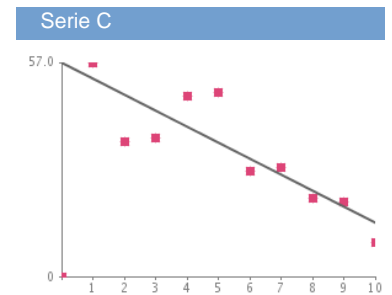
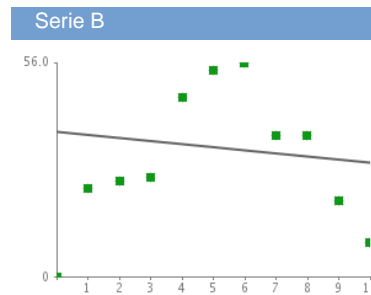
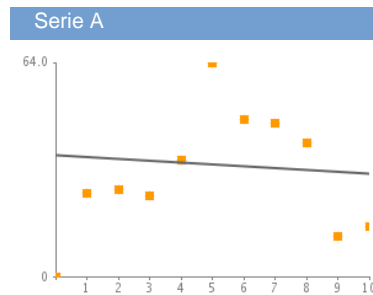
4. PRODUCTOS. Indique su grado de acuerdo con las siguientes afirmaciones, siendo 1 totalmente en desacuerdo y 10 totalmente de acuerdo.

	1	2	3	4	5
A Los productos son vendidos frescos	25	26	24	35	64
B Los productos tienen una amplia variedad	23	25	26	47	54
C La relación calidad-precio de los productos es adecuada	57	36	37	48	49
	6	7	8	9	10
A Los productos son vendidos frescos	47	46	40	12	15
B Los productos tienen una amplia variedad	56	37	37	20	9
C La relación calidad-precio de los productos es adecuada	28	29	21	20	9
	Valor medio				
A Los productos son vendidos frescos	5.36				
B Los productos tienen una amplia variedad	5.3				
C La relación calidad-precio de los productos es adecuada	4.45				





ENCUESTA SERVICIO DE CAFETERÍA

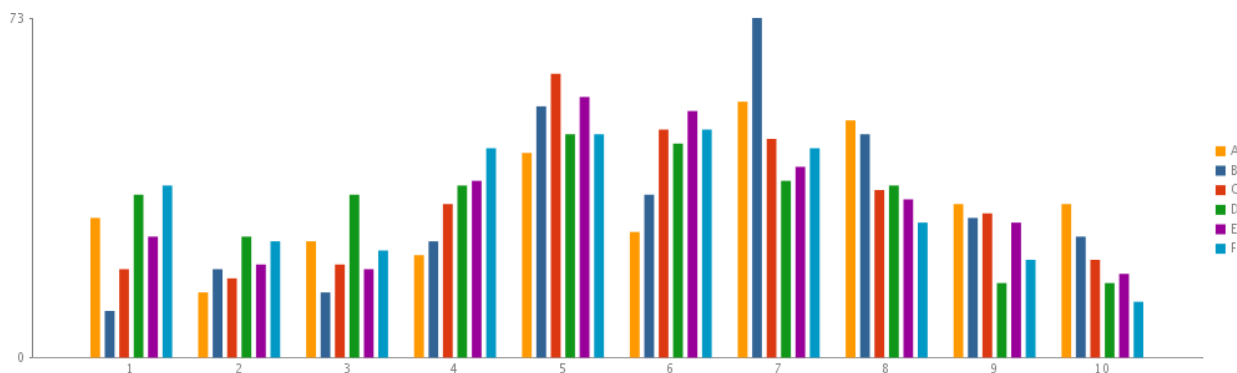


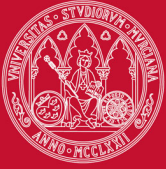
Valore individualmente su grado de satisfacción con los siguientes productos, siendo 1 completamente insatisfecho y 10 completamente satisfecho.

	1	2	3	4	5
A Café	30	14	25	22	44
B Refrescos y Zumos	10	19	14	25	54
C Tostadas	19	17	20	33	61
D Bocadillos	35	26	35	37	48
E Repostería	26	20	19	38	56
F Tapas	37	25	23	45	48

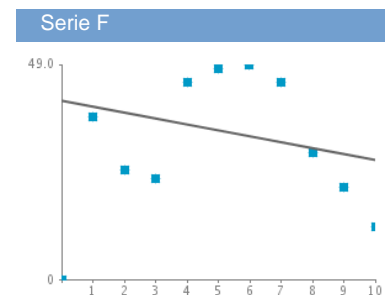
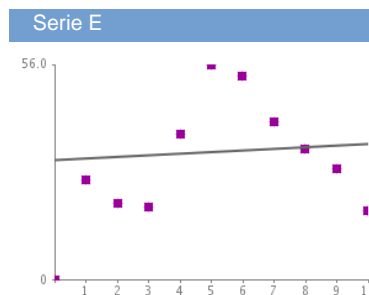
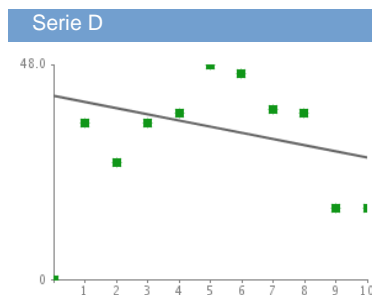
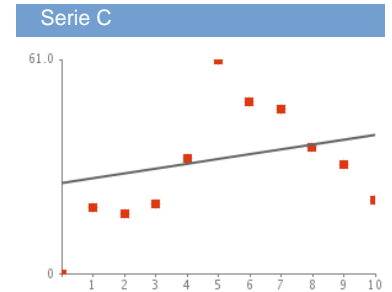
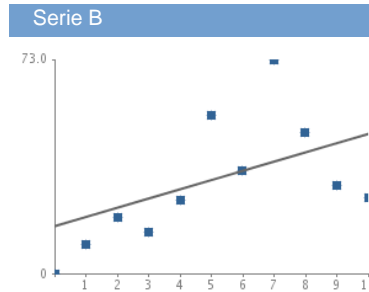
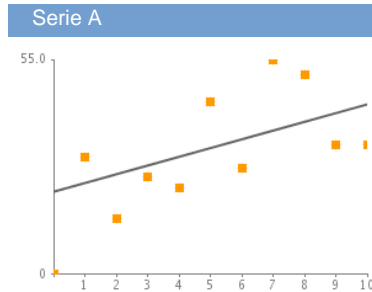
	6	7	8	9	10
A Café	27	55	51	33	33
B Refrescos y Zumos	35	73	48	30	26
C Tostadas	49	47	36	31	21
D Bocadillos	46	38	37	16	16
E Repostería	53	41	34	29	18
F Tapas	49	45	29	21	12

	Valor medio
A Café	6.06
B Refrescos y Zumos	6.27
C Tostadas	5.84
D Bocadillos	5.16
E Repostería	5.61
F Tapas	5.17





ENCUESTA SERVICIO DE CAFETERÍA

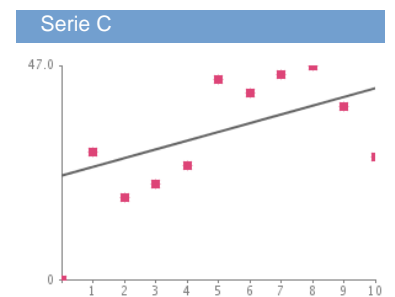
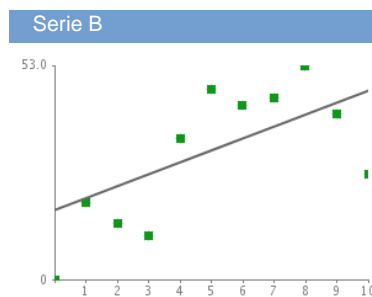
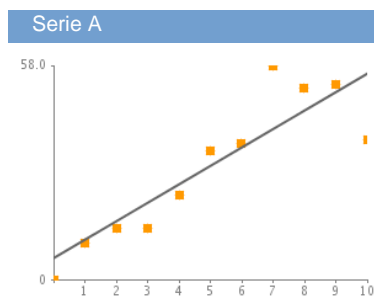
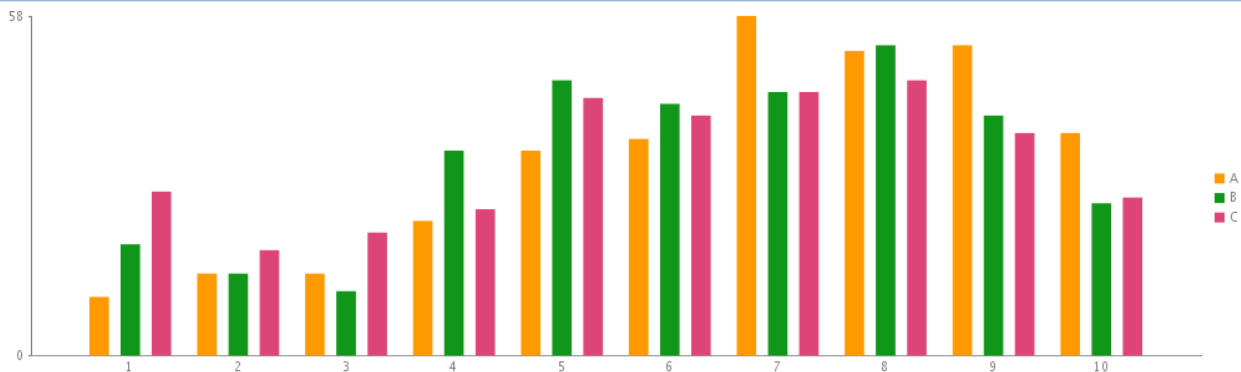


5. LA SALA. Indique su grado de acuerdo con las siguientes afirmaciones, siendo 1 totalmente en desacuerdo y 10 totalmente de acuerdo.

	1	2	3	4	5
A El interior de la cafetería está limpio	10	14	14	23	35
B Las mesas están limpias	19	14	11	35	47
C La disponibilidad de salsas, utensilios, sal, aceite, servilletas,.... es correcta	28	18	21	25	44
	6	7	8	9	10
A El interior de la cafetería está limpio	37	58	52	53	38
B Las mesas están limpias	43	45	53	41	26
C La disponibilidad de salsas, utensilios, sal, aceite, servilletas,.... es correcta	41	45	47	38	27
	Valor medio				
A El interior de la cafetería está limpio	6.73				
B Las mesas están limpias	6.23				
C La disponibilidad de salsas, utensilios, sal, aceite, servilletas,.... es correcta	5.98				

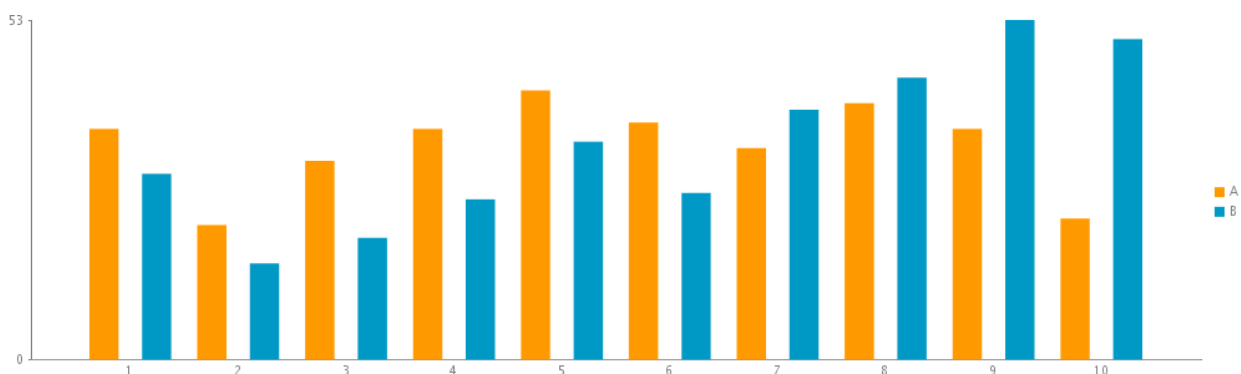


ENCUESTA SERVICIO DE CAFETERÍA



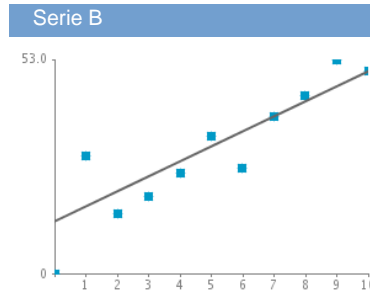
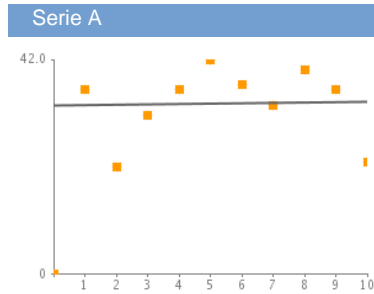
6. LA ATENCIÓN. Indique su grado de acuerdo con las siguientes afirmaciones, siendo 1 totalmente en desacuerdo y 10 totalmente de acuerdo.

	1	2	3	4	5
A Atienden rápidamente	36	21	31	36	42
B Los camareros son amables y respetuosos	29	15	19	25	34
	6	7	8	9	10
A Atienden rápidamente	37	33	40	36	22
B Los camareros son amables y respetuosos	26	39	44	53	50
	Valor medio				
A Atienden rápidamente	5.51				
B Los camareros son amables y respetuosos	6.42				



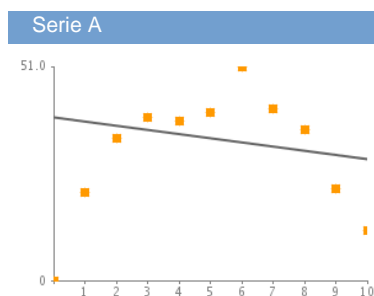
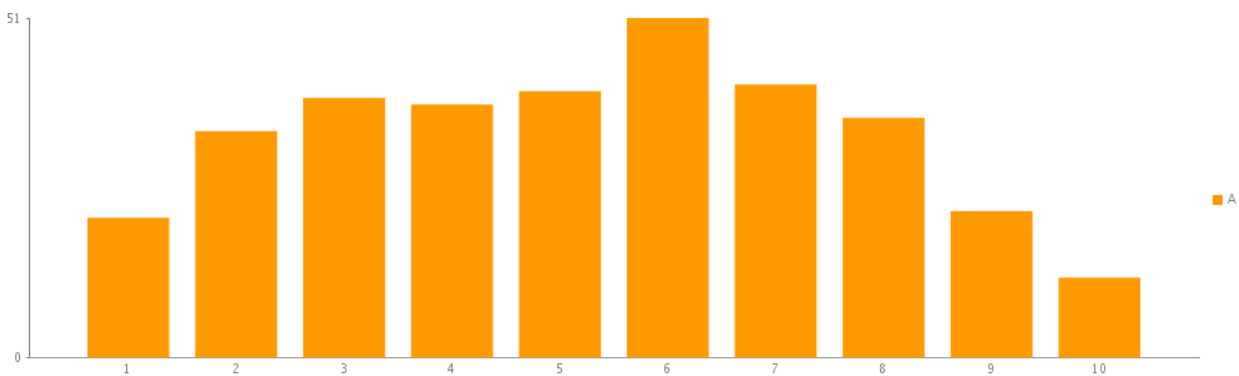


ENCUESTA SERVICIO DE CAFETERÍA



7. Valore en general su grado de satisfacción con la cafetería, siendo 1 completamente insatisfecho y 10 completamente satisfecho.

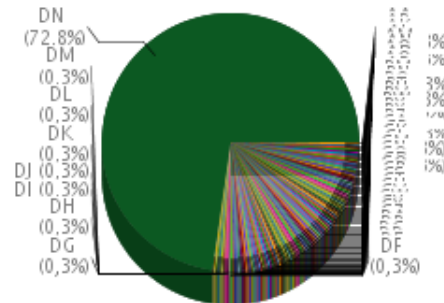
	1	2	3	4	5
A Satisfacción	21	34	39	38	40
	6	7	8	9	10
A Satisfacción	51	41	36	22	12
	Valor medio				
A Satisfacción	5.26				



ENCUESTA SERVICIO DE CAFETERÍA

8. Para mejorar el servicio, ¿Hay alguna cosa que le gustaría decir, que no le hayamos preguntado en esta encuesta? Si es así, por favor, díganos de qué se trata:

Respuesta	Total	%
AA - la falta de camareros. - Que es mas cara que otras cafeterías del campus e incluso de la calle. - la calidad del café horrorosa.	1	0,3
AB A mejorar: Velocidad de servicio. Sistema cobro y pago. Apertura de toda la barra para uso de alumnos y pdi sin problemas de saturación.	1	0,3
AC A parte de que los camareros son bastantes secos, que eso en realidad no es algo que me importe mucho, el precio es bastante alta si lo comparas con otras cafeterías, sobre todo bocatas y repostería.	1	0,3
AD Amabilidad de los camareros, generosidad a la hora de servir las raciones y no ser tacaño con las cantidades.	1	0,3
AE Aumentar la variedad de menu del día, así como la cantidad. Aumentar la variedad de platos combinados,antes habia mas variedad , ahora son muy pobres.	1	0,3
AF Bajar los precios en los bocadillos	1	0,3
AG Bajar un poco más los precios y más variedad de alimentos para las comidas.	1	0,3
AH Basta con fijarse en otras cafeterías del campus que funcionan muy bien y están limpias, bien iluminadas, cocinan menos fritos y, en general, ofrecen unos menús de más calidad. La fruta es de calidad baja siempre. Las bandejas y los cubiertos necesitan cambio y limpieza. También hace falta más ventilación en la cantina porque los olores de cocina se pegan a la ropa.	1	0,3
AI Cambiar al encargado	1	0,3
AJ Cambiar el café	1	0,3
AK Cambiaría el café.	1	0,3
AL Ciertos bocadillos como el vegetal son pésimos, pan con lechuga. La relación calidad precio es baja, en otros sitios por el mismo precio o un poquito más te ponen más cantidad y mejor calidad.	1	0,3
AM Creo que deberían de tomar ejemplo de trabajo social donde hay una variedad infinitamente más grande de tapas y de	1	0,3





ENCUESTA SERVICIO DE CAFETERÍA

Respuesta	Total	%
productos a buenos precios. Sólo hay que ver las empanadillas con ensaladilla dura que tienen ya preparadas en economía , e ir despues a trabajo social donde te preparan la empanadilla con una ensaladilla de mejor calidad y al momento por el mismo precio. La cantina deja mucho que desear , especialmente a la hora del almuerzo con poca variedad y mala calidad.		
AN Creo que debería aumentarse el número de trabajadores de la cafetería por que son pocos en relación al número de clientes. A veces hay que esperar una barbaridad a ser atendido.	1	0,3
AO Creo que deberían ser más amables, sonreír a los clientes, que los bocadillos fríos lleven más cantidad del producto que contenga, que el tomate de la tostada sea natural y no de bote que es por lo menos la sensación que me ha dado y también creo que deberían bajar un poco más los precios, porque en comparación con las cafeterías de otras facultades, la vuestra es más cara.	1	0,3
AP Cuando pido que me pongan mas mayonesa, o que me den mas ketchup, a veces, uno de los camareros me lo niega poniendo mala cara. Debería de ser mas amable. Y los bocadillos a veces los sirven fríos o con poco ingrediente. Gracias	1	0,3
AQ Cuando salgan los productos del hornillo no se caigan al vacío. ser más amables y trabajar productos de más calidad, no es tan difícil. La pasividad del jefe cuando hay gente en el mostrador, solo se dedica a poner cafés, da impresión de gandul. No fomentan la relación con el cliente.	1	0,3
AR De los productos que usualmente consumo, decir, que el café está horrible desde hace algún tiempo, y por seguridad alimentaria, los productos como la ensaladilla deben mantenerse en un lugar fresco y bajo ningún concepto fuera de él. Desconfío.	1	0,3
AS Deberían de limpiar las mesas con mas frecuencia, la relación calidad-precio es pésima.	1	0,3
AT Deberían mejorar la cantidad de comida en los platos y que los bocadillos sean más grandes	1	0,3
AU E valorado la comida sin utilizar el servicio, solo tomo café allí,	1	0,3



ENCUESTA SERVICIO DE CAFETERÍA

Respuesta	Total	%
AV El nivel de ruido es insoportable aunque solo haya una ocupación media-baja. En las franjas horarias de máxima afluencia de clientes el servicio se ralentiza en exceso. En alguna ocasión he llegado a abandonar el recinto sin ser atendido.	1	0,3
AWEl precio es más caro que en otras cafeterías del Campus y hay pocos camareros	1	0,3
AX El ruido de la sala es insoportable La temperatura de la sala no es la adecuada ¿Por qué hay televisión? ¿Por qué no hay un menú de mejor calidad aunque sea ligeramente más caro? Es indispensable que haya un comedor para profesores en el que se pueda comer tranquilamente	1	0,3
AY El tiempo que tardan los camareros en atender es excesivo y sin ningún tipo de criterio, llegando a formar largas colas. El carácter de alguno es inadecuada.	1	0,3
AZ En cuanto al tema de la atención, hay varias horas en las que hay muchas colas en la barra y con dos camareros no me parece suficiente.	1	0,3
BA En general la cocina puede mejorar a partir de cambios en la selección de los productos y de las elaboraciones. También el café, y el té, las ensaladas, etc y en vez de bollería y pan industrial (muchas veces congelado) podrían tener una repostería y un pan hechos en el día.	1	0,3
BB En tema en comida se nota que es todo precocinado y precaletado, o sea, todo congelado y no de buena calidad En el tema del café es un producto que no tiene un precio elevado y no tiene calidad ninguna, le echas dos sobres de azúcar o no puedes bebertelo	1	0,3
BC Es bastante cara en comparación a otras cantinas, como la de Trabajo Social. Estoy indignado.	1	0,3
BD Es un servicio que uso todos los días, la comida estoy dejando de ir sustituyendola por la facultad de trabajo social o educación, ya que la calidad, el precio y el trato son diferenciadamente mejores. Además los precios no me parecen razonables en gran parte de los productos. El servicio de café que no puedo sustituirlo ya que no me da tiempo a ir a otro sitio es muy	1	0,3



ENCUESTA SERVICIO DE CAFETERÍA

Respuesta	Total	%
deficiente, ya que de cada 50 cafés sale uno como lo he pedido o con un sabor bueno.		
BE Ha pasado de ser la mejor cafetería del Campus a ser la peor. En un servicio de este tipo la comida debe prepararse diariamente y no dar lugar a presentar ensaladas o tapas en mal estado o poner fruta golpeada para el postre. Los guisos están bien, pero ponen poca cantidad.	1	0,3
BF Hay que enseñarle un poco de modales al encargado de la cafetería	1	0,3
BG La atención y el servicio es pésima. Los camareros son desagradables e irrespetuosos. Los precios son demasiado elevados en comparación con el comedor.	1	0,3
BH La cafetería se supone que es para dar servicio a los alumnos y a los profesores, yo como alumno y sin ninguna remuneración mensual, pienso que los precios son excesivamente caros, ya que una empanadilla pequeña vale 1.10e o una redonda 1.50e, un bocadillo con dos lonchas de jamón y un poco de tomate 2e. me parece demasiado caro para estudiantes. no voy más por sus altos precios.	1	0,3
BI La calidad de la cafetería ha descendido mucho tanto en productos como en la atención al usuario. La variedad es escasa y la relación calidad-precio baja. Las raciones son muy escasas y los bocadillos están casi vacíos. El personal es claramente escaso, sobre todo en horas punta, lo que redundaría en un trato poco amable a los usuarios. Este servicio debe mejorar significativamente.	1	0,3
BJ La calidad del servicio en general, y de los productos en general es muy mejorable. Hace unos años funcionaba bastante bien, pero ha caído en picado desde entonces. Una facultad tan grande merece una cafetería mejor.	1	0,3
BK La comida no está muy buena, mucha gente se queda a comer y se va a trabajo social, porque tienen muchísima variedad, la comida muy buena y el precio muy barato. Una vez comí en la cantina de económicas y por un bocadillo con una loncha de bacon y otra de queso literalmente me cobraron 3,5. No e vuelto.	1	0,3
BL La considero muy cara.	1	0,3



ENCUESTA SERVICIO DE CAFETERÍA

Respuesta	Total	%
BM La encuesta está mal diseñada. Debería tener la opción no sabe/no contesta. En mi caso, todos los uno marcados implican no sabe.	1	0,3
BN La encuesta está muy bien porque se ha preguntado todo. El servicio relativamente está bien, en cuanto al trato que tienen los camareros, pero la comida no tiene mucha calidad, y los precios son bastante altos para estudiantes. Así que sobre todo llamaría la atención a mejorar los precios y la calidad de la comida.	1	0,3
BO La máquina del café no lo hace bueno. La atención de los camareros deja que desear en ocasiones. La relación calidad precio no está ajustada adecuadamente, es muy caro para la calidad que ofrece.	1	0,3
BP Las raciones de comida son muy escasas. Sirven los refrescos con el vaso lleno de hielo para no llenarlo de refresco apenas. La repostería y especialmente los bocadillos son muy caros, comparados con otras cafeterías como veterinaria donde sirven bocadillos calientes y más grandes al mismo precio de los de esta cafetería, Los bocadillos son muy pequeños, poca variedad, sólo ingredientes fríos y no están elaborados el mismo día. Los cafés siempre van más cortos de lo que deberían, especialmente el café con leche.	1	0,3
BQ Las raciones del menú son algo escasas.	1	0,3
BR Lo único que consumo de esta cafetería es el café, la repostería y panadería me parece demasiado cara para la poca calidad que hay. El ejemplo mas claro está en un bocadillo vegetal, donde medio de éste te cuesta casi 1€, cuando es muy pequeño, y te cobran encima por echarle mayonesa.	1	0,3
BS Los bocadillos son demasiado caros para su tamaño y contenido.	1	0,3
BT Los camareros parecen estar siempre ocupados aunque no haya nadie más, y responden de forma poco educada con demasiada frecuencia	1	0,3
BU Los camareros son muy	1	0,3



ENCUESTA SERVICIO DE CAFETERÍA

Respuesta	Total	%
desagradables, muchos vamos a la cafetería por no tener tiempo material para ir a otro sitio. Los bocadillos están escasísimos respecto al sablazo entre pecho y espalda que meten por un bocadillo. Una auténtica ruina de cantina...		
BV Los precios son caros	1	0,3
BW Los precios son caros. Si comparamos con cafeterías del centro de Murcia, que deberían ser más caras por el sitio donde se encuentran con la cafetería de la facultad, que debería tener precios económicos para los alumnos, llegamos a la conclusión de que son bastante caros.	1	0,3
BX Los precios son demasiado caros.	1	0,3
BY Los precios son desorbitados.	1	0,3
BZ Los precios son más elevados que los de la competencia y la cantidad en el plato más escasa	1	0,3
CA Mal servicio de camareros, hablan con clientes más de 20 min y dejan desatendidos al resto. Precios elevados	1	0,3
CB Mayor variedad y calidad en los platos ofrecidos, el precio es excesivo con respecto a la calidad de la comida y los productos. La comida diaria de los menús se repite fácilmente y los platos combinados son excesivamente caros para la cantidad ofrecida.	1	0,3
CC Me gustaría que hubiese algún tipo de servicio para rellenar los termos de café, a cambio de un precio.	1	0,3
CD Me parece que la cafetería de la facultad de economía y empresa se ha vuelto bastante cara (un sandwich solo con pechuga de pollo 2.80 euros es excesivo) además que muchas de las cosas que tienen de repostería y demás es del día anterior. Creo que necesita un cambio de gerencia.	1	0,3
CE Mejorar el trato, la rapidez del servicio, la calidad de la comida la cantidad de comida aumentarla y reducir el precio	1	0,3
CF Mejorar la calidad-precio, por menos dinero en cualquier cantina de cualquier facultad se come muuuucho mejor.	1	0,3
CG Más amabilidad por parte del personal. que sean flexibles cuando cambiamos de opinión acerca de los productos que hemos pedido si no han empezado a calentarlos o a servirlos.	1	0,3



ENCUESTA SERVICIO DE CAFETERÍA

Respuesta	Total	%
Que bajen el precio, la relación calidad precio es demasiado mala; la comida en general es muy cara en proporción a lo que sirven y la calidad. Que haya más abundancia de sal aceite y servilletas para poder llevarla a la mesa donde vamos a consumir la tostada, las patatas.... pues tenemos que echar los aliños en la barra.		
CH Más espacio para comer. A veces no hay mesas suficientes. Espacio reservado a profesores de 14 a 15.30 horas.	1	0,3
CI Más personal en horas punta y mejorar la relación calidad/precio	1	0,3
CJ No es precisamente barata	1	0,3
CK Personal más amable, ya que son muy ariscos, más rapidez a la hora de atender a los clientes. Parecerse un poquito más a trabajo social. Gracias.	1	0,3
CL Pienso que la repostería es cara	1	0,3
CM Poner más camareros, el servicio es muy lento cuando hay mucha gente.	1	0,3
CN Por favor limpien la máquina del café, los precios son excesivos para la calidad de la comida, la atención del cliente a veces no es muy buena. Pero por favor limpien la máquina del café, sale muy malo.	1	0,3
CO Por favor, comprobar que se cumplen los precios pactados y las cantidades. porque no puede ser normal que te sirvan dos trozos de pan mas pequeños que un paquete de tabaco y te cobren 2.35¿ con un café	1	0,3
CP Precio más asequible para estudiantes y más personal.	1	0,3
CQ Que no pongan los productos de repostería de un día para otro. Que no te traten como si fueras basura. La calidad de la comida es pésima. No tiene precios adecuados para una cafetería de universidad. El responsable de la cafetería es poco respetuoso con las estudiantes. Y un sin fin de etc...	1	0,3
CR Que sean más simpáticos y agradables, son muy ariscos	1	0,3
CS Quizás mis respuestas están alteradas debido a que en las últimas semanas el servicio ha empeorado. Todo con respecto al trato de alguno de los camareros.	1	0,3
CT Respecto a la comida, se debería servir más cantidad, sobre todo	1	0,3



ENCUESTA SERVICIO DE CAFETERÍA

Respuesta	Total	%
cuando compras un solo plato del menú.		
CU Se debería preguntar sobre los menus del mediodia...en el que la guarnición SIEMPRE son patatas frita. lo que no parece nada recomendable.	1	0,3
CV Separar las mesas poniéndolas individuales, o solo juntando más, ya que así estás más a gusto y es más íntimo.	1	0,3
C Si el café de la máquina es mucho mejor que el café de la cafetera, tienen un problema.	1	0,3
CX Si se compara con cafeterías de otras universidades el precio es muy alto. Los precios son, prácticamente, iguales a los de un bar en la calle en productos de referencia (un café, una tostada, un refresco) lo cual no se comprende en una cafetería universitaria. Como profesor no me suele ocurrir, pero veo a alumnos que se pasan mucho tiempo esperando a ser atendidos en la barra. Aunque estoy en contra de que se tire la comida, no me parece de recibo que ir a primera hora de la mañana suponga que le puede tocar un bollo sobrante del día anterior (o al menos igual de duro-seco).	1	0,3
CY Si, a la hora de calentar el bocadillo evitar que se queme y no dar al cliente en tal estado, el café no sabe tan bien me gusta mas el sabor del de las maquinas mas cremoso y con sabor y con mejor precio. También pienso que se podría hacer la comida mas variada.	1	0,3
CZ el precio de los bocadillos, pizzas, napolitanas y empanadillas, me parece elevado; en otras cafeterías de espinardo se come mejor por menos dinero, como por ejemplo en trabajo social	1	0,3
DA el precio en comparacion con otras cafeterias es mas caro.	1	0,3
DB hace falta mas personal, en las horas puntas sobre todo a las 14:00h. y el cafe sabe muy mal, deberian limpiar la cafetera a menudo, cosa que dudo que hagan, o es que el cafe que compran es de muy mala calidad.	1	0,3
DC hay productos en la cafetería que se pueden adquirir en las maquinas de la planta 0 a menor	1	0,3



ENCUESTA SERVICIO DE CAFETERÍA

Respuesta	Total	%
precio. Y lo cierto es que es una cafetería poco adecuada a recomendar entre estudiantes porque es bastante cara.		
DD la apatía del dueño parece que le esta perdonando la vida a los usuarios la desconfianza sobre sus empleados no pone ilusión por mejorar, actualizar la cantina...	1	0,3
DE la mejor cafetería del campus	1	0,3
DF las cosas deberían ser algo mas baratas porque si no no va ni el tato.	1	0,3
DG le falta personal para atender, un solo camarero que por otro lado es muy competente no puede atender todo lo rápido que quisiera	1	0,3
DH no coger los vasos de café introduciendo los dedos. limpiar la cafetera para que el café sepa mejor.	1	0,3
DI o me gusta nada, los productos son muy caros y los camareros son muy antipáticos y bordes.	1	0,3
DJ que los precios sean un poco más bajos	1	0,3
DK se puede poner un item para ver si los precios son baratos, justos o elevados	1	0,3
DL separar las mesas para que haya más intimidad.	1	0,3
DM tienen un trato muy bueno	1	0,3
DN Sin rellenar	243	72,8