

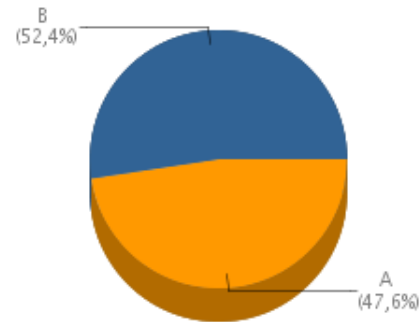


ENCUESTA SERVICIO DE CAFETERÍA

(334 encuestas cumplimentadas)

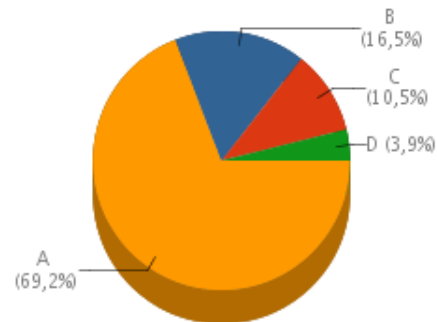
GÉNERO

Respuesta	Total	%
A Hombre	159	47,6
B Mujer	175	52,4
C Sin rellenar	0	0,0



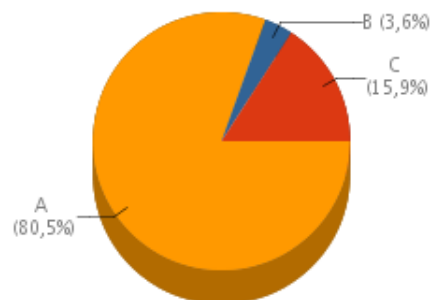
EDAD

Respuesta	Total	%
A 18-25	231	69,2
B 25-40	55	16,5
C 40-50	35	10,5
D Más de 50	13	3,9
E Sin rellenar	0	0,0



COLECTIVO

Respuesta	Total	%
A Estudiante	269	80,5
B PAS	12	3,6
C PDI	53	15,9
D Otro	0	0,0
E Sin rellenar	0	0,0

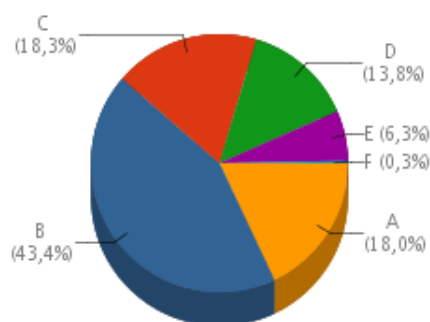


1. ¿Con qué frecuencia visita nuestra cafetería?

Respuesta	Total	%
A Diariamente	60	18,0
B Varias veces a la semana	145	43,4
C Una vez a la semana	61	18,3
D Alguna vez al mes	46	13,8
E Alguna vez a lo largo del año	21	6,3
F Nunca he estado	1	0,3
G Sin rellenar	0	0,0

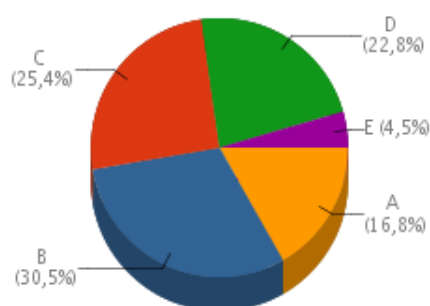


ENCUESTA SERVICIO DE CAFETERÍA



2. ¿Recomendaría la cafetería a un amigo?

Respuesta	Total	%
A Sí	56	16,8
B Probablemente sí	102	30,5
C Probablemente no	85	25,4
D No	76	22,8
E No sabe/ No contesta	15	4,5
F Sin rellenar	0	0,0



3. LA COMIDA. Indique su grado de acuerdo con las siguientes afirmaciones, siendo 1 totalmente en desacuerdo y 10 totalmente de acuerdo.

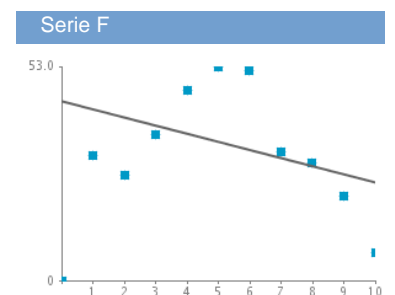
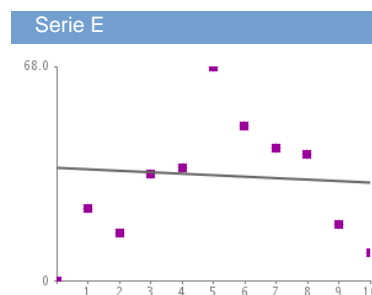
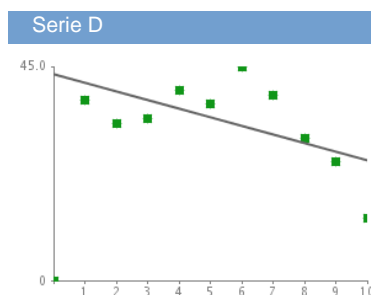
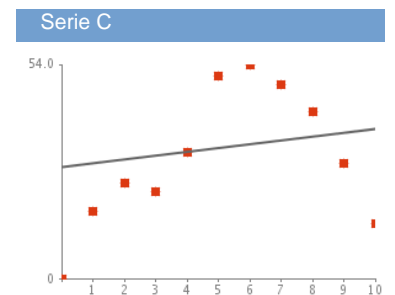
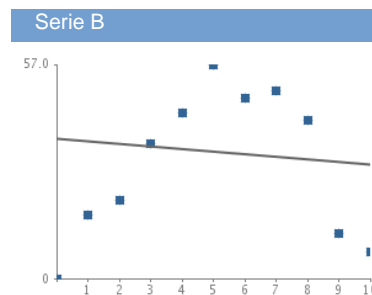
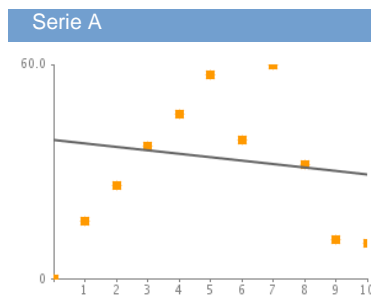
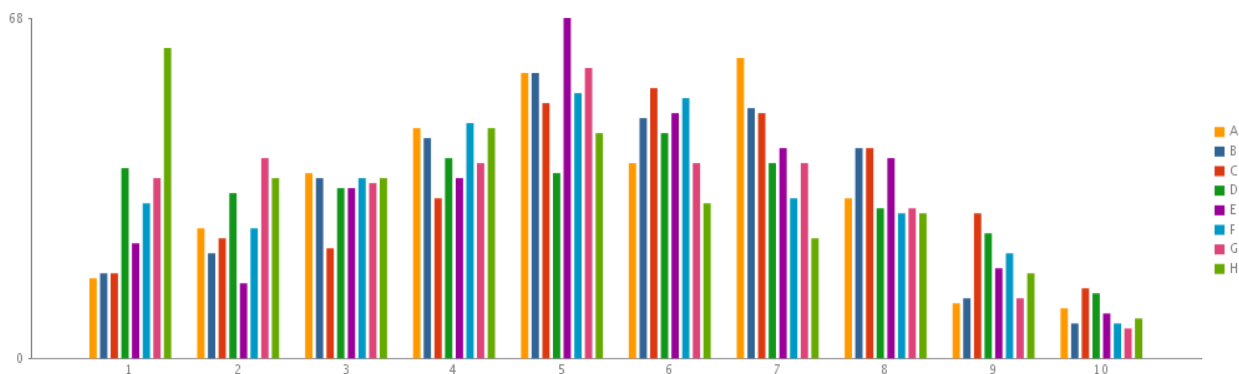
	1	2	3	4	5
A El menú presenta suficiente variedad de productos	16	26	37	46	57
B La oferta de platos combinados es satisfactoria	17	21	36	44	57
C La comida es servida a la temperatura correcta	17	24	22	32	51
D La cantidad de comida es adecuada	38	33	34	40	37
E Las guarniciones son sanas y variadas	23	15	34	36	68
F Los postres son sabrosos y de calidad	31	26	36	47	53
G La calidad de la comida es excelente	36	40	35	39	58
H La relación calidad/precio es adecuada	62	36	36	46	45

	6	7	8	9	10
A El menú presenta suficiente variedad de productos	39	60	32	11	10
B La oferta de platos combinados es satisfactoria	48	50	42	12	7
C La comida es servida a la temperatura correcta	54	49	42	29	14
D La cantidad de comida es adecuada	45	39	30	25	13
E Las guarniciones son sanas y variadas	49	42	40	18	9
F Los postres son sabrosos y de calidad	52	32	29	21	7
G La calidad de la comida es excelente	39	39	30	12	6
H La relación calidad/precio es adecuada	31	24	29	17	8



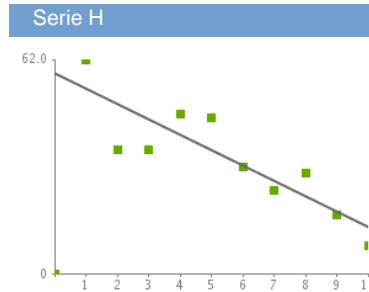
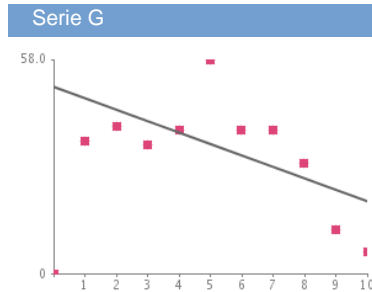
ENCUESTA SERVICIO DE CAFETERÍA

	Valor medio
A El menú presenta suficiente variedad de productos	5.26
B La oferta de platos combinados es satisfactoria	5.33
C La comida es servida a la temperatura correcta	5.74
D La cantidad de comida es adecuada	5.06
E Las guarniciones son sanas y variadas	5.39
F Los postres son sabrosos y de calidad	5.0
G La calidad de la comida es excelente	4.74
H La relación calidad/precio es adecuada	4.4



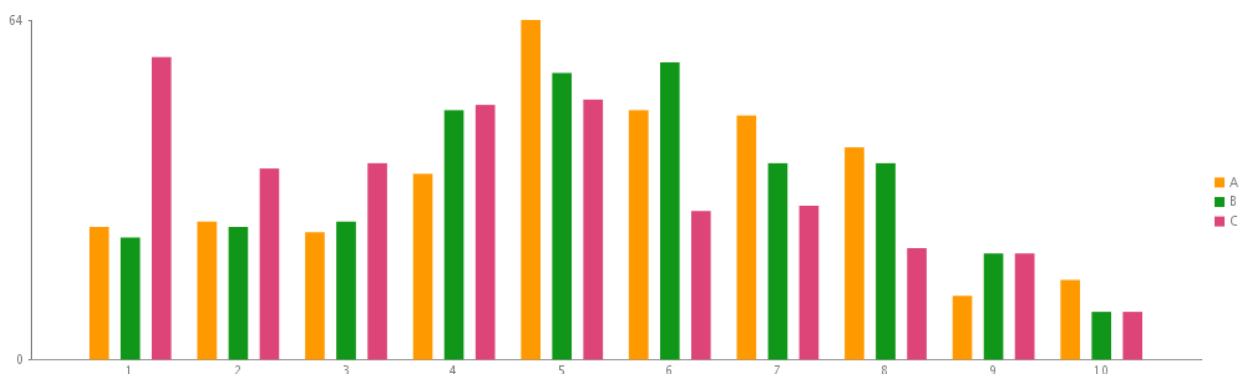


ENCUESTA SERVICIO DE CAFETERÍA



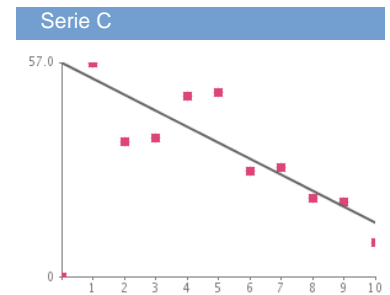
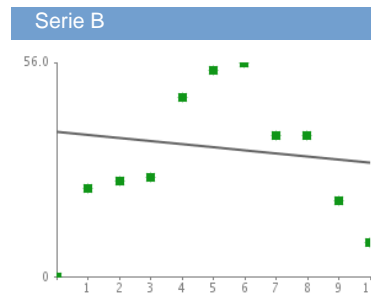
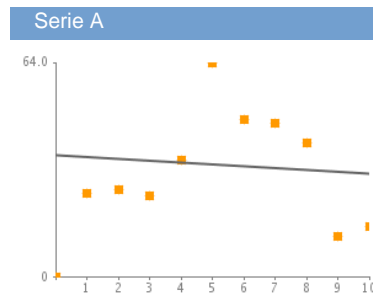
4. PRODUCTOS. Indique su grado de acuerdo con las siguientes afirmaciones, siendo 1 totalmente en desacuerdo y 10 totalmente de acuerdo.

	1	2	3	4	5
A Los productos son vendidos frescos	25	26	24	35	64
B Los productos tienen una amplia variedad	23	25	26	47	54
C La relación calidad-precio de los productos es adecuada	57	36	37	48	49
	6	7	8	9	10
A Los productos son vendidos frescos	47	46	40	12	15
B Los productos tienen una amplia variedad	56	37	37	20	9
C La relación calidad-precio de los productos es adecuada	28	29	21	20	9
	Valor medio				
A Los productos son vendidos frescos	5.36				
B Los productos tienen una amplia variedad	5.3				
C La relación calidad-precio de los productos es adecuada	4.45				





ENCUESTA SERVICIO DE CAFETERÍA

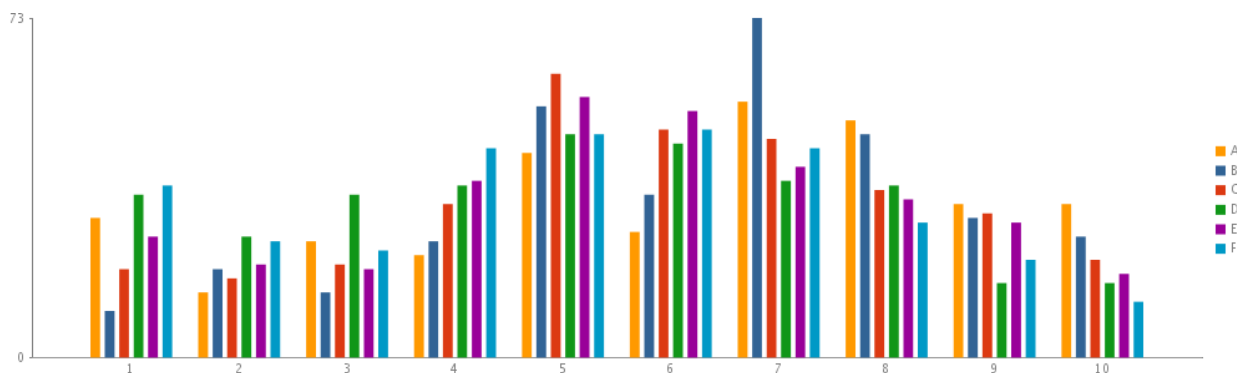


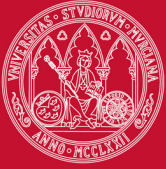
Valore individualmente su grado de satisfacción con los siguientes productos, siendo 1 completamente insatisfecho y 10 completamente satisfecho.

	1	2	3	4	5
A Café	30	14	25	22	44
B Refrescos y Zumos	10	19	14	25	54
C Tostadas	19	17	20	33	61
D Bocadillos	35	26	35	37	48
E Repostería	26	20	19	38	56
F Tapas	37	25	23	45	48

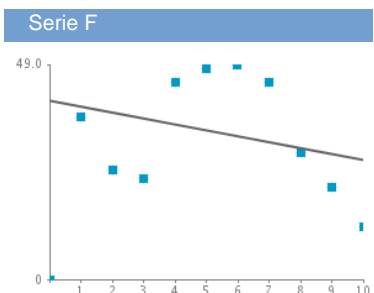
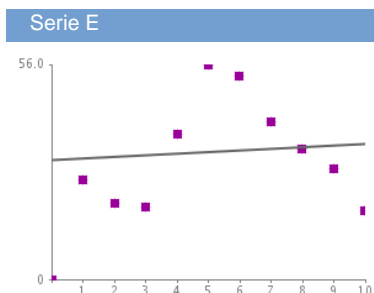
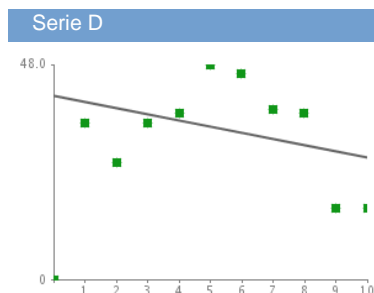
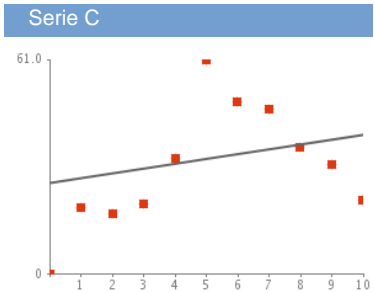
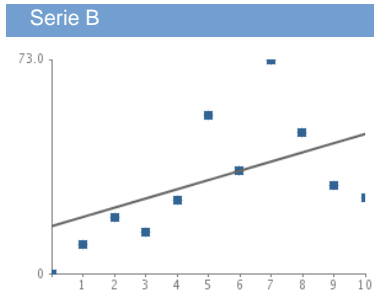
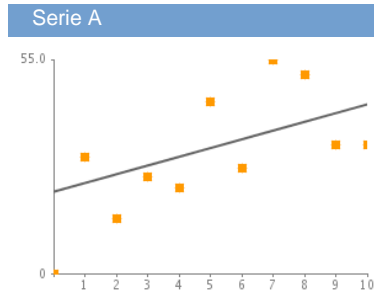
	6	7	8	9	10
A Café	27	55	51	33	33
B Refrescos y Zumos	35	73	48	30	26
C Tostadas	49	47	36	31	21
D Bocadillos	46	38	37	16	16
E Repostería	53	41	34	29	18
F Tapas	49	45	29	21	12

	Valor medio
A Café	6.06
B Refrescos y Zumos	6.27
C Tostadas	5.84
D Bocadillos	5.16
E Repostería	5.61
F Tapas	5.17





ENCUESTA SERVICIO DE CAFETERÍA

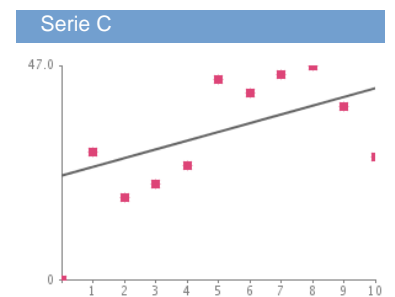
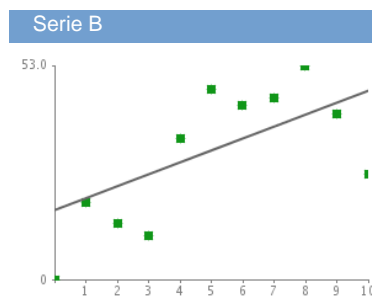
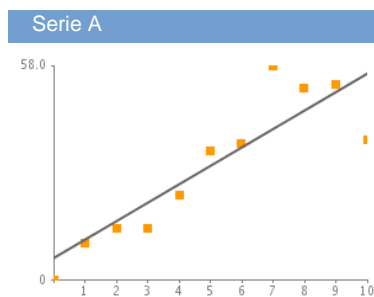
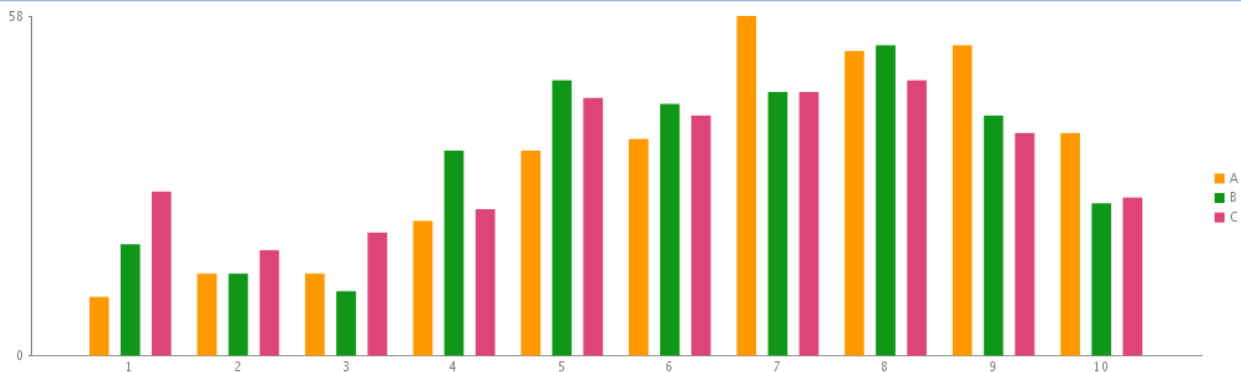


5. LA SALA. Indique su grado de acuerdo con las siguientes afirmaciones, siendo 1 totalmente en desacuerdo y 10 totalmente de acuerdo.

	1	2	3	4	5
A El interior de la cafetería está limpio	10	14	14	23	35
B Las mesas están limpias	19	14	11	35	47
C La disponibilidad de salsas, utensilios, sal, aceite, servilletas,.... es correcta	28	18	21	25	44
	6	7	8	9	10
A El interior de la cafetería está limpio	37	58	52	53	38
B Las mesas están limpias	43	45	53	41	26
C La disponibilidad de salsas, utensilios, sal, aceite, servilletas,.... es correcta	41	45	47	38	27
	Valor medio				
A El interior de la cafetería está limpio	6.73				
B Las mesas están limpias	6.23				
C La disponibilidad de salsas, utensilios, sal, aceite, servilletas,.... es correcta	5.98				

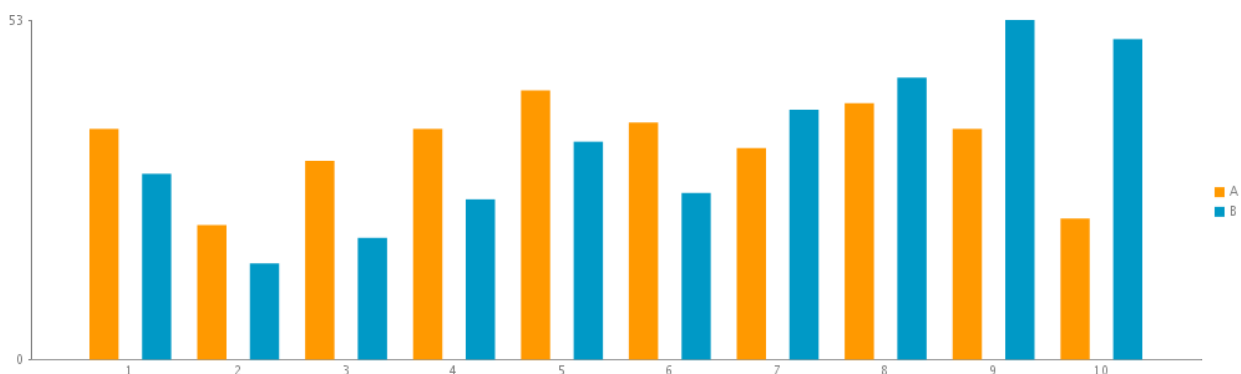


ENCUESTA SERVICIO DE CAFETERÍA



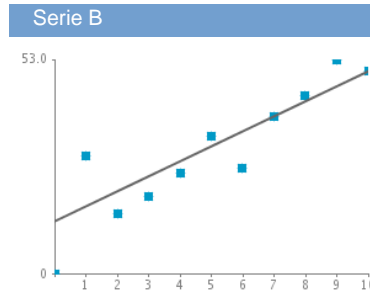
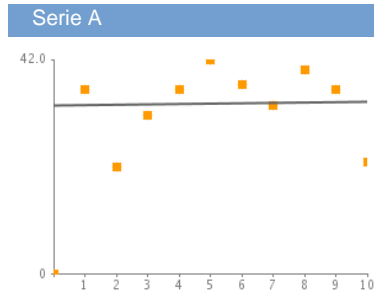
6. LA ATENCIÓN. Indique su grado de acuerdo con las siguientes afirmaciones, siendo 1 totalmente en desacuerdo y 10 totalmente de acuerdo.

	1	2	3	4	5
A Atienden rápidamente	36	21	31	36	42
B Los camareros son amables y respetuosos	29	15	19	25	34
	6	7	8	9	10
A Atienden rápidamente	37	33	40	36	22
B Los camareros son amables y respetuosos	26	39	44	53	50
	Valor medio				
A Atienden rápidamente	5.51				
B Los camareros son amables y respetuosos	6.42				





ENCUESTA SERVICIO DE CAFETERÍA



7. Valore en general su grado de satisfacción con la cafetería, siendo 1 completamente insatisfecho y 10 completamente satisfecho.

	1	2	3	4	5
A Satisfacción	21	34	39	38	40
	6	7	8	9	10
A Satisfacción	51	41	36	22	12
Valor medio	5.26				

