



**Centro:** FACULTAD DE VETERINARIA

**Titulación:** MÁSTER UNIVERSITARIO EN GESTIÓN DE LA FAUNA SILVESTRE

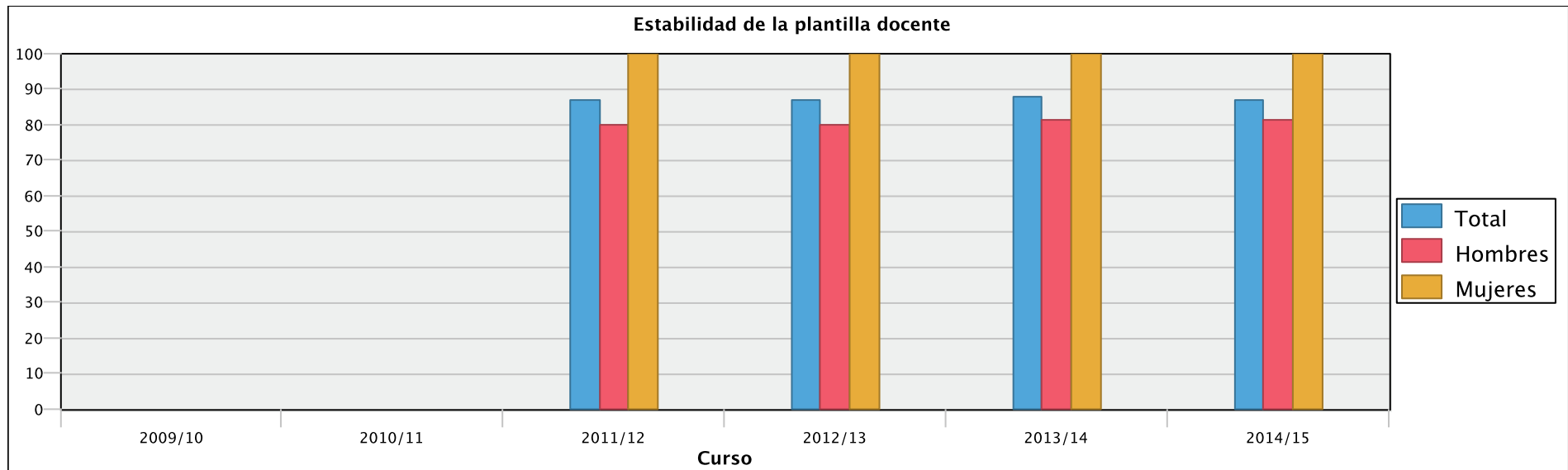
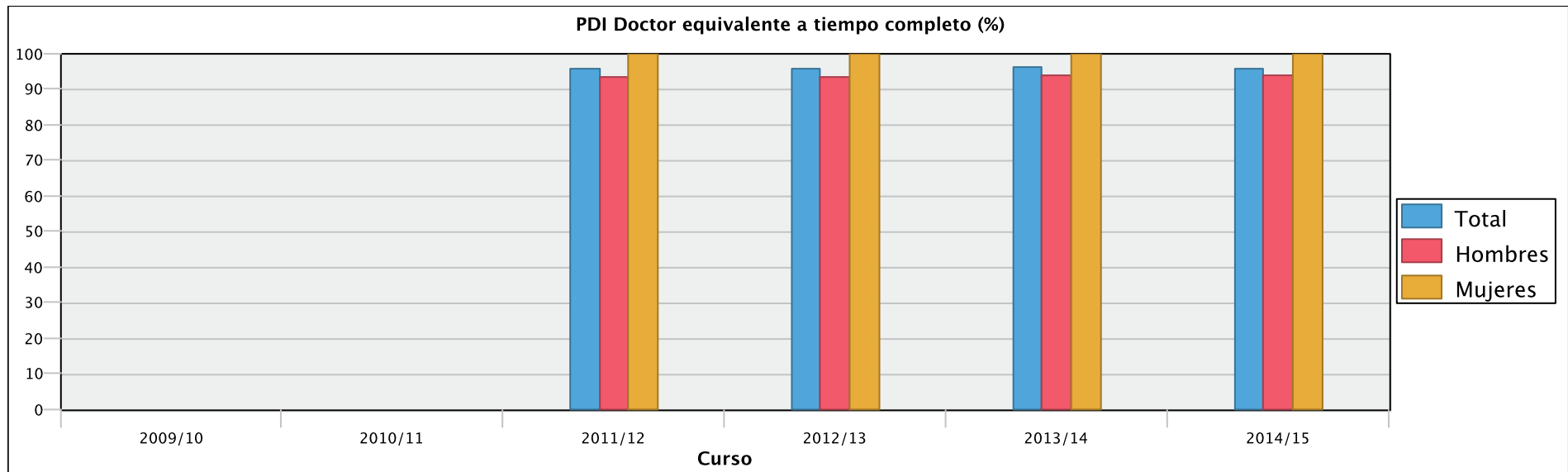
**Curso:** 2014/15

DATOS DEL CENTRO	
PAS asignado al centro	
IN05-PA05	
Mujeres	19
Hombres	25
<b>TOTAL</b>	<b>44</b>

DATOS DE LA TITULACIÓN											
PDI Total	PDI Tiempo completo	PDI Tiempo completo %	PDI Funcionario	PDI Funciona. %	PDI Doctor	PDI Doctor %	PDI Doctor E.T.C. %	PDI mayor 65 años %	Estabilidad plantilla docente %	Relación Estudiantes/PDI	
IN01-PA05	IN02-PA05		IN03-PA05		IN04-PA05		IN06-PA05	IN07-PA05	IN08-PA05	IN09-PA05	
Mujeres	7	7	30,43	5	21,74	7	30,43	100	0	100	--
Hombres	16	13	56,52	12	52,17	14	60,87	93,71	6,25	81,25	--
<b>TOTAL</b>	<b>23</b>	<b>20</b>	<b>86,96</b>	<b>17</b>	<b>73,91</b>	<b>21</b>	<b>91,3</b>	<b>95,81</b>	<b>4,35</b>	<b>86,96</b>	<b>1,17</b>

### Legenda

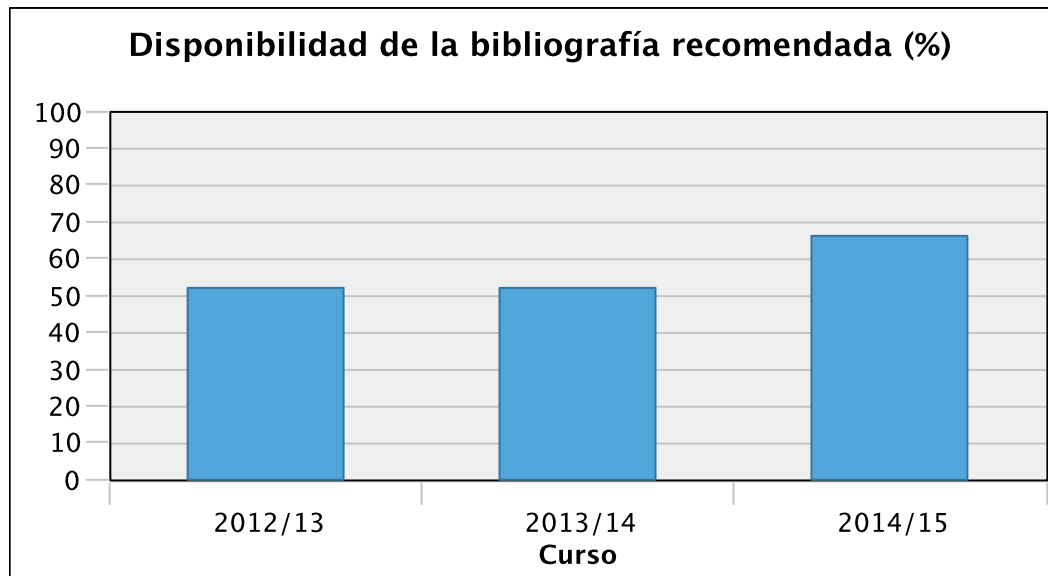
- Se considera PDI al personal registrado en alguna de las siguientes actividades en personal:  
DOCENCIA E INVESTIGACIÓN  
BECARIOS EN FORMACIÓN E INVESTIGACIÓN  
PROY. DE INVESTIGACIÓN  
INVESTIGACIÓN (CONTRATO TEMPORAL)
- Se considera PDI FUNCIONARIO si es INTERINO o FUNCIONARIO DE CARRERA
- Se considera PAS a todo el personal de servicios vinculado al centro
- E.T.C. = Equivalente a Tiempo Completo
- Estabilidad plantilla docente = ((PDI de cuerpos docentes + PDI con contrato fijo o indefinido) / PDI Total) \* 100
- Los % de los indicadores IN02, IN03 e IN04 se calculan sobre el total del PDI
- Los indicadores IN06, IN07, IN08 se calculan sobre el total de cada genero



**Centro:** FACULTAD DE VETERINARIA**Titulación:** MÁSTER UNIVERSITARIO EN GESTIÓN DE LA FAUNA SILVESTRE**Curso:** 2014/15

De acuerdo a la información proporcionada por el servicio de Biblioteca Universitaria, el valor para los indicadores relativos a la disponibilidad bibliográfica, para los últimos seis cursos académicos, es el siguiente:

DISPONIBILIDAD DE BIBLIOGRAFÍA ASOCIADA AL PROGRAMA FORMATIVO			
	Nº de títulos Recomendados (IN03-PA06)	Nº de títulos Recomendados Disponibles en el servicio de Bibliotecas asociados al PF (IN02-PA06)	Disponibilidad de la bibliografía recomendada (%) (IN01-PA06)
2014/15	238	157	65,97
2013/14	217	113	52,07
2012/13	217	113	52,07





Curso\_2014/2015

Centro: Facultad de Veterinaria

Titulación: Máster Universitario en Gestión de la Fauna Silvestre

Biblioteca y/o CRAI: Biblioteca General y Hemeroteca Científica

#### Instalaciones y equipamientos de la Biblioteca o CRAI

Puestos de lectura	Superficie	Salas de trabajo en grupo (nº de puestos)	Terminales y portátiles (consulta del Catálogo y Biblioteca Digital)
252	2620	32	21

#### Colecciones (publicaciones impresas y electrónicas).

<b>Publicaciones impresas</b>	
Monografías (nº total de ejemplares)	5.777
Monografías (nº ejemplares adquiridos año en curso)	42
Revistas impresas (nº total de títulos)	550
Revistas impresas (nº de títulos ingresados en el curso)	67
<b>Publicaciones electrónicas (año en curso)</b>	
Monografías	9.265
Publicaciones periódicas	8.208
Bases de datos	43
Otros recursos electrónicos	8.925

#### Formación de usuarios de la Biblioteca o CRAI

Nº cursos formación usuarios	7 programados + 14 sesiones de 1 hora
Nº asistentes a cursos de formación	230

#### Disponibilidad de bibliografía y fuentes de información de la Biblioteca/CRAI

Nº de títulos recomendados disponibles en el servicio de biblioteca asociada al PF	157
Número de títulos recomendados	238
<b>Disponibilidad IN01-PA06:</b>	<b>65,97 %</b>