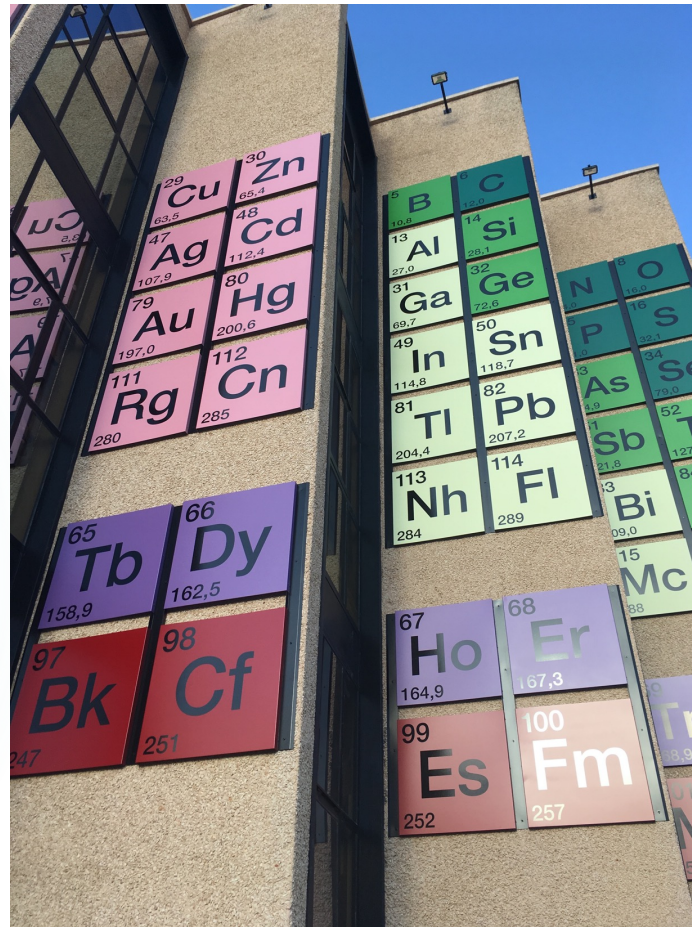
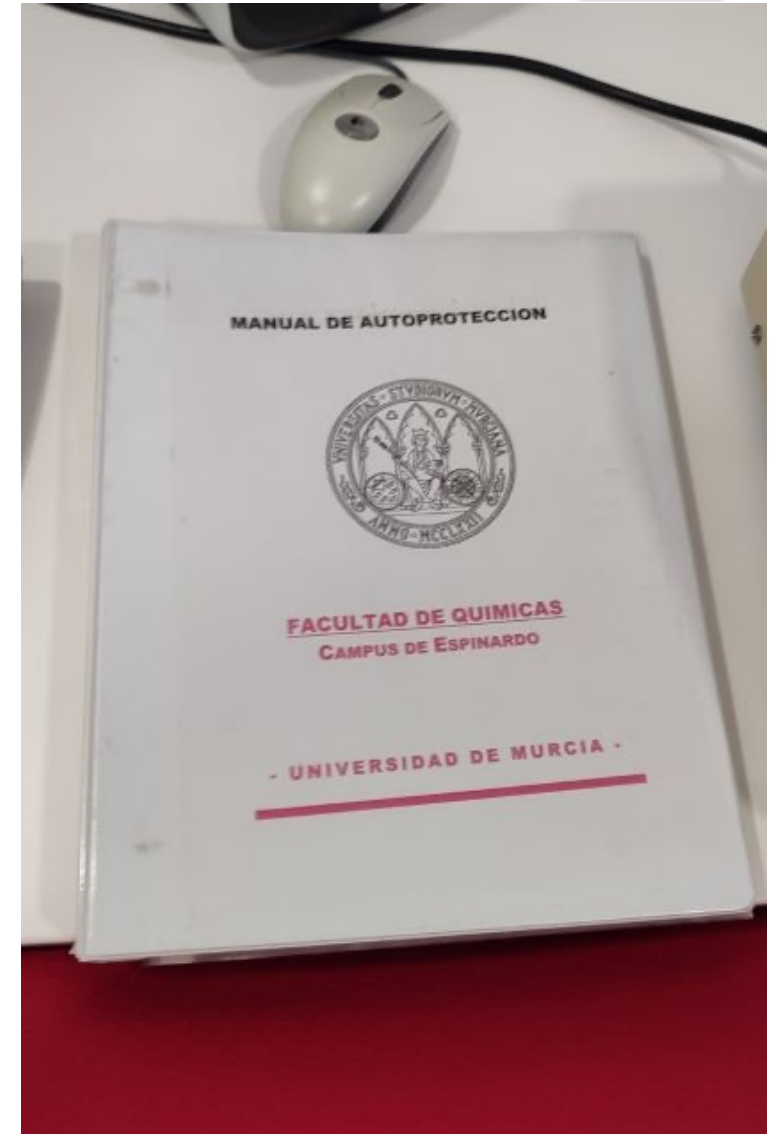


PLAN DE AUTOPROTECCIÓN DE LA FACULTAD DE QUÍMICA



PLAN DE AUTOPROTECCIÓN

- ▶ Documento que recoge los riesgos existentes, características, medios de autoprotección, actuación, etc.
- ▶ Se encuentra en Conserjería y es de libre consulta por cualquier empleador del centro.
- ▶ Requerido por equipos de ayuda externa (bomberos, P.C, etc.)



CARACTERÍSTICAS DEL EDIFICIO

- **USOS Y OCUPACIÓN DEL EDIFICIO**
 - - **Uso principal: Docente**
 - - **Uso secundario: Administrativo y pública concurrencia**
 - **Presencia de usuarios habituales (familiarizados con edificio) y usuarios no habituales (no familiarizados)**
 - **Ocupación máxima de 1905 personas (Conforme con cálculos establecidos mediante observación directa de puestos)**
- **HORARIO**
 - - **Lunes a Viernes de 8:00h a 21:30 h**

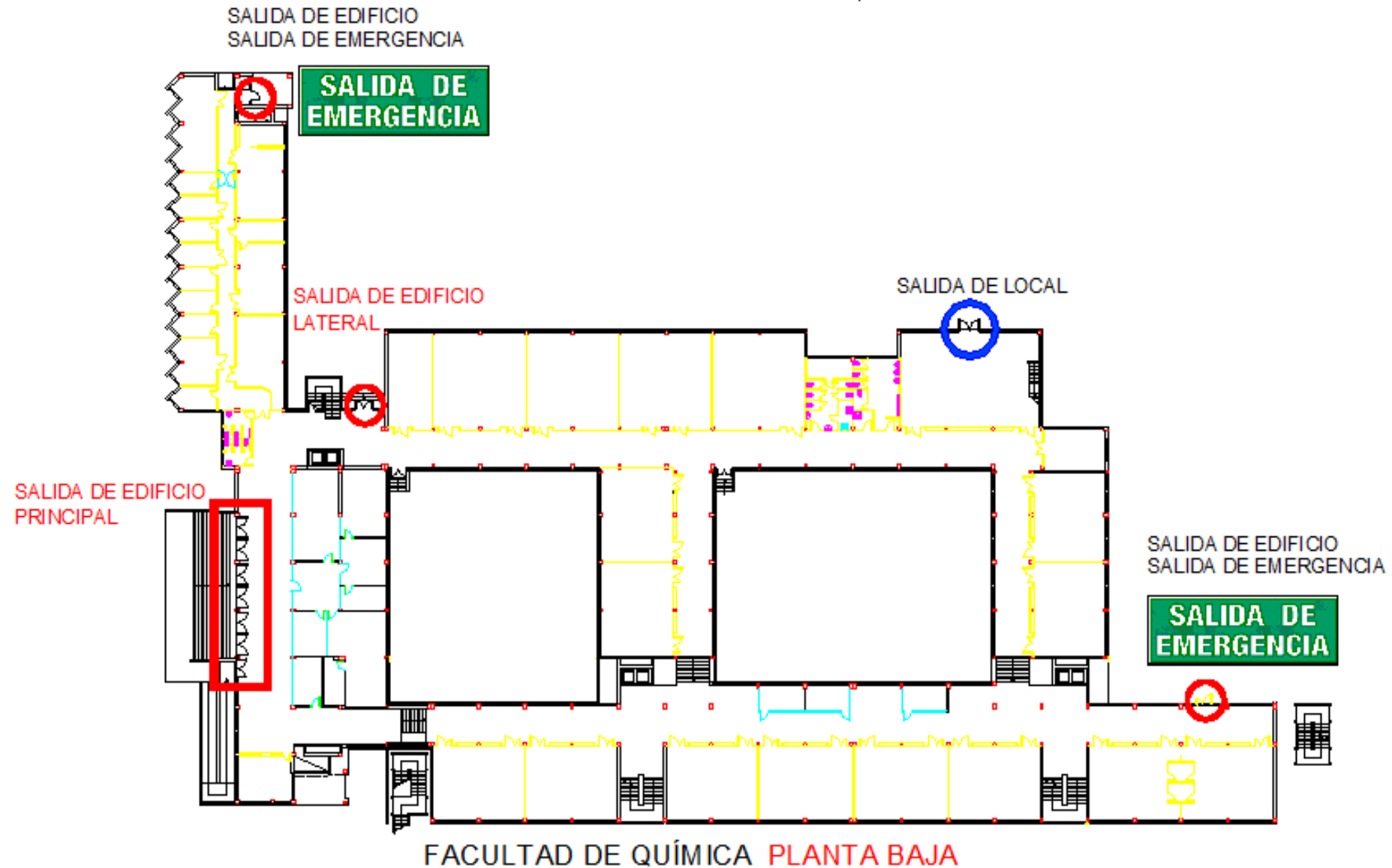
RIESGOS EXISTENTES

- Edificio de uso docente: Riesgo Medio* (Capacidad inferior a 2.000 personas y altura no superior a 28 m)
- Locales de **RIESGO ESPECIAL**:
 - **LABORATORIOS** (Nivel de riesgo en función de instalaciones y del tipo y cantidad de sustancias presentes)
 - Sala de grupo electrógeno
 - Sala de máquinas, elevadores de clima, etc.

SALIDAS DE EDIFICIO Y SEÑALIZACIÓN

- El edificio cuenta con 2 salidas principales en planta baja y una en planta semisótano, además de salidas de emergencia en todas las plantas. (ACCESO ASEGURADO EN CASO DE EVACUACIÓN GENERAL)
- Todas las salidas existentes son **APTAS** para la ocupación máxima del edificio.
- Se precisa mantener las puertas de salida practicables **PARA SU RÁPIDA Y FÁCIL APERTURA** en caso de emergencia.

SALIDAS DE EDIFICIO



SALIDAS USUALES. PLANTA BAJA

SALIDA PRINCIPAL:

- BATERÍA DE PUERTAS SITUADAS SOBRE LA FACAHDA PRINCIPAL
- 7 PUERTAS DE DOBLE HOJA, ANCHURA LIBRE DE PASO DE 2m
- ANCHURA LIBRE DE PASO TOTAL= **14m**
- APTA HASTA 2.800 SIMULTÁNEAMENTE
 $A \geq P/200 \geq 0,80m \iff P \leq 2.800$ personas



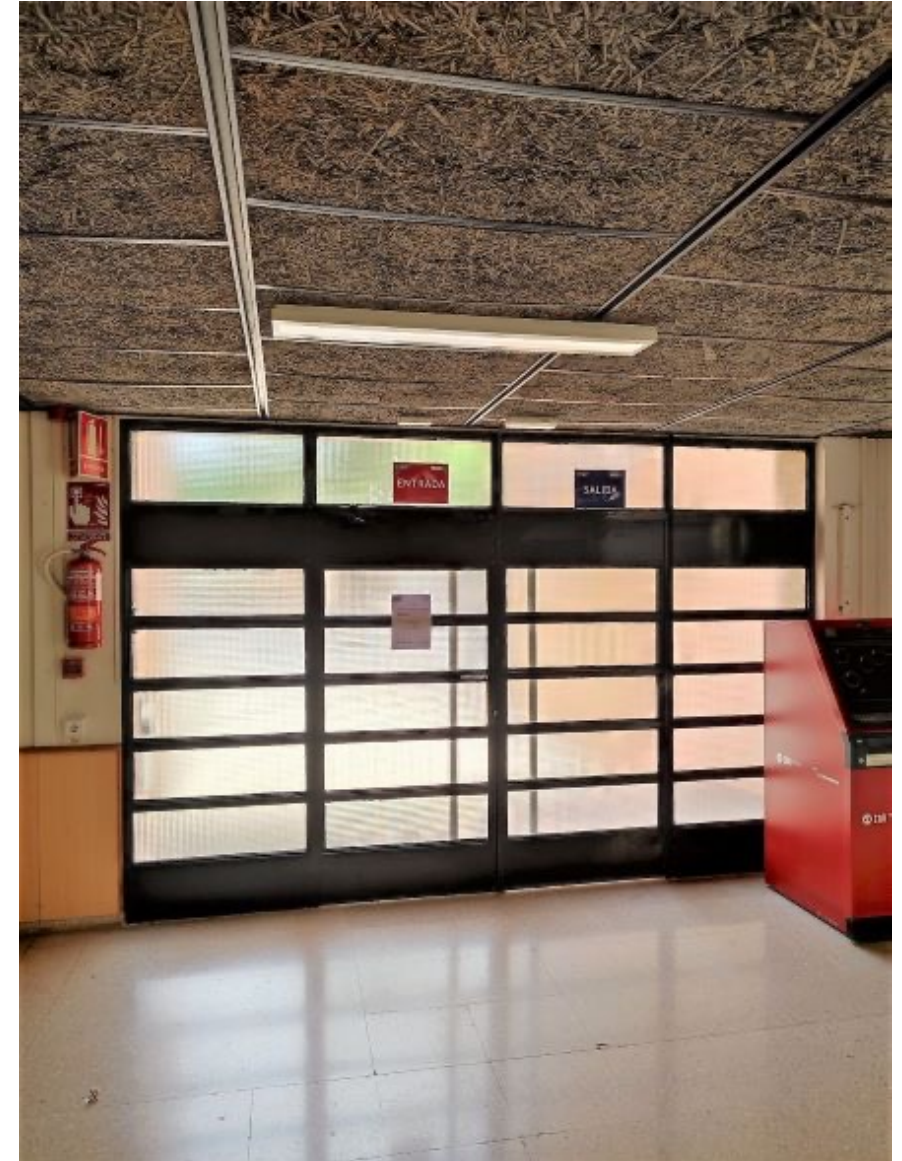
SALIDAS USUALES. PLANTA BAJA



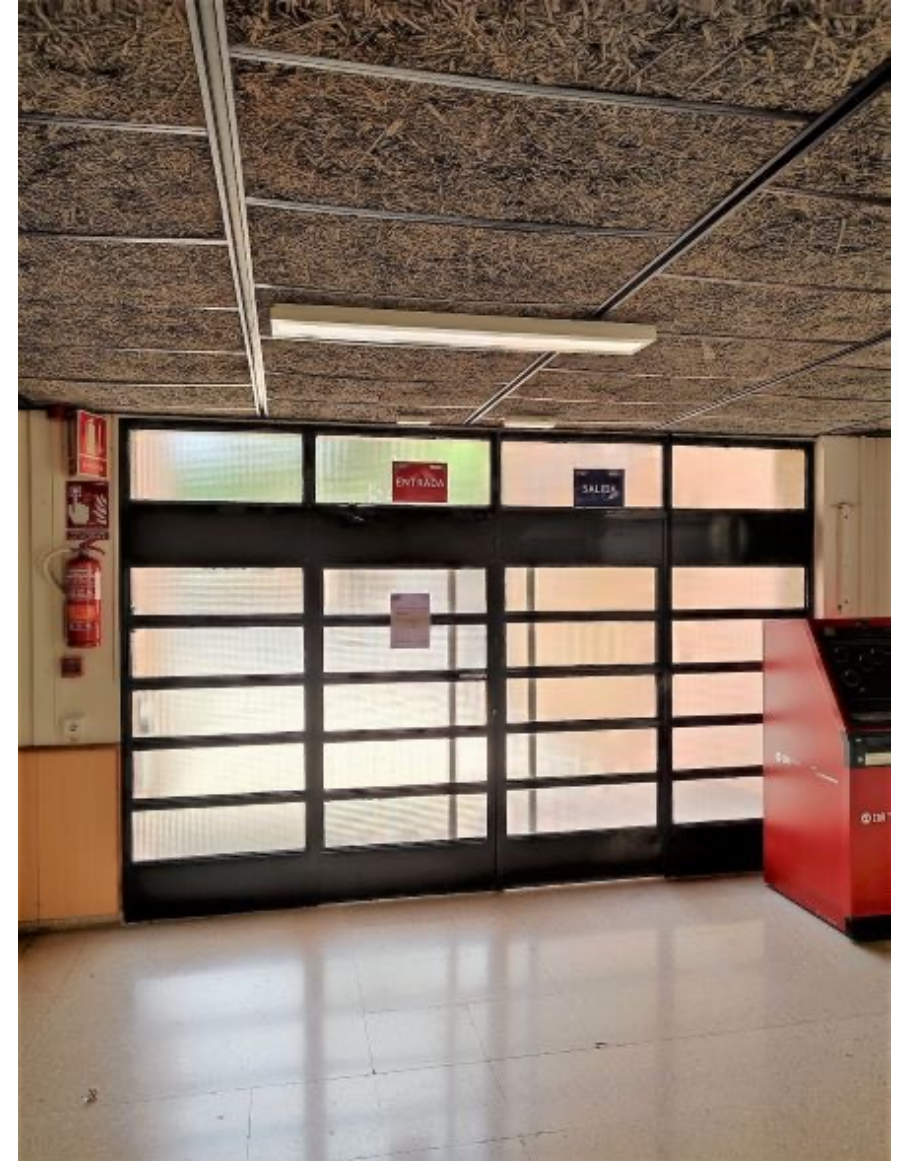
SALIDAS USUALES. PLANTA BAJA

SALIDA LATERAL IZQUIERDA. PLANTA BAJA

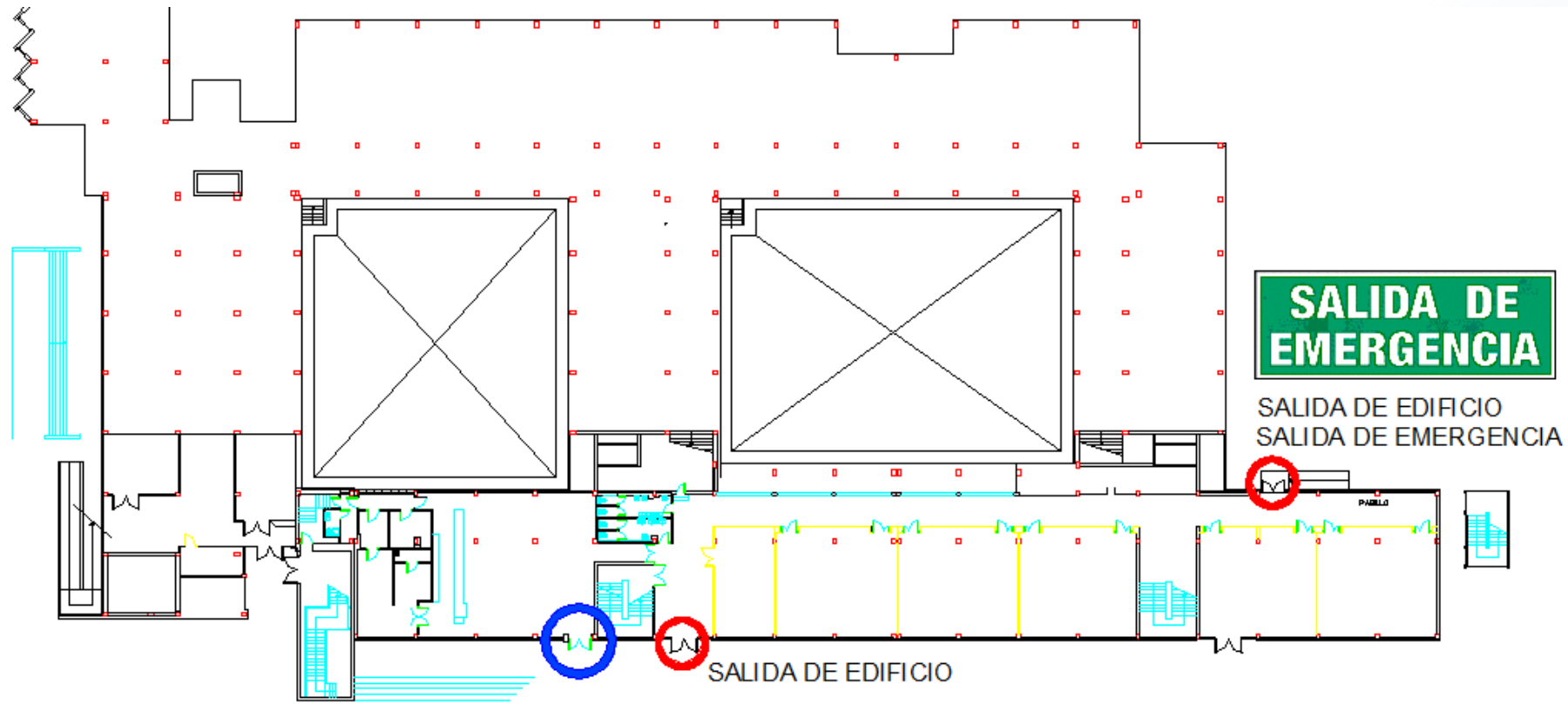
- PUERTA DE DOBLE HOJA. SOBRE LA FACAHDA IZQUIERDA/NORTE
- ANCHURA LIBRE DE PASO = 1,70m
- ANCHURA LIBRE DE PASO TOTAL= 1,70m
- APTA HASTA 340 PERSONAS SIMULTÁNEAMENTE
 $A \geq P/200 \geq 0,80m \iff P \leq 340$ personas



SALIDAS USUALES. PLANTA BAJA



SALIDAS DE EDIFICIO

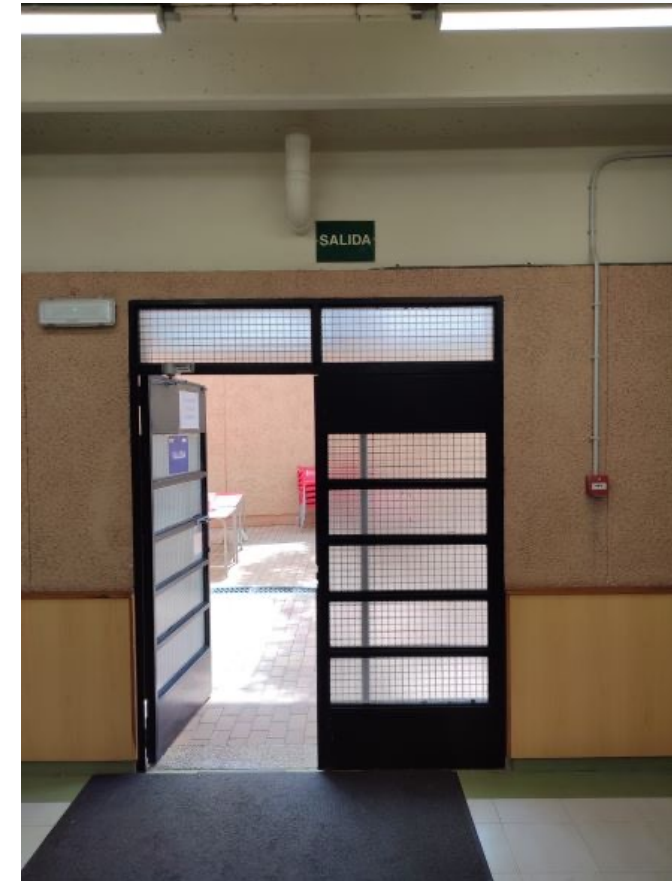


FACULTAD DE QUÍMICA PLANTA SEMISÓTANO

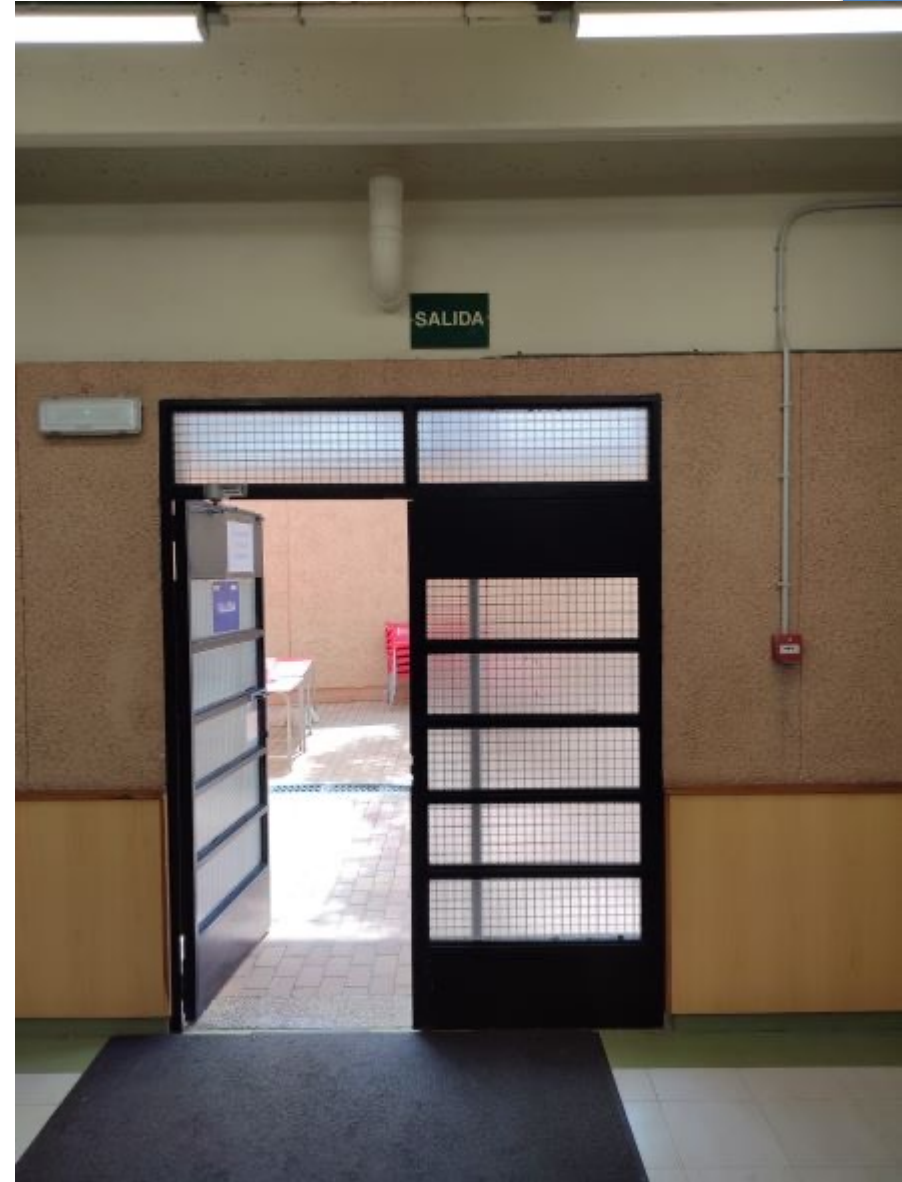
SALIDAS USUALES. SEMISÓTANO

SALIDA DE EDIFICIO. PLANTA SEMISÓTANO

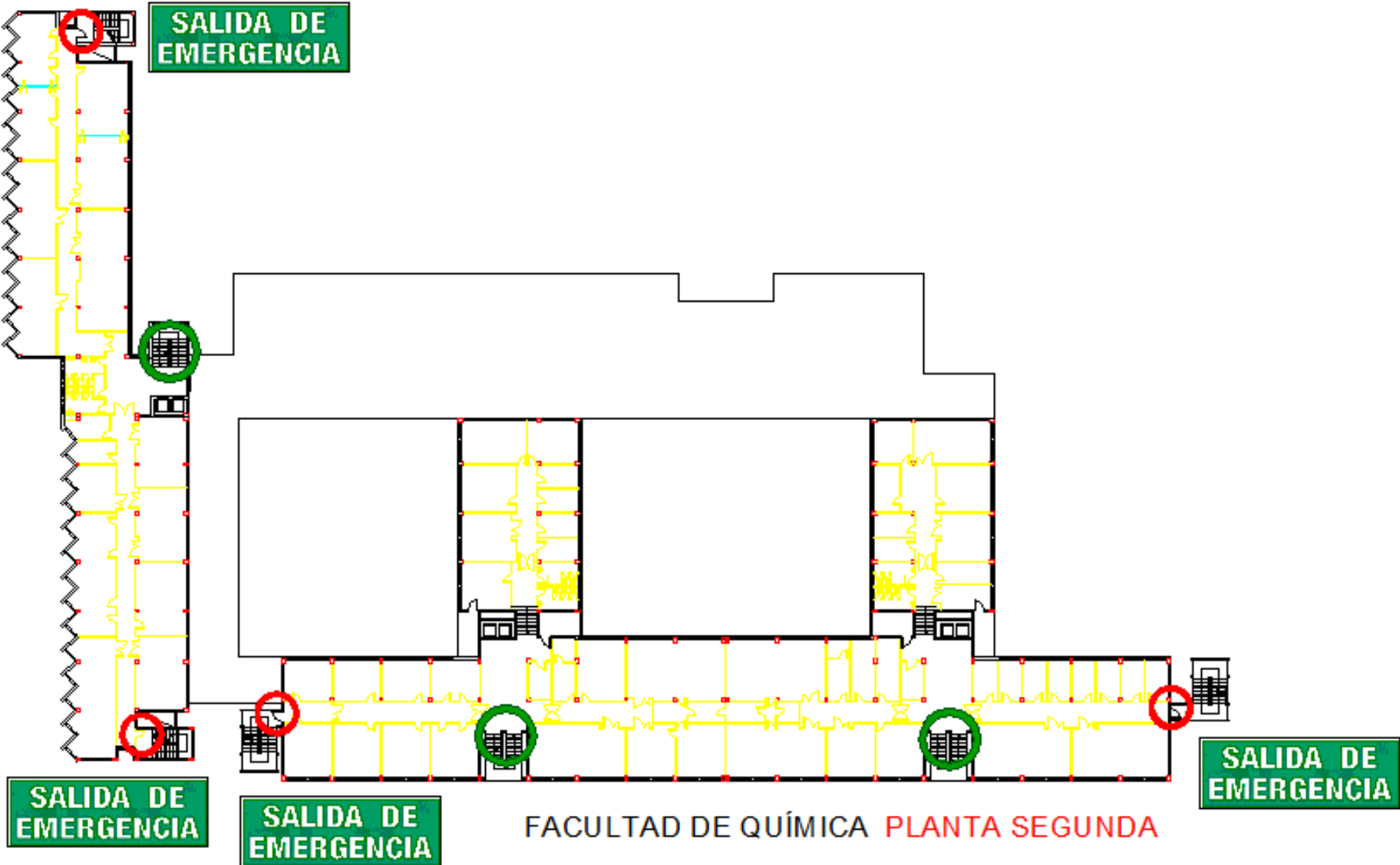
- PUERTA DE DOBLE HOJA. SOBRE LA FACAHDA IZQUIERDA/NORTE
- ANCHURA LIBRE DE PASO = 1,70m
- ANCHURA LIBRE DE PASO TOTAL= 1,70m
- APTA HASTA 340 PERSONAS SIMULTÁNEAMENTE
 $A \geq P/200 \geq 0,80m \iff P \leq 340$ personas



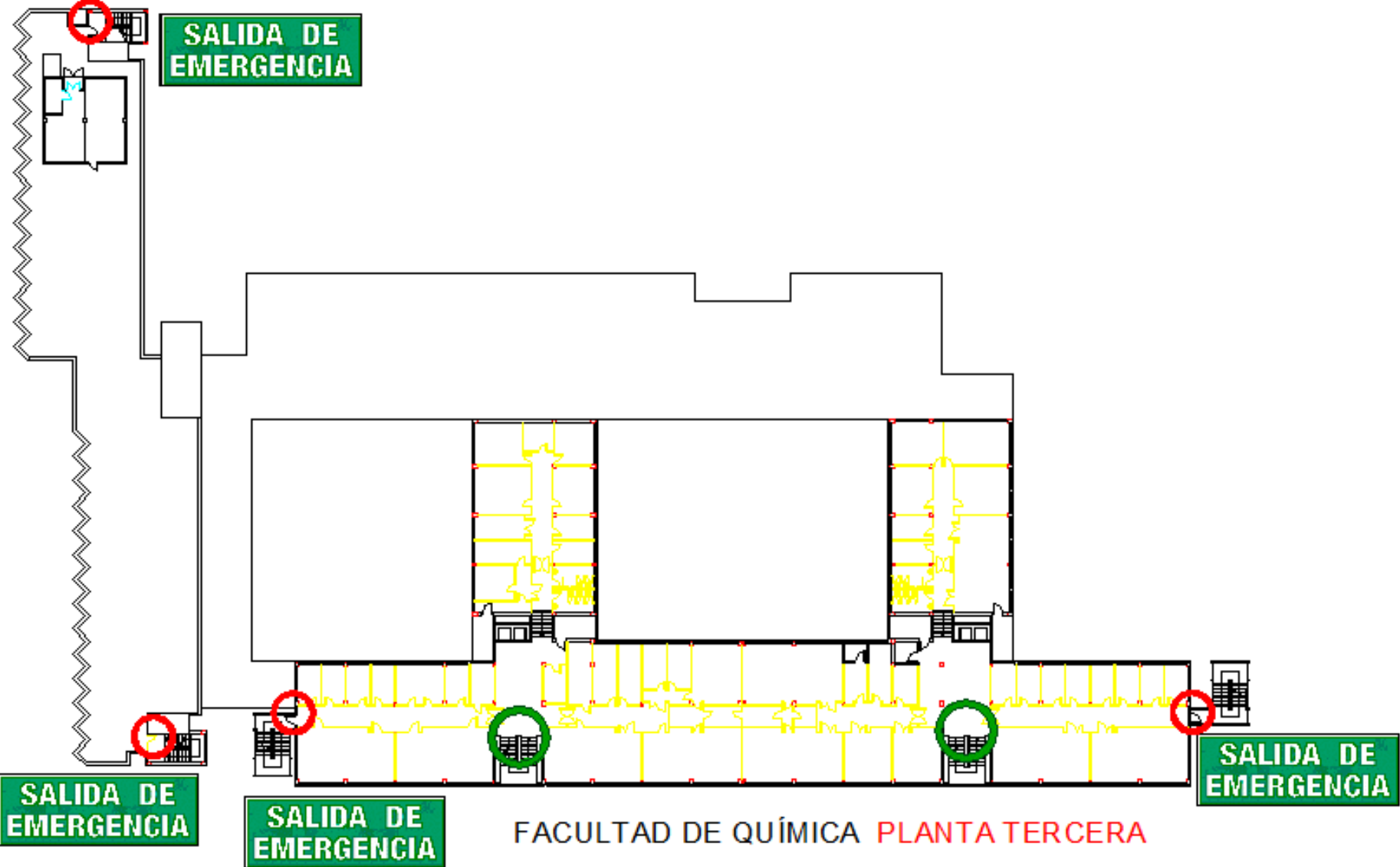
SALIDAS USUALES. SEMISÓTANO



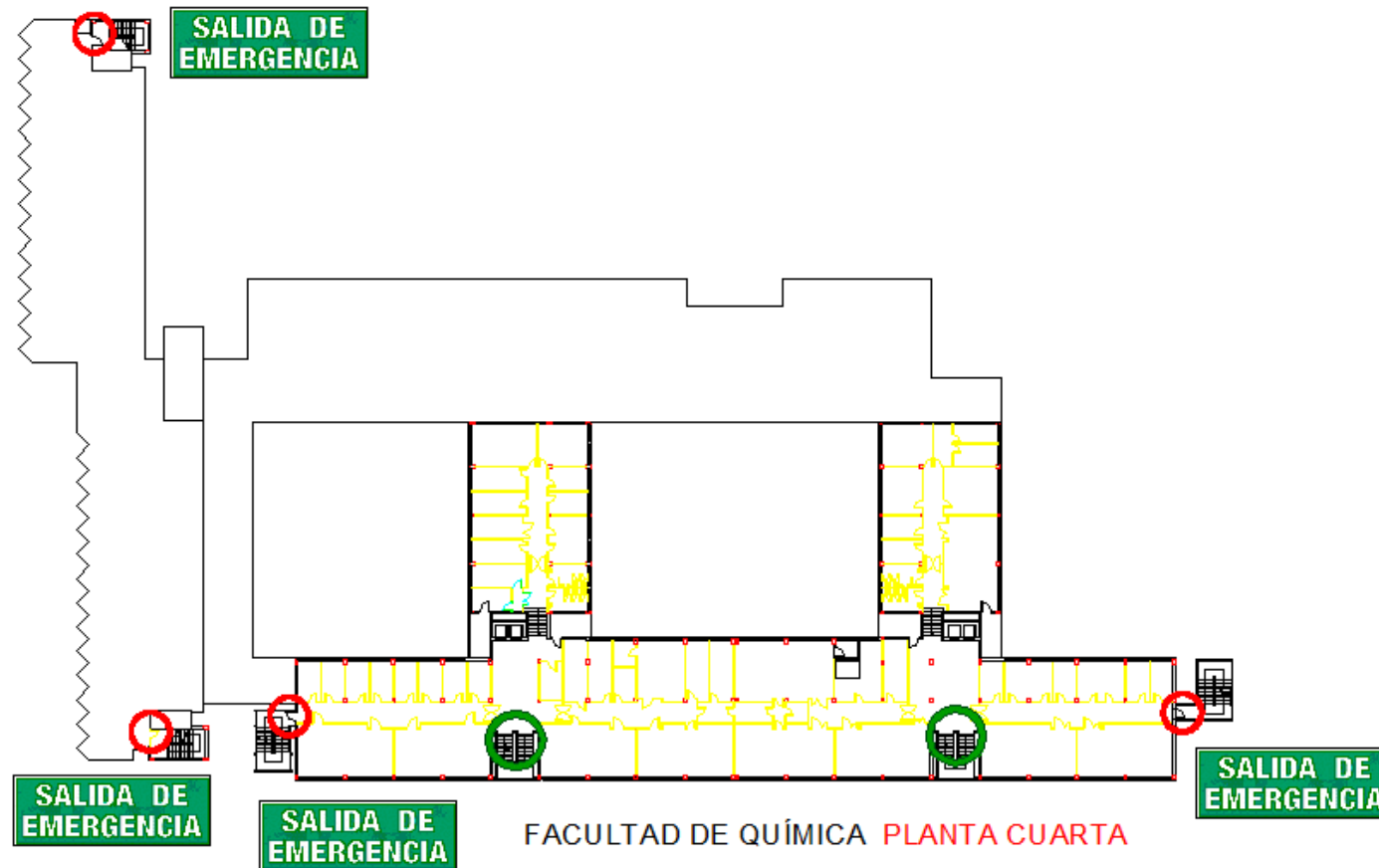
SALIDAS DE PLANTA Y EMERGENCIA



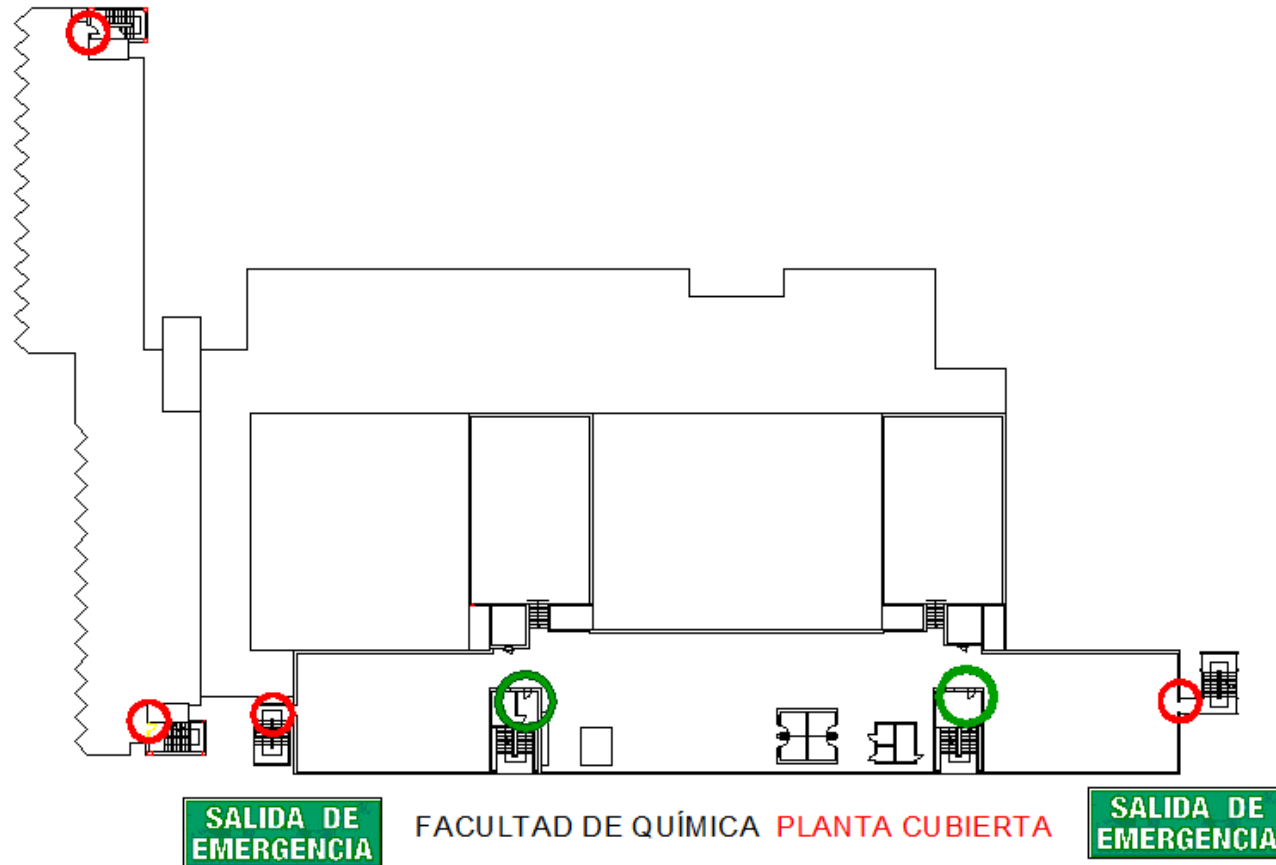
SALIDAS DE PLANTA Y EMERGENCIA



SALIDAS DE PLANTA Y EMERGENCIA



SALIDAS DE PLANTA Y EMERGENCIA



SALIDAS PATIOS INTERIORES



SALIDAS PATIOS INTERIORES

▶ ESPACIO EXTERIOR SEGURO (CTE.DB.SI. ANEXO A)

- PERMITE DISPERSIÓN DE LOS OCUPANTES
- RADIO DE DISTANCIA DE LA SALIDA MÍNIMO Y 15 m
- AMPLIA DISIPACIÓN DE CALOR Y HUMO
- PERMITE ACCESO DE BOMBEROS
- EL EDIFICIO NO CUENTA CON SECTORES DE INCENDIO



- ## ▶ SABEMOS QUE EXISTEN Y DÓNDE SITUARNOS LLEGADO EL CASO EXTREMO. MIENTRAS, NO SERÁ UTILIZADO PARA EVACUAR

RECORRIDOS DE EVACUACIÓN VERTICALES

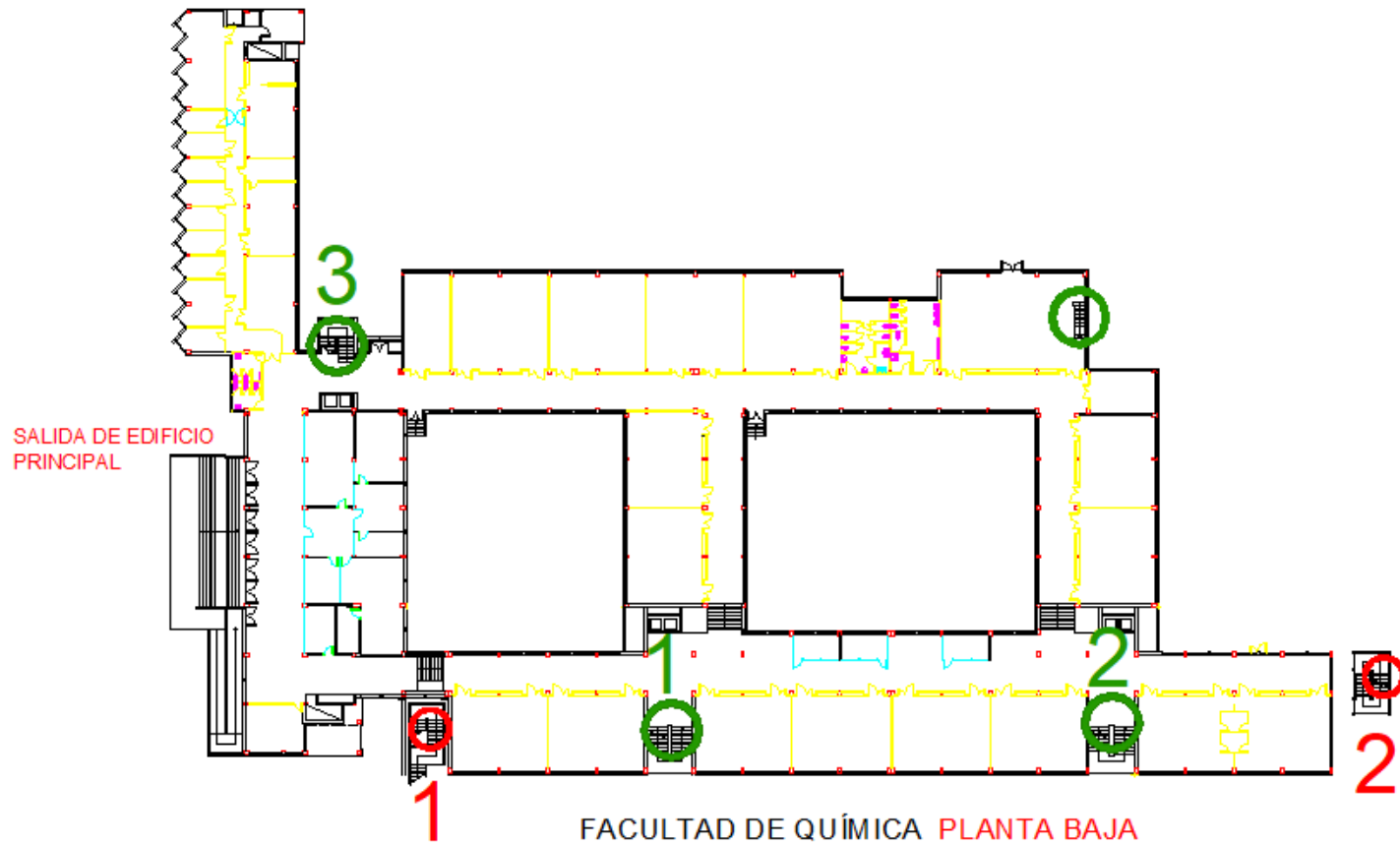
LA FACULTAD PRESENTA LOS RECORRIDOS VERTICALES:

- 3 ESCALERAS INTERIORES. 1 Y 2 DE SÓTANO A CUBIERTA.
- ESCALERA 3 DE BAJA A SEGUNDA
- 5 ESCALERAS DE EMERGENCIA. 1 Y 2 DESDE CALLE A CUBIERTA, 3 Y 4 DESDE COTA CALLE A CUBIERTA. ESCALERA 5 DE COTA CALLE A PRIMERA

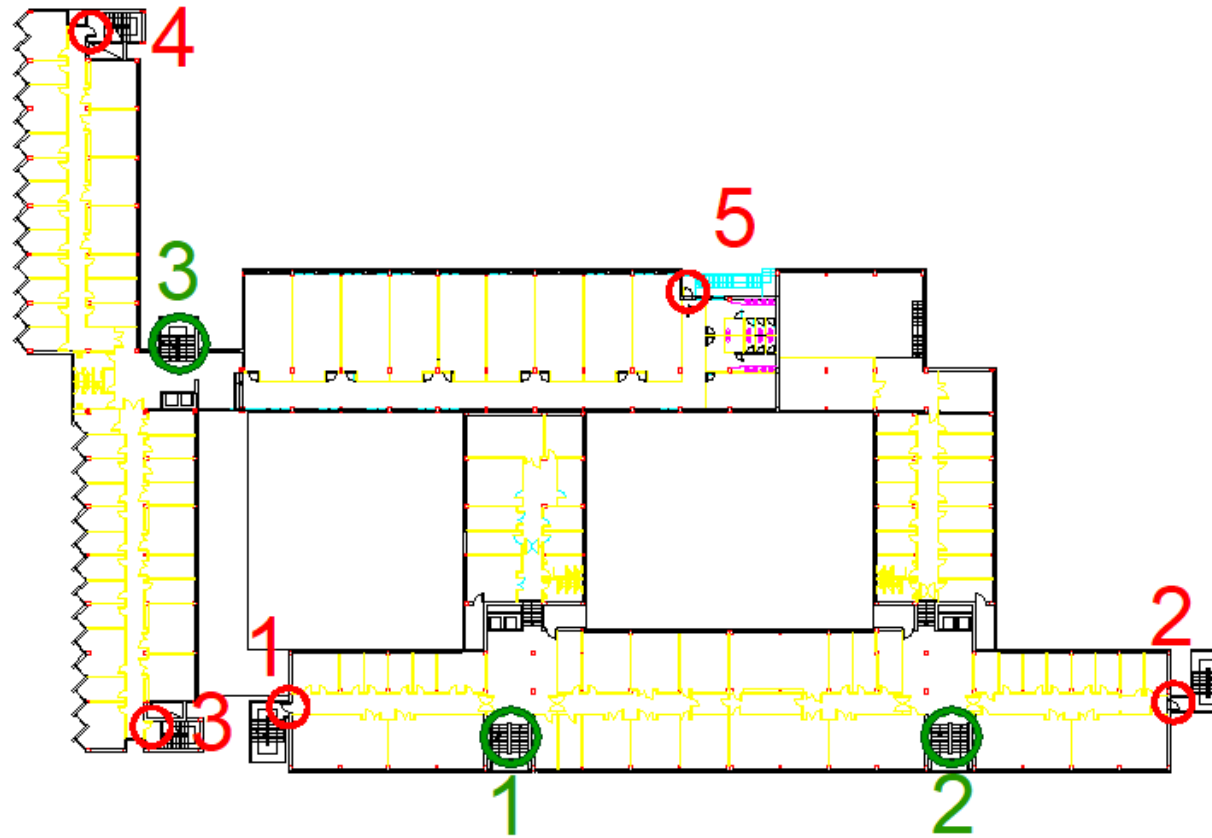
LA FACULTAD PRESENTA LOS RECORRIDOS VERTICALES:

- ESCALERAS INTERIORES 1 Y 2. ANCHURA DE 2,10m APTAS (247 ASIGNADAS)
- ESCALERA INTERIOR 3. ANCHURA DE 1,70m. APTA (300 ASIGNADAS)
- ESCALERAS DE EMERGENCIA 1 Y 2. ANCHURA 1,50m APTAS (360 ASIGNADAS)
- ESCALERAS EMERGENCIA 3 Y 4. ANCHURA 1,50m APTAS
- ESCALERA EMERGENCIA 5. ANCHURA 1,30m APTA

RECORRIDOS DE EVACUACIÓN VERTICALES

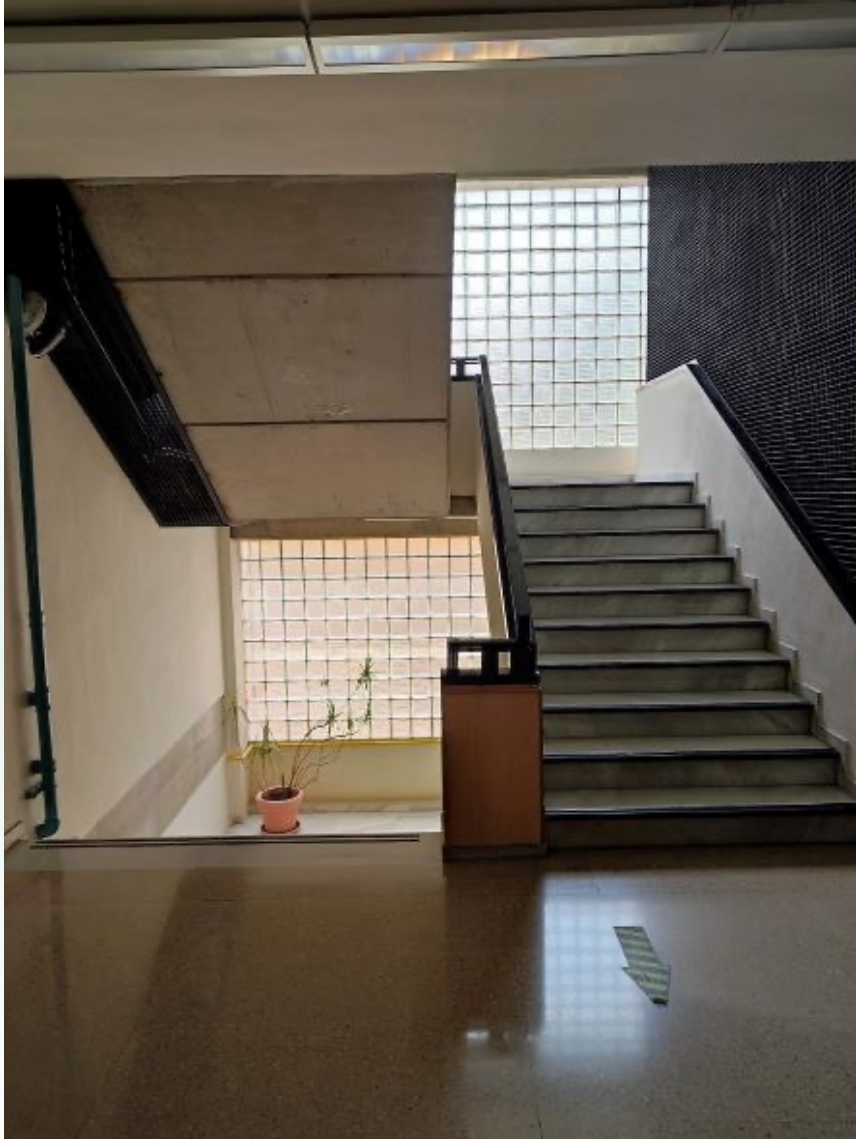


RECORRIDOS DE EVACUACIÓN VERTICALES



FACULTAD DE QUÍMICA PLANTA PRIMERA

ESCALERAS INTERIORES



ESCALERAS DE EMERGENCIA 1 Y 3



ESCALERAS DE EMERGENCIA 2 Y 4



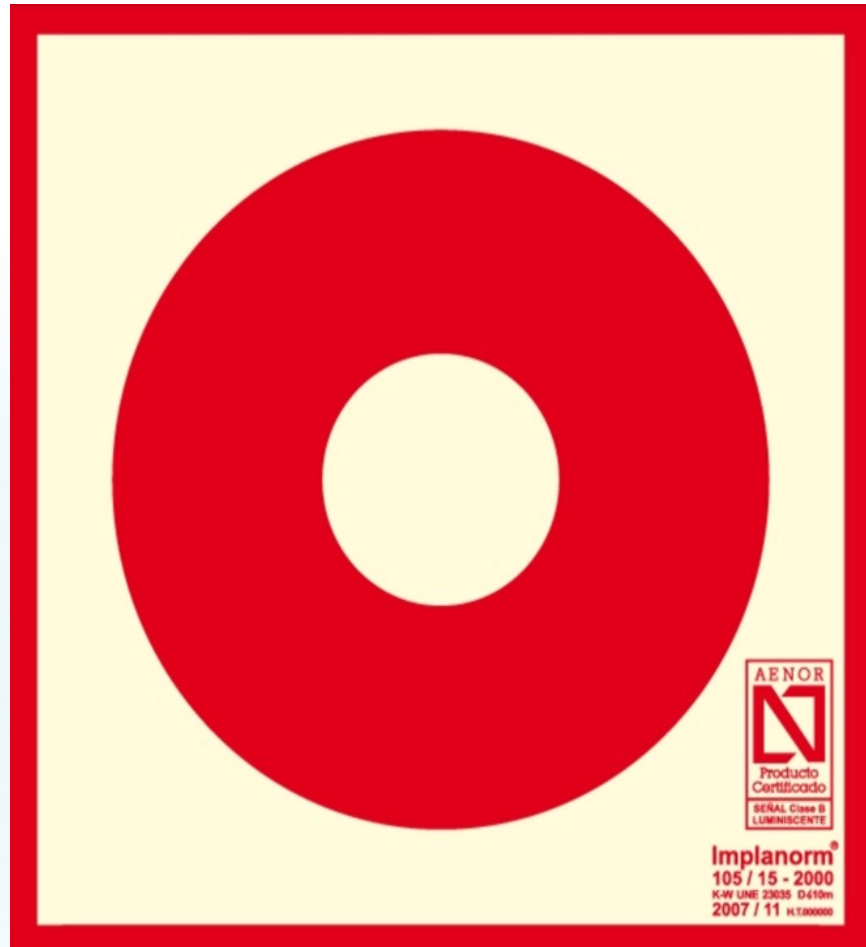
ESCALERAS DE EMERGENCIA 5



SEÑALIZACIÓN DE EQUIPOS EXTINTORES

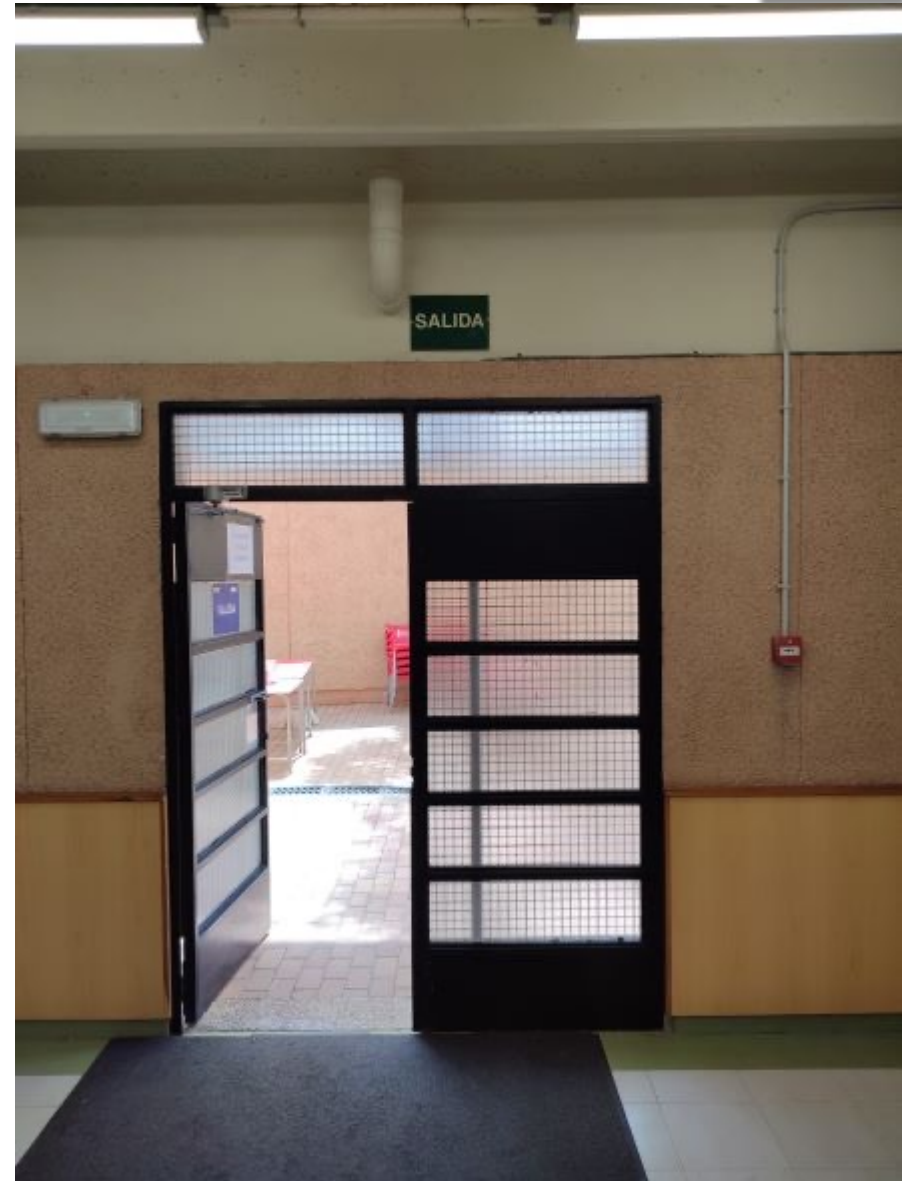


SEÑALIZACIÓN DE PULSADORES



SEÑALIZACIÓN DE SALIDAS

SALIDA

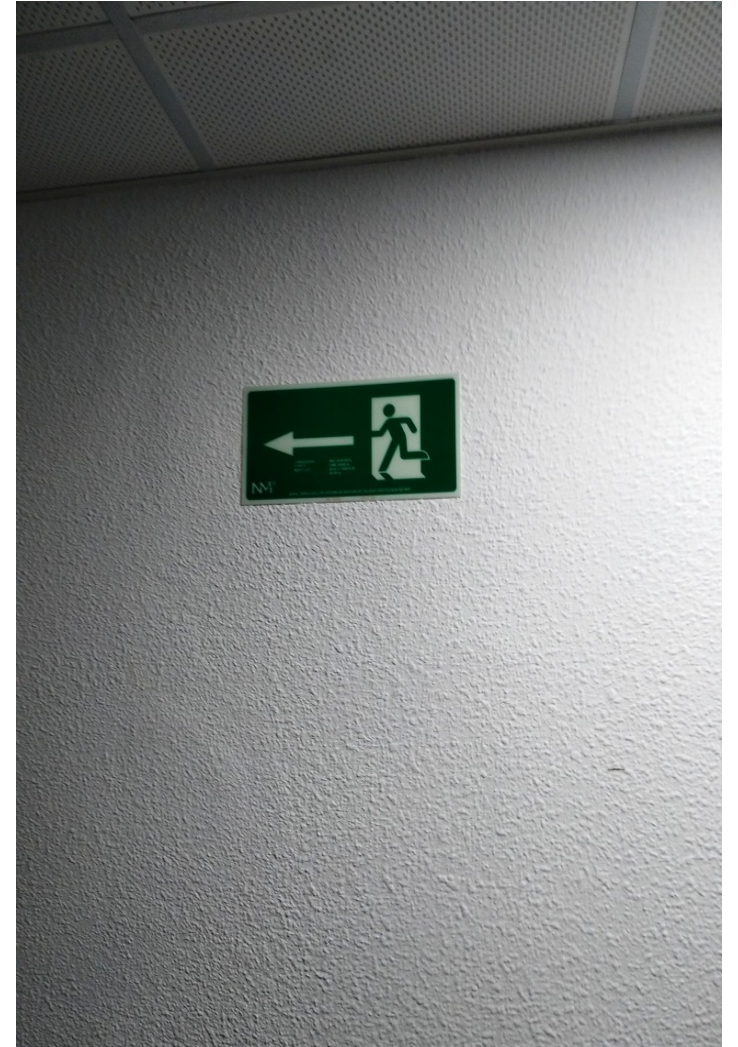


SEÑALIZACIÓN DE SALIDAS DE EMERGENCIA

SALIDA DE EMERGENCIA



SEÑALIZACIÓN DE RECORRIDOS DE EVACUACIÓN



OTRAS SEÑALES



PLAN DE AUTOPROTECCIÓN DE LA FACULTAD DE QUÍMICA

