



## Documento introductorio a la Propuesta conjunta de Vicerrectorados de Estudios y Profesorado sobre la Oferta de Plazas de Primero en Grados para 2023-24

Decanato de Psicología y Logopedia, 15-2-2023

- Propuesta de vicerrectorados Estudios y Profesorado, de oferta de plazas en 1º de grados. El objetivo es redistribuir la oferta de la universidad aumentando plazas en los títulos más demandados y disminuyendo en aquellos en los que la tasa de ocupación y demanda se quedan muy por debajo de la media

- En nuestro centro:

- . Reducir 20 plazas en 1º Gr Logopedia, de 100 a 80:  
(en los dos últimos años se han matriculado 89 sobre 100 y 113 preinscritos en 1ª opción)
- . Aumentar 20 plazas en 1º Gr Psicología, de 190 a 210  
(205 matriculados sobre 190 y 838 preinscritos en 1ª opción)

- Se basan en un estudio de tres datos por grado en los tres últimos años (2019-20, 2020-21, 2021-22):

- A) Tasa de ocupación: nº matriculados / plazas ofertadas
- B) Tasa de preferencia: nº preinscritos en 1ª opción / plazas ofertadas
- C) Tasa de adecuación: nº preinscritos en 1ª opción / nº matriculados

Con esos datos se haya un **índice compuesto normalizado por la media**: tasas / media universidad. Y finalmente el producto de las tres tasas normalizadas por cada año. Así se visibiliza mejor la diferencia con la media UMU:

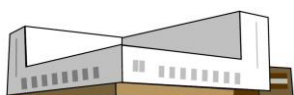
- . se ven mejor los grados con fortalezas (colores verdes; verde oscuro está entre el 15% de grados a la cabeza),
- . acordes a la media (color blanco) o
- . con carencias o dificultades (colores rojos: rojo oscuro, está entre el 15% de grados a la cola).

Para facilitar la interpretación y la explicación de dichos índices en vuestras juntas de facultad, os recordamos que los índices combinados responden a los tres últimos cursos académicos. Así el INDCOM20 es el índice combinado del curso 20-21, obtenido como el producto de las siguientes tres tasas normalizadas por la media UMU:

- . TOCU20: tasa de ocupación del curso 20-21 (relación porcentual entre el número de estudiantes matriculados en la titulación/centro y el número total de plazas ofertadas).
- . TPRE20: tasa de preferencia del curso 20-21 (relación porcentual entre el número de preinscritos en la titulación/centro en primera opción (independientemente de que se hayan matriculado o no) y el número total de plazas).
- . TADE20: tasa de adecuación del curso 20-21 (relación porcentual entre el número de estudiantes matriculados que eligieron la titulación/centro en primera opción y el número total de estudiantes matriculados).
- . INDCOM21 e INDCOM22 se definen de modo análogo.

El significado de los colores se puede explicar como sigue:

- . Los valores iguales o superiores a la media UMU tienen fondo de color verde.
- . Los valores inferiores a la mitad de la media UMU tienen fondo de color rojo.
- . Los valores intermedios tienen fondo de color blanco.
- . El 15% de los valores más bajos tienen fondo de color rojo oscuro.





. El 15% de los valores más altos tienen fondo de color verde oscuro.

- Se trata de que **en el conjunto de la oferta UMU no se reduzca la oferta global o lo haga muy poco** (en Doc 1 se ofertaron 6801 plazas en 2022-23 y la propuesta para 2023-24 es de 6746)

- Se trata de que en grados en color rojo se reduzca oferta y/o se disminuya nº grupos (si  $gr > 1$ ).

En total, 8 grados disminuyen oferta y de ellos 7 reducen grupo Así:

. Gr Pedagogía pasa de 115 y 2 gr a 80 y 1 grupo.

. Gr Relac Laborales y RRHH (con 250 plazas y 161 matriculados) pasa de 250 plazas a 180, de 2 a 1 grupo

. Gr ADE de 415 plazas a 350 (-65), 5 grupos

. Gr Derecho de 370 a 350, 5 grupos

. Gr Educ Primaria de 310 a 280, 4 grupos

. Gr en Historia del Arte de 110 a 80, 1 grupo

. Gr en Lengua y Literatura españolas, de 140 a 80, 1 grupo

. **Gr en Logopedia de 100 a 80**

- En grados en color verde se incrementan plazas 20 grados:

. Gr Bioquímica de 70 a 80

. Gr en Biotecnología, de 50 a 60

. Gr Educ Infantil, de 120 a 140

. Gr Educ Social, de 120 a 140

. Gr Estudios Ingleses, de 140 a 160

. Gr en Farmacia, de 50 a 60

. Gr en Fisioterapia, de 75 a 80

. Gr en Gestión de inf y cont digitales, de 50 a 60

. Gr Ingeniería Informática, de 200 a 240

. **Gr en Psicología, de 190 a 210**

etc

Sobre los tres documentos que se adjuntan:

- En el Doc 1 va la propuesta de plazas. En nuestro caso proponen reducir 20 plazas en 1º Gr Logopedia (en los dos últimos años se han matriculado 89 sobre 100 y 113 preinscritos en 1ª opción) y aumentar 20 plazas en 1º Gr Psicología (205 matriculados sobre 190 y 838 preinscritos en 1ª opción)

- En el Doc 2 va un estudio con la evolución en los últimos tres cursos de un índice combinado que refleja la situación de todos los grados. Más abajo se explica en qué consiste ese índice combinado y el significado de los colores en cada curso (gama de rojos significa valores por debajo de la media UMU y verdes por encima y en blanco por la media). El objetivo es reducir oferta y/o grupos para grados en gama de rojos e incrementar oferta y/o grupos para los verdes. De este modo se reequilibra la situación en los distintos grados de la UMU y se procura seguir como universidad otro criterio: el no reducir (o que sea reducción mínima) la oferta global de plazas. En nuestro caso: 1º gr Psicología está en verde y 1º Gr Logopedia en rojo.

- En el Doc 3 se presenta la propuesta de grupos de 1º, como resultado del Doc 2. En nuestro caso no variamos: seguimos con 3 gr en 1º gr Psicología y un grupo en 1º gr Logopedia. Varía el nº de plazas por grupo: en 1º Gr Psicología pasaría (con alumnado de 1ª matrícula) de 100 a 80



