

Justo 3.3

UNIVERSIDAD DE MURCIA

Firma Digital

Documentos Digitales

Documentos en PDF

Gestión Económica Universitaria

Comunicaciones por correo-e

Contabilidad Pública

Acceso por Internet <http://justoi.um.es>



**PRECIOS
PÚBLICOS**

PRECIOS PÚBLICOS

- [Navegación](#)
- [Alta de Precio Público \(ejecución o presupuestación\)](#)
- [Alta de Precio Público \(Presupuesto en ejecución\)](#)
- [Alta de precio público](#)
- [Introducción de datos](#)
- [Alta de nuevos servicios-productos \(vista parcial\)](#)
- [Consulta de precios públicos \(I\)](#)
- [Consulta de precios públicos \(II\)](#)
- [Consulta de precios públicos \(III\)](#)
- [Modificación de precio público \(ejercicio en ejecución\)](#)
- [Listado Precios Públicos \(PRES700L\) \(I\)](#)
- [Listado Precios Públicos \(PRES700L\) \(II\)](#)
- [Impresión listado \(PRES700L\)](#)
- [Alta de Precio Público \(Ejercicio siguiente\)](#)
- [Carga de productos e importes del ejercicio anterior \(I\)](#)
- [Carga de productos e importes del ejercicio anterior \(II\)](#)
- [Solicitud de Precios Públicos](#)
- [Bajas de servicios-productos](#)
- [Listado de Precios Públicos](#)



Pág. anterior



Pág. siguiente



Inicio

PRECIOS PÚBLICOS

Presu. →
Elaboración Presupuesto →
Precios Públicos →
Elaboración



Pág. anterior



Pág. siguiente



Inicio

Alta de Precio Público (ejecución ó presupuestación)

- Alta de Precio Público durante la ejecución del Presupuesto
- Alta de Precio Público para Presupuesto del Ejercicio siguiente



Pág. anterior



Pág. siguiente



Inicio

Alta de Precio Público

Cuando el Presupuesto se encuentra
en Ejecución



Pág. anterior



Pág. siguiente



Inicio

Alta de Precio Público

■Ejercicio: Se deberá introducir los datos referentes a Ejercicio.

■Unidad: Unidad Orgánica (4 dígitos).

■Insertar nuevo Precio Público: pulsar el icono de la cruz verde.



■En la pantalla siguiente se deben introducir los datos relativos al Precio Público.



Pág. anterior



Pág. siguiente



Inicio

Introducción datos (ejemplo Unidad Orgánica "0011")

Ejercicio 20XX

Unidad 07 0011 ■ Servicio de Publicaciones

TG: Tipo de Gasto

Producto: Código Descripción

(hasta 8 dígitos alfanuméricos)

Pulsar la tecla "AvPág"

Precios:

Tipo: E Elaboración

Situación: E Elaboración

Fechas:

Inicio: toma la fecha del sistema

Importes:

Base: (Importe)

Observaciones:

Campo a rellenar por la Unidad

Observaciones de la validación

Campo a rellenar por Gestión Central

Pulsar para Grabar F10 ó



JUSTO. SERVICIO DE INFORMÁTICA. UNIVERSIDAD DE MURCIA. 25/07/2006

Archivo Mant Presu Fact Cajas Proy Gastos Ing Extra Conta List Indi Ante Fisca Ofi Admi Ventana

PRES240G. Elaboración de precios públicos - FAGG

Producto

Eje 20XX Unidad [] []

TG [] Producto [] []

Precios

Tipo []

Situación []

Fechas

F. Inicio [] F. Fin [] F. Entrada [] F. Solicitud [] F. Val. []

Importes

Base [] []

Observaciones

Observaciones de la validación

Registro: 1/1 Lista de Valores



Pág. anterior



Pág. siguiente



Inicio

Alta de nuevos servicios-productos

(vista parcial)

Importes

Fechas									
F. Inicio	<input type="text"/>	F. Fin	<input type="text"/>	F. Entrada	<input type="text"/>	F. Solicitud	<input type="text"/>	F. Val.	<input type="text"/>
Importes									
Base	<input type="text"/>	<input type="text"/>	<input type="text"/>	<input type="text"/>	<input type="text"/>	<input type="text"/>	<input type="text"/>	<input type="text"/>	<input type="text"/>
Observaciones									
<input type="text"/>									
Observaciones de la validación									
<input type="text"/>									

Registro: 1/1 Lista de Valores

- **Base:** Es el precio del servicio-producto a lo largo del ejercicio. Cualquier cambio de precio público que se pretenda realizar, deberá ser aprobado por Consejo de Gobierno y Consejo Social.
- **Impuestos no incluidos.**
- Se podrá introducir hasta 4 decimales.



Pág. anterior



Pág. siguiente



Inicio

Consultas de precios públicos (I)

Consulta de productos

Introducir los datos en los campos de los criterios de selección:

- Ejercicio
- Unidad

Seleccionar también la situación en que se encuentra.

A continuación pulsar **AvPág**

The screenshot shows a web browser window with the title "JUSTO. SERVICIO DE INFORMÁTICA. UNIVERSIDAD DE MURCIA." and the date "03/09/2003". The browser's menu bar includes "Archivo", "Mant", "Presu", "Fact", "Cajas", "Proy", "Gastos", "Ing", "Extra", "Conta", "List", "Indi", "Ante", "Fisca", "Ofi", "Admi", and "Ventana". The address bar shows "PRES240C. Consulta de precios públicos - FAGG". The main content area is titled "Criterios de selección" and contains several input fields: "Ejercicio" (with a red box around it), "Vicerrectorado", "Unidad" (with a red box around it), and "Producto". Below these is a "Descripción" field. To the right of the input fields is a list of checkboxes: "Elaborado" (checked), "Solicitado" (checked), and "Validado" (checked). At the bottom of the window, there is a status bar with the text "Ejercicio de vigencia del producto" and "Registro: 1/1".



Pág. anterior



Pág. siguiente



Inicio

Consultas de precios públicos (II)

Consulta de productos

De acuerdo con los criterios de Selección:

Ejercicio: 2010

Unid.: 00CM

Situación:

*Elaborado

*Solicitado

*Validado

A continuación pulsaremos “Avpág” y nos mostrará los datos de los “Productos”.

Señalaremos con el icono de “Marcar todos” o individualmente aquellos productos que nos interesan y a continuación pulsamos el icono de “Solicitar”, de esta forma quedan solicitados.

JUSTO. SERVICIO DE INFORMÁTICA. UNIVERSIDAD DE MURCIA. 29/07/2010

Archivo Mant Presu Fact Cajas Proy Gastos Ing Extra Conta List Indi Ante Fisca Ofi Admi Ventana

PRES240C. CONSULTA DE PRECIOS PÚBLICOS - FAGG

Criterios de selección

Ejercicio: 2010 Vic.: [] Unid.: 00CM Prod.: []

Descripción: []

Mostrar precios no vigentes

Elaboración Elaborado

Ejecución Solicitado

Validado

Productos

Producto	Eje	Vic	Unid.	S.	T.	F. Inicio	F. Fin	F. Entrad	Imp. Base		
<input type="checkbox"/> HBT1ISB	HABITACION INDIVIDU	2010	06	00CM	V	M	23/07/2010	31/12/2010	23/07/2010	5.231,9500	E
<input type="checkbox"/> HBT2IDC	HABITACION INDIVIDU	2010	06	00CM	V	M	23/07/2010	31/12/2010	23/07/2010	5.455,2300	E
<input type="checkbox"/> HBT3DSB	HABITACION DOBLE S	2010	06	00CM	V	M	23/07/2010	31/12/2010	23/07/2010	5.114,9100	E
<input type="checkbox"/> HBT4DCB	HABITACION DOBLE C	2010	06	00CM	V	M	23/07/2010	31/12/2010	23/07/2010	5.391,3800	E
<input type="checkbox"/> HBT5DEX	PRECIO ESTANCIA PO	2010	06	00CM	V	M	23/07/2010	31/12/2010	23/07/2010	15,0000	E
<input type="checkbox"/>											
<input type="checkbox"/>											
<input type="checkbox"/>											
<input type="checkbox"/>											
<input type="checkbox"/>											

Solicitar Marcar todos Desmarcar todos Carga Eje Ant.

Registro: 1/5



Pág. anterior



Pág. siguiente



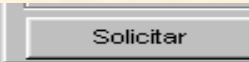
Inicio

Consultas de precios públicos (III)

- El área **Resultado** tiene los siguientes campos:


Productos

- Producto (Código Producto y Descripción)
- Ejercicio
- Vicerrectorado
- Unidad
- Situación
- Tipo
- Fecha Inicio
- Fecha Fin
- F. Entrada (fecha de alta del producto)
- Imp. Base (precio producto)

 Si se desea solicitar un producto existente en el ejercicio anterior que previamente se ha marcado.

 Marcar todos los productos para solicitarlos.

 Desmarcar todos los productos.

 Carga Ejercicio Anterior

JUSTO. SERVICIO DE INFORMÁTICA. UNIVERSIDAD DE MURCIA. 29/07/2010

Archivo Mant Presu Fact Cajas Proy Gastos Ing Extra Conta List Indi Ante Fisca Ofi Admi Ventana

PRES240C. CONSULTA DE PRECIOS PÚBLICOS - FAGG

Criterios de selección

Ejercicio: Vic.: Unid.: Prod.:

Descripción:

Mostrar precios no vigentes

Elaboración Ejecución

Elaborado
Solicitado
Validado

Productos

Producto	Eje	Vic	Unid.	S.	T.	F. Inicio	F. Fin	F. Entrad	Imp. Base	
<input type="checkbox"/> HBT1ISB	HABITACION INDIVIDU	2010	06	00CM	V	M	23/07/2010	31/12/2010	23/07/2010	5.231,9500
<input type="checkbox"/> HBT2IDC	HABITACION INDIVIDU	2010	06	00CM	V	M	23/07/2010	31/12/2010	23/07/2010	5.455,2300
<input type="checkbox"/> HBT3DSB	HABITACION DOBLE S	2010	06	00CM	V	M	23/07/2010	31/12/2010	23/07/2010	5.114,9100
<input type="checkbox"/> HBT4DCB	HABITACION DOBLE C	2010	06	00CM	V	M	23/07/2010	31/12/2010	23/07/2010	5.391,3800
<input type="checkbox"/> HBT5DEX	PRECIO ESTANCIA PO	2010	06	00CM	V	M	23/07/2010	31/12/2010	23/07/2010	15,0000
<input type="checkbox"/>										
<input type="checkbox"/>										
<input type="checkbox"/>										
<input type="checkbox"/>										

Solicitar Marcar todos Desmarcar todos Carga Eje Ant.

Registro: 1/5



Pág. anterior



Pág. siguiente



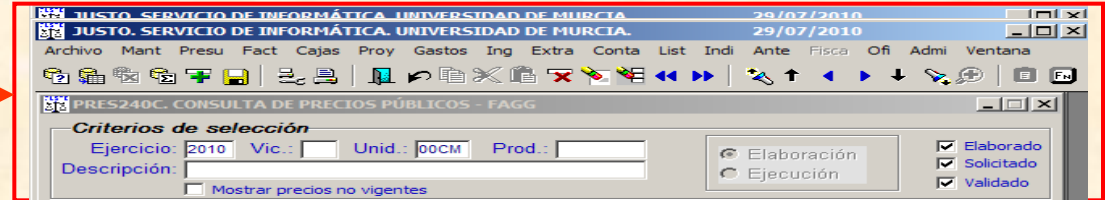
Inicio

Modificación del Precio Público


Durante el ejercicio

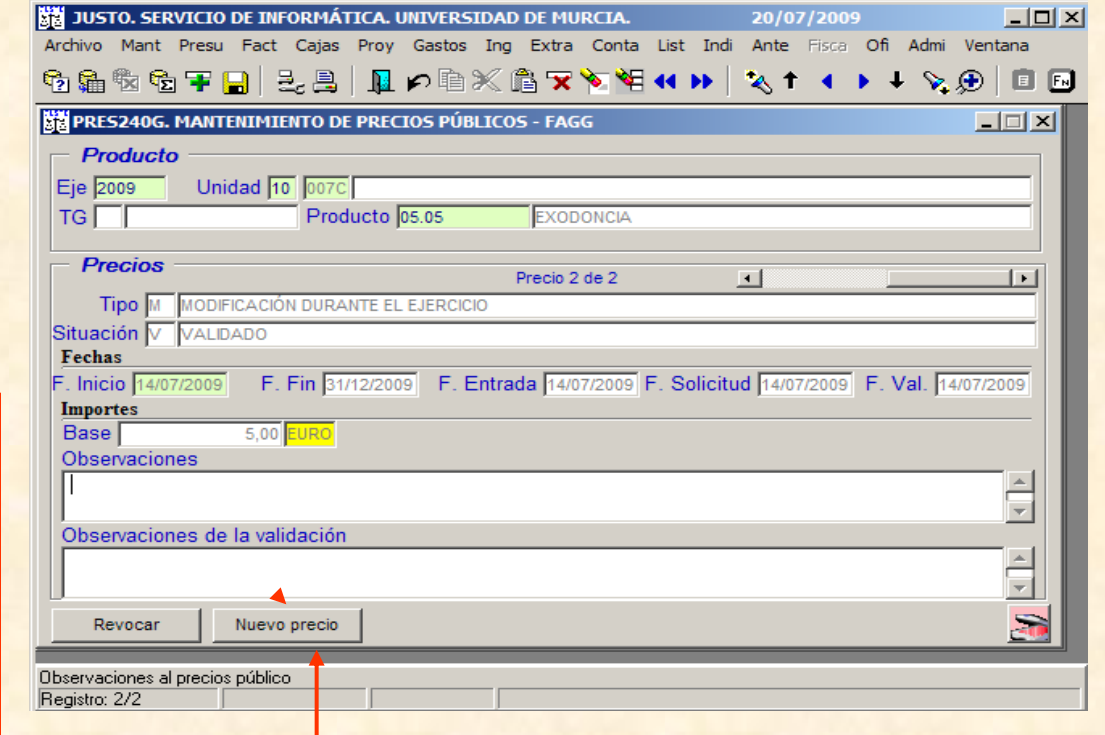
Recorrido: Ir al menú: Presu/ Elaboración Presupuesto/ Precios Públicos/ Elaboración

- En la pantalla “Consulta de precios públicos”
- Introducir los datos de los campos:
 - “Ejercicio, Unid., Elaborado, Solicitado o Validado”.



Pulsaremos AvPág y veremos todos los registros de los servicios-productos de la Unidad.

- Situarse en la línea del producto que se desea Modificar, pulsar AvPág.
- Una vez que estamos en la pantalla del producto elegido, se pulsa el botón “Nuevo precio”.
- Indicar en el campo “Base”, el nuevo precio público.
- Grabar con F10 ó pulsar el icono 
- Una vez grabado se debe “Solicitar” el precio público.



Pág. anterior

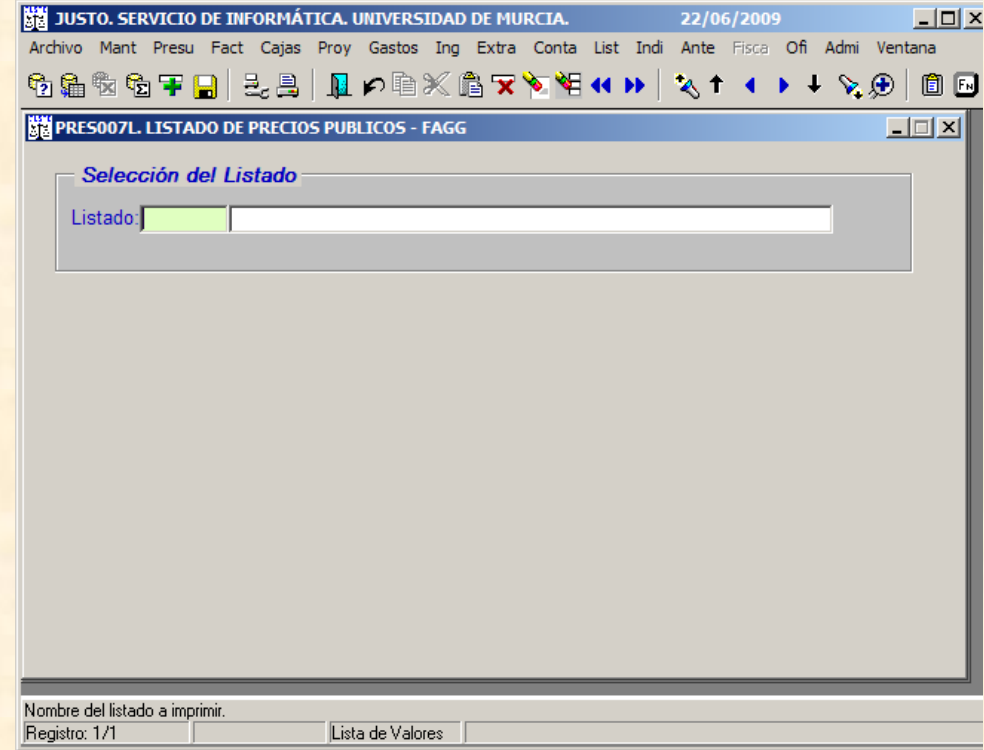
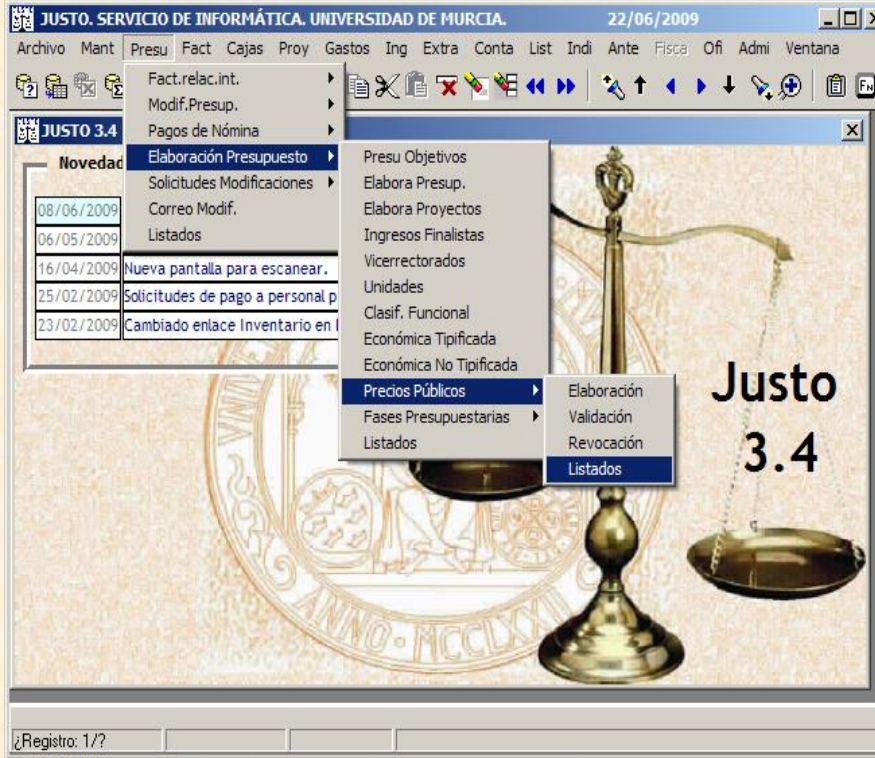



Pág. siguiente



Inicio

Listado Precios Públicos (PRES700L) (I)



■ Pulsar F12 o el icono  para seleccionar el listado (PRES700L)



Pág. anterior



Pág. siguiente



Inicio

Listado Precios Públicos (PRES700L) (II)

JUSTO. SERVICIO DE INFORMÁTICA. UNIVERSIDAD DE MURCIA. 22/06/2009

Archivo Mant Presu Fact Cajas Proy Gastos Ing Extra Conta List Indi Ante Fisca Ofi Admi Ventana

PRES007L. LISTADO DE PRECIOS PUBLICOS - FAGG

Selección del Listado

Listado: PRES700L | PRECIOS PUBLICOS

Registro: 1/1 Lista de Valores

- Una vez seleccionado el listado PRES700L, pulsar la tecla “AvPág” y nos llevará al formulario que figura a la derecha.

JUSTO. SERVICIO DE INFORMÁTICA. UNIVERSIDAD DE MURCIA. 22/06/2009

Archivo Mant Presu Fact Cajas Proy Gastos Ing Extra Conta List Indi Ante Fisca Ofi Admi Ventana

PRES007L. LISTADO DE PRECIOS PUBLICOS - FAGG

Selección del Listado

Listado: PRES700L | PRECIOS PUBLICOS

INTRODUCCIÓN DE PARÁMETROS

Parámetros del Listado

Ejercicio: 2010

Vicerrectorado: []

Unidad de Gasto: []

Producto: []

Mostrar sólo precios vigentes Rango de fechas: [] - []

Restringido de precios vigentes

Situación

Elaborado

Solicitado

Validado

Ordenación

Alfanumérico

Numérico

Nombre

Imprimir Listado

Ejercicio.

Registro: 1/1

- Parámetros del listado:
- Ejercicio, Vicerrectorado, Unidad de Gasto.
- Situaciones: activar solamente “Solicitado”.
- Pulsar Imprimir Listado
- Si seleccionamos las tres situaciones “Elaborado”, “Solicitado” y “Validado”, nos mostrará todos los productos y su situación



Pág. anterior



Pág. siguiente

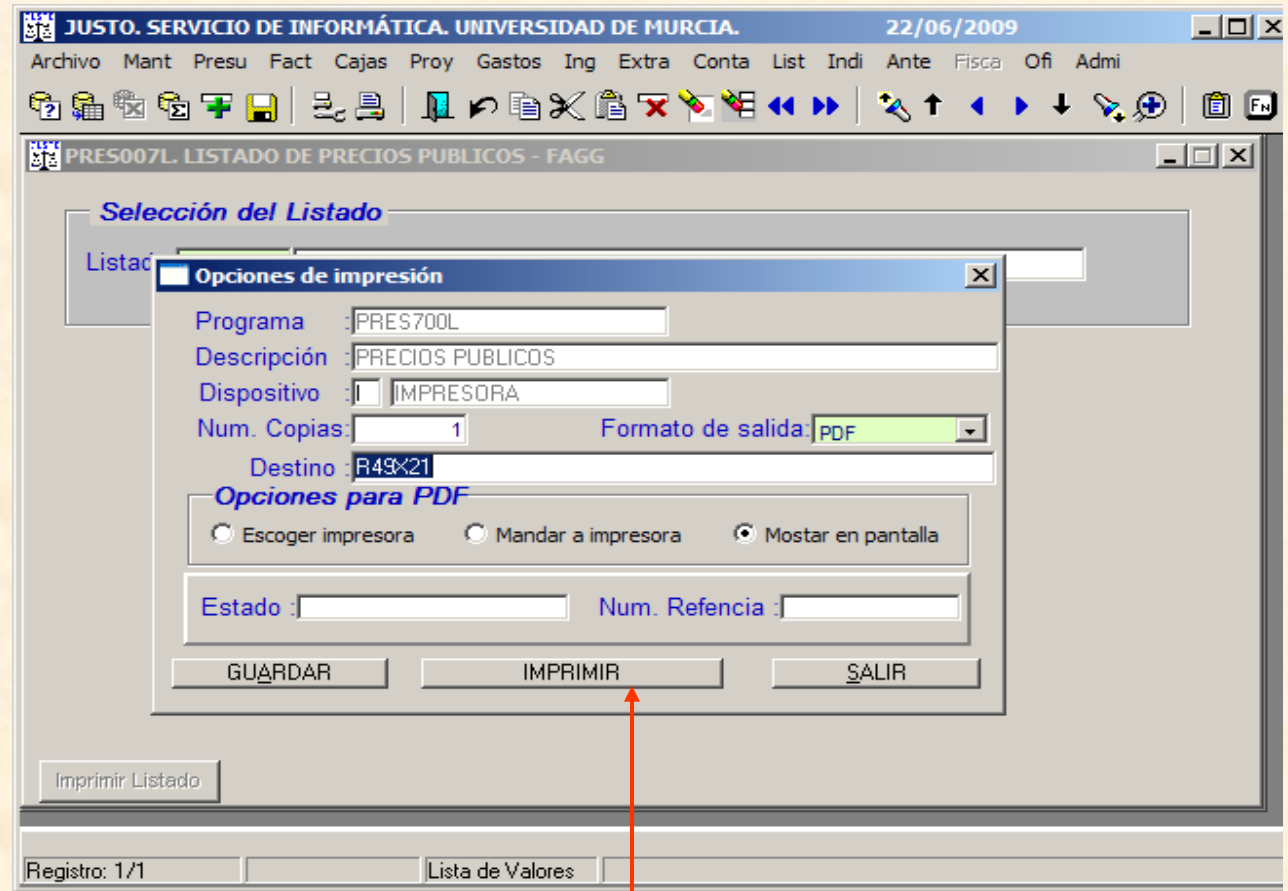


Inicio

Impresión Listado (PRES700L)

■ El resultado del listado PRES700L se debe enviar obligatoriamente a la Sección de Presupuestos y Unidades de Gasto junto con escrito del responsable de la Unidad Orgánica, proponiendo su tramitación ante Consejo de Gobierno y Consejo Social.

■ Una vez autorizados por los órganos correspondientes y Validados por la Sección de Presupuestos y Unidades de Gasto se comunicará al responsable de la Unidad Orgánica.



■ Para Imprimir en formato PDF: Pulsar el botón “IMPRIMIR”



Pág. anterior



Pág. siguiente



Inicio

Alta de Precio Público (Ejercicio siguiente)

Cuando el alta se realiza para el
Ejercicio siguiente



Pág. anterior



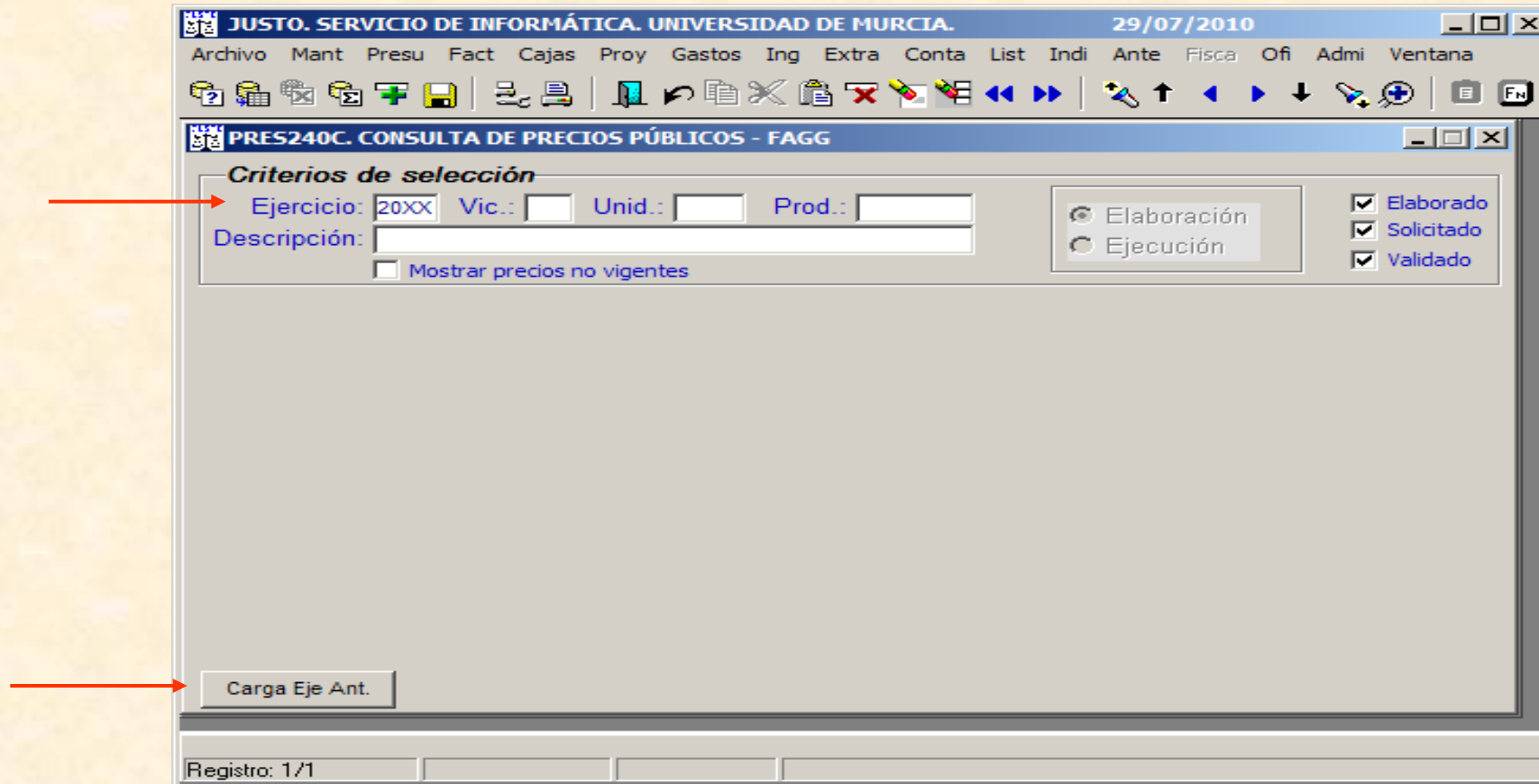
Pág. siguiente



Inicio

Carga de productos e importes para el ejercicio con datos del ejercicio anterior (sólo Unidades prestadoras de servicios (I))

En la pantalla PRES240G, en el campo Ejercicio, poner “año a presupuestar” y a continuación pulsar el botón que aparece a pie de página con la denominación “Carga Eje Ant.”,



Pág. anterior



Pág. siguiente



Inicio

Carga de productos e importes para el ejercicio con datos del ejercicio anterior (sólo Unidades prestadoras de servicios (II))

Nos muestra una nueva pantalla “Carga de precios”, en ella pondremos en los campos: “Vicerrectorado” (2 dígitos) “Unidad Orgánica” (4 dígitos), Nos devolverá la denominación de la Unidad Orgánica.

A continuación seleccionando una de las tres opciones que nos muestra, podremos realizar la acción que hayamos marcado tras pulsar “Aceptar”, actualizará los precios del ejercicio anterior, dejándolos en situación de “E”laborados.

JUSTO. SERVICIO DE INFORMÁTICA. UNIVERSIDAD DE MURCIA. 25/07/2006

Archivo Mant Presu Fact Cajas Proy Gastos Ing Extra Conta List Indi Ante Fisca Ofi Admi Ventana

PRES240C. Consulta de precios públicos - FAGG

Criterios de selección

Ejercicio [] Descripción []

Elaborado Solicitado Validado

precios no vigentes

Carga de precios del ejercicio anterior para la unidad [] [] []

¿Desea aumentar los precios con respecto al ejercicio anterior?

No, quiero mantener los mismos precios.

Si, aumenta los precios en []

Si, aumenta los precios en un [] por ciento

Aceptar Cancelar

Carga Eje Ant.

Vicerrectorado Registro: 1/1 Lista de Valores



Pág. anterior



Pág. siguiente



Inicio

Solicitud de precios públicos

De acuerdo con los criterios de Selección:

Ejercicio: 20XX

Unid.: 00CM

Situación:

*Elaborado

A continuación pulsaremos “Avpág” y nos mostrará los datos de los “Productos”

Se seleccionará el registro, marcando individualmente, o se pueden seleccionar todos los registros a la vez, pulsando el icono.

Producto	Eje	Vic	Unid.	S.	T.	F. Inicio	F. Fin	F. Entrada	Imp. Base	
HBT1ISB	HABITACION INDIVIDU	2010	06	00CM	E	M	23/07/2010	31/12/2010	23/07/2010	5.231,9500
HBT2IDC	HABITACION INDIVIDU	2010	06	00CM	E	M	23/07/2010	31/12/2010	23/07/2010	5.455,2300
HBT3DSB	HABITACION DOBLE S	2010	06	00CM	E	M	23/07/2010	31/12/2010	23/07/2010	5.114,9100
HBT4DCB	HABITACION DOBLE C	2010	06	00CM	E	M	23/07/2010	31/12/2010	23/07/2010	5.391,3800
HBT5DEX	PRECIO ESTANCIA PO	2010	06	00CM	E	M	23/07/2010	31/12/2010	23/07/2010	15,0000



Pág. anterior



Pág. siguiente



Inicio

Bajas de servicios-productos (sólo Unidades prestadoras de servicios)

Baja/Anulación de un producto


En la pantalla “Consulta de precios públicos”

- Introducir los datos de los campos: “Ejercicio “ y “Unidad”.

- Pulsar AvPág,, aparecerá relación de todos los precios públicos que cumplen la condición seleccionada.

- Posicionarse en el registro que se quiere dar de baja y pulsar de nuevo Av.Pág.

- Una vez que nos encontremos en la pantalla del producto elegido, tenemos que:

- Pulsar el icono “Revocar” o 

- Grabar con F10 ó pulsar el



JUSTO. SERVICIO DE INFORMÁTICA. UNIVERSIDAD DE MURCIA. 29/07/2010

Archivo Mant Presu Fact Cajas Proy Gastos Ing Extra Conta List Indi Ante Fisca Ofi Admi Ventana

PRES240G. MANTENIMIENTO DE PRECIOS PÚBLICOS - FAGG

Producto

Eje 2010 Unidad 06 00CM

TG AR Producto HBT1ISB HABITACION INDIVIDUAL SIN BAÑO

C.Ing.: Fec.Ini. Fec.Fin.

Los datos del código de ingreso serán editables cuando el producto esté validado.

Precios Precio 2 de 2

Tipo M MODIFICACIÓN DURANTE EL EJERCICIO

Situación V VALIDADO

Fechas

F. Inicio 23/07/2010 F. Fin 31/12/2010 F. Entrada 23/07/2010 F. Solicitud 26/07/2010 F. Val. 26/07/2010

Importes

Base 5.231,9500 EURO

Observaciones

Observaciones de la validación

Revocar Nuevo precio

Observaciones al precios público

Registro: 2/2



Pág. anterior

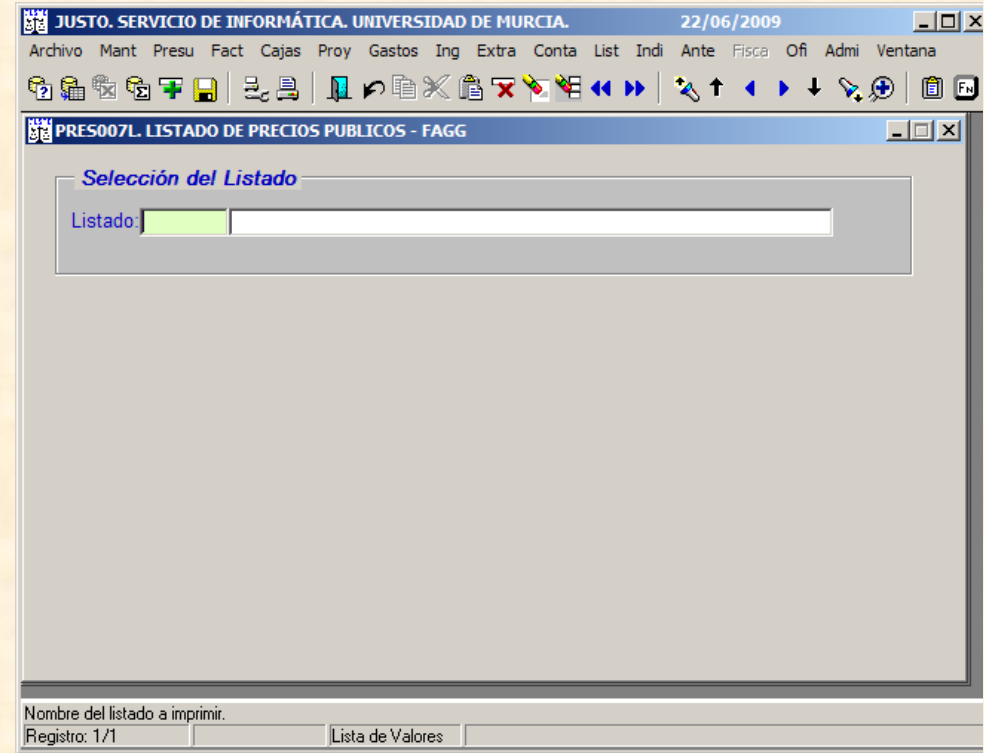
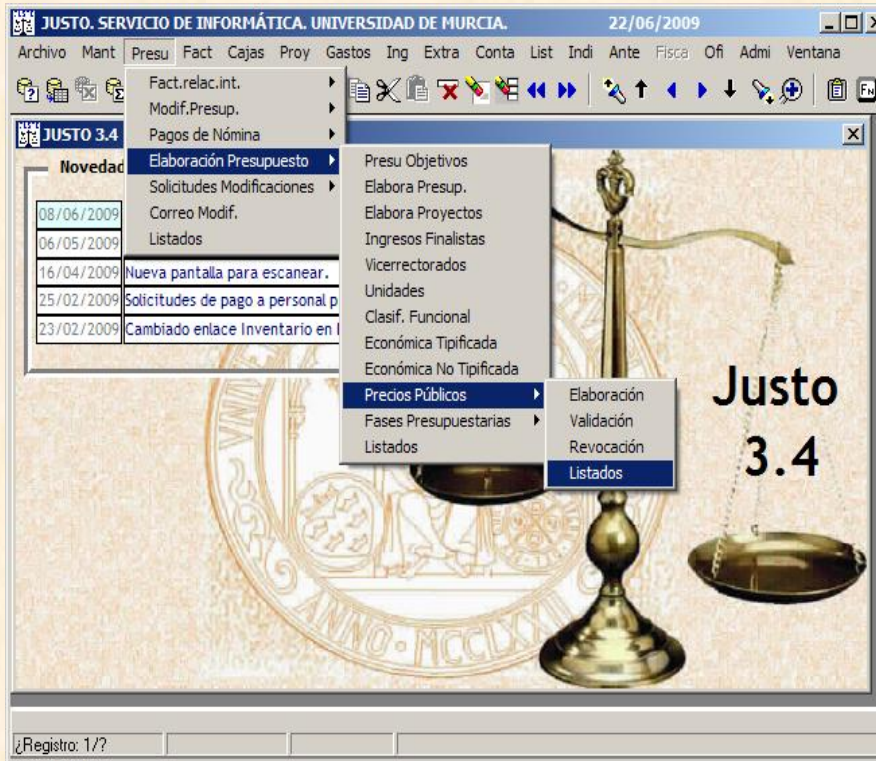


Pág. siguiente



Inicio

Listado Precios Públicos (PRES700L)



- A través del listado PRES700L se puede consultar la situación de todos los Precios Públicos.
- La Sección de Presupuestos y Unidades de Gasto es la encargada de tramitar todos los Precios Públicos que se encuentren en situación de "Solicitados", una vez recibida la propuesta del responsable junto con el listado PRES700L.



Pág. anterior



Pág. siguiente



Inicio