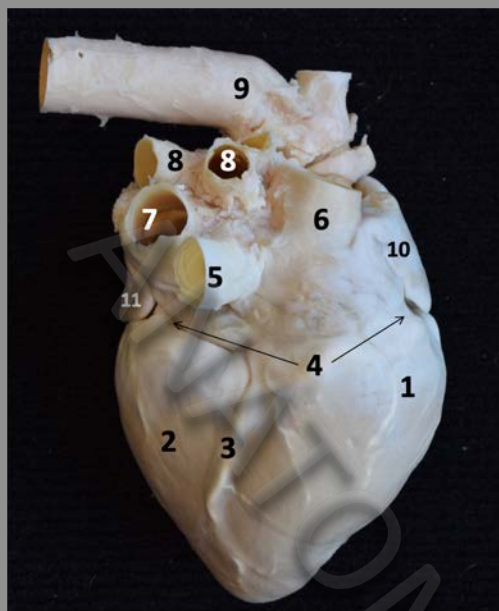
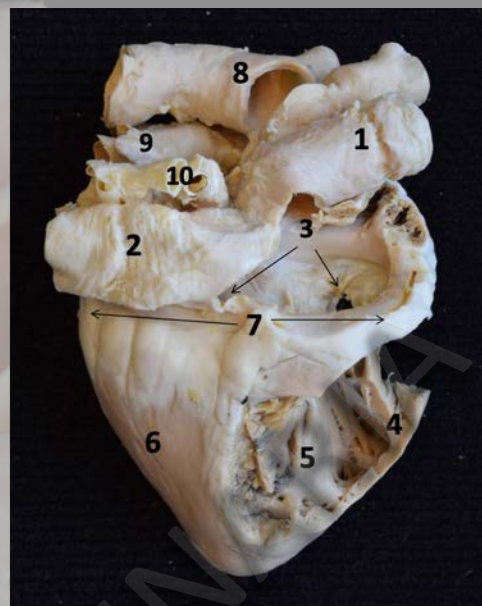


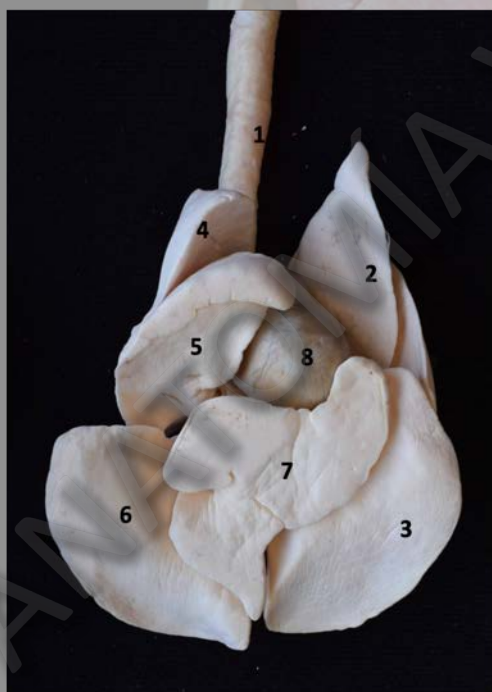
JORNADA PLASTINACIÓN Y ENSEÑANZA SECUNDARIA



Corazón de cerdo, vista lateral derecha 1) Ventriculo derecho; 2) Ventriculo izquierdo; 3) Surco interventricular subsinusal (vasos coronarios derechos); 4) Surco coronario; 5) Vena cava caudal (inferior); 6) Vena cava craneal (superior); 7) Vena pulmonar, 8) Arterias pulmonares; 9) Arco aórtico y aorta torácica; 10) Orejuela (aurícula) derecha; 11) Orejuela (aurícula) izquierda



Vista lateral de corazón de cerdo con retirada parcial de las paredes de la aurícula y ventrículo del lado derecho. 1) Vena cava craneal (superior); 2) Vena cava caudal (inferior); 3) Interior de la aurícula derecha: las flechas señalan el seno coronario y la válvula tricúspide; 4) Pared y músculo papilar del ventrículo derecho; 5) Septo interventricular; 6) Pared del ventrículo izquierdo; 7) Surco coronario (vasos coronarios); 8) Arco aórtico; 9) Tronco pulmonar; 10) Venas pulmonares

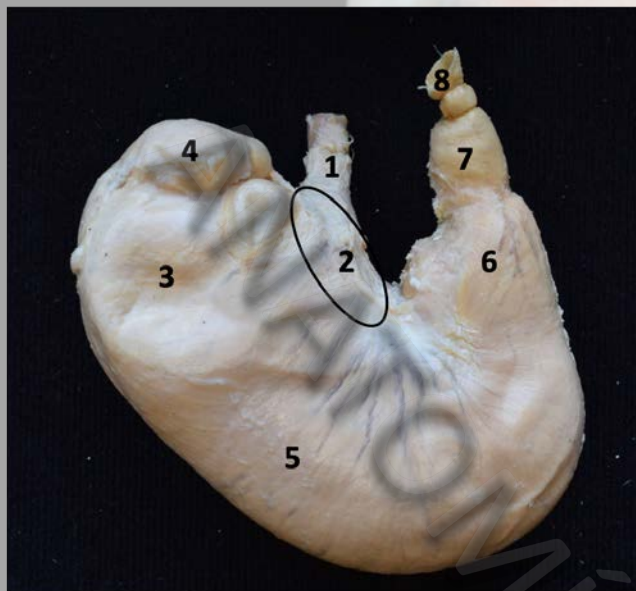


Pulmones y corazón de cerdo (vista ventral): 1) Tráquea; 2) Lóbulo craneal (apical) pulmón izquierdo; 3) Lóbulo caudal (diafragmático) pulmón izquierdo; 4) Lóbulo craneal (apical) pulmón derecho; 5) Lóbulo medio (cardíaco) pulmón derecho; 6) Lóbulo caudal (diafragmático) pulmón derecho; 7) Lóbulo accesorio pulmón derecho; 8) Corazón

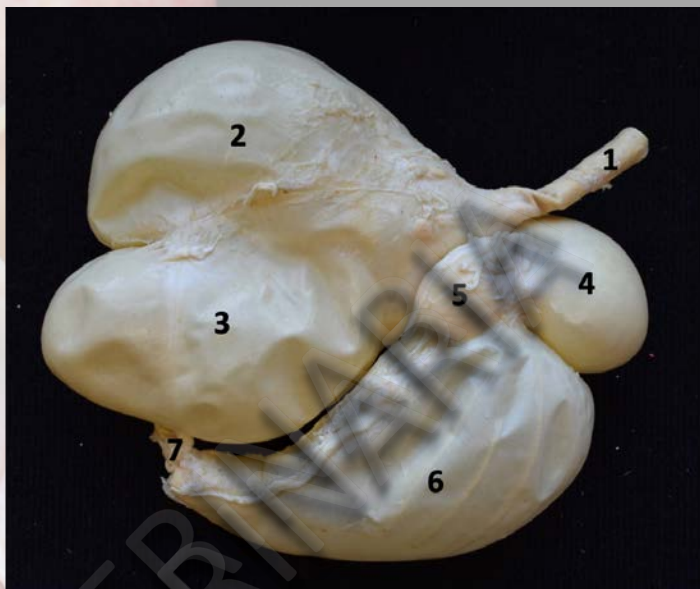


Árbol bronquial del cerdo, vista ventral: 1) Tráquea; 2) Bronquio principal izquierdo; 3) Bronquio principal derecho; 4) Bronquio traqueal (propio de suidos y rumiantes); 5) Bronquios lobulares craneales; 6) Bronquios lobulares caudales; 7) Bronquios segmentarios

JORNADA PLASTINACIÓN Y ENSEÑANZA SECUNDARIA



Estómago de credo, vista por su cara visceral: 1) Esófago; 2) Parte cardial; 3) Fondo; 4) Divertículo; 5) Cuerpo; 6) Parte pilórica (Antro); 7) Parte Pilórica (canal); 8) Duodeno



Estómago de rumiante (cordero) vista por su cara derecha: 1) Esófago; 2) Rumen o panza (saco dorsal); 3) Rumen o panza (saco ventral); 4) Retículo (redecilla); 5) Omaso (libro o librillo); 6) Abomaso (cuajar); 7) Duodeno



Corte sagital de un riñón de perro: 1) Uréter; 2) Pelvis renal; 3) Médula renal (Pirámide renal); 4) Corteza renal



Sección sagital del encéfalo de una vaca: 1) Médula oblongada; 2) Puente; 3) Cerebelo, 4) Mesencéfalo (Tegmento); 5) Mesencéfalo (colículos); 6) Diencefalo (tálamo); 7) Diencefalo (epitálamo); 8) Diencefalo (hipotálamo); 9) Quiasma óptico; 10) Telencéfalo; 11) Cuerpo calloso; 12) Fórnix; 13) Ventrículo lateral; 14) Tercer ventrículo; 15) Acueducto del mesencéfalo; 16) Cuarto ventrículo