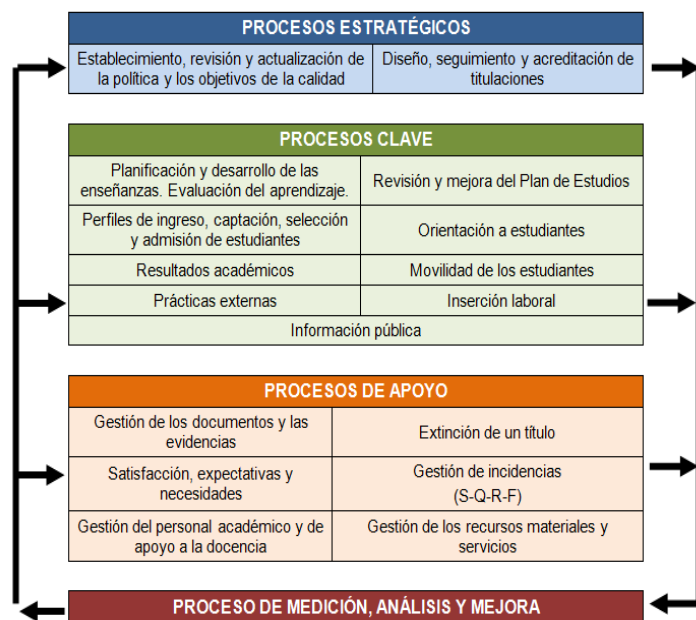


Mapa de Procesos



SGIC

Sistema de Garantía
Interna de Calidad
de los Centros de la
Universidad de Murcia

TU PARTICIPACIÓN ES IMPRESCINDIBLE

¿CÓMO HACERLO?

- Participando en Órganos de representación: Junta de Centro, Consejo Departamento, Comisiones...
- Presentando sugerencias a la Comisión de Garantía de Calidad del Centro.
- Aportando tu opinión en las encuestas que recibas.



2016-2017

www.um.es\unica

SGIC

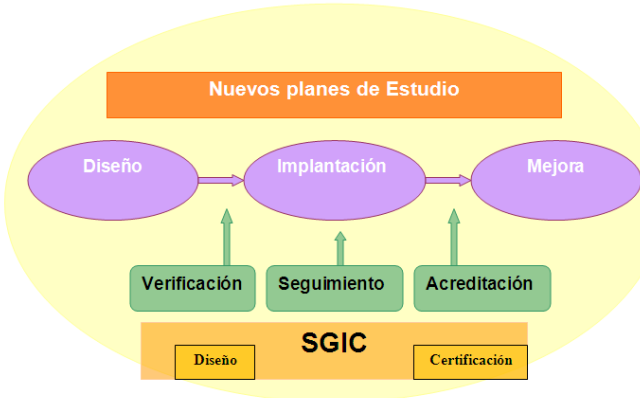
Sistema de Garantía
Interna de Calidad
de los Centros de la
Universidad de Murcia



UNIVERSIDAD DE
MURCIA

Introducción

Los **sistemas de Garantía Interna de Calidad**, que forman parte de los **nuevos planes de estudios**, son, asimismo, el fundamento para que la nueva organización de las enseñanzas **funcione eficientemente** y para crear la **confianza** sobre la que descansa el proceso de **acreditación** de títulos.



¿Qué es el SGIC?

Es un conjunto integrado por las actividades desarrolladas por el Centro para garantizar la calidad de las enseñanzas, así como la relación existente entre dichas actividades.

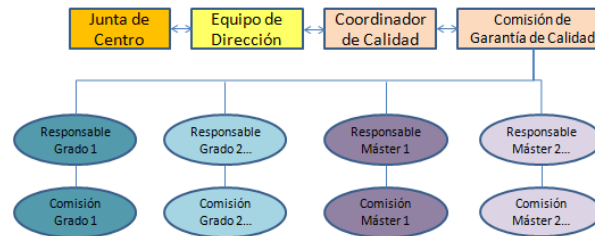
Este Sistema ha de permitir a los Centros *demostrar que actúan sobre la calidad de sus programas y títulos y que se comprometen a poner en marcha los medios que aseguren y demuestren esa calidad.*

El **SGIC ayuda** y forma parte del **diseño** de las titulaciones, obliga y contribuye a su **seguimiento** y facilita su **acreditación**.

Alcance del SGIC

El alcance del SGIC incluye **a todas las titulaciones oficiales**, tanto de **grado** como de **máster**, del Centro en el que se aplica.

Estructura del Centro para la Calidad



Grupos de Interés

El SGIC de los Centros de la UMU, tienen en cuenta a los distintos grupos de interés, con especial atención a los estudiantes.

Por **grupo de interés** se entiende toda aquella persona, grupo o institución que tiene interés en el Centro, en las enseñanzas o en los resultados obtenidos.



Documentación

El Sistema de Garantía Interna de la Calidad de los Centros de la UMU contiene la siguiente documentación:

1. Un **Manual del SGIC**, es un documento genérico que presenta al Centro y contiene el alcance del SGIC y las directrices del programa AUDIT de la ANECA en el que se basa.

2. Una serie de **procedimientos**, clasificados en:

- **Procesos estratégicos (PE).**
- **Procesos clave (PC).**
- **Procesos de apoyo (PA).**
- **Procesos de medida (PM).**

3. Las **evidencias** generadas como consecuencia de la aplicación del SGIC.

Indicadores

El SGIC, al igual que cualquier otro sistema de calidad, obliga a tener en cuenta una serie de indicadores que han de medirse y analizarse de forma sistemática.

El análisis de los valores de estos indicadores constituye la base de la Mejora Continua de las titulaciones y facilita la toma de decisiones para la gestión de los Centros y la rendición de cuentas a los Grupos de Interés.