

Tanque de Corales del Océano Pacífico

En este tanque se reproduce un ambiente de arrecife de zonas superficiales, con predominio de corales duros. Estos corales generan un esqueleto calcáreo que contribuye a la formación de los arrecifes.

Así mismo pueden observarse en este tanque otros invertebrados y ciertas especies de peces que habitan en estas zonas recifales.



Esqueleto de coral



Coral vivo



Así era el tanque cuando se montó. Observa las diferencias con el tanque actual. Estas diferencias se deben a que los corales han crecido durante todo este tiempo.

Especies de peces que puedes observar en el tanque del tanque:



Pseudanthias pleurotaenia

Los peces del grupo de los antias se alimentan de plancton y viven en grupos numerosos sobre los arrecifes. Los machos presentan llamativos patrones de coloración para atraer a las hembras.



Pseudochromis porphyreus

Los peces del grupo de los pseudocromis están emparentados con los meros, pero son de pequeño tamaño. Son territoriales.



Valenciennesa strigata

Este gobio se alimenta de pequeños organismos vivos que encuentra entre la arena. Es normal observarlo comer arena que filtra y expulsa por las branquias.



Zebrasoma rostratum

Los peces cirujanos como *Z. rostratum* se alimentan de algas. Es fácil observar la cuchilla que porta en el pedúnculo caudal, es de color blanco.



Zebrasoma flavescens

Los peces cirujano deben su nombre a una pequeña cuchilla (bisturí) que portan en el pedúnculo caudal. En el género *Zebrasoma* es blanca y tiene forma de espina.



Ctenochaetus strigosus

Los peces del género *Ctenochaetus*, son herbívoros como todos los peces cirujano, pero son capaces de alcanzar algas a las que otros peces no llegan, gracias a que sus dientes son móviles.

Algunas especies de invertebrados que se pueden ver en el tanque:



Euphyllia paraglabrescens



Galaxea fascicularis

Los corales duros pueden tener pólipos grandes y carnosos como los de las fotos a la izquierda o bien presentar una fina capa de tejido sobre el esqueleto que generan como el de la foto inferior.



Acropora elegans



Montipora sp



Echinophyllia sp

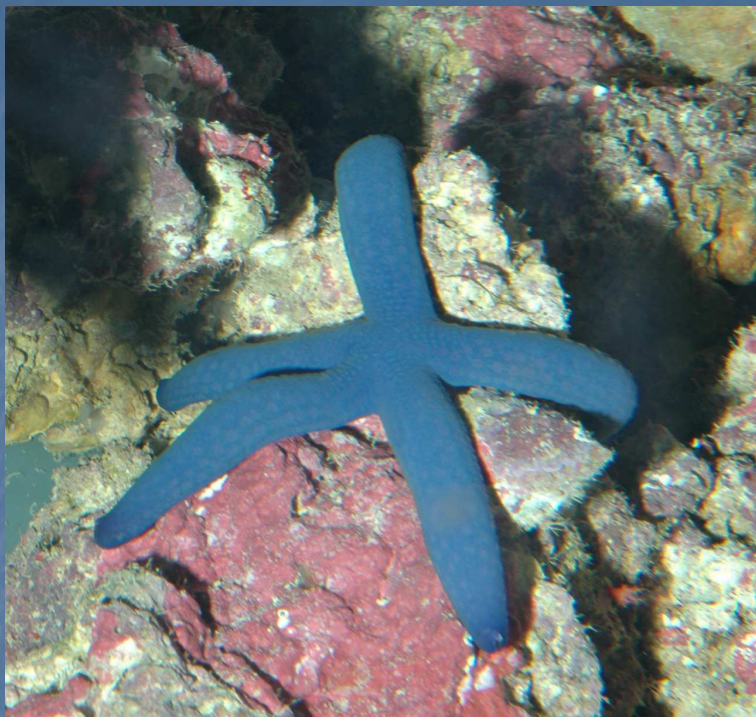
La mayor parte de los corales formadores de arrecife, presentan algas unicelulares en el interior de sus tejidos que les proporcionan alimento al realizar la fotosíntesis. Estas algas les aportan cierta coloración marrón parda. Otros colores más llamativos como verdes, azules o rojos se deben a pigmentos que les protegen de las radiaciones ultravioletas.

Estos corales adoptan esta forma de plato para poder exponer sus tejidos cargados de algas a la luz solar



Seriatopora caliendrum

Además del alimento que obtienen de sus algas simbiotes, los corales completan su dieta con alimento presente en las corrientes de agua. El plancton abarca desde bacterias hasta larvas de peces y hay corales adaptados a capturar todo este tipo de alimento por medio de sus pólipos.



Estrella de mar azul.

Linckia laevigata

Turbo sp.

Estos caracoles son herbívoros y ayudan a mantener el arrecife limpio de algas.

