

Tanque de Corales del Océano Índico

Este tanque representa un ambiente de arrecife del Índico, basado en las especies que se pueden encontrar en un atolón.

Entre los invertebrados presentes en el tanque, predominan los corales de cuerpo blando.

Estos corales carecen de esqueleto. Sin este esqueleto, no pueden formar arrecifes, pero ayudan a ello gracias a unas pequeñas espículas que dan consistencia a sus tejidos.



Así era el tanque cuando se montó. Observa las diferencias con el tanque actual. Estas diferencias se deben a que los corales y otros invertebrados han crecido durante todo este tiempo.

Algunos habitantes del acuario:



Acanthurus leucosternon



Naso elegans



Zebrasoma scopas

Estos peces pertenecen a la familia de los peces cirujano y se caracterizan por tener una cuchilla con distintas formas en el pedúnculo caudal. Si os fijáis se puede ver con facilidad.



Siganus unimaculatus

Los peces conejo son herbívoros y forman grupos para alimentarse en el arrecife.

Los radios de la aleta dorsal son venenosos y pueden infligir heridas dolorosas a cualquier persona que lo intente coger con la mano



Genicanthus lamark

Los peces del género *Genicanthus* pertenecen a la familia de los peces ángel. Son los únicos peces de este grupo que pueden convivir con corales ya que solo se alimentan de plancton.



Pseudanthias squamipinnis

Los antias viven sobre los arrecifes capturando plancton. Forman harenes donde un macho convive con muchas hembras. Cuando este macho muere, la hembra más fuerte se transforma en macho y ocupa el puesto del anterior.



Chrysiptera parasema

Las damiselas son peces de la misma familia que los peces payaso. Forman grupos numerosos y algunas especies tienen un carácter muy fuerte, llegando a enfrentarse a peces mucho mayores que ellas.



Dunckerocampus dactyliophorus

Este pez pipa pertenece a la misma familia que los caballitos de mar. Es posible observarlo cuando los cuidadores dan de comer en el tanque. Mientras tanto permanece escondido entre los corales y las rocas.



Chelmon rostratus

El pez mariposa de hocico largo se alimenta de invertebrados que captura entre las ramas del coral. También limpia el tanque de pequeñas anémonas que pueden llegar a dañar a los corales. Esta especie se encuentra en tanto en el Océano Índico como en el Pacífico.



Hoplolatilus purpureus

Los matajuelos son peces de arrecife que se alimentan de plancton. Viven cerca de madrigueras que excavan en la arena, donde se esconden a la menor señal de peligro.



Hoplolatilus luteus



Cirrhilabrus rubrisquamis

Los lábridos son peces que se alimentan de pequeños crustáceos que encuentran en el fondo. Son territoriales y en el acuario, se puede observar como alguno de ellos es capaz de encararse con la gente que se acerca mucho al cristal.



Macropharyngodon bipartitus (hembra).

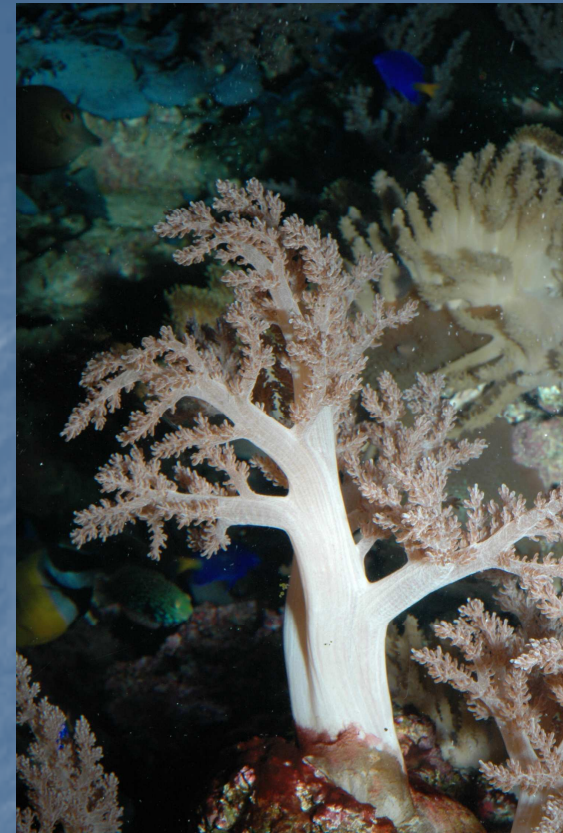


Macropharyngodon bipartitus (macho).

A pesar del aspecto que tienen de planta, los corales son animales.
Los corales blandos reciben este nombre por carecer de esqueleto rígido, aunque presentan espículas calcáreas que les dan cierta rigidez.
En el tanque se pueden observar crías de litofiton que provienen de reproducción sexual.



Lobophyton sp.



Lytophyton arboreum

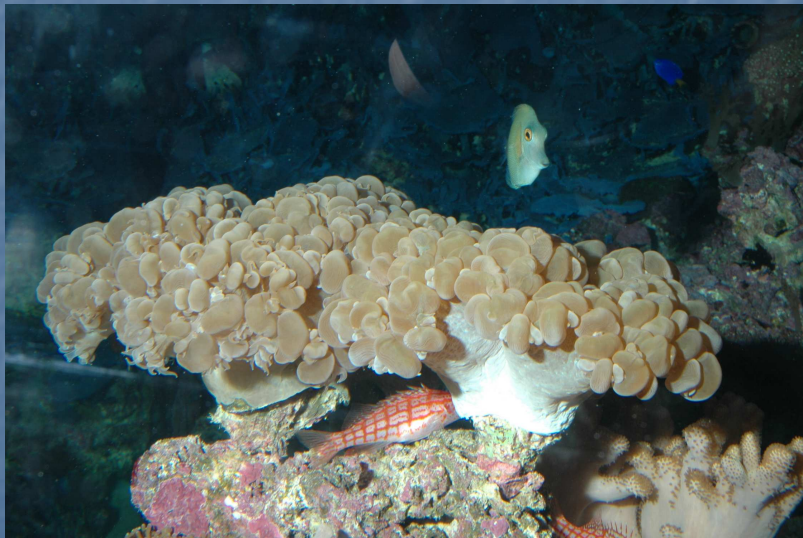
Cría de litofiton
asentada en una
pared vertical del
acuuario



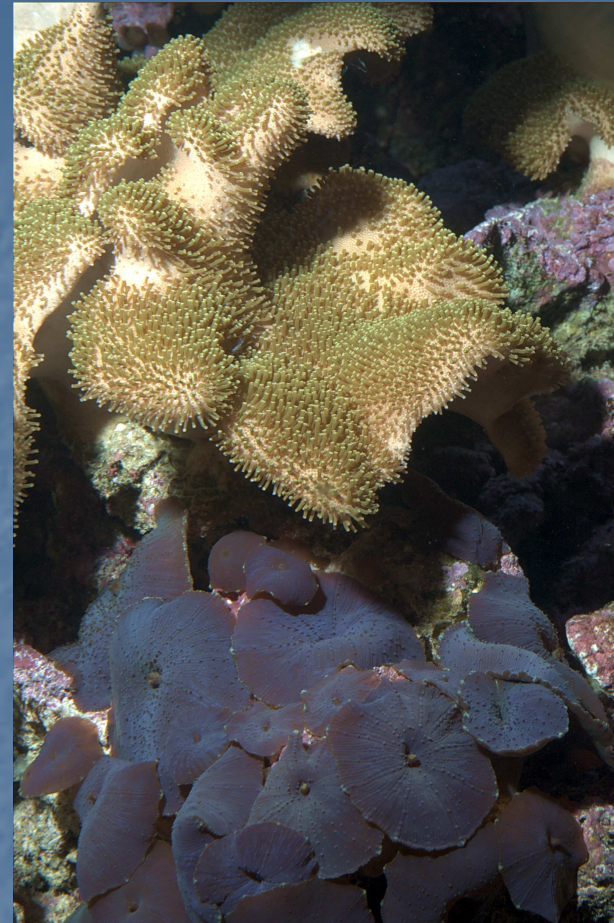
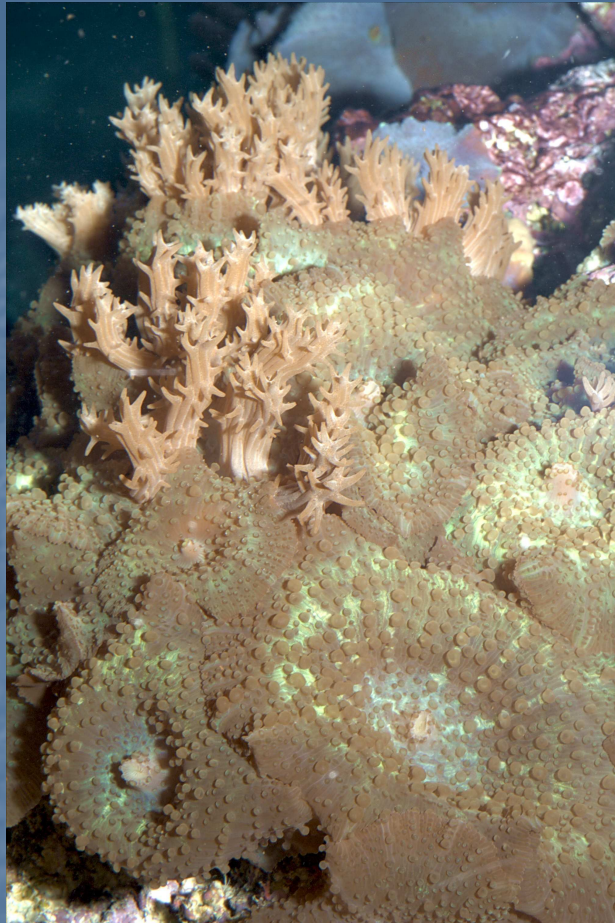


Catalaphyllia jardinei

Estos corales duros se alimentan a partir de algas simbiotas que llevan dentro de sus tejidos, pero por la noche extienden tentáculos urticantes para capturar plancton. En el caso de estas dos especies el plancton que capturan puede ser de gran tamaño.



Plerogyra sinuosa



Las anémonas de disco se encuentran entre las anémonas y los corales y las hay con diferentes colores y forma de los tentáculos.



Las almejas gigantes pueden alcanzar un tamaño de más de un metro. La que podéis ver en el tanque tiene 12 años de edad. Estas almejas están en peligro de extinción debido a la sobrepesca ya que en el sur de Asia se consideran una comida muy apreciada. Las que se pueden ver en acuarios, provienen de criaderos.



Mespilia globulus

Este erizo se alimenta de algas y puede camuflarse colocándose encima trozos de alga, trozos de coral y prácticamente cualquier cosa.