

SISTEMAS DE LADERA Y SISTEMAS FLUVIALES. RIESGOS ASOCIADOS; SU INCIDENCIA EN LA REGIÓN DE MURCIA.

MOVIMIENTOS DE LADERA

En función de diversos factores que condicionan los movimientos de ladera se han elaborado 4 grados de peligrosidad:

Grado Nulo. Zonas llanas o de escasa pendiente (0-4°). Son zonas llanas y exentas de peligrosidad.

Grado Bajo. Zonas con pendientes medias-bajas (hasta 8°) con movimientos de ladera de escasa magnitud, donde la probabilidad de ocurrencia de nuevos movimientos es baja.

Grado Medio. Zonas con pendientes medias-altas (8-15°) donde en la actualidad se presentan deslizamientos de cierta magnitud. Citemos las sierras del Carche, Pila, Espuña, Ricote, Almenara, Algarrobo y gran parte del sector de La Unión.

Grado Alto. Zonas con pendientes >15° con deslizamientos y desprendimientos activos de magnitud considerable y donde la posibilidad de ocurrencia es alta.

En la Región de Murcia existen cinco zonas de Grado Alto que, de N a S son:

- 1) Valle del río Segura, en el tramo Calasparra-Cieza-Archena
- 2) Sierra del Almirez (Lorca)
- 3) Oeste de Lorca (sierra del Gigante...)
- 4) Eje Lorca-Totana-Alhama de Murcia
- 5) Vertiente N de la sierra de Carrascoy

En todos los casos son consecuencia de un proceso de descalce: presencia de una roca competente que se encuentra sobre otra incompetente susceptible de erosionarse con mayor rapidez, lo que induce a que la roca suprayacente pierda estabilidad y caiga.

Peligrosidad en cascados urbanos

Los núcleos urbanos afectados con mayor grado de peligrosidad son:

Los de corredor Lorca-Totana-Alhama de Murcia
El eje Cieza-Archena (Cieza, Abarán, Blanca, Ulea, Archena)
Pedanías de Murcia colindantes con la falda N de la sierra de Carrascoy y Cresta del gallo, como Los Garres.

Los núcleos urbanos afectados con un grado de peligrosidad medio son:
Puerto Lumbreras, Jumilla y Mazarrón.

CASCOS URBANOS	GRADO PELIGROSIDAD
LORCA	ALTO
TOTANA	ALTO
ALHAMA DE MURCIA	ALTO
CIEZA	ALTO
ABARÁN	ALTO
BLANCA	ALTO
ULEA	ALTO
ARCHENA	ALTO
ULEA	ALTO
PEDANÍAS DE MURCIA	ALTO

PUERTO LUMBRERAS	MEDIO
JUMILLA	MEDIO
MAZARRÓN	MEDIO

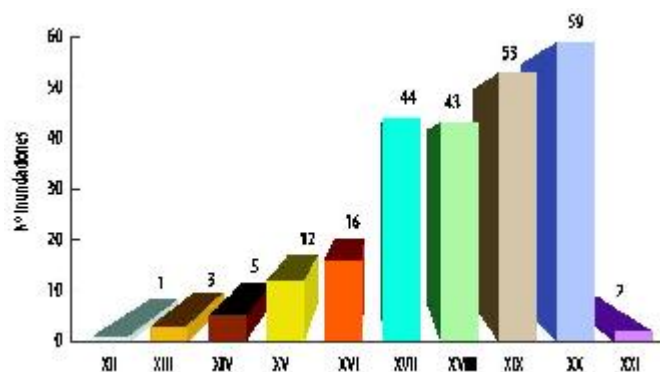
INUNDACIONES

Murcia, al estar situada en el Levante español, ha sido propensa a sufrir tradicionalmente lluvias torrenciales debido a causas naturales de origen climático y meteorológico, como son la gota fría.

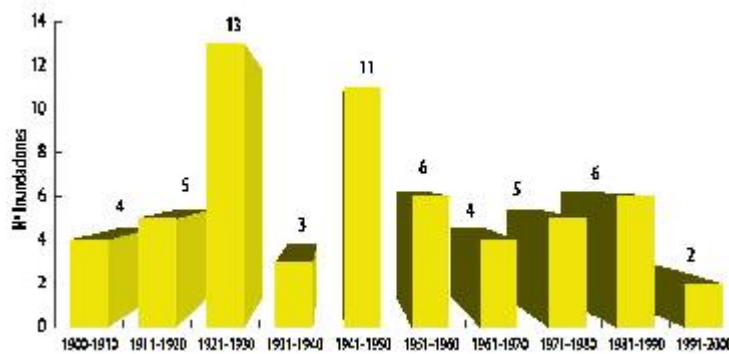
El río Segura y sus principales afluentes, llámense ríos o ramblas, se caracterizan hidrológicamente por su irregularidad, alternándose enormes crecidas con inundaciones y acusados estiajes.

Las inundaciones no son un fenómeno reciente. Se tienen testimonios de su ocurrencia desde muy antiguo. Sin duda, las primeras obras de infraestructura realizadas por los árabes tuvieron como finalidad, no sólo el aprovechamiento de los recursos hídricos, sino también la defensa contra las inundaciones. No obstante, en la Región de Murcia las referencias documentales sobre inundaciones datan de 1143.

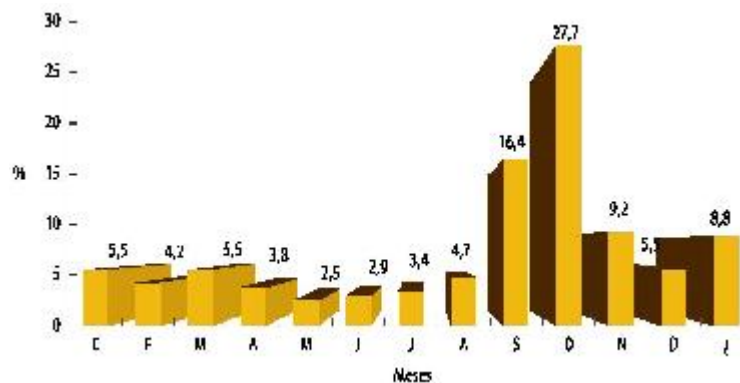
En los dos últimos siglos se podría decir que han ocurrido, como promedio, una inundación cada dos años. Analizando el siglo XX por décadas, las décadas más desastrosas y en las que se registraron el mayor número de inundaciones fueron la década de 1920 a 1930 (con 13 episodios), seguida de la década de 1940 a 1950 (con 11 episodios) y las décadas de 1950 a 1960 y de 1980 a 1990 (con 6 episodios en cada una de ellas). Respecto a la época del año en el que las inundaciones se dan con mayor frecuencia, es el otoño (con un 53.3%), siendo el mes de octubre en el que se registran el mayor número de ellas (con el 28% respecto al total anual) y las de consecuencias más devastadoras, tanto para el número de pérdidas humanas como por las pérdidas materiales



Referencias de inundaciones por siglos en la región de Murcia



Inundaciones por décadas en el siglo XX



Frecuencia mensual de las inundaciones en la región de Murcia

Principales inundaciones sucedidas en la Región de Murcia

La primera riada, con nombre, es la de Santa Lucía, datada en 1143.

En el siglo XVII se produjeron dos riadas especialmente importantes por sus efectos y separadas entre sí tan solo por 2 años, la Riada de San Calixto en octubre de 1651 y la Riada de San Severo en noviembre de 1953.

En el siglo XVIII, entre las más desastrosas por el número de víctimas son de citar la Riada de San Leovigildo en junio de 1704 y la de San Pedro Regalado en octubre de 1775.

El siglo XIX comienza con la rotura de la presa de Puentes debida a unas lluvias muy intensas, teniendo lugar importantes inundaciones con consecuencias devastadoras aguas abajo de ella, llegándose a contabilizar 608 muertos en Lorca.

El 14 de octubre de 1879 tuvo lugar la riada más famosa de la historia de Murcia, la Riada de Santa Teresa. El caudal que se registró en Murcia fue de 1.900 m³/s, y el número de muertos 761, junto a 22.000 animales y miles de barracas totalmente destruidas. Se estima que las precipitaciones caídas fueron del orden de los 500-600 l/m² y las áreas más dañadas fueron los núcleos de Lorca, Murcia y Orihuela, junto con sus terrenos de huerta adyacentes.

FECHA	NOMBRE	CAUCE	TERM. MUNICIP.	DAÑOS
1258		Segura	Murcia y otros	Viviendas, cultivos , muertes
Oct. 1545		Segura	Murcia y otros	Viviendas, cultivos, muertes
1568	El Diluvio	Guadalentín	Lorca y otros	Viviendas, cultivos, muertes
Oct. 1651	San Calixto	Segura, Guadalentín	Murcia, Lorca y otros	Viviendas, cultivos, rotura de la Contraparada, más de 1.000 muertes
Nov. 1653		Segura, Guadalentín	Murcia, Lorca y otros	Viviendas, cultivos, muertes
1718		Rbla. Totana	Totana	Viviendas, rotura presa, muertes
1750		Rbla. Totana	Tonana	Viviendas, muertes
Sep. 1773		Segura	Murcia y otros	Viviendas, cultivos, muertes
Abril 1802		Guadalentín	Lorca y otros	Rotura de la presa de Puentes, 608 muertes, 809 viv. destruidas
Junio 1877		Rbla. Totana	Totana	5 muertes, viviendas, cultivos
Oct. 1879	Sta. Teresa	Segura, Guadalentín	Murcia, Lorca y otros	Catastrófica, centenares de muertes, rotura del Reguerón y la Contraparada, viviendas
Sep. 1891		Guadalentín	Lorca y otros	Viviendas, cultivos, muertes
Junio 1900		Guadalentín	Lorca y otros	Viviendas, cultivos
1917		Rbla. del Albujon	Cartagena	Viviendas, muertes
Nov. 1926		Segura	Murcia y otros	Viviendas, cultivos
Abril. 1946		Segutra, Guadalentín	Murcia, Lorca y otros	Viviendas, cultivos, muertes
Oct. 1948		Segura, Guadalentín	Murcia, Lorca y otros	Viviendas, cultivos, muertes
Junio 1964		Rbla. Totana	Totana	Viviendas, cultivos
Oct. 1973		Rbla. Nogalte	Puerto Lumbreras	95 muertes, viviendas, cultivos
1989		Rbla. Mazarrón	Mazarrón	Viviendas, cultivos, muertes

Inundaciones históricas en la Región de Murcia