

PROCESO DE ADAPTACIÓN DE LAS TITULACIONES AL EEES

Dra. Maite Martínez
IDES-UAB
Barcelona 2005

Adaptación al espacio europeo

- DOS MOMENTOS CLAVES:
- Plan piloto
- Plan Dursi + Plan Piloto UAB

Inicio del proceso...

- Plan piloto
- 2003-2004



- Geología
- Matemáticas
- Pedagogía
- Relaciones Laborales
- Diseño artístico

Inicio del proceso...

- Plan piloto

2003-2004:

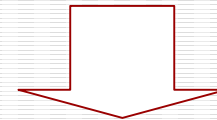
conocer y analizar el contexto en el que se iba a trabajar

- Decretos

- Acuerdos

- Estudios

Un sistema de trabajo planificado para trabajar en realidades distintas



MODELO COMÚN: PARA EMPEZAR A CONSTRUIR EL ESPACIO

- Nivel MACRO
- Nivel MEDIO
- Nivel MICRO

- **MODELO COMÚN: PARA EMPEZAR A CONSTRUIR EL ESPACIO**

-
- Especificación del *perfil profesional* o formativo de la titulación y de los *resultados de aprendizaje* perseguidos
 - Especificación del tipo de *actividad educativa* y de las *áreas temáticas*.
 - Especificación del *porcentaje del tiempo total* del estudiante que se dedicará a cada actividad educativa y área temática.

- **Nivel MACRO**

MODELO COMÚN: PARA EMPEZAR A CONSTRUIR EL ESPACIO

- Traducción de los porcentajes a créditos.
- Definición de los resultados de aprendizaje en cada año de estudio.
- Distribución de los créditos disponibles para cada tipo de actividad y área temática a lo largo de los años de estudio.
- Asignación de 60 créditos por año a las unidades/módulos individuales.
- Especificación del *porcentaje del tiempo total* del estudiante que se dedicará a cada actividad educativa y área temática en un ciclo.

■ *Nivel MEDIO*

MODELO COMÚN: PARA EMPEZAR A CONSTRUIR EL ESPACIO

- Definición de los *resultados de aprendizaje* para cada unidad/modulo.
 - Desarrollo de contenidos/recursos/metodologías docentes para cada unidad/modulo, en función de los créditos asignados (tiempo de aprendizaje).
 - Verificación de la correspondencia entre los créditos asignados y el tiempo real del estudiante requerido en cada unidad/modulo.
 - Verificación de la correspondencia entre lo anterior y las decisiones del nivel macro.
- *Nivel* MICRO

PLAN DE COMUNICACIÓN desde IDES

- Difusión de informaciones
- **Web** con materiales necesarios para partir de una información común.
- Revista: Full informatiu trimestral
- Información del resultado Tuning
- Conferencias...etc

Sistema de trabajo

- Creación de la Comisión
 - Coordinador de Titulación
 - Profesorado
- Reuniones de trabajo

Primeras acciones desde al Comisión: ***Definición de las Competencias***

Recoger toda la información oficial

Recoger la visión de los profesionales

Recoger los informes de las salidas
profesionales

Recoger opiniones de especialistas

Sesiones de discusión del grupo de trabajo

Listado de competencias

Definición de competencias

Las competencias:

■ PROBLEMAS

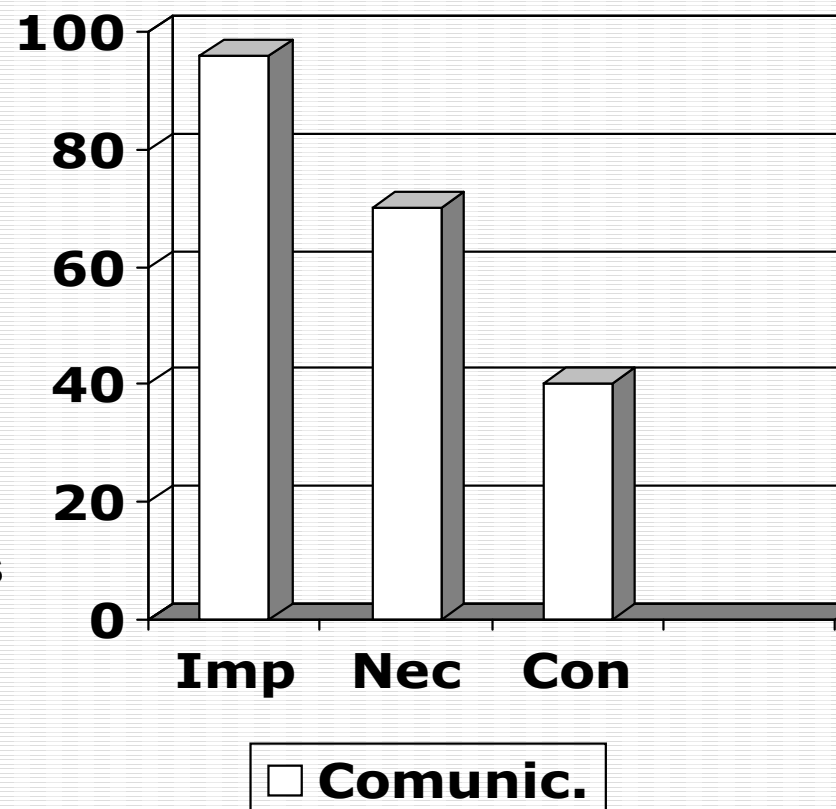
- Lentitud en encontrar la definición de las competencias
- Lentitud en concretar las acciones que visualizan las competencias
- Difusión de las competencias
- Aglutinar informaciones diversas

■ SOLUCIONES

- Desde la titulación: se elaboró la constelación de competencias y prioridades
- Desde el profesorado: se obtuvo el consenso sobre competencias y valoración de las mismas

Documento 1/2

- **Comunicació oral persuasiva**
- Capacitat per expressar idees o fets clarament i de manera persuasiva. Convèncer als altres del punt de vista propi.
- Saber comunicar i defensar projectes: argumentar.
- **Comunicació escrita**
- Capacitat per redactar les idees clarament i de forma gramaticalment correcta, de manera que siguin enteses sense cap mena de dubte.
- Capacitat d'interpretació de la informació.
- Capacitat d'elaboració i presentació oral i escrita d'informació.



¿Hasta donde se llegó?

- Definición de perfiles de competencias
- Distribución de las mismas en las asignaturas
- Compartir complicidad con el profesorado

SEGUNDA FASE: TITULACIONES DURSI

- Titulaciones que optan por Título Propio a los 180 ECTS
 - 1. Pedagogía,
 - 2. Traducción,
 - 3. Veterinaria,
 - 4. Sociología
 - 5. Políticas,
 - 6. Ingeniería Informática,
 - 7. Geografía,
 - 8. Humanidades,
 - 9. Matemáticas,
 - 10. Física,
 - 11. Publicidad y Relaciones Publicas

Titulaciones Piloto UAB

- 1. Documentación
- 2. Ciencias Ambientales
- 3. Geología
- 4. Ingeniería Técnica Informática
- 5. Arte y Diseño
- 6. Enfermería
- 7. Relaciones Laborales
- 8. Turismo
- 9. Prevención y Seguridad

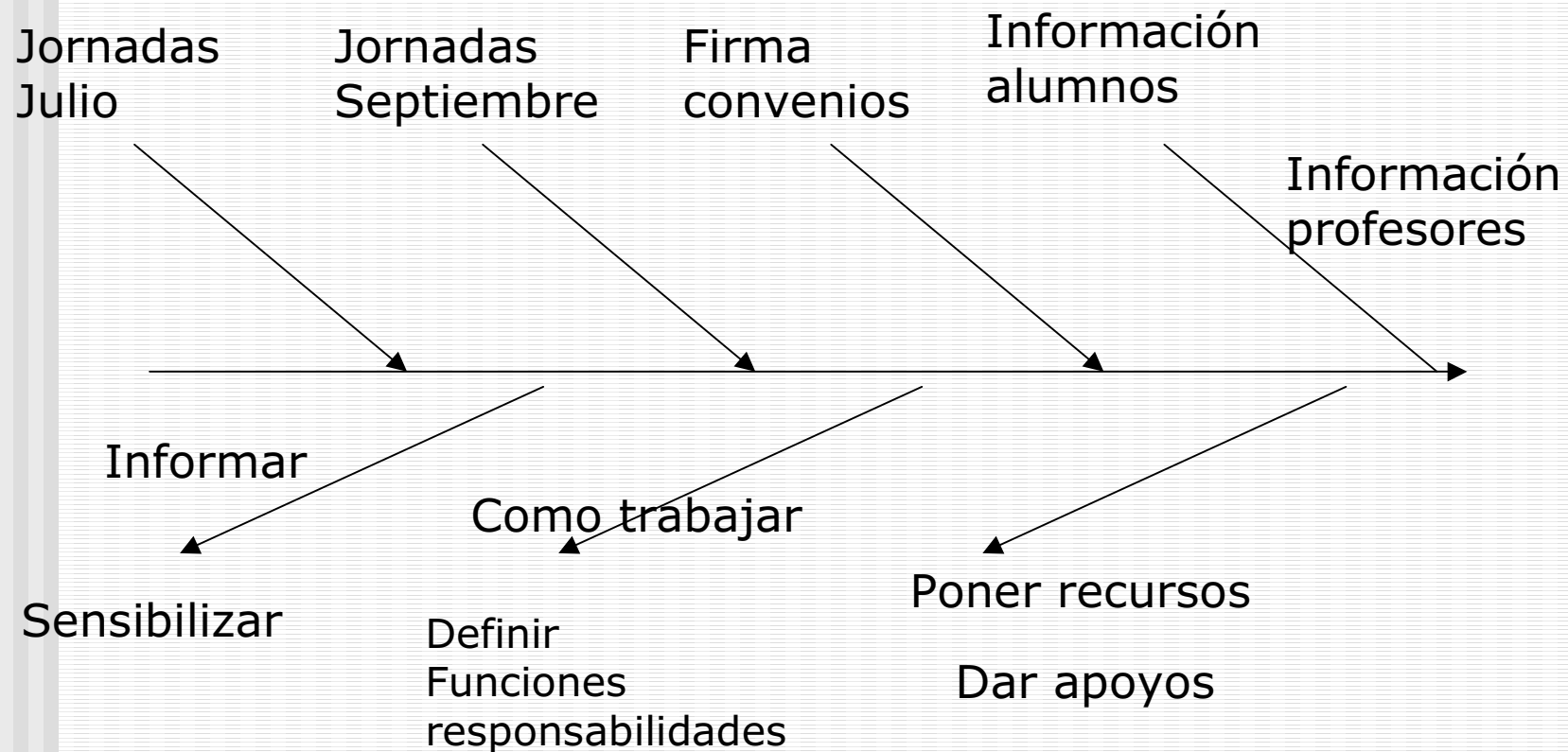
Terceros Ciclos

- 1. European Studies in Health Welfare Community Sciences,
- 2. Doctorado Interuniversitario de Historia de las Ciencias
- 3. Master en Mediación Intermediterranea e Inversión Económica e Interacción Intercultural
- 4. Doctorado de Psicología Social,
- 5. Doctorado en Antropología Social
- 6. Master en Lenguaje natural
- 7. Matemáticas (3er. Ciclo)

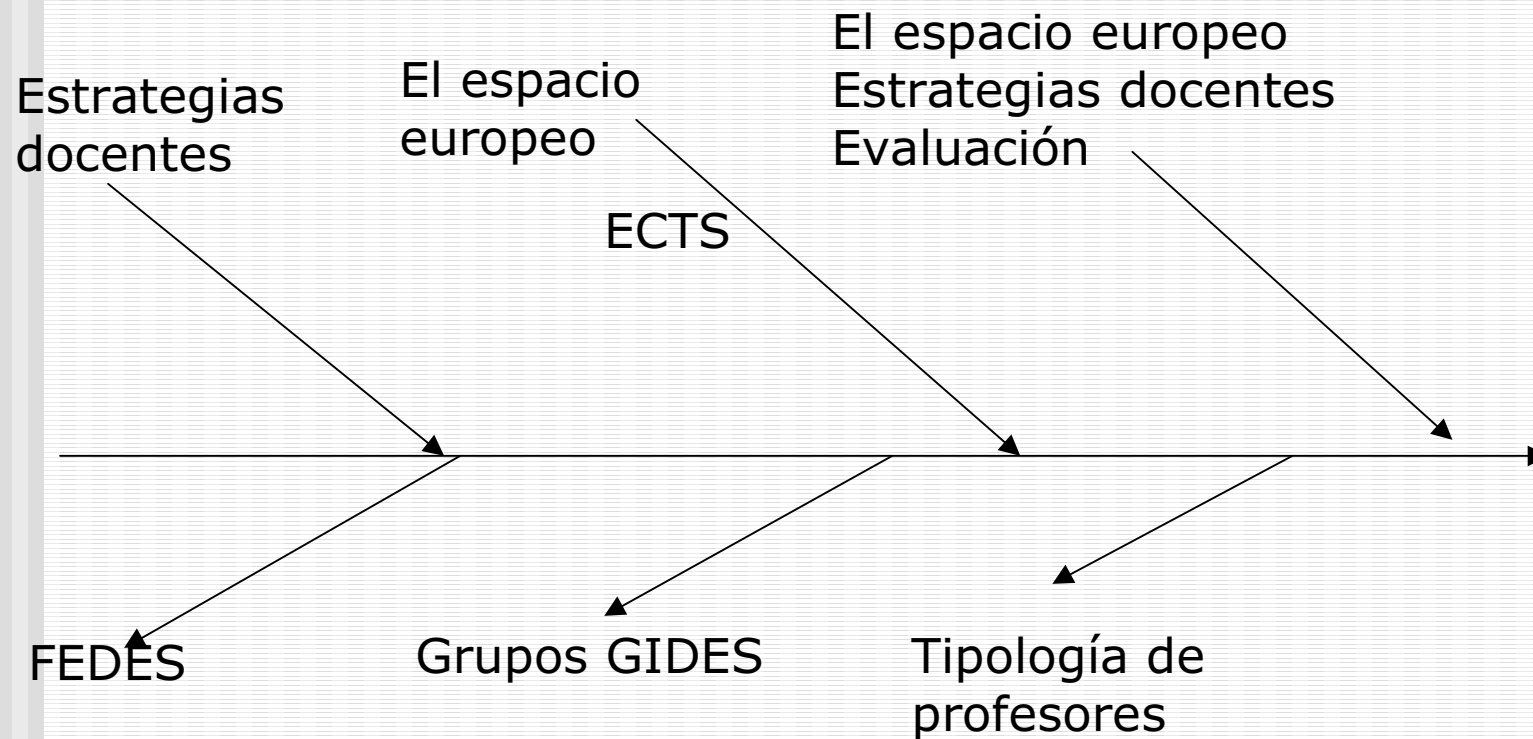
ACUERDOS

- INICIO DE LA CONVERSIÓN A ECTS EL 2º CUATRIMESTRE DEL 2005
- METODOLOGÍA IDES
- TRABAJO EN RED

Papel de Rectorado



La Formación como acompañamiento al cambio



Proceso de trabajo

■ Funciones:

- **Red:** convoca reuniones, aporta evidencias del proceso de cambio.
- **IDES:** convoca reuniones, elabora documentos, aporta referentes

■ Fases:

- Fase 1: Configurar comisiones
- Fase 2: Proceso de trabajo, recoger datos de estudiantes, def. competencias y validación
- Fase 3: Distribución de asignaturas y competencias, herramientas de intervención docente

Actuación de la red

- Comisiones
 - Coordinación de titulación, profesores y alumnos (5-11)
 - 1 al mes
- Reuniones de trabajo
- Presentar evidencias
 - Validaciones externas
 - Asignaturas

Actuación de IDES

- Tiempos de estudio “cargas de trabajo”
- Apoyo a la docencia
- Evidencias profesorado
- Encuestas y diarios de campo
- Materiales (portafolio)
- Ficha docente de seguimiento

Cosas por resolver

- Evaluación
- Esperar soluciones
- Miedo al cambio
- Trabajo conjunto
- Reconocimiento
- Continuada y cómo
- ANECA
- “yo ya soy mayor”
- Aislamiento del profesor
- Innovación docente “pariente pobre”

Encuesta de tiempo de estudio

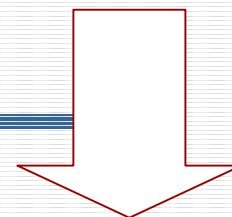
¿*Quan de temps (en numero d'hores) has dedicat a l'estudi, la setmana passada, a les possibles situacions registrades a sota? **No indicar res si la situació no s'ha donat.***

Assignatura:

Setmana n^o:

1. Elaboració dels informes de laboratori, de pràctiques, de sortides de camp, resolució dels problemes, etc.
2. Tutoria amb el professor/ra, individual, presencial o virtual (Campus virtual o altres modalitats)
3. Tutoria amb el professor/ra en grup, presencial o virtual
4. Sortides, treball de camp (temps de preparació, redacció de documentació prèvia i desplaçament inclòs)
5. Treball d'estudi autònom, individual
6. Treball d'estudi autònom, en grup
7. Buscar materials, documentació diversa, confeccionar dossiers de treball preparatoris per l'estudi.
8. Seminaris, Fòrums relacionats amb la matèria, en els quals has participat.

Nuevo concepto de crédito. (ECTS)



1	2	3	4	5	6
Compet x ciclos	Compet x asign	Objetivo x asig x compet	Estrateg didácticas	Tiempos de aprend	60 Créditos por año