



# Seguridad en el entorno de la Facultad de Veterinaria:

La prevención como herramienta básica

**CURSO 0**



# Guión

- Concepto y finalidad de seguridad
- Análisis y clasificación de los riesgos
- Precauciones generales, medidas preventivas y equipos de protección
- Protocolos de actuación:
  - Red de alerta sanitaria
  - Plan de emergencia y evacuación





# Finalidad

- **Adquirir habilidades** dirigidas a evitar accidentes mediante procedimientos de trabajo seguros y utilización de dispositivos de seguridad
- **Ofrecer a los estudiantes del centro** que pueden estar expuestos a riesgos derivados de la propia actividad, **la formación esencial** para adoptar medidas preventivas, conseguir un trabajo más seguro y evitar los accidentes



# Seguridad: objetivos

- Disminuir el riesgo asociado a vuestro trabajo en el centro
- Minimizar el potencial riesgo de contaminación del ambiente

Análisis de todos los posibles riesgos  
y elaboración de normas y procedimientos



# Derechos y Obligaciones

---

- Recibir información y formación sobre planes de emergencia y medidas preventivas
- Formular propuestas y participar para mejorar su salud y seguridad
- Vigilar periódicamente vuestra salud
- Proteger a aquellos con especial sensibilidad



# Derechos y Obligaciones

- Usar adecuadamente los equipos de trabajo
- Velar por vuestra seguridad y la de vuestros compañeros
- Utilizar correctamente los equipos de protección
- Informar de inmediato de situaciones de riesgo

Establecer, cumplir y hacer cumplir las normas de seguridad



# ¿Accidente o Incidente?

---

- **Accidente:** acontecimiento anormal, no deseado, que se presenta en forma brusca e inesperada que causa lesiones en las personas o daños materiales
- **Incidente:** acontecimiento anormal, no deseado, que se presenta en forma brusca e inesperada que podría causar lesiones en las personas o daños materiales

Los incidentes son una herramienta de prevención de los accidentes



# Guión

- Concepto y finalidad de seguridad
- Análisis y clasificación de los riesgos
- Precauciones generales, medidas preventivas y equipos de protección
- Protocolos de actuación:
  - Red de alerta sanitaria
  - Plan de emergencia y evacuación





# ¿Qué es el riesgo?

---

**Probabilidad** que tiene un individuo de generar o desarrollar efectos adversos a la salud bajo condiciones de exposición a situaciones de peligro

Riesgo cero no existe  $\Rightarrow$  normas de seguridad



# Tipos de riesgos

---

**Riesgo mecánico** (caídas, aplastamientos,...)

**Riesgo físico** (aparatos eléctricos, fuego, radiaciones,...)

**Riesgo químico** (sustancias corrosivas, tóxicas, cancerígenas,...)

**Riesgo biológico** (bacterias, virus, parásitos, hongos...)

profesionales expuestos al contacto con sangre o fluidos corporales,  
y sobre todo, inoculaciones accidentales al manipular objetos  
cortantes y punzantes, o exposiciones de piel y mucosa





# Guión

- Concepto y finalidad de seguridad
- Análisis y clasificación de los riesgos
- Precauciones generales, medidas preventivas y equipos de protección
- Protocolos de actuación:
  - Red de alerta sanitaria
  - Plan de emergencia y evacuación



# Estrategias preventivas



- **Precauciones universales y códigos de buenas prácticas**
  - **Barreras físicas: guantes, batas...**
  - **Barreras químicas: desinfectantes, biocidas...**
  - **Barreras biológicas: vacunas, ...**

# Normas generales

- Conocer elementos de seguridad
- Higiene laboral (orden, limpieza y responsabilidad)
- Higiene personal y uso de EPI's
- Manipulación de muestras y/o uso de productos y equipos (conocer peligrosidad)
- Almacenamiento de productos y limpieza de equipos (seguir protocolos de manejo correctos)
- Gestión y eliminación de residuos (uso de contenedores apropiados)



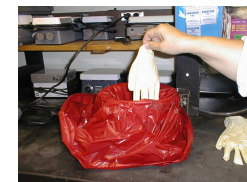
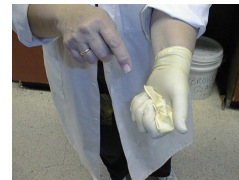
# Medidas higiénicas personales

- No fumar, ni tomar alimentos y bebidas en el laboratorio.
- Ropa adecuada y abrochada (no mezclar con ropas de uso personal)
- Cabello recogido
- Lavado correcto de manos con agua y jabón
  - ¿Cuándo? ¿Cómo?
- Cubrir heridas con apósitos impermeables
- Evitar anillos y pulseras



# Uso de EPI'S

- Uso de guantes, mascarillas, gafas, calzado (botas de agua, calzas,...) y ropa protectora (bata, mono, delantales impermeables,...).



# Algunas precauciones



- Desconectar de los **aparatos eléctricos** antes de su manipulación.
  - No utilizar ninguna herramienta o máquina sin conocer su uso, funcionamiento y normas de seguridad específicas.
  - Desconectar los equipos, agua y gas al terminar el trabajo.
- Evitar el contacto con **fuentes de calor**. Manejar el material caliente usando pinzas de madera o guantes de protección térmica.
  - No acercar reactivos a una llama.
  - Cerrar siempre el mechero Bunsen y de gas cuando no se use.



# Algunas precauciones

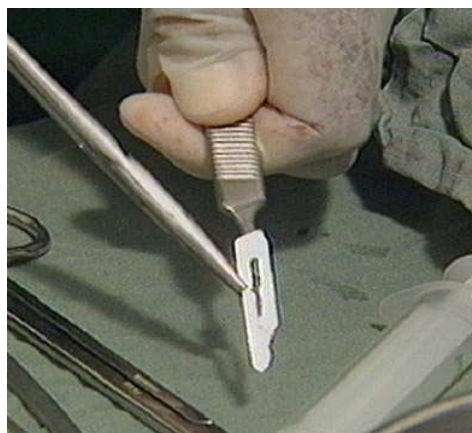
- Atender a los signos de peligrosidad que aparecen en los envases de los **productos químicos** y en las pegatinas de los instrumentos.
  - Manejar con mucha precaución los ácidos y las bases fuertes, usando dosificadores.
  - Mezclar con cuidado ácidos o bases fuertes con agua.
  - No dejar destapados los frascos. Muchas sustancias líquidas (alcohol, éter, cloroformo, amoníaco, etc.) emiten vapores tóxicos.
  - No utilizar frascos de reactivos sin etiqueta.
  - No oler. Inhalar, probar, o tocar productos químicos.
  - No pipetear nunca con la boca.
  - Evitar formación de aerosoles, goteo, salpicaduras, etc.
  - Utilizar campanas extractoras





# Algunas precauciones

- Manejar con especial cuidado el **material frágil**, y **agujas u objetos cortantes**.
- Limpieza y **desinfección** (esterilización, si procede) de instrumentos y superficies
- Profilaxis **vacunal**



Lo importante de cualquier precaución es ponerla en práctica y sentirla como necesidad, y no como una imposición



# Guión

- Concepto y finalidad de seguridad
- Análisis y clasificación de los riesgos
- Precauciones generales, medidas preventivas y equipos de protección
- Protocolos de actuación:
  - Red de alerta sanitaria
  - Plan de emergencia y evacuación



# ¿Qué hacer en caso de accidente biológico?

---

Toda exposición a agentes biológicos, fruto de accidente o incidente, debe ser comunicada por el estudiante al equipo de dirección, con la finalidad de adoptar las medidas de control inmediatas al incidente, incluido el ofrecimiento de profilaxis post-exposición y seguimiento de la misma, para que no se produzcan daños a la salud.

**RED DE ALERTA SANITARIA DE LA FACULTAD DE  
VETERINARIA**



# RED DE ALERTA SANITARIA DE LA FACULTAD DE VETERINARIA

---

- La identificación de cualquier factor de riesgo o condición peligrosa de producir un accidente biológico se **notificará inmediatamente al equipo directivo**.
- Con esta comunicación se pretenden identificar, antes que tenga lugar el accidente, las posibles situaciones peligrosas y **adoptar las medidas correctoras pertinentes** que lo eviten.



# Actuación inmediata en caso de accidente con riesgo biológico

- **Exposiciones percutáneas:**

1º-Retirar el objeto con el que se ha producido el pinchazo.

2º-Limpiar la herida con agua corriente sin restregar, permitiendo a la sangre fluir libremente durante 2-3 minutos.

3º-Desinfectar la herida con povidona yodada.

4ª-Cubrir la herida con un apósito impermeable.

- **Exposición cutánea:** Lavado con abundante agua y jabón.

- **Exposición a mucosas no ocular:** Lavado con abundante agua.

- **Exposición a mucosa ocular:** Irrigar con suero fisiológico o agua limpia.



# Solicitud inmediata de asistencia sanitaria:

---

Para ello deberá acudir, dentro de las dos primeras horas tras el accidente, al **“Centro de Salud”** (días laborables en horario de mañanas) o al **Servicio de Urgencias** (si es en festivo u horario de tarde/ noche en día laboral), para que sea estudiada dicha exposición por los profesionales sanitarios y administrar si procede la quimioprofilaxis postexposición indicada en cada caso.





# Seguimiento y control de incidentes:

---

Se realizará un seguimiento que será útil para estudiar la posible transmisión del agente biológico y la detección de la infección, así como los efectos de la profilaxis.





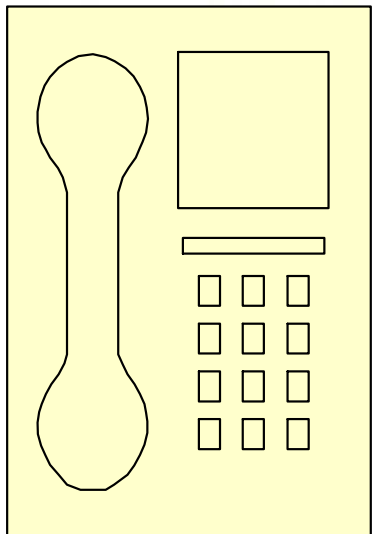
# Guión

- Concepto y finalidad de seguridad
- Análisis y clasificación de los riesgos
- Precauciones generales, medidas preventivas y equipos de protección
- **Protocolos de actuación:**
  - Red de alerta sanitaria
  - Plan de emergencia y evacuación



# ***TELEFONOS INTERNOS DE EMERGENCIAS***

**EXT. 4205 – EXT. 8766 – EXT. 2106**



**TELEFONOS DE URGENCIAS**

**COORDINACION DE EMERGENCIAS 112**

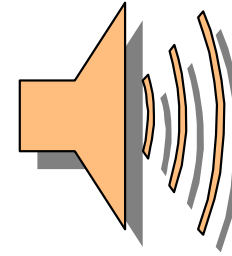


## ***CONSIGNAS GENERALES EN CASO DE EVACUACIÓN***

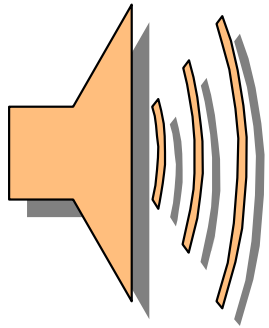


- Intente mantener la calma en todo momento, en situaciones de emergencia el aspecto psicológico es de fundamental importancia, de manera que no realice acciones como correr o gritar puesto que este tipo de actitudes puede que desaten el pánico.
- Informe de la situación de evacuación general a cuantos usuarios y/o visitantes del centro se encuentren próximos a usted.

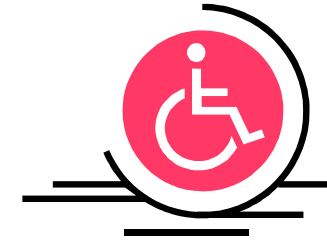
## ***CONSIGNAS GENERALES EN CASO DE EVACUACIÓN***



- **Cierre las puertas y ventanas** de su emplazamiento antes de iniciar la evacuación.
- **Siga en todo momento las indicaciones** que le vayan transmitiendo el equipo de alarma y evacuación, así como de las indicadas a través de la megafonía general.
- **Evacue el edificio de manera ordenada, evitando en todo momento perder en tiempo en coger objetos, correr, retroceder, e ir en contra del sentido de la evacuación**
- **No utilice en ningún caso los elevadores.**



## ***CONSIGNAS GENERALES EN CASO DE EVACUACIÓN***



- Intente ayudar en la medida de lo posible en la evacuación de personas discapacitadas o con problemas de movilidad.
- Debe abandonar el edificio por la salida o salidas más cercanas. En caso que esta se encuentre impracticable, se dirigirá a la salida inmediatamente más próxima. No obstaculice las salidas, salga del edificio y aléjese de las puertas y fachadas.
- En caso que la situación se tratara de un ejercicio de simulación, este será suficientemente avisado tanto por megafonía como por el EAE



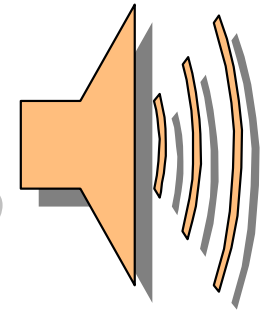
## ***CONSIGNAS GENERALES EN CASO DE INCENDIO***



➤ Intente mantener la calma en todo momento, en situaciones de emergencia el aspecto psicológico es de fundamental importancia, de manera que **no realice acciones como correr o gritar** puesto que este tipo de actitudes puede que desaten el pánico.

➤ No se exponga a ningún riesgo inútil, si no es un conato de incendio, utilice su sentido común, no intente combatir el fuego y evacue el edificio.

## ***CONSIGNAS GENERALES EN CASO DE INCENDIO***



➤ En caso de detectar un incendio dar inmediatamente la alarma mediante el pulsador de incendio y avisando en conserjería.

➤ Alerte a cuantos se encuentren cerca.



➤ Siga las indicaciones del personal del centro o del equipo de evacuación.

➤ No utilice en ningún caso los elevadores.







## ***RECOMENDACIONES GENERALES EN CASO DE INCENDIO***



- En caso de estar **atrapado dentro del humo**, agáchese y avance gateando hasta encontrarse en un lugar seguro, si le fuera posible utilice para cubrirse boca y nariz un pañuelo o paño húmedo.
- En caso de encontrarse **atrapado por el humo** en una estancia, realice todas las señales de socorro que le sean posibles. Tapone los resquicios de las puertas, los conductos de ventilación y cualquier rendija por donde pueda entrar el humo.
- En caso que **su ropa se incendie**, no corra, tumbese en el suelo y ruede sobre sí mismo, o cúbrase con alguna prenda.