

**UNIVERSITAT
JAUME•I**

The logo of Universitat Jaume I is a vertical stack of four stylized letters: a light blue 'U' at the top, a green 'J' with a white eye-like shape above it, a yellow 'I' with a jagged top edge, and a red 'I' at the bottom. The entire logo is set against a dark blue background.

**NECESIDADES EDUCATIVAS
ESPECÍFICAS EN LA
UNIVERSIDAD.
Universitat Jaume I.**

***PROGRAMA DE ATENCIÓN A
LA DIVERSIDAD***

***Unitat de Suport Educatiu
Universitat Jaume I***

- SIAE. Servició de Informació al Estudiante
- SOAP. Servició de Orientación Acadèmica i Profesional

UNIDAD DE APOYO EDUCATIVO 2000

Gestión centralizada

Áreas de Trabajo:

Información: InfoCampus

Orientación:

Antes

Durante

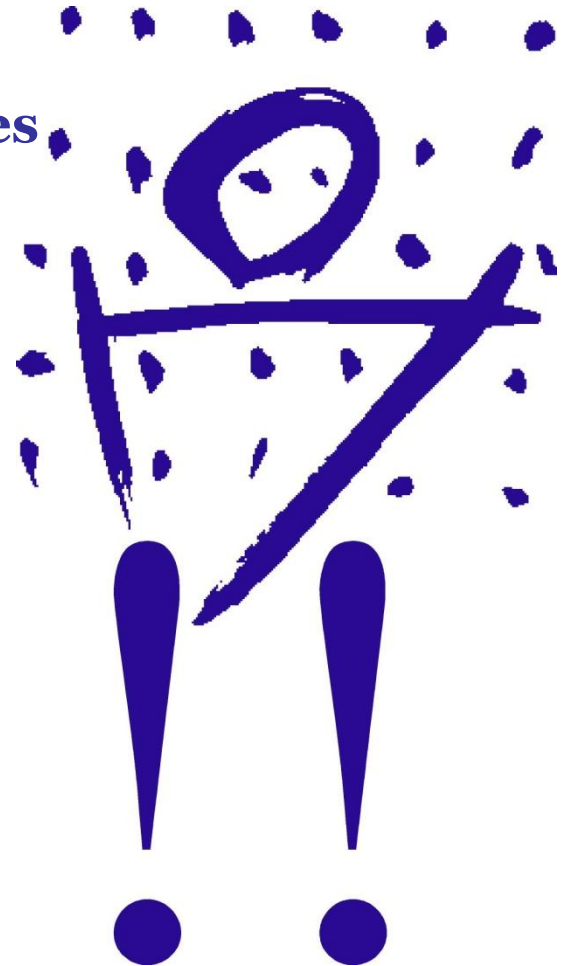
Programa de Atención a la Diversidad

Formación de Profesorado

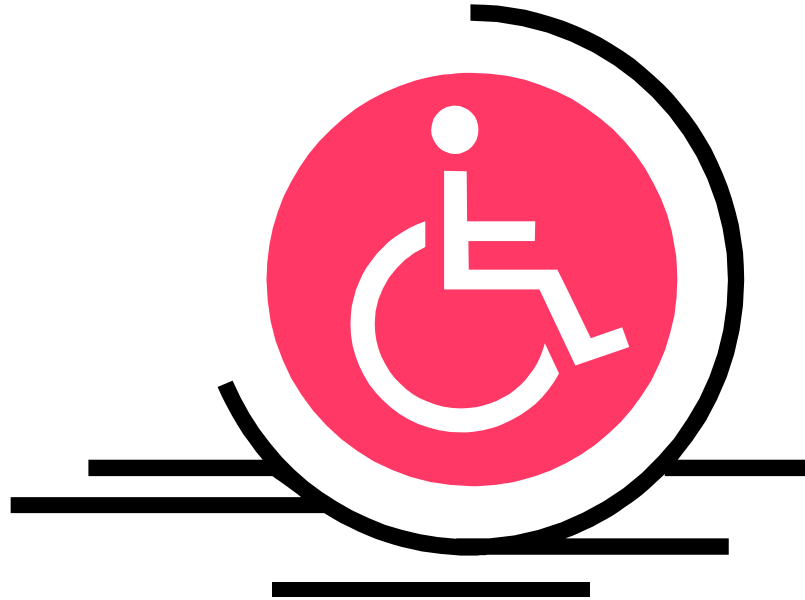
PROGRAMA DE ATENCIÓN A LA DIVERSIDAD (PAD)

Estudiantes con necesidades educativas específicas

Discapacidad sensorial auditiva
Discapacidad sensorial visual,
Discapacidad motora
Enfermedades crónicas
Problemáticas psicológica
Incapacidad temporal

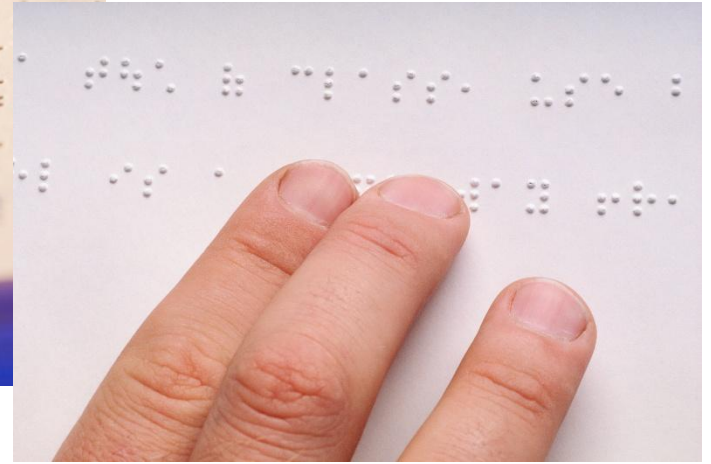


Problemas de movilidad?



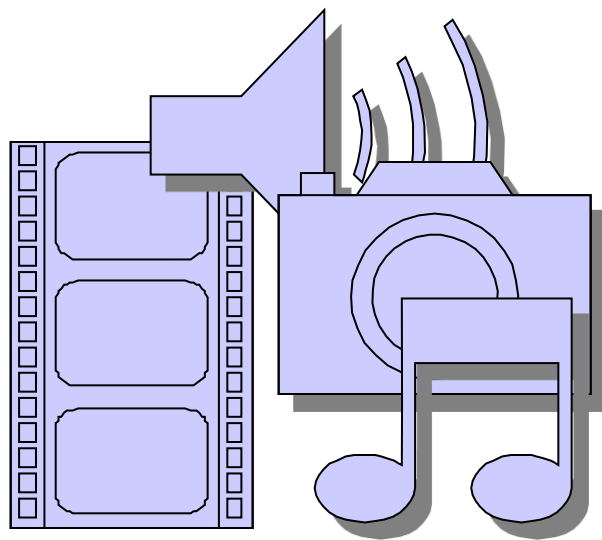
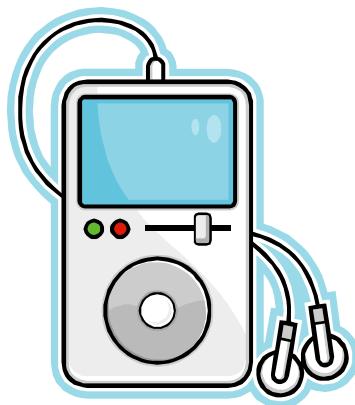
Programa d'Atenció a la Diversitat
Unitat de Suport Educatiu
suport@uji.es

Pèrdua visual. Braille



Programa d'Atenció a la Diversitat
Unitat de Suport Educatiu
suport@uji.es

Pérdida auditiva



Programa d'Atenció a la Diversitat
Unitat de Suport Educatiu
suport@uji.es

Enfermedades crónicas

Fibromialgia
Diabetis
Narcolépsia
Crohn

.....



Programa d'Atenció a la Diversitat
Unitat de Suport Educatiu

suport@uji.es

PROGRAMA D'ATENCIÓ A LA DIVERSITAT

<http://www.enee.uji.es>

Aprobado Consell Govern 2005

Apoyo a ENEE y sensibilización

Apoyo a ENEE

Acadèmic

Información sobre becas
y ayudas específicas
Apoyo en gestiones académicas

Personal /asistencial

Gestión espais de descanso
Apoyo en desplazamientos por el
campus
Gestión de voluntaris

Orientación psicopedagógica:

Consulta psicopedagógica
Rendimiento acadèmic
Seguimiento acadèmic y mediación con el profesorado
Gestión de exámenes
Apoyo en entidad externa de Pràcticum
Movilidad universitaria

Accesibilidad

Adaptación del puesto de estudio /aula
Acompañamiento en prácticas de asignatura (laboratorio, talleres,...)
Ayudas técnicas
Espacio de Estudio Adaptado
Accesibilidad web
Supresión de barreras arquitectónicas UJI

Curs 2012-13
250 ENEE

PROGRAMA DE ATENCIÓN A LA DIVERSIDAD

<http://www.enee.uji.es>

Apoyo a PDI

Valoración necesidades ENEE
Propuesta metodologías de trabajo
Apoyo en exámenes.

Curs 2012-13
470 pdi

Pautas de trabajo con ENEE

ENEE antes UJI

ENEE secundaria /Orientadores

Tribunales PAU
Selectividad/+25/40/+45

Curs 2011-12
38 ENEE

Protocol treball durant PAU

PROGRAMA D'ATENCIÓ A LA DIVERSITAT

<http://www.uji.es/CA/serveis/use/enee>

Accions sensibilització. Projecte INCLOU

<http://www.uji.es/CA/serveis/use/amb/enee/eneeinclou.html>

Accions de sensibilització

Col·laboració entitats educatives i associacions

Cursos / Activitats

3 desembre

EOPAE

Sense Barreres. VoxUji Ràdio

UJI-Voluntària. Programa Suport a ENEE

Convenis amb entitats específiques

Curs 2009-10

Participants en activitats: 600

Programes de ràdio: 17

N. voluntaris: 12

Coordinació altres universitats

Secretaria SAPDU

Red de Servicios de Apoyo
a Personas con Discapacidad
en la Universidad

Reunions anuals Real Patronat
RUNAE

Workshop Universitat Discapacitat

PROGRAMA D'ATENCIÓ A LA DIVERSITAT

<http://www.uji.es/CA/serveis/use/enee>

UJI - Discapacidad

- *RUNAE: SAPDU*

(Servicios de Apoyo a Personas con Discapacidad en la Universidad)

- Accesibilidad:

Física / instalaciones

Aulas adaptadas

accesos edificios

exteriores:

Pensa amb els Peus

Elevador

Informe detección barreras

Instal·lació de bucle

Auditiva:

Paranimfo

Web institucional

- Espacio web: UJI - Accesible
- Convenios con entidades
- Productos protocolarios solidarios-discapacidad

Uji-Voluntària

PROGRAMA D'ATENCIÓ A LA DIVERSITAT

<http://www.uji.es/CA/serveis/use/enee>

Aplicació informàtica /base dades

Curs 2012-13
Notificaciones: 5760

Exàmens / PAU

ENEE

Gestiones de matrícula

Valoració de necessitats

PDI /adaptacions curriculars

Organització activitats INCLOU

Seguiment estudiants

VoxUji Ràdio 107.8FM. Sense Barreres

Accesibilidad

Trabajo con profesorado



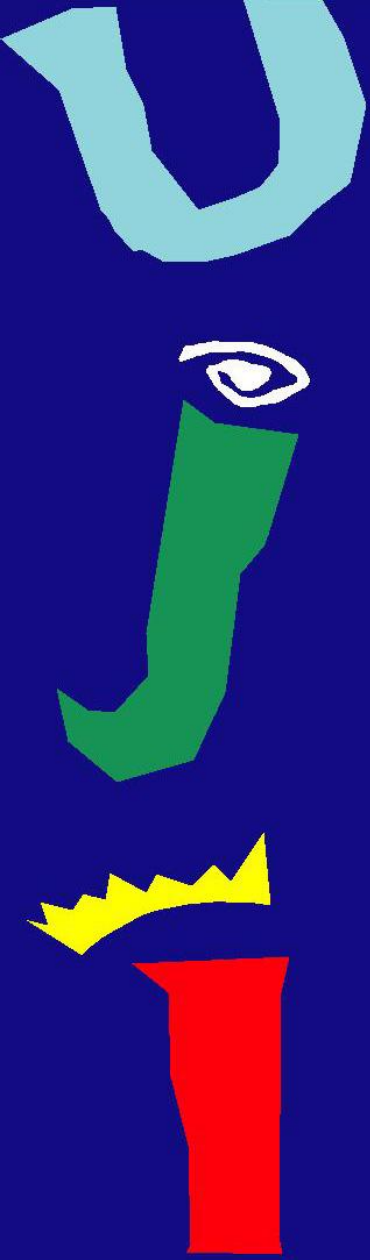
GESTIÓN DE LA INFORMACIÓN

Tipo de información:

- Confidencial
- Difusión actividades
- Recepción de información externa

Ley de protección de datos

Base de datos expedientes personales
Trabajo con Grupos de Mejora
Trabajo con redes



Olga Carbó Badal

Responsable del *Programa de Atenció a la Diversidad*

suport@uji.es