

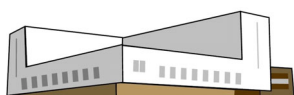


PLANIFICACIÓN DE HORARIOS

Curso 2023-2024

GRADO EN LOGOPEDIA

1º curso	2
PRIMER CURSO: PRIMER CUATRIMESTRE	2
PRIMER CURSO: SEGUNDO CUATRIMESTRE	3
2º curso	4
SEGUNDO CURSO: PRIMER CUATRIMESTRE	4
SEGUNDO CURSO: SEGUNDO CUATRIMESTRE.....	5
3º curso	6
TERCER CURSO: PRIMER CUATRIMESTRE	6
TERCER CURSO: SEGUNDO CUATRIMESTRE	7
4º curso	8
CUARTO CURSO: PRIMER CUATRIMESTRE	8
CUARTO CURSO: SEGUNDO CUATRIMESTRE.....	9

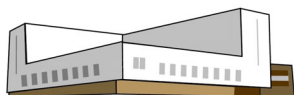


1º curso

PRIMER CURSO: PRIMER CUATRIMESTRE

Aula B04 Aulario Norte	LUNES	MARTES	MIÉRCOLES	JUEVES	VIERNES
9:00-10:00 Seminario (Aulas B03 y B04)	Psicología Desarrollo (Seminario S.2) (Aula B04)	Adquisición y desarrollo del lenguaje (Seminario S.1) (Aula B04)	Adquisición y desarrollo del lenguaje (Seminario S.3) (Aula B04) --- Biopatología infantojuvenil (Seminario S. 2) (Aula B03)		
10:00-11:30 Teoría (Aula B04)	Psicología Desarrollo	Adquisición y desarrollo del lenguaje	Adquisición y desarrollo del lenguaje	Anatomía de los órganos de audición y lenguaje	Anatomía de los órganos de audición y lenguaje
11:30-13:00 Teoría (Aula B04)	Procesos psicológicos básicos	Procesos psicológicos básicos	Biopatología infantojuvenil	Psicología Desarrollo	Biopatología infantojuvenil
13:00-14:00 Seminario (Aulas B04 y B03)	Procesos psicológicos básicos (Seminario S.2) (Aula B04) ----- Psicología Desarrollo (Seminario S.3) (Aula B03)	Procesos psicológicos básicos (Seminario S.1) (Aula B04) ----- Adquisición y desarrollo del lenguaje (Seminario S.2) (Aula B03)	Biopatología infantojuvenil (Seminario S.3) (Aula B04)	Psicología Desarrollo (Seminario S.1) (Aula B04)	Biopatología infantojuvenil (Seminario S.1) (Aula B04) ----- Procesos psicológicos básicos (Seminario S.3) (Aula B03)

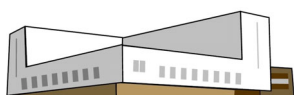
NOTA: Las asignaturas de "Procesos Psicológicos Básicos", "Anatomía de los órganos del lenguaje y la audición", "Principios de Neurociencias" y "Fisiología de los órganos del lenguaje y la audición" tienen algunas prácticas en horario de tarde. La fecha y hora de esas prácticas serán comunicadas por parte del profesorado responsable y/o en la guía docente.



PRIMER CURSO: SEGUNDO CUATRIMESTRE

Aula B04 Aulario Norte	LUNES	MARTES	MIÉRCOLES	JUEVES	VIERNES
9:00-10:00 Seminario (Aulas B03 y B04)	Fisiología de los órganos del lenguaje y la audición (Seminario S.1) (Aula B04)	Alteraciones logopédicas en trastornos del desarrollo (Seminario S.3) (Aula B04)	Principios de neurociencia (Seminario S.1) (Aula B04)	Alteraciones logopédicas en trastornos del desarrollo (Seminario S.2) (Aula B03) ---- Métodos de investigación en Logopedia (Seminario S.3) (Aula B04)	Métodos de investigación en Logopedia (Seminario S.1) (Aula B04)
10:00-11:30 Teoría (Aula B04)	Fisiología de los órganos del lenguaje y la audición	Alteraciones logopédicas en trastornos del desarrollo	Principios de neurociencia	Métodos de investigación en Logopedia	Métodos de investigación en Logopedia
11:30-13:00 Teoría (Aula B04)	Lingüística	Principios de neurociencia	Fisiología de los órganos del lenguaje y la audición	Alteraciones logopédicas en trastornos del desarrollo	Lingüística
13:00-14:00 Seminario (Aulas B04 y B03)	Lingüística (Seminario S.2) (Aula B04) --- Fisiología de los órganos del lenguaje y la audición (Seminarios S.3) (Aula B03)	Principios de neurociencia (Seminario S.2) (Aula B04) ----- Lingüística (Seminario S.3) (Aula B03)	Fisiología de los órganos del lenguaje y la audición (Seminario S.2) (Aula B04) ----- Principios de neurociencia (Seminario S.3) (Aula B03)	Alteraciones logopédicas en trastornos del desarrollo (Seminario S.1) (Aula B04)	Lingüística (Seminario S.1) (Aula B04) --- Métodos de investigación en Logopedia (Seminario S.2) (Aula B03)

NOTA: Las asignaturas de "Procesos Psicológicos Básicos", "Anatomía de los órganos del lenguaje y la audición", "Principios de Neurociencias" y de "Fisiología de los órganos del lenguaje y la audición" tienen algunas prácticas en horario de tarde. La fecha y hora de esas prácticas serán comunicadas por parte del profesorado responsable y/o en la guía docente.



2º curso

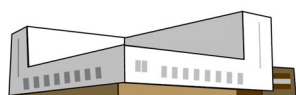
SEGUNDO CURSO: PRIMER CUATRIMESTRE

Aulario del Edificio D	LUNES	MARTES	MIÉRCOLES	JUEVES	VIERNES
9:00-10:00 Seminario (Aulas 0.1 y 0.2)	Técnicas pedagógicas de diagnóstico para alumnado con necesidades logopédicas (Seminario S.1A) (Aula 0.1)	Técnicas pedagógicas de diagnóstico para alumnado con necesidades logopédicas (Seminario S.2A) (Aula 0.1)	Neuropsicología alteraciones audición y lenguaje (Seminario S.2B) (Aula 0.2) ----- Psicopatología del Lenguaje y la Audición (Seminario S.1B) (Aula 0.1)	Psicopatología del Lenguaje y la Audición (Seminario S.3B) (Aula 0.1)	Exploración Clínica de la Voz y la Audición (prácticas hospital)
10:00-11:30 Teoría (Aula 0.1)	Técnicas pedagógicas de diagnóstico para alumnado con necesidades logopédicas	Técnicas pedagógicas de diagnóstico para alumnado con necesidades logopédicas	Neuropsicología alteraciones audición y lenguaje	Psicopatología del Lenguaje y la Audición	Exploración Clínica de la Voz y la Audición (prácticas hospital)
11:30-13:00 Teoría (Aula 0.1)	Fundamentos de Psicolingüística	Neuropsicología alteraciones audición y lenguaje	Psicopatología del Lenguaje y la Audición	Fundamentos de Psicolingüística	Exploración Clínica de la Voz y la Audición (prácticas hospital)
13:00-14:00 Seminario (Aula 0.1 y 0.2)	Fundamentos de Psicolingüística (Seminario S.1A) (Aula 0.1)	Neuropsicología alteraciones audición y lenguaje (Seminario S.1B) (Aula 0.1)	Psicopatología del Lenguaje y la Audición (Seminario S.2B) (Aula 0.1) ----- Neuropsicología alteraciones audición y lenguaje (Seminarios S.3B) (Aula 0.2)	Fundamentos de Psicolingüística (Seminario S.2A) (Aula 0.1)	Exploración Clínica de la Voz y la Audición (prácticas hospital)
16:00-21:00 (Aulario Norte) Aula B-04	Exploración Clínica de la Voz y la Audición*			Exploración Clínica de la Voz y la Audición*	

- Las asignaturas "Exploración clínica de la voz y la audición" utilizará a lo largo del cuatrimestre las tardes de los jueves y la mañana de los viernes para completar su horario, según cronograma que comunicará el profesorado responsable.

- Las asignaturas de "Neuropsicología de las alteraciones de la audición y lenguaje" y "Psicopatología del Lenguaje y la audición" tienen 3 grupos de seminario. El resto de las asignaturas tienen 2. La composición de los grupos varía dependiendo de este hecho (A y B).

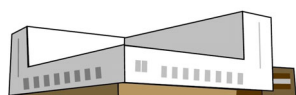
- La asignatura de "Fundamentos de Psicolingüística" tendrá algunas semanas clase los viernes de 11,30 a 14h en lugar de los jueves.



SEGUNDO CURSO: SEGUNDO CUATRIMESTRE

Aulario del Edificio D (Aula 0.1)	LUNES	MARTES	MIÉRCOLES	JUEVES	VIERNES
9:00-10:00 Seminario (Aulas 0.1 y 0.2)	Evaluación y diagnóstico del lenguaje y del habla (Seminarios S.1B) (Aula 0.1) ----- Evaluación y diagnóstico de la voz y la audición (Seminario 2.B) (Aula 0.2)	Evaluación y diagnóstico de la voz y la audición (Seminario S.3B)	Evaluación y diagnóstico del lenguaje y del habla (Seminario S.3B)	Psicología del desarrollo: Adol, edad adulta y vejez (Seminario S.2A)	Patología Médica (prácticas hospital)
10:00-11:30 Teoría	Evaluación y diagnóstico del lenguaje y del habla	Evaluación y diagnóstico de la voz y la audición	Evaluación y diagnóstico del lenguaje y del habla	Psicología del desarrollo: Adol, edad adulta y vejez	Patología Médica (prácticas hospital)
11:30-13:00 Teoría	Evaluación y diagnóstico de la voz y la audición	Procesos cognitivos en sordos	Psicología del desarrollo: Adol, edad adulta y vejez	Procesos cognitivos en sordos	Patología Médica (prácticas hospital)
13:00-14:00 Seminario (Aulas 0.1 y 0.2)	Evaluación y diagnóstico de la voz y la audición (Seminario S.1B) (Aula 0.1) ----- Evaluación y diagnóstico del lenguaje y habla (Seminario 2.B) (Aula 0.2)	Procesos cognitivos en sordos (Seminario S.1A)	Psicología del desarrollo: Adol, edad adulta y vejez (Seminario S.1A)	Procesos cognitivos en sordos (Seminario S.2A)	Patología Médica (prácticas hospital)
16:00-21:00 (Aulario Norte) Aula B-04	Patología Médica*			Patología Médica*	

- La asignatura de "Evaluación y diagnóstico de la voz y la audición" tiene algunas prácticas de laboratorio en horario de tarde. La fecha y hora de esas prácticas serán comunicadas por parte del profesorado responsable.
- La asignatura y "Patología médica de la audición y el lenguaje" utilizará a lo largo del cuatrimestre las tardes de los jueves y la mañana de los viernes para completar su horario, según cronograma que comunicará el profesorado responsable
- Las asignaturas de "Evaluación y diagnóstico de la voz y la audición" y de "Evaluación y diagnóstico del lenguaje y del habla" tienen tres grupos de seminario. El resto de las asignaturas tienen 2. La composición de los grupos varía dependiendo de este factor (A y B).

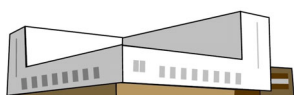




3^{er} curso

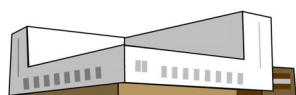
TERCER CURSO: PRIMER CUATRIMESTRE

Aulas Edificio D (Aula 2.2)	LUNES	MARTES	MIÉRCOLES	JUEVES	VIERNES
9:00-10:00	Intervención logopédica en discapacidad (Seminario S.2)	Intervención logopédica en trastornos del habla (Seminario S.2)	Intervención logopédica en discapacidad (Seminario 1)	Intervención logopédica en trastornos del habla (Seminario S.1)	Intervención logopédica en trastornos del desarrollo (Seminario S.2)
10:00-11:30 Teoría	Intervención logopédica en discapacidad	Intervención logopédica en trastornos del habla	Intervención logopédica en discapacidad	Intervención logopédica en trastornos del habla	Intervención logopédica en trastornos del desarrollo
11:30-13:00 Teoría	Psicolingüística aplicada	Intervención logopédica en trastornos del desarrollo	Recursos tecnológicos en Logopedia	Recursos tecnológicos en Logopedia	Psicolingüística aplicada
13:00-14:00 Seminarios 2.1 y 2.2	Psicolingüística aplicada (Seminario S.2)	Intervención logopédica en trastornos del desarrollo (Seminario S.1)	Recursos tecnológicos en Logopedia (Seminario S.1)	Recursos tecnológicos en Logopedia (Seminario S.2)	Psicolingüística aplicada (Seminario S.1)



TERCER CURSO: SEGUNDO CUATRIMESTRE

Aulas Edificio D (Aula 2.1)	LUNES	MARTES	MIÉRCOLES	JUEVES	VIERNES
9:00-10:00 Seminarío	Modelo Integral de Actuación en Atención Temprana (Seminarío S.1)	Intervención logopédica en trastornos de voz (Seminarío S.1)	Modelo Integral de Actuación en Atención Temprana (Seminarío S.2)	Intervención logopédica en trastornos de voz (Seminarío S.2)	
10:00-11:30	Modelo Integral de Actuación en Atención Temprana	Intervención logopédica en trastornos de voz	Modelo Integral de Actuación en Atención Temprana	Intervención logopédica en trastornos de voz	Estimulación cognitiva en Logopedia (10:00-13:00)
11:30-13:00	Neuropsicología Cognitiva	Teoría y uso de tests (11:30-14:30) (Aula 1.2)	Ciencia cognitiva aplicada a la Logopedia (11:30-14:30)	Neuropsicología Cognitiva	
13:00-14:00	Neuropsicología Cognitiva (Seminarío S1) (Aula A06 Aulario Norte)		Neuropsicología cognitiva (Seminarío S.2) (Aula A06 Aulario Norte)		
15:00-17:00 (Aulario Norte) (Aula B-04)			Herramientas elaboración inf. y docs. técnicos		
17:00-21:00 (Aulario Norte) (Aula B-04)			Neuropsicología dificultades específicas del Aprendizaje		





4º curso

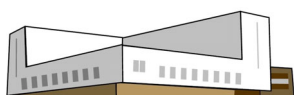
CUARTO CURSO: PRIMER CUATRIMESTRE

Asignaturas optativas impartidas en horario de mañana

Facultad de Psicología Aula 4	LUNES	MARTES	MIÉRCOLES	JUEVES	VIERNES
11:00-14:00		Contexto escolar y logopedia	Contexto sociofamiliar y Logopedia	Rehabilitación vocal en voz profesional	Evaluación de programas educativos en Logopedia

Asignaturas obligatorias y optativas impartidas en horario de tarde

Aula C02 Aulario Norte	LUNES	Aula C02 Aulario Norte	MARTES	Aula C02 Aulario Norte	MIÉRCOLES	Aula C02 Aulario Norte	JUEVES	VIERNES
15:00-18:00	Psicomotricidad y técnicas psicocorporales (Aula 0.5 del Aulario Giner de los Ríos)	15:30-16:30	Sistemas alternativos de comunicación (Seminario S.1)	15:00-18:00	Intervención logopédica hospitalaria	16:00-17:30	Intervención en dislexias Aula C02 (Aulario Norte)	Intervención en dislexias
		16:30-18:00	Sistemas alternativos de comunicación			17:30-18:30	Intervención en dislexias (Seminario S.1) Aula C02 (Aulario Norte) ----- Sistemas alternativos de comunicación (Seminario S.2) Aula B02 (Aulario Norte)	Intervención en dislexias (Seminario S.2)
		18:00-21:00	Calidad en atención a personas con discapacidad	18:00-21:00	Lengua de Signos	18:30-20:00	Sistemas alternativos de comunicación Aula B02 (Aulario Norte)	





CUARTO CURSO: SEGUNDO CUATRIMESTRE

- Las asignaturas de "Practicum" y "Trabajo Fin de Grado" no tienen docencia presencial, debiendo el alumno acudir a las sesiones de supervisión correspondientes en horario acordado con el tutor, así como a sesiones formativas organizadas por la Facultad y cuyo horario se anunciará con antelación.
- La asignatura "Desarrollo profesional" tendrá un carácter semipresencial, con sesiones presenciales cada cierto tiempo que serán comunicadas por parte del profesor responsable.

