



El Palacio de los Saavedra alberga hoy el Colegio Mayor Universitario Azarbe.

Se trata de un edificio del siglo XVII que en 1649 fue heredado por las 11 parroquias que entonces tenía la ciudad. En 1663 por compra en subasta pública vuelve a manos privadas. En 1935 pasa a ser propiedad de las Carmelitas de la Caridad de Vedruna, albergando una residencia de estudiantes femenina.

En 1978 el edificio es adquirido por la Universidad de Murcia. En los años 90 se realizó una rehabilitación integral del edificio. Durante el presente año 2011 han tenido lugar importantes obras para la construcción de 55 nuevas habitaciones así como de un nuevo comedor y cocina, un gimnasio y dos nuevas salas.

El Colegio Mayor Universitario Azarbe está ubicado en el centro de la ciudad de Murcia. Se trata de una zona de ambiente universitario. En cinco minutos a pie se llega al Campus de la Merced. Allí se encuentran las Facultades de Derecho y Letras. También se accede a pie a los Hospitales Universitarios Reina Sofía y Morales Meseguer, en los que se realizan parte de las prácticas de las titulaciones de Medicina, Enfermería y Odontología. Al Campus de Espinardo se llega en autobús o tranvía.

Actualmente se trata de un Colegio Mayor mixto de titularidad y gestión pública, que acoge al alumnado con el deseo de favorecer su formación, dotándole de un ambiente propicio al estudio. El rendimiento académico satisfactorio es imprescindible para conseguir la renovación de la plaza al curso siguiente.

COLEGIO MAYOR UNIVERSITARIO AZARBE





INSTALACIONES Y SERVICIOS DEL COLEGIO MAYOR AZARBE

- 68 HABITACIONES INDIVIDUALES Y 27 DOBLES PARA COLEGIALES CON CALEFACCIÓN Y AIRE ACONDICIONADO.
67 habitaciones tienen baño propio. Las habitaciones están equipadas con cama, colchón enfundado, almohada, mesilla, mesa y silla de estudio y estantería. Corresponde a los colegiales venir provistos de dos mudas completas de cama de 90 cm. (sábanas y fundas de almohadas), toallas, mantas y perchas para los armarios.
- 5 HABITACIONES PARA PROFESORES Y PERSONAL DE ADMINISTRACIÓN Y SERVICIOS INVITADO A LA UNIVERSIDAD.
- HABITACIONES PARA DISCAPACITADOS.
- BIBLIOTECA-SALA DE ESTUDIO.
- ALA INFORMÁTICA "AZOR-B".
- GIMNASIO.
- SALA DE ACTOS "PACO RABAL".
- SALA DE OCIO "SAAVEDRA FAJARDO".
- SALAS DE TELEVISIÓN "AZUL" Y "ROSA".
- SALA DE USOS MÚLTIPLES "LUIS DE GARAY".
- SALA DE VISITAS.
- SERVICIO DE COMEDOR (todos los días, excepto domingos). POSIBILIDAD ALTERNATIVA DE REALIZAR EL ALMUERZO DE MEDIODÍA EN EL COMEDOR DEL CAMPUS DE ESPINARDO.
- COCINA "FIN DE SEMANA" PARA ALUMNOS.





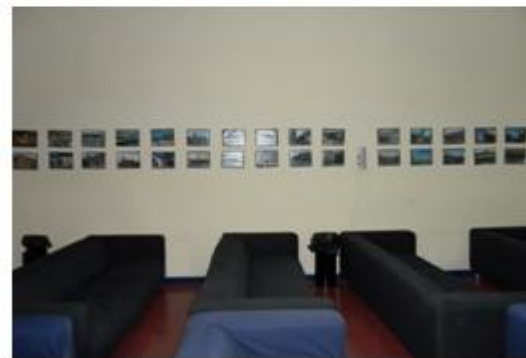
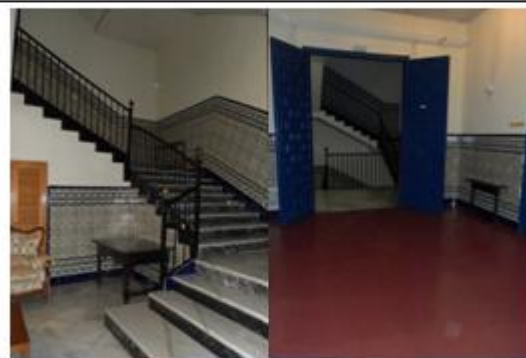
- PATIO.
- LAVANDERÍA (autoservicio).
- ACCESO WI-FI A INTERNET GRATUITO EN ZONAS COMUNES Y HABITACIONES.
- SERVICIO DE PORTERÍA 24 HORAS.
- TELÉFONO FIJO EN CADA HABITACIÓN PARA RECEPCIÓN DE LLAMADAS.
- MÁQUINAS EXPENDEDORAS DE BEBIDAS Y ALIMENTOS.
- SERVICIO DE LIMPIEZA DIARIO DE LOS ESPACIOS COMUNES Y DOS VECES A LA SEMANA PARA LAS HABITACIONES.
- REALIZACIÓN DE ACTIVIDADES DE CARÁCTER ACADÉMICO, LÚDICO, CULTURAL Y DEPORTIVO.





Comedor, Sala de Usos Múltiples "Luis Garay", Portería, Acceso a Salas de la Planta Baja





Accesos en Plantas Baja y Primera, Sala de Proyecciones, Patio y Acto Académico de Imposición de Becas

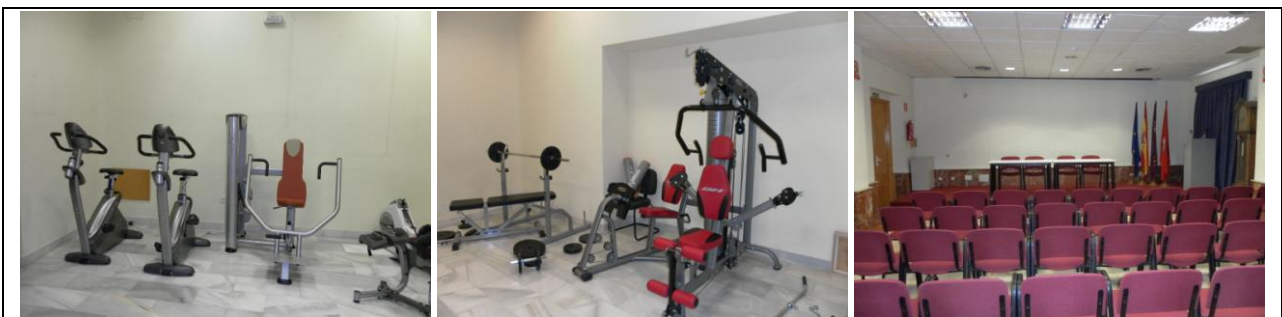




Escaleras y Sala de Televisión



Dormitorio individual con baño



Gimnasio y Salón de Actos "Paco Rabal"

